

POLITECNICO DI TORINO

ESAMI DI STATO PER L'ABILITAZIONE ALLA PROFESSIONE DI ARCHITETTO II SESSIONE - ANNO 1998

TEMA N. 6

Progetto di rifunzionalizzazione dei locali di un fabbricato settecentesco nel centro urbano di una cittadina di circa 50.000 abitanti, in funzione dell'allestimento fisso per mostre temporanee.

Il progetto sarà articolato per una parte nel recupero edilizio e per una parte nella ristrutturazione dell'ambiente urbano.

La prima consisterà nel riutilizzo di un fabbricato denominato "Ala" che chiude il lato ovest della Piazza del Popolo e che dovrà contenere i locali da destinarsi ad attività prevalentemente espositive.

La seconda dovrà contenere indicazioni generali della sistemazione della Piazza con relativo arredo urbano; dovranno inoltre essere previste aree libere da destinarsi ad uso collettivo.

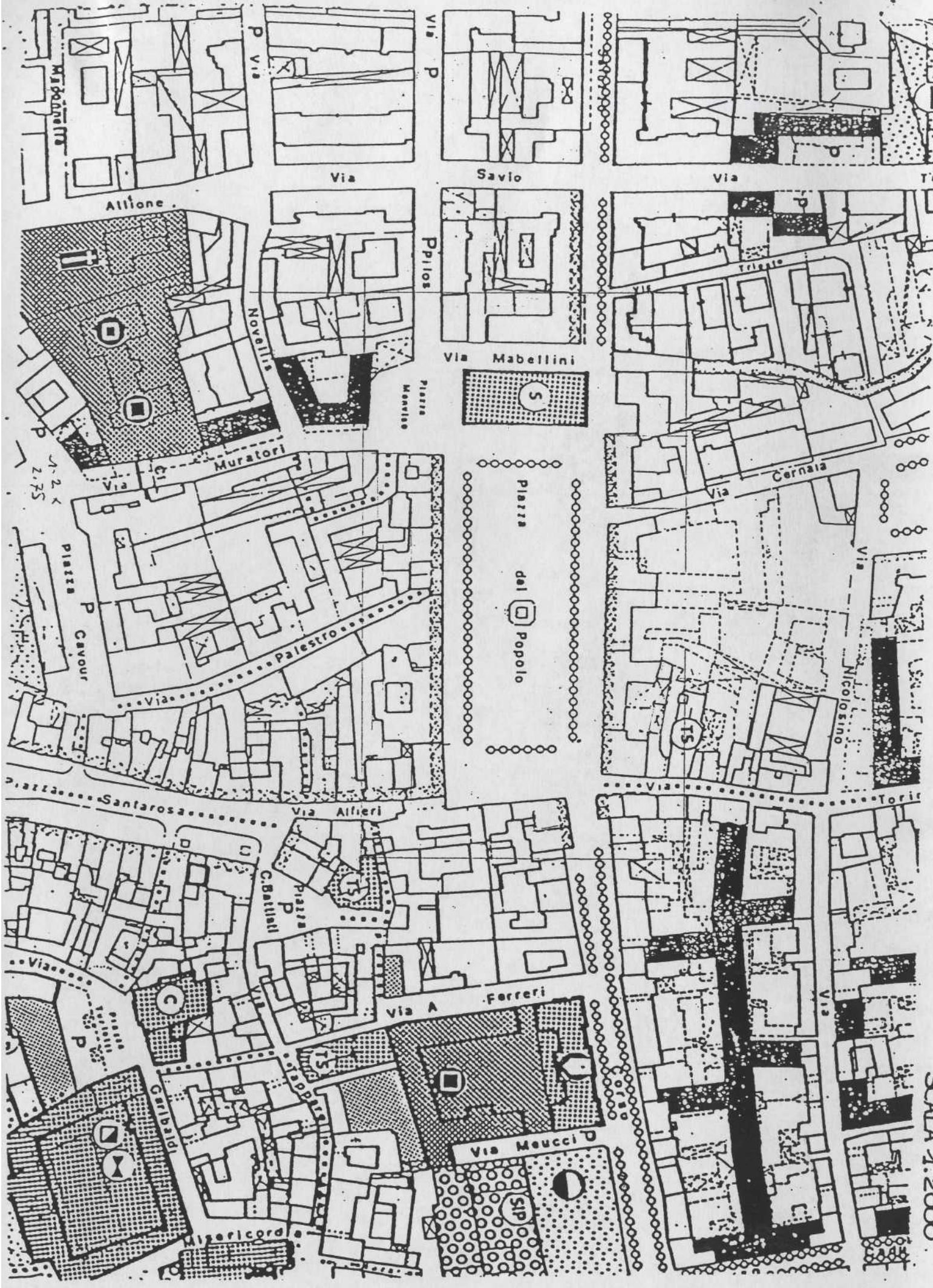
La Piazza dovrà mantenere sui due lati maggiori una corsia stradale per il transito dei mezzi pubblici.

Sono richiesti i seguenti elaborati :

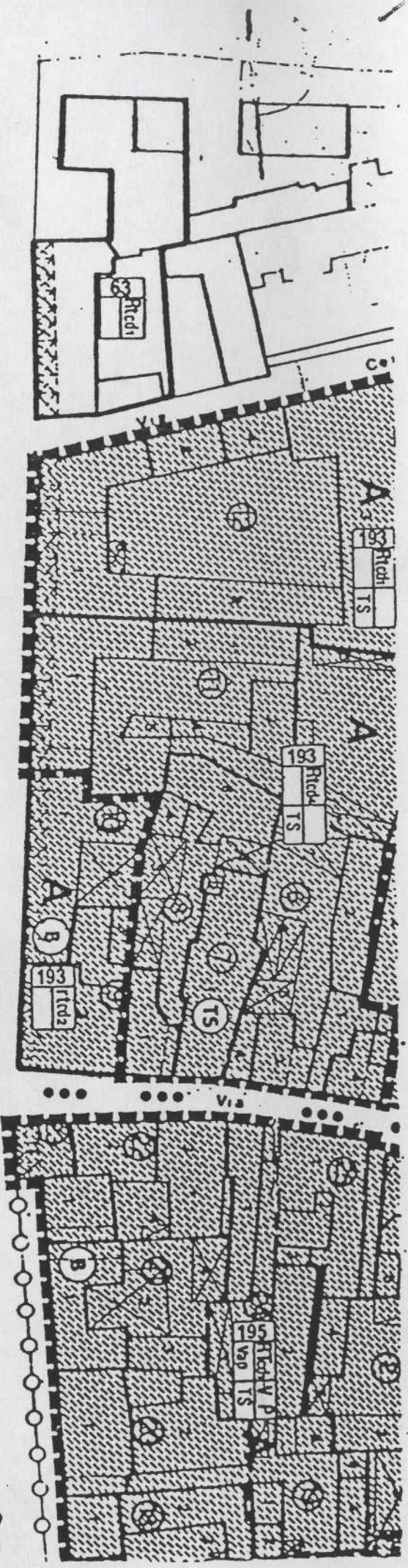
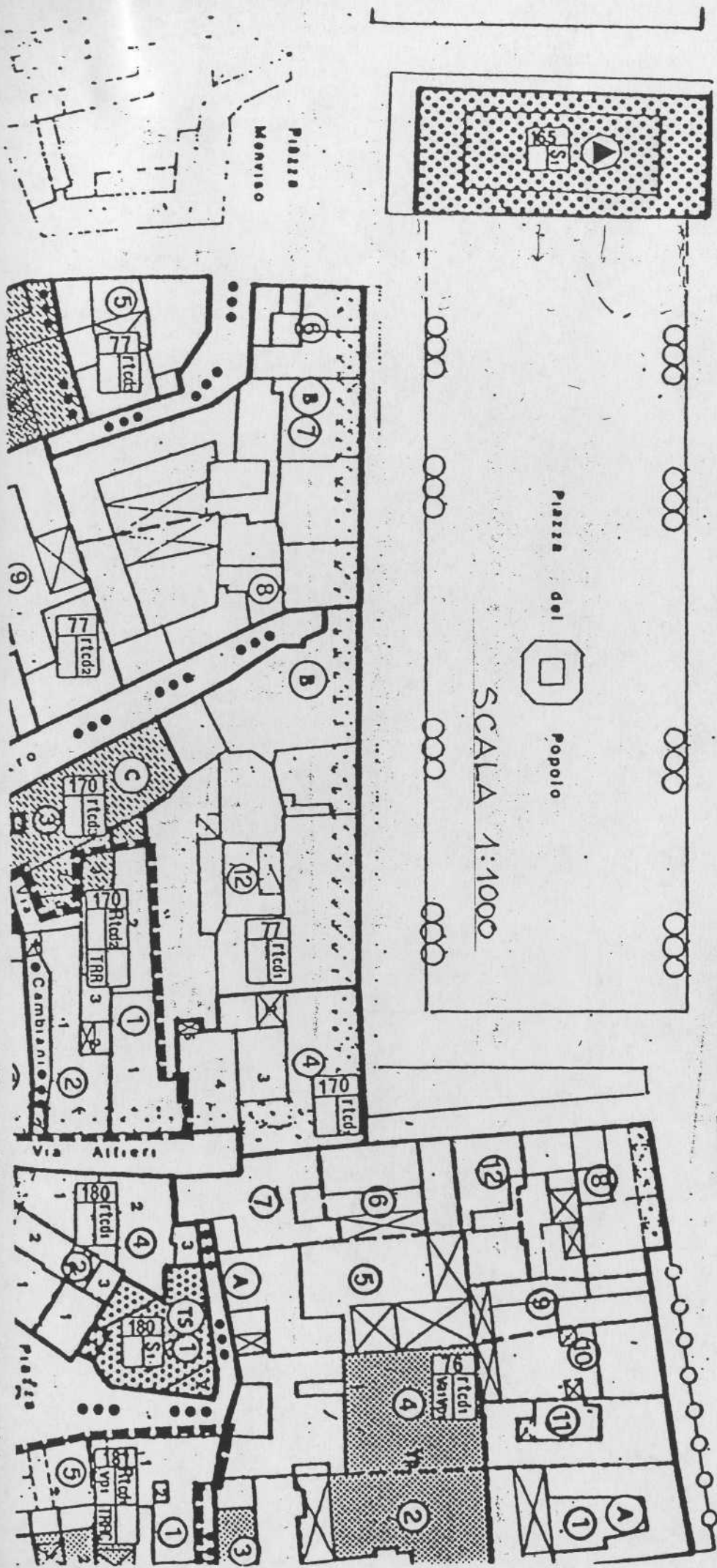
Planimetria generale scala 1:500

Pianta e sezione verticale del fabbricato scala 1:100

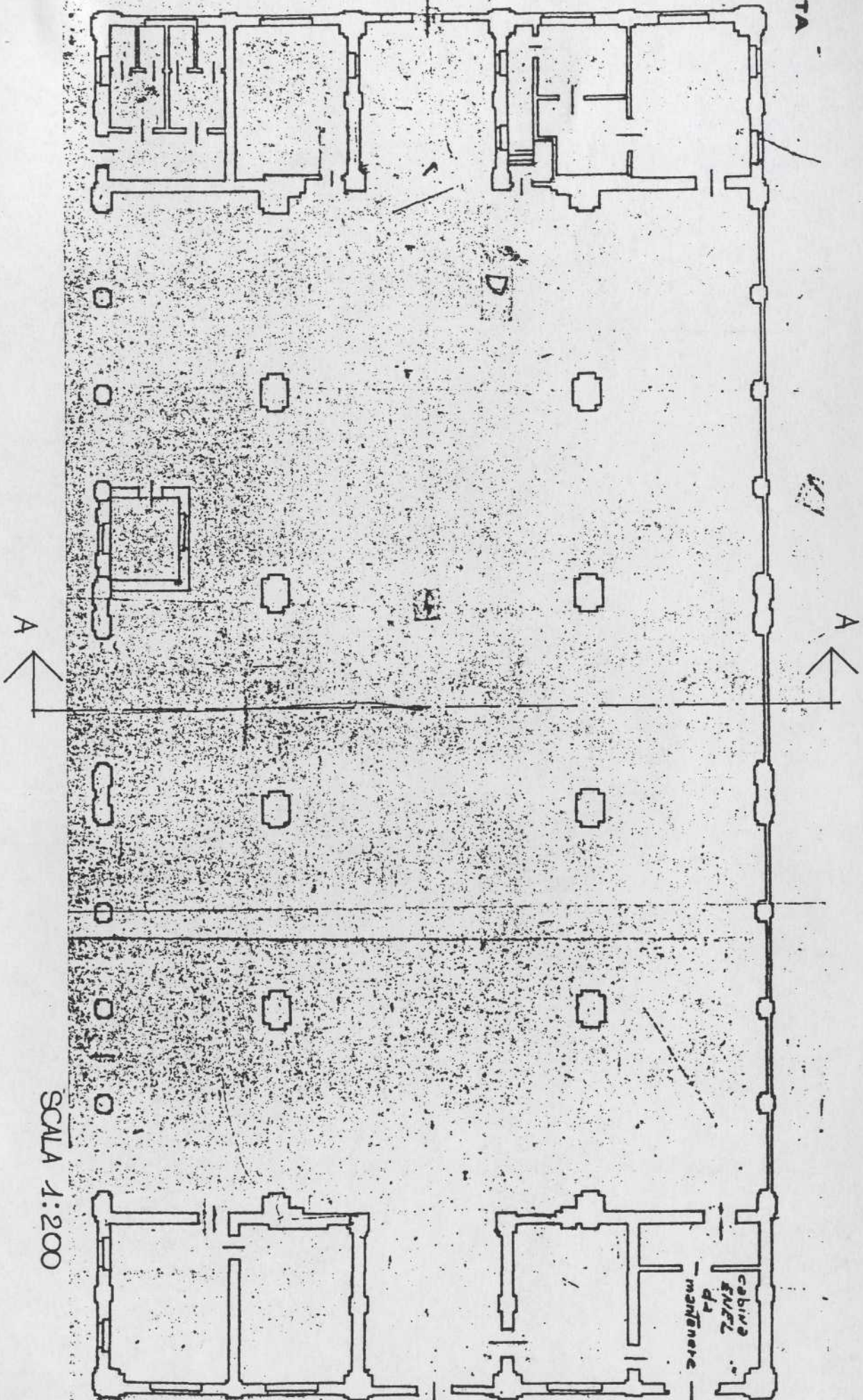
Breve relazione illustrativa



SCALA 1:2000



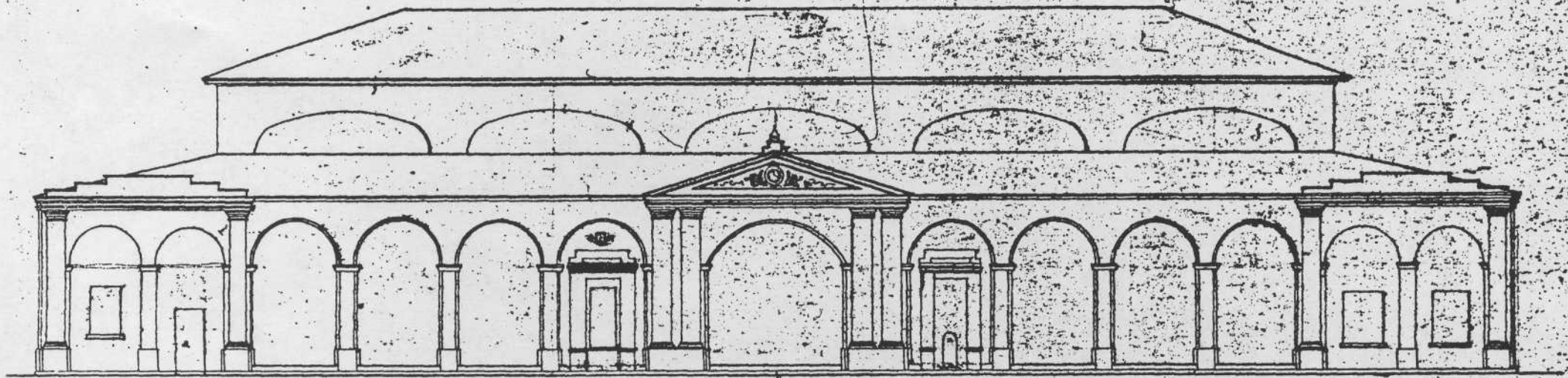
PIANTA



SCALA 1:200

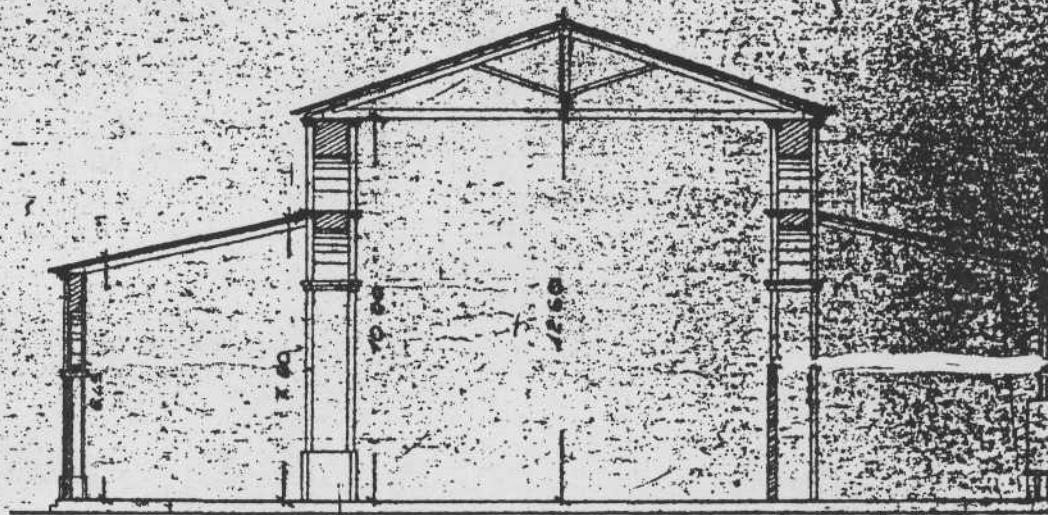
cabina ENER
manipolare

PROSPETTO sulla piazza



SCALA 1:200

SEZIONE AA



SCALA 1:200

PIAZZA DEL POPOLO

