

**ESAMI DI STATO 2009 - SESSIONE ESTIVA
VECCHIO ORDINAMENTO
PROVA SCRITTA - TEMA 2**

Al candidato viene richiesto di redigere un progetto di ristrutturazione di un edificio situato all'interno del centro storico dove il vecchio tessuto urbano è segno importante della preesistenza contadina. Nel progetto è ammesso recuperare le attuali tettoie attraverso il cambio di destinazione d'uso.

L'edificio è composto da due corpi di fabbrica che si sviluppano planimetricamente a C (presenta tutte le caratteristiche tipologiche architettoniche appartenenti ad una ex cascina del fine XIX secolo)

Le esigenze della committenza sono di creare al piano terra autorimesse e esercizi commerciali lungo il vicolo a nord del complesso, mentre al piano superiore 4 o 5 unità immobiliari indipendenti tra loro e un'area verde comune, il tutto mantenendo le caratteristiche del cascinale, eliminando le superfetazioni.

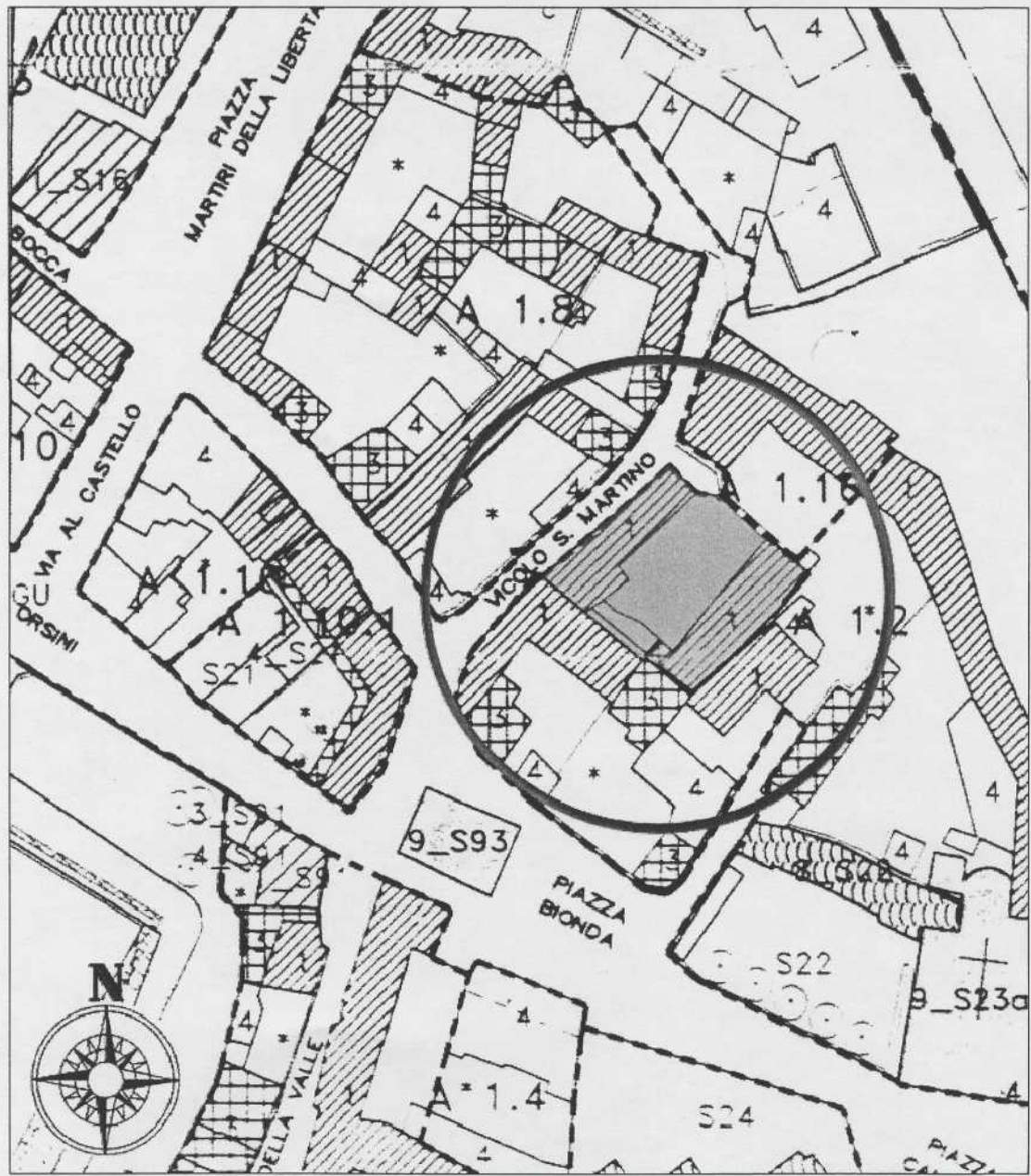
Dovrà essere posto, in modo particolare un occhio di riguardo sul risparmio energetico e sui nuovi materiali che propone la bioarchitettura.

Il progetto dovrà prevedere:

- un progetto di riqualificazione dell'area esterna in scala 1:200
- il progetto di ristrutturazione dei vari piani composto da piante, sezioni in scala 1:200 - 1:100
- tramite una relazione illustrativa descrivere le varie tipologie dei materiali che si intendono adottare

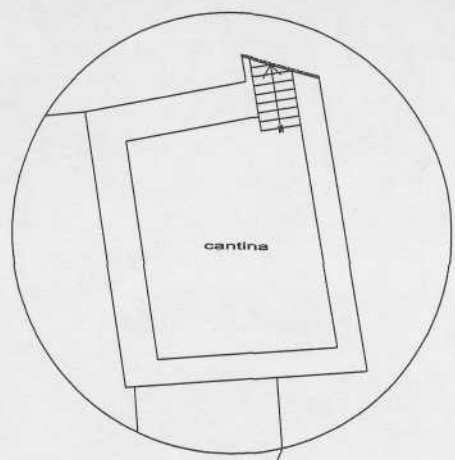
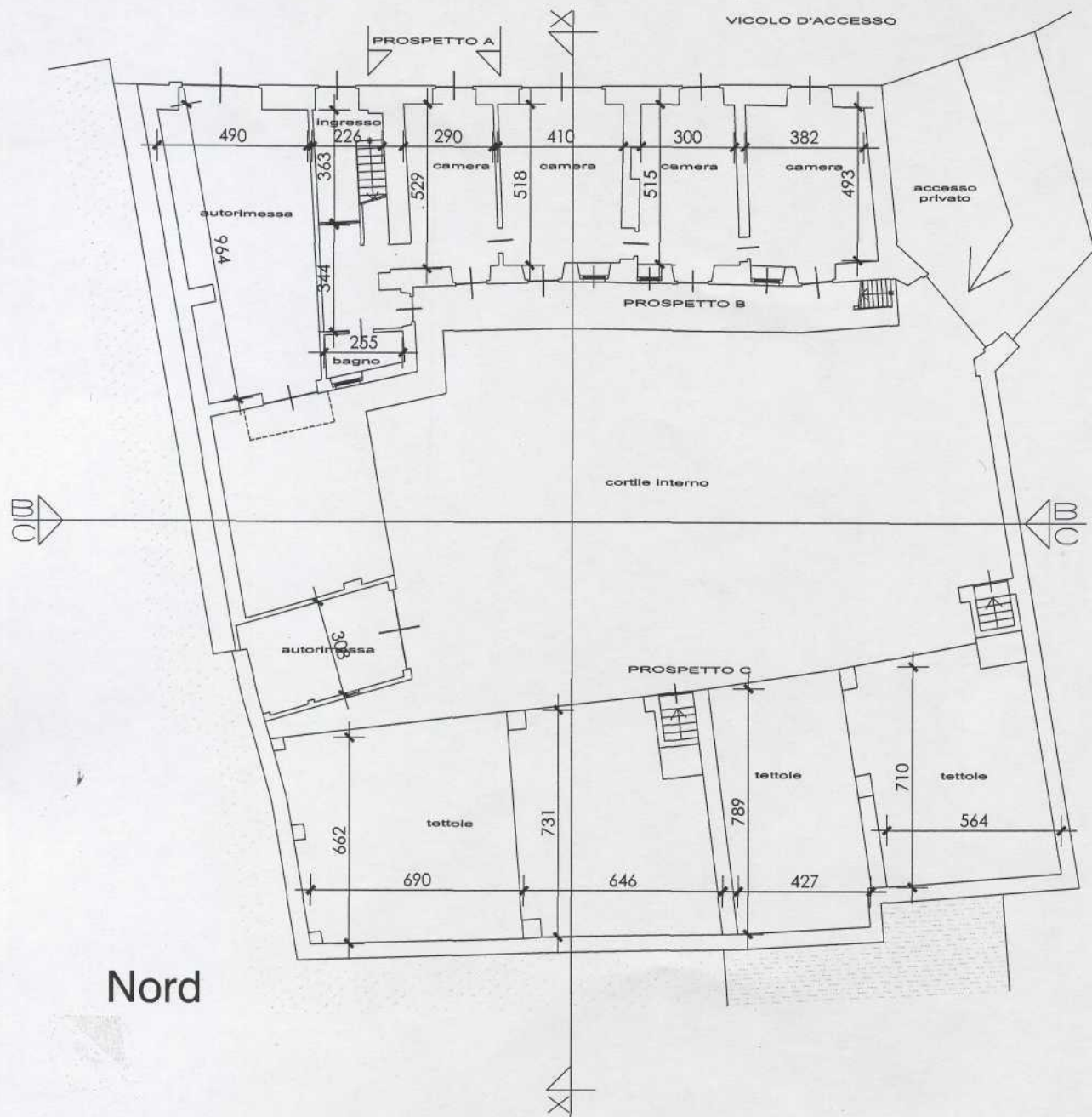
Si allegano:

- piante, sezioni e prospetti in scala 1:200
- Fotografie dell'immobile
- Planimetria del contesto urbano

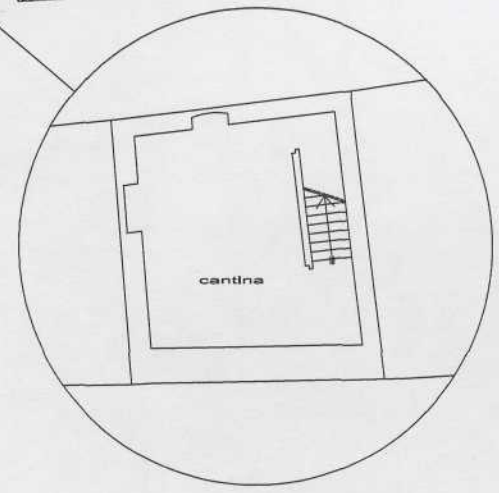
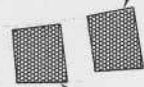


PIANTA PIANO TERRA

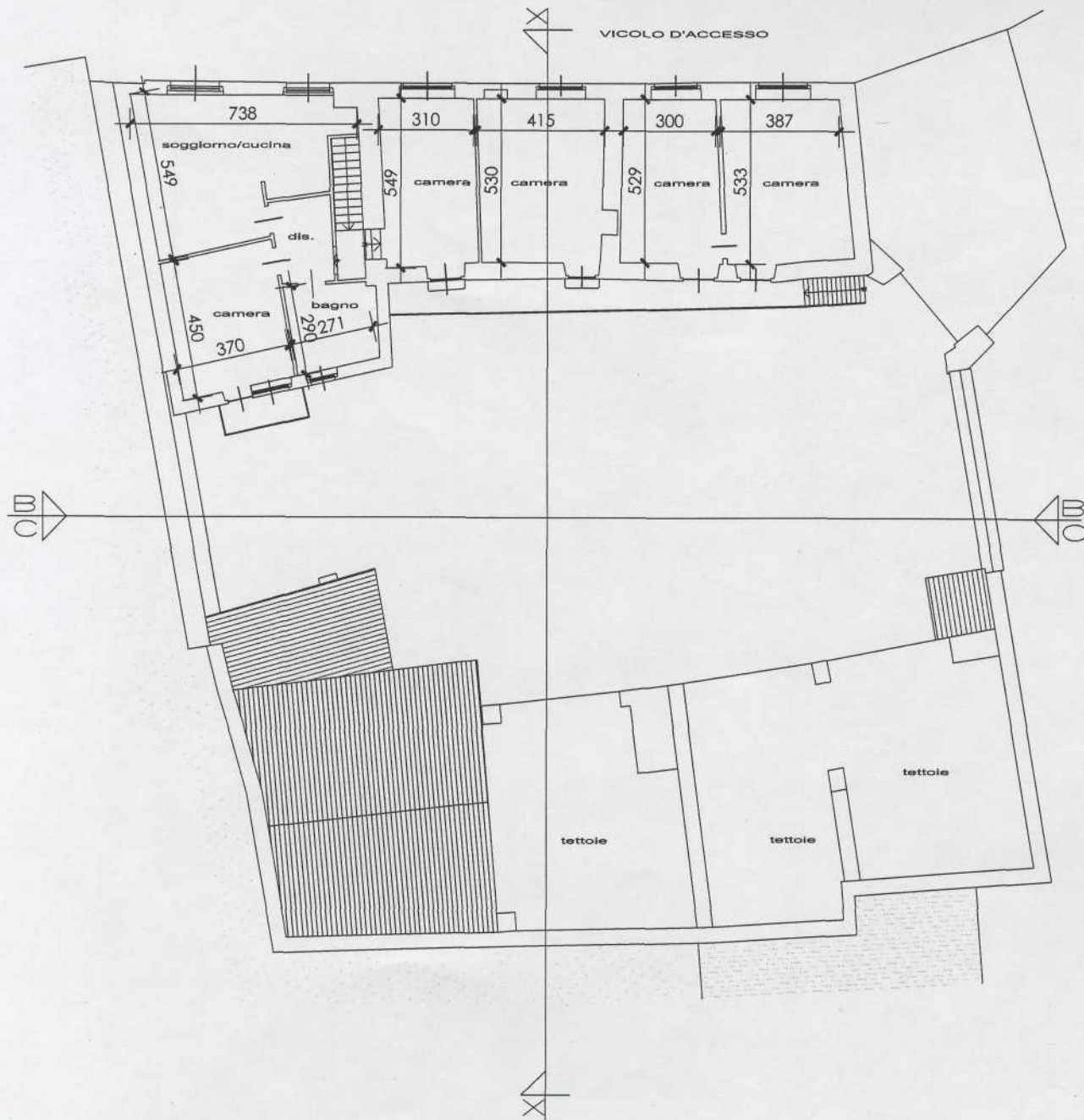
Scala 1:1000



PIANTE PIANO INTERRATO



PIANTA PIANO TERRA Scala 1:200

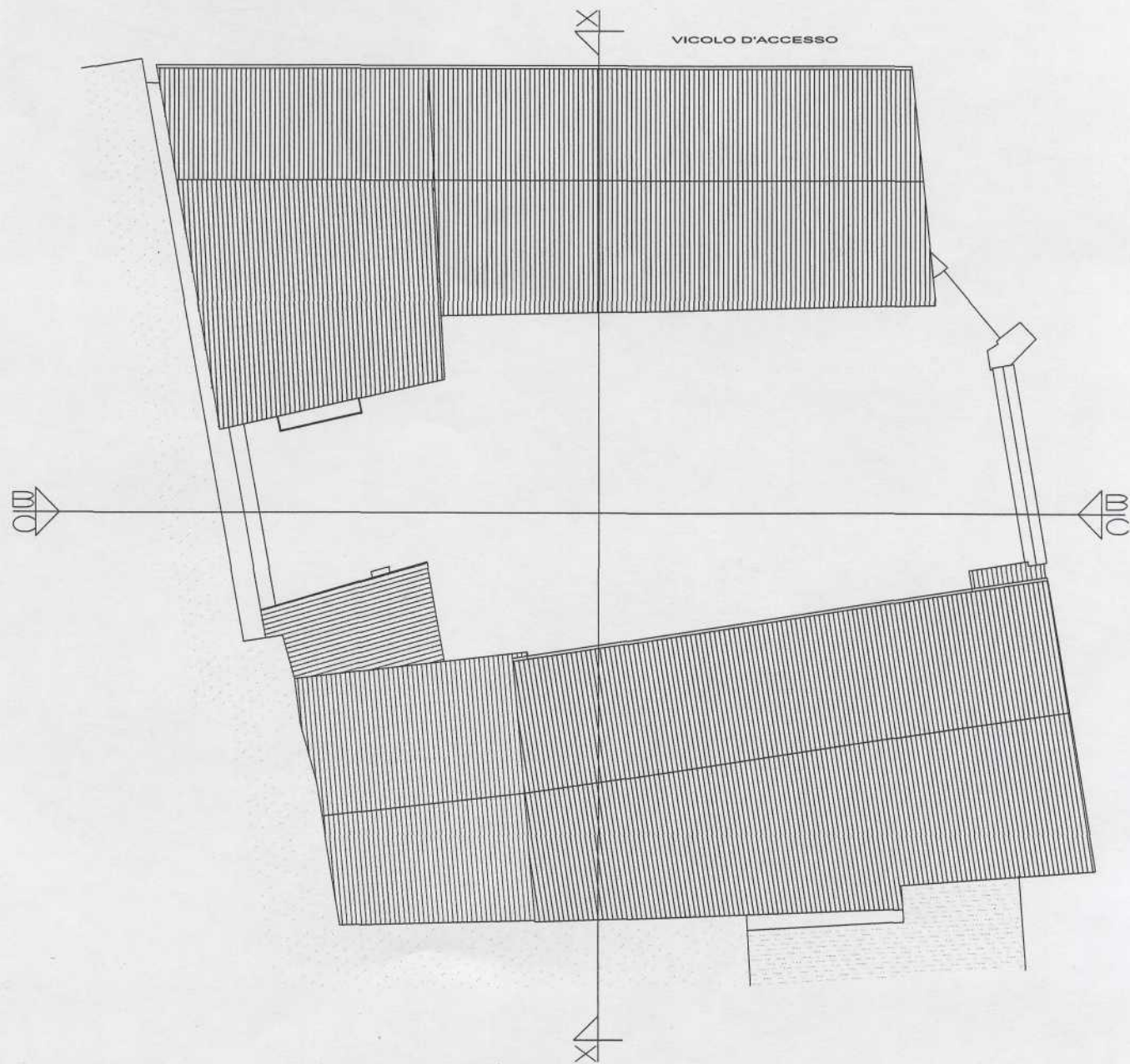


Nord

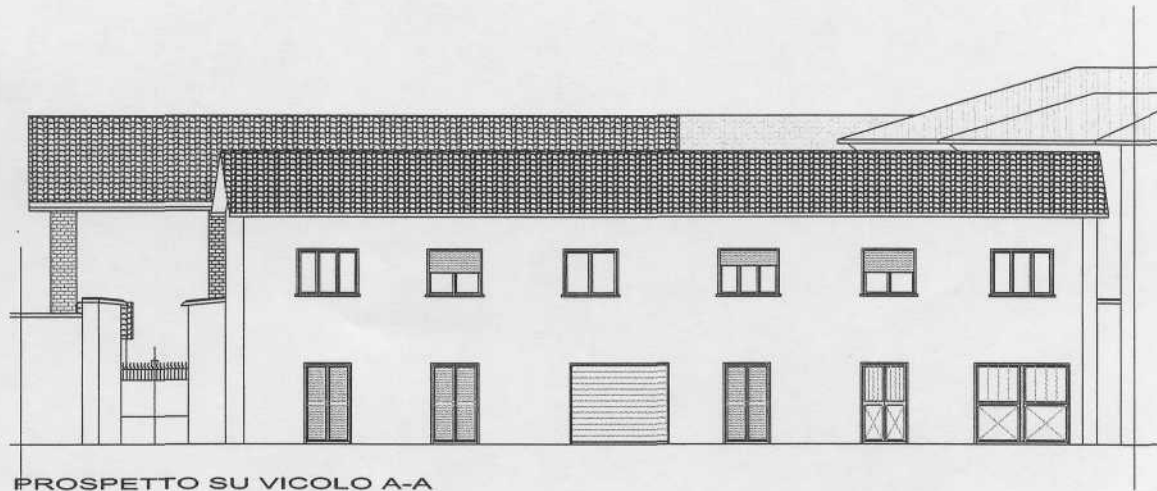
PIANTA PIANO PRIMO

Scala 1:200

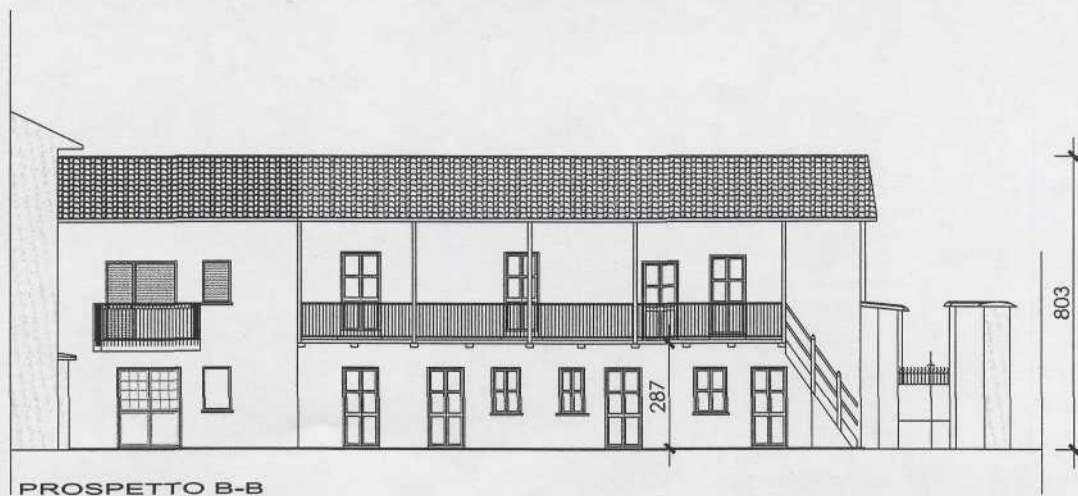
B.4



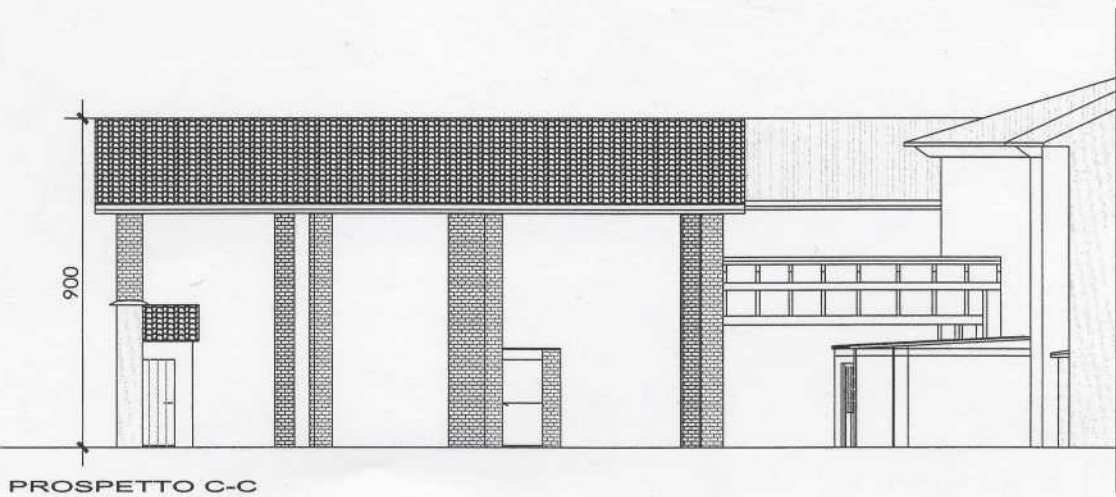
Nord



PROSPETTO SU VICOLO A-A



PROSPETTO B-B





FACCIATA LUNGO IL VICOLO D'ACCESSO



CORTILE INTERNO

