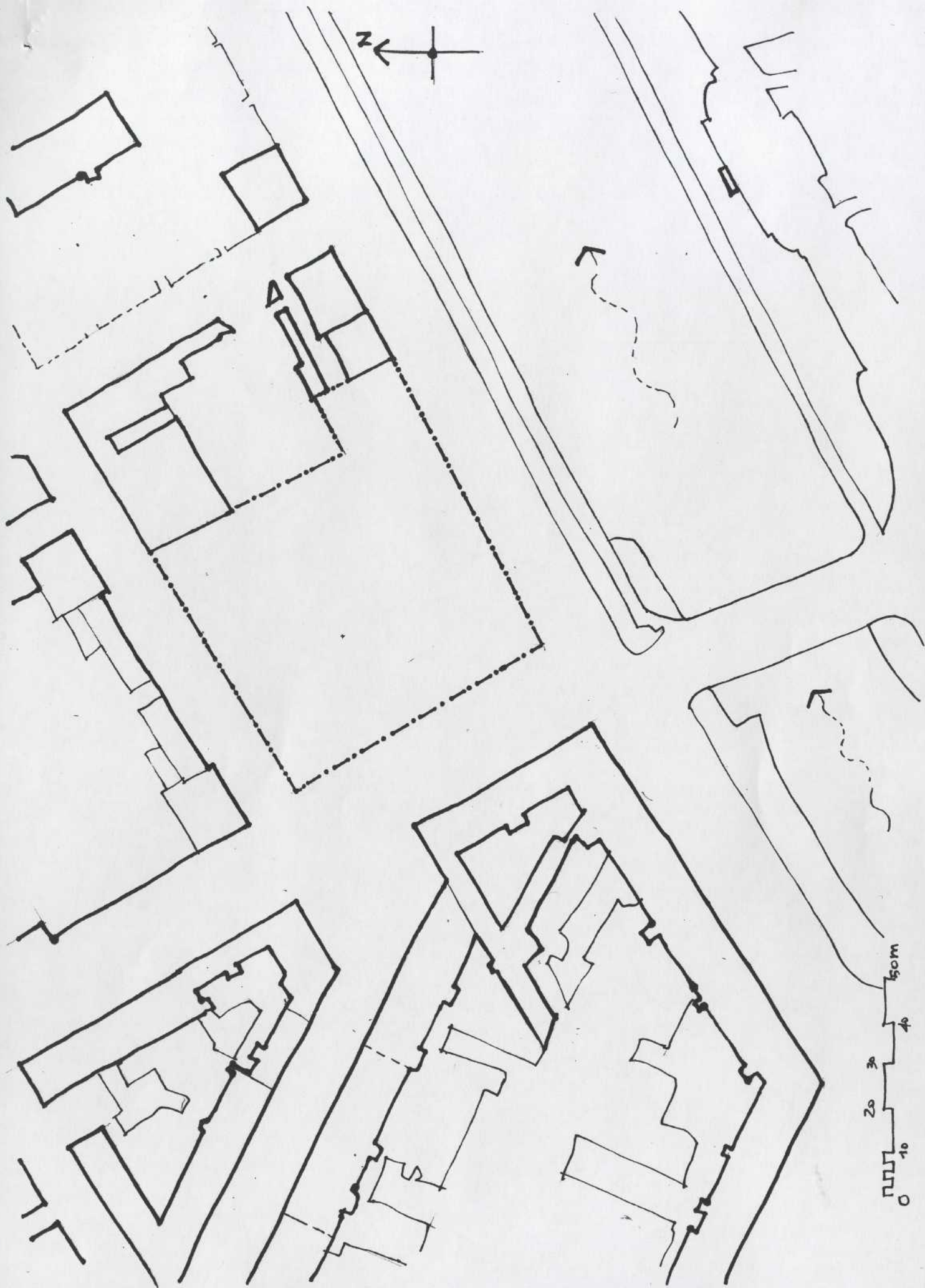


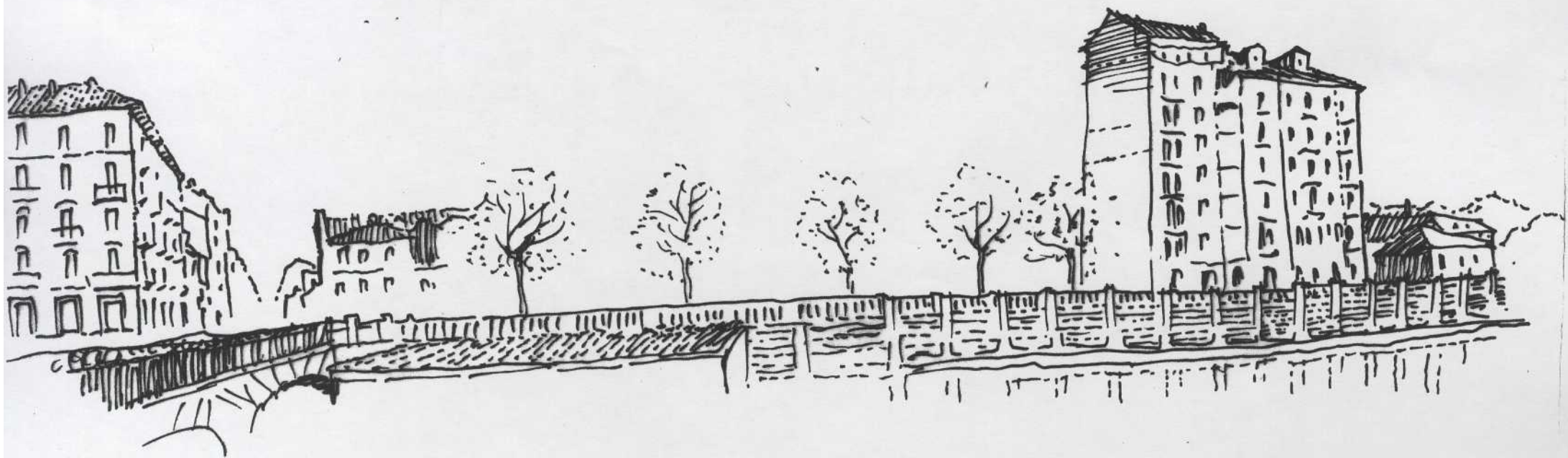
**ESAMI DI STATO 2009 - SESSIONE ESTIVA**  
**VECCHIO ORDINAMENTO**  
**PROVA SCRITTA - TEMA 1**

Nel lotto urbano di 4256 mq, riportato in figura, il PRGC prevede la trasformazione da usi produttivi a residenza, fissando un indice fondiario di 2 mq/mq. Verso sud l'area fronteggia un lungo fiume di notevole valore ambientale; all'estremità sud/orientale sono presenti due edifici residenziali di 7/8 piani fuori terra, con un fronte cieco a confine col lotto in esame. Sul fronte occidentale, al di là della strada, sono presenti tessuti tardo ottocenteschi con i caratteri di un eclettismo minore, diffusi nella periferia prossima della città, e alcuni allineamenti stradali fuori maglia sono l'eredità di quella fase dello sviluppo urbano.

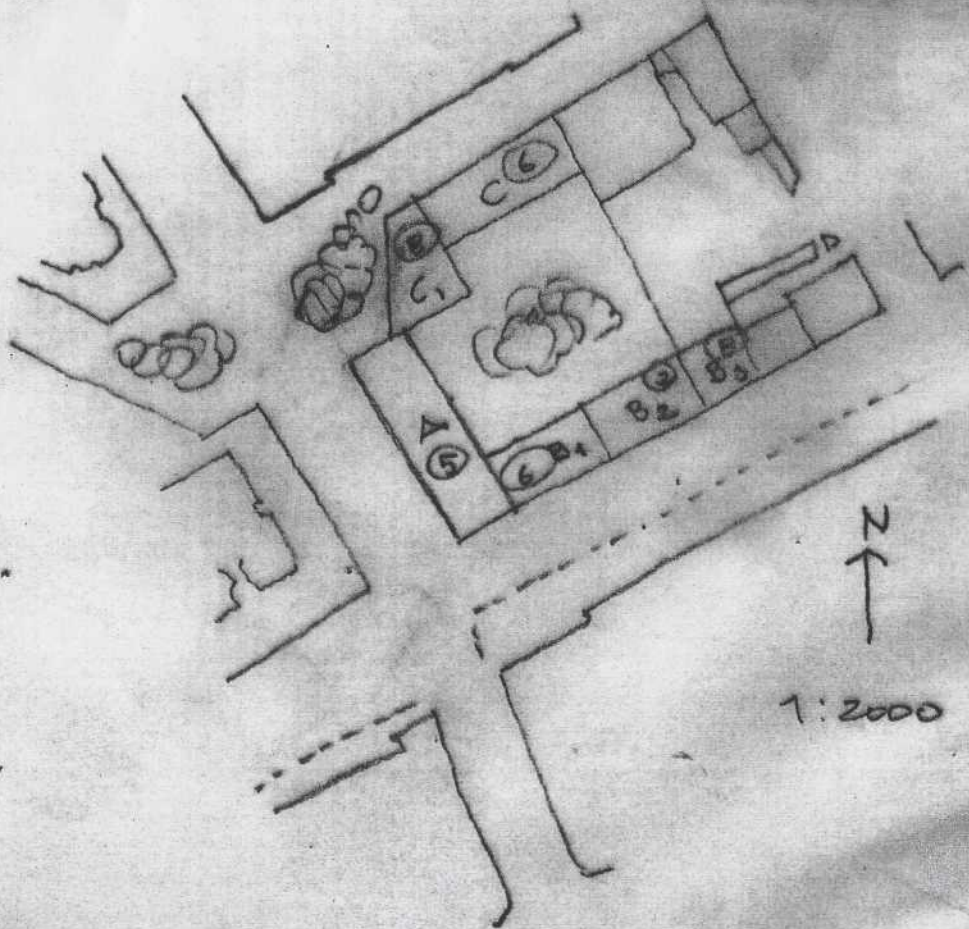
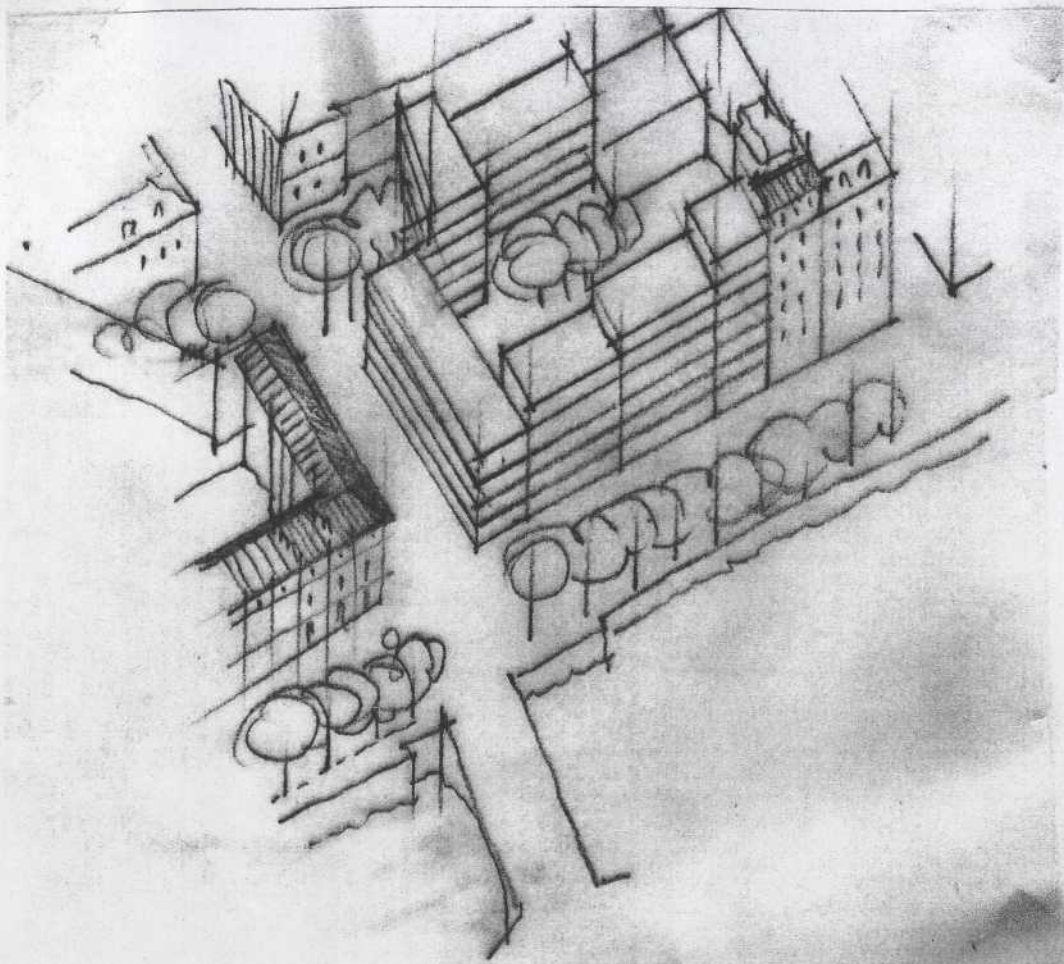
A partire da uno a scelta dei tre schemi plani volumetrici indicati, che possono anche essere variati a giudizio del candidato senza modificare tuttavia le quantità edificatorie prestabilite, sviluppare un'ipotesi progettuale limitata alla fascia edificata di fronte al fiume definendo schemi di massima (1:500) di:

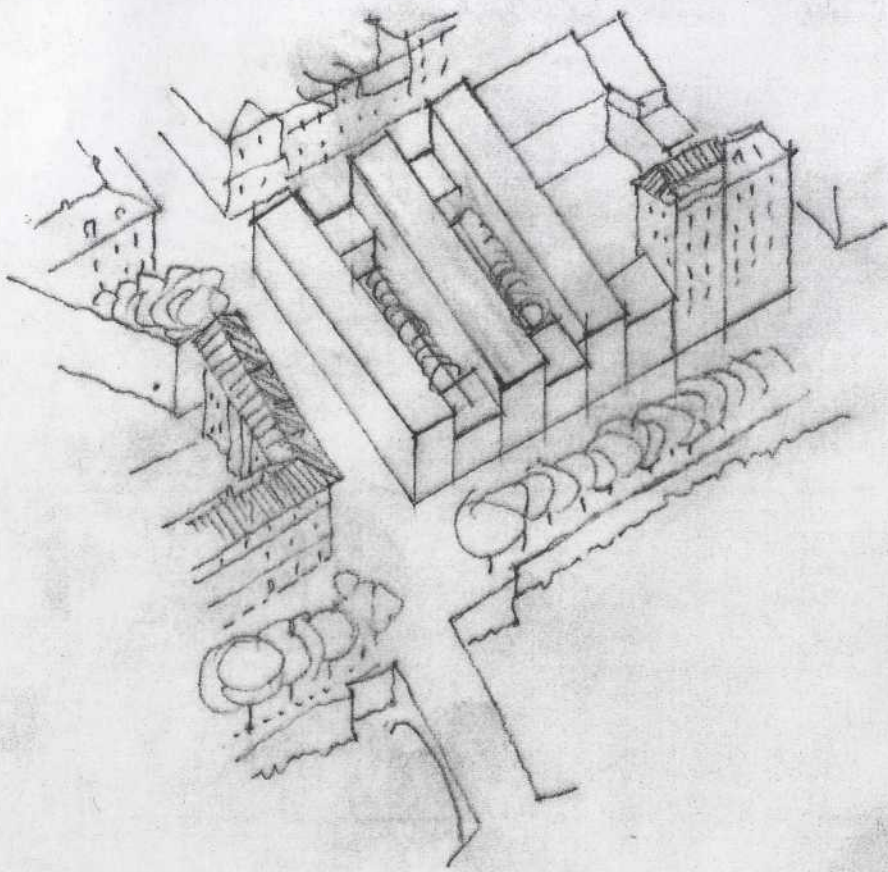
- un piano tipo
- il piano delle coperture, indicando le altezze e le ombre proprie e portate
- una sezione trasversale significativa
- il prospetto principale.



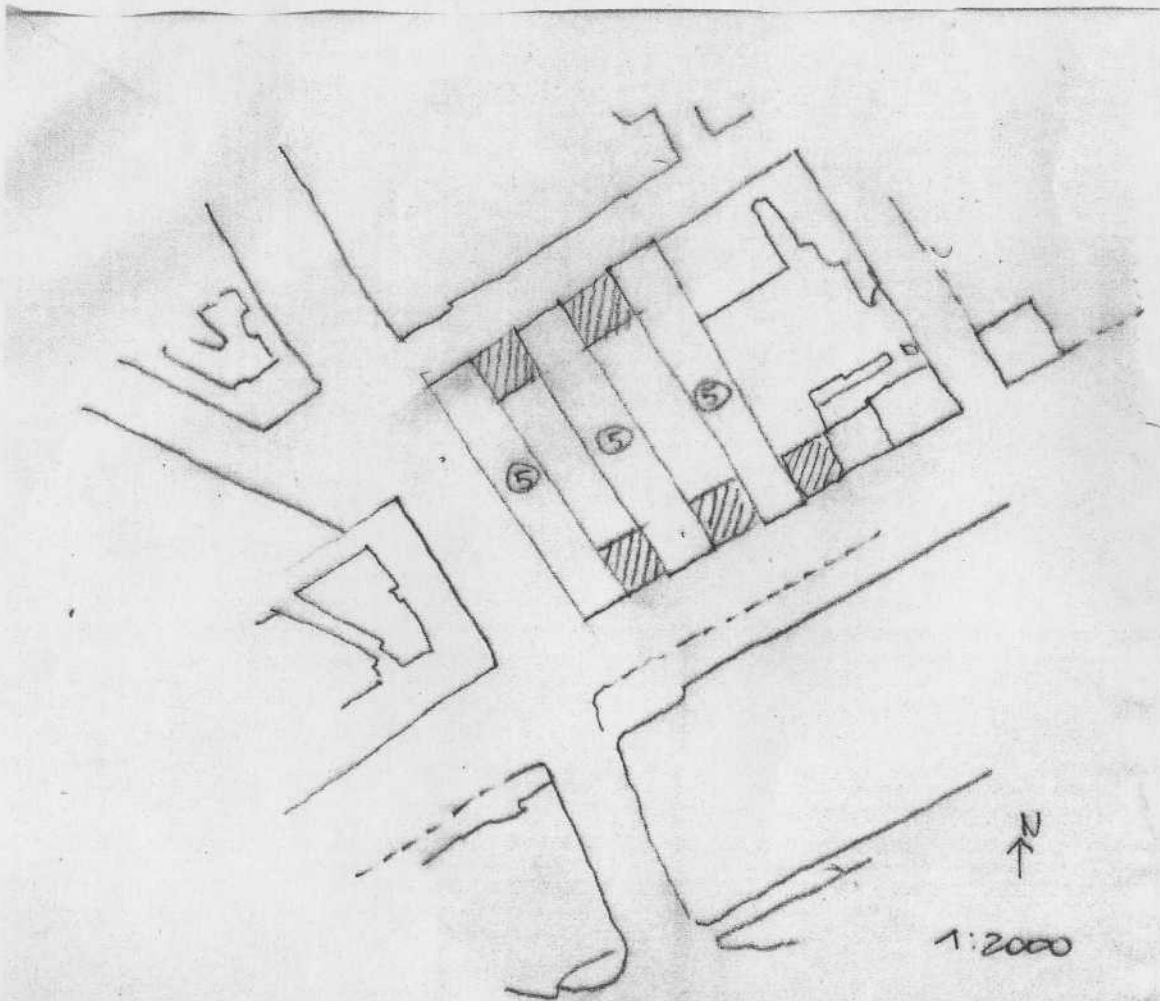








10.3



1:2000



