

Politecnico di Torino
Esami di Stato per l'abilitazione alla professione di Architetto
Seconda sessione 2007

TEMA

A partire dai rilievi forniti, il candidato dovrà sviluppare un progetto di riuso con destinazione d'uso ricettivo (albergo, ristorante, residence)

Gli spazi, per essere dotati di locali accessori e servizi adeguati, potranno subire modifiche rispetto ai vincoli strutturali esistenti. Particolare attenzione dovrà essere posta nei riguardi dell'accessibilità da parte dei disabili e dovranno essere inoltre previste soluzioni per riqualificare l'immobile sotto il profilo energetico.

E' facoltà del candidato far precedere al progetto di riuso una descrizione delle indagini diagnostiche in situ e di laboratorio, come tecniche preliminari al progetto di conservazione del complesso edilizio, ipotizzando che siano presenti processi di degrado da umidità di risalita e da infiltrazioni dalla copertura e da lesioni sulle murature perimetrali originate da dissesti di varia natura.

Il candidato nella stesura dovrà produrre i seguenti elaborati:

- Piante dei vari piani, prospetti, sezioni in scala adeguata (1:200)
- Proposte di soluzioni di distribuzione interna
Particolari costruttivi rilevanti con indicazioni dei materiali, in scala 1:20
- Sintetica relazione di accompagnamento

Allegati:

1. Estratto mappa, in scala 1:1000
2. Prospetti, in scala 1:200
3. Piante dei vari piani, in scala 1:200



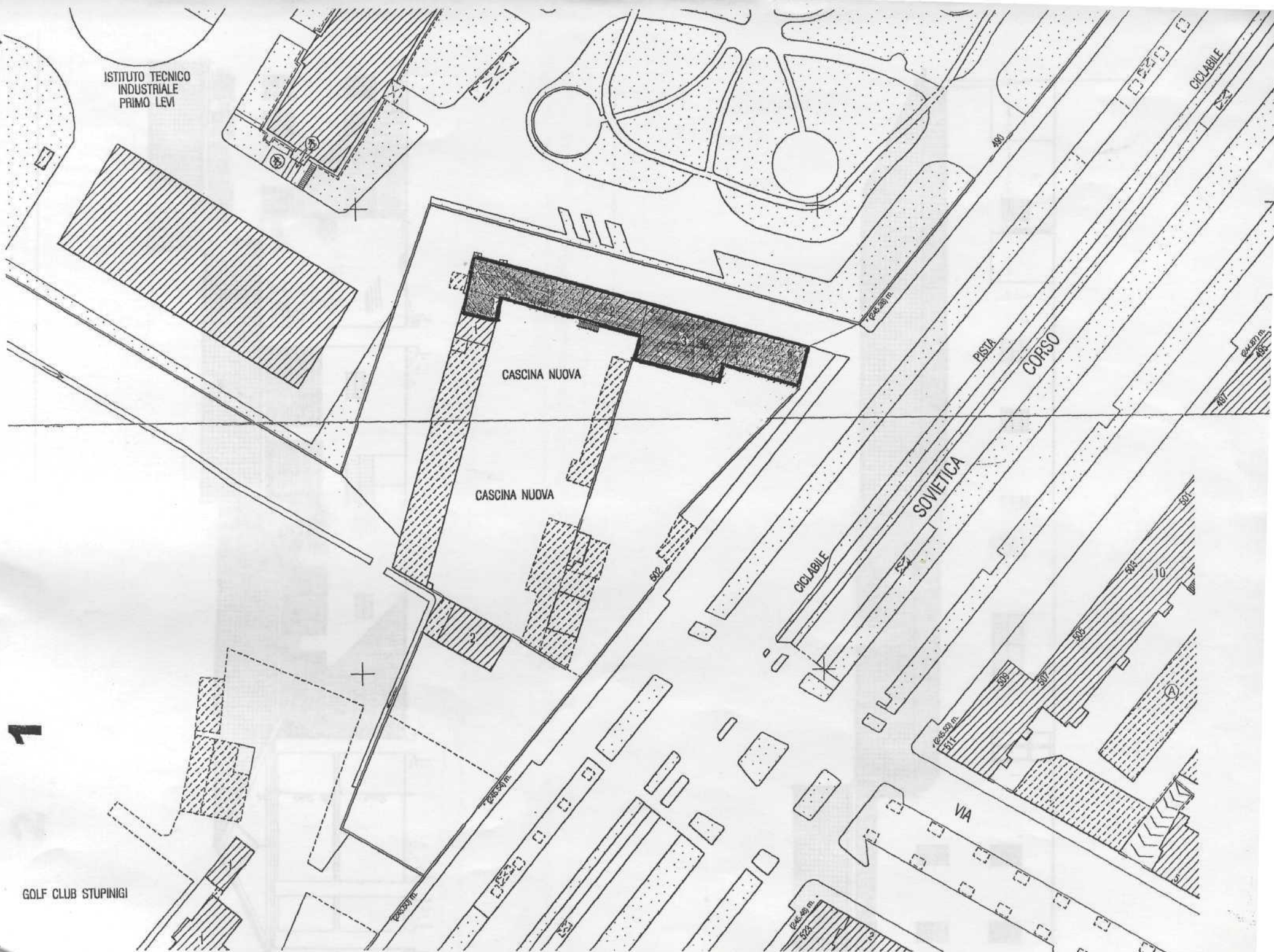
ISTITUTO TECNICO
INDUSTRIALE
PRIMO LEVI

CASCINA NUOVA

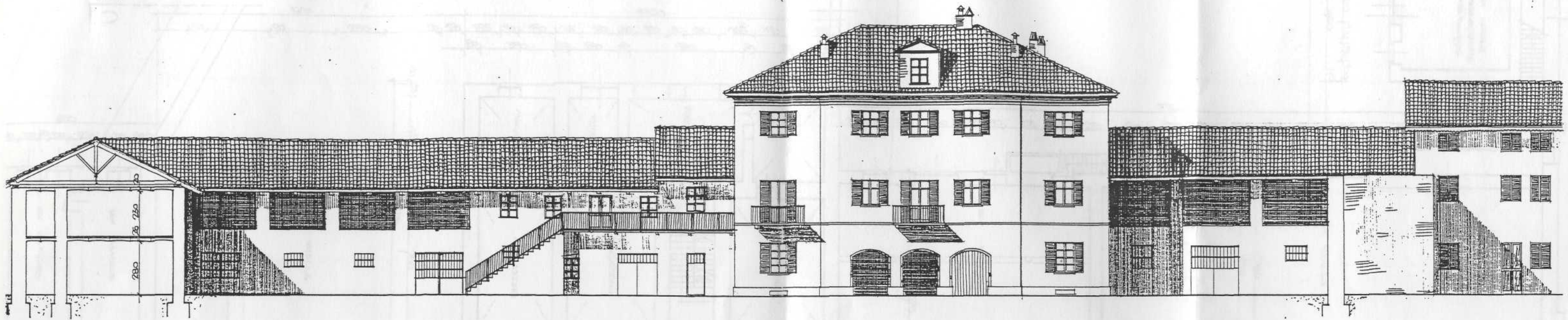
CASCINA NUOVA

1

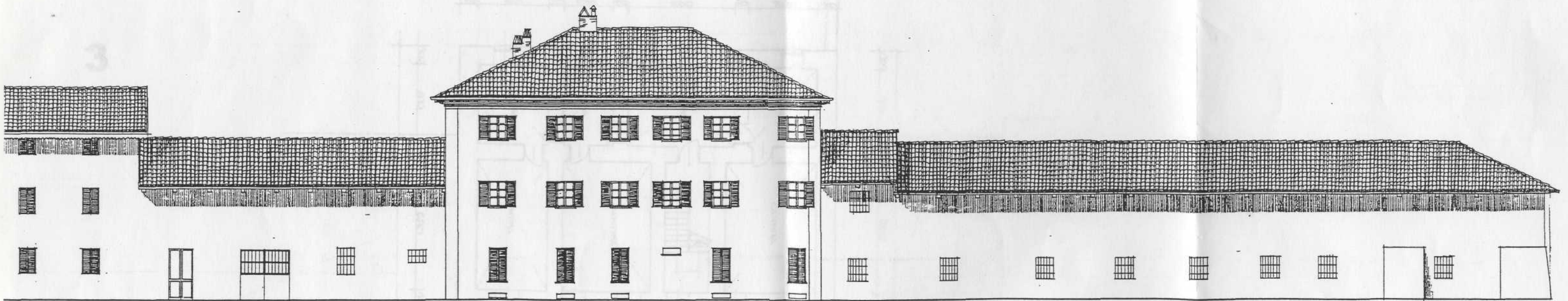
GOLF CLUB STUPINIGI



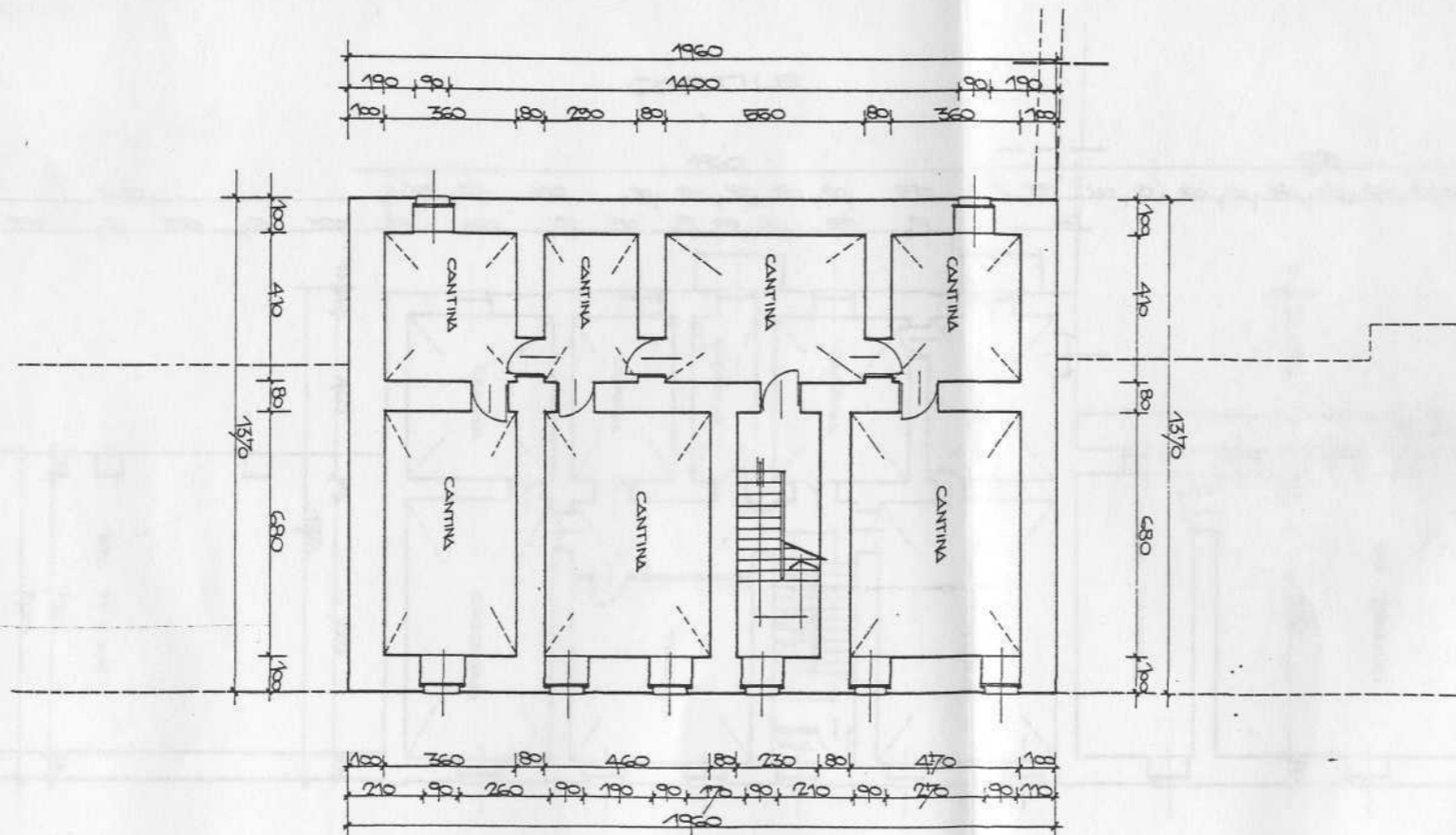
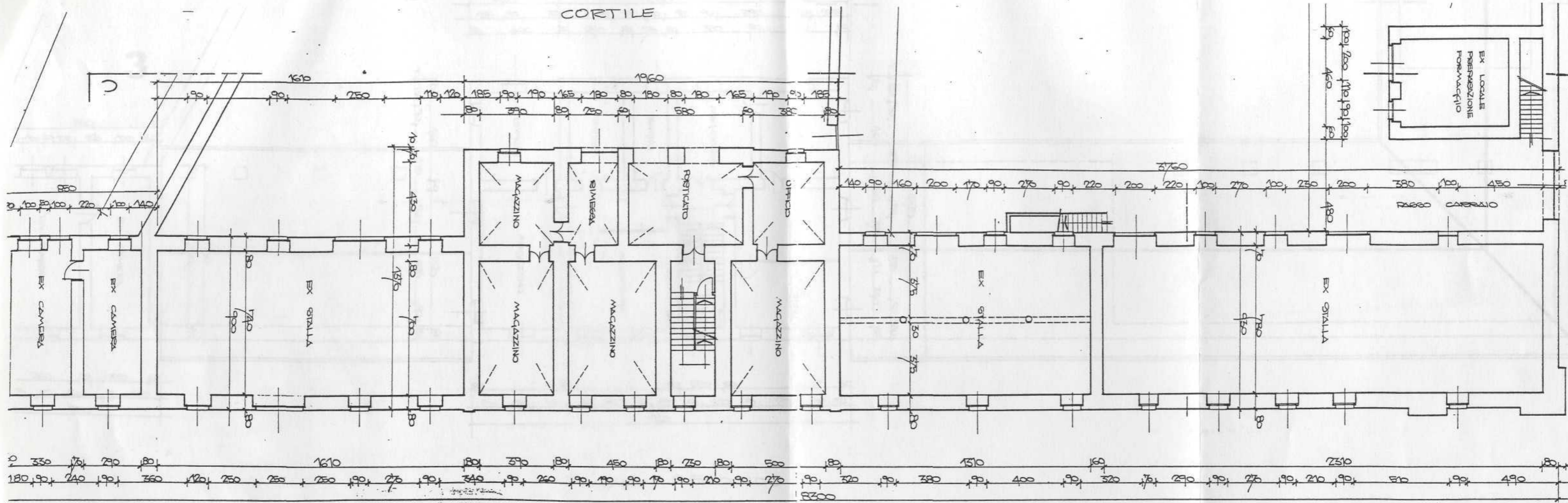
2



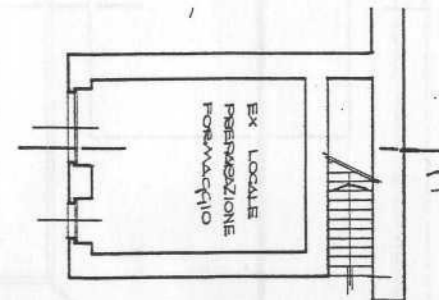
PROSPETTO
SUD-OVEST VERSO CORTILE



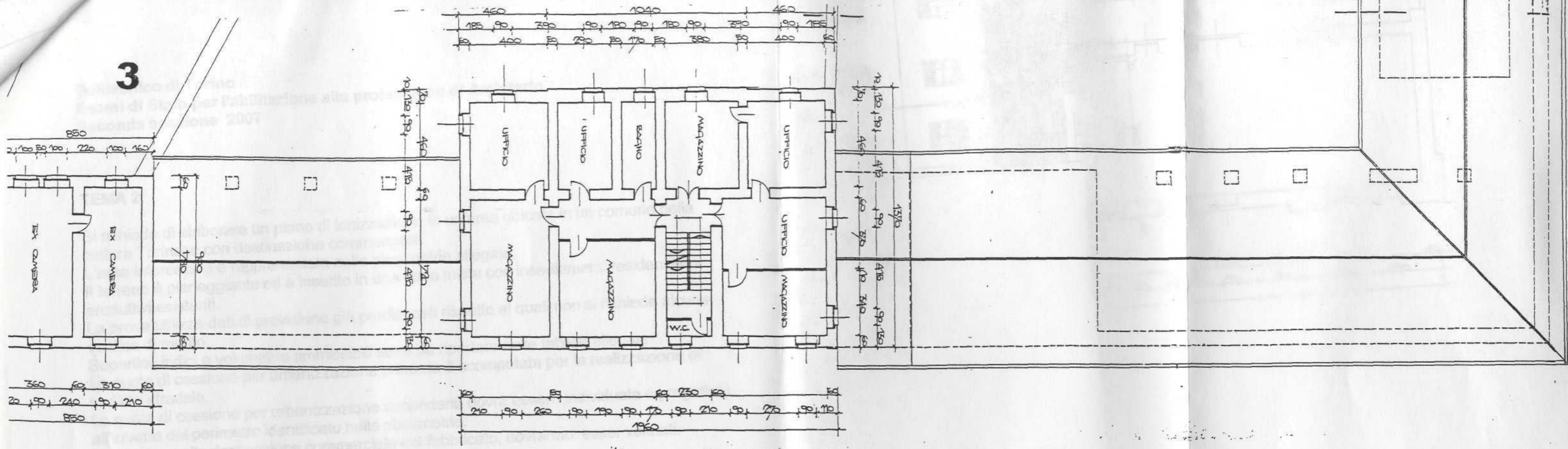
PROSPETTO NORD-EST



3

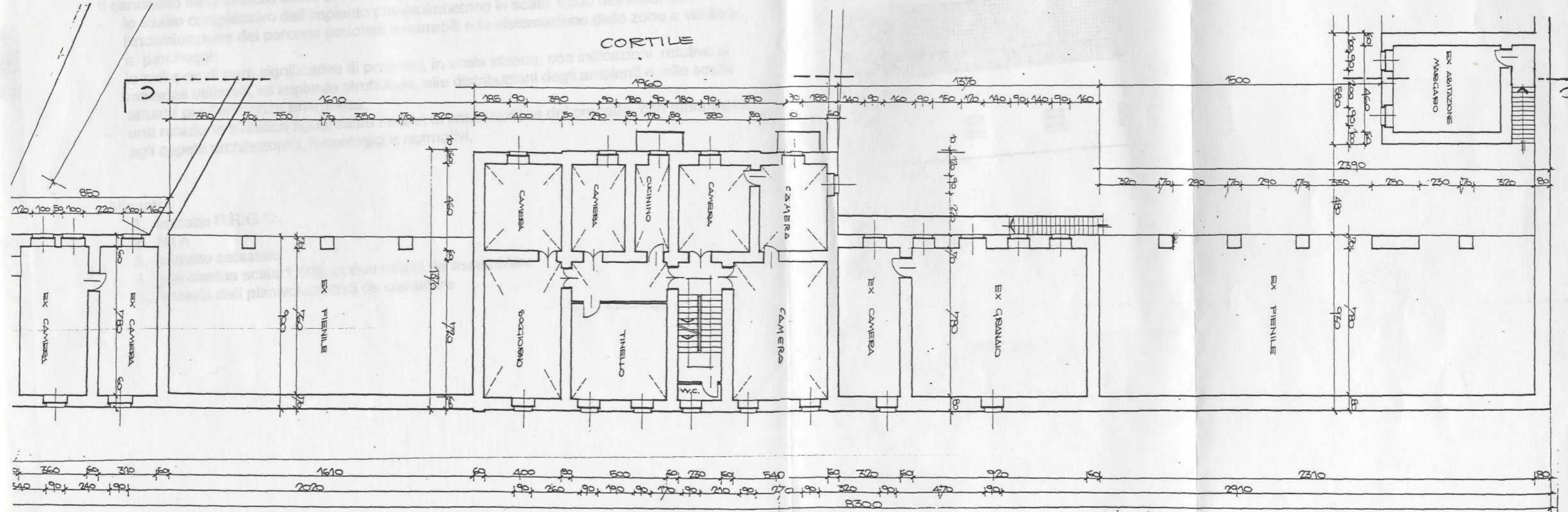


3



PIANO SECONDO

CORTILE



PIANO PRIMO