

POLITECNICO DI TORINO
FACOLTÀ DI ARCHITETTURA

ESAME DI STATO PER L'ESERCIZIO DELLA PROFESSIONE DI ARCHITETTO

I sessione

Torino 21.06.2005

SEZIONE B "ARCHITETTURA"

Prova pratica consistente nello sviluppo grafico di un progetto esistente o di un rilievo a vista e nella stesura grafica di un particolare architettonico.

Prova scritta avente come oggetto la valutazione economico-quantitativa della prova pratica

Tema n. 2

A. Sviluppo grafico di un progetto esistente

In un grande centro urbano in provincia di Cuneo è stato realizzato il progetto di un edificio residenziale pluripiano del quale si allega la documentazione relativamente ad un'unità abitativa di 2 stanze, cucina, bagno, sgabuzzino (UNITA' B3)

Al candidato si chiede di sviluppare il progetto in scala 1: 50 con dettagli in scala 1: 20 e almeno un particolare costruttivo in scala appropriata.

Lo sviluppo grafico andrà accompagnato da una breve descrizione tecnica che, in forma sintetica (20-30 righe), interpreti scelte progettuali e caratteri distributivi e spaziali.

Allegati:

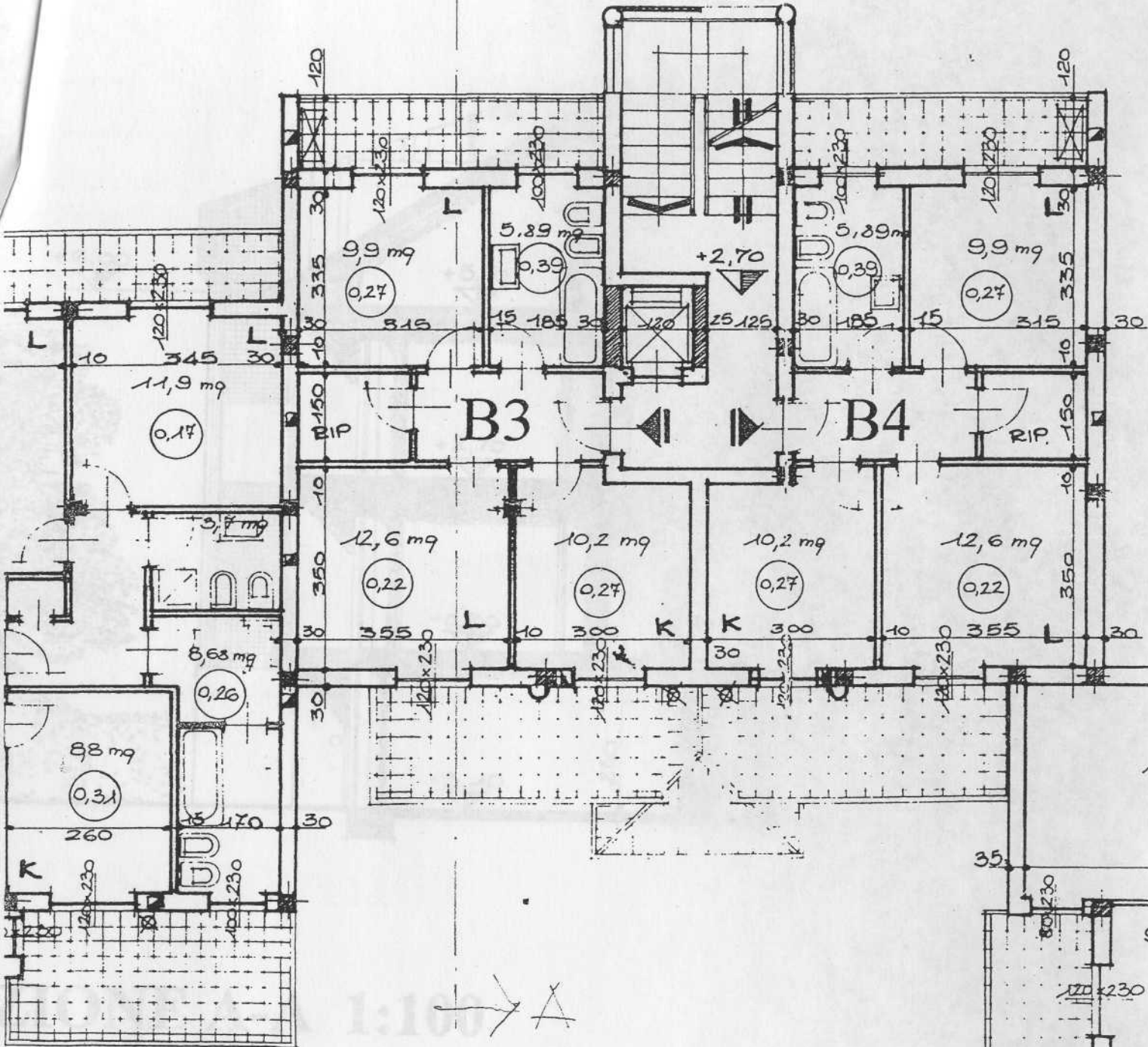
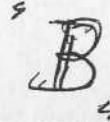
- pianta dell'unità abitativa in scala 1:100
- sezione in scala 1:100
- prospetto principale in scala 1: 100

B. Valutazione economico-quantitativa

Immaginando di dover predisporre una valutazione economica dell'edificio in oggetto il candidato esponga in maniera sintetica e aggregata le principali voci di costo relative alla realizzazione dell'edificio specificando le fonti alle quali attingerebbe le informazioni necessarie.

4390

1420



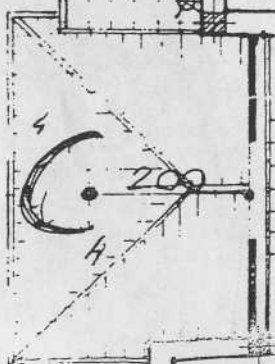
1:100

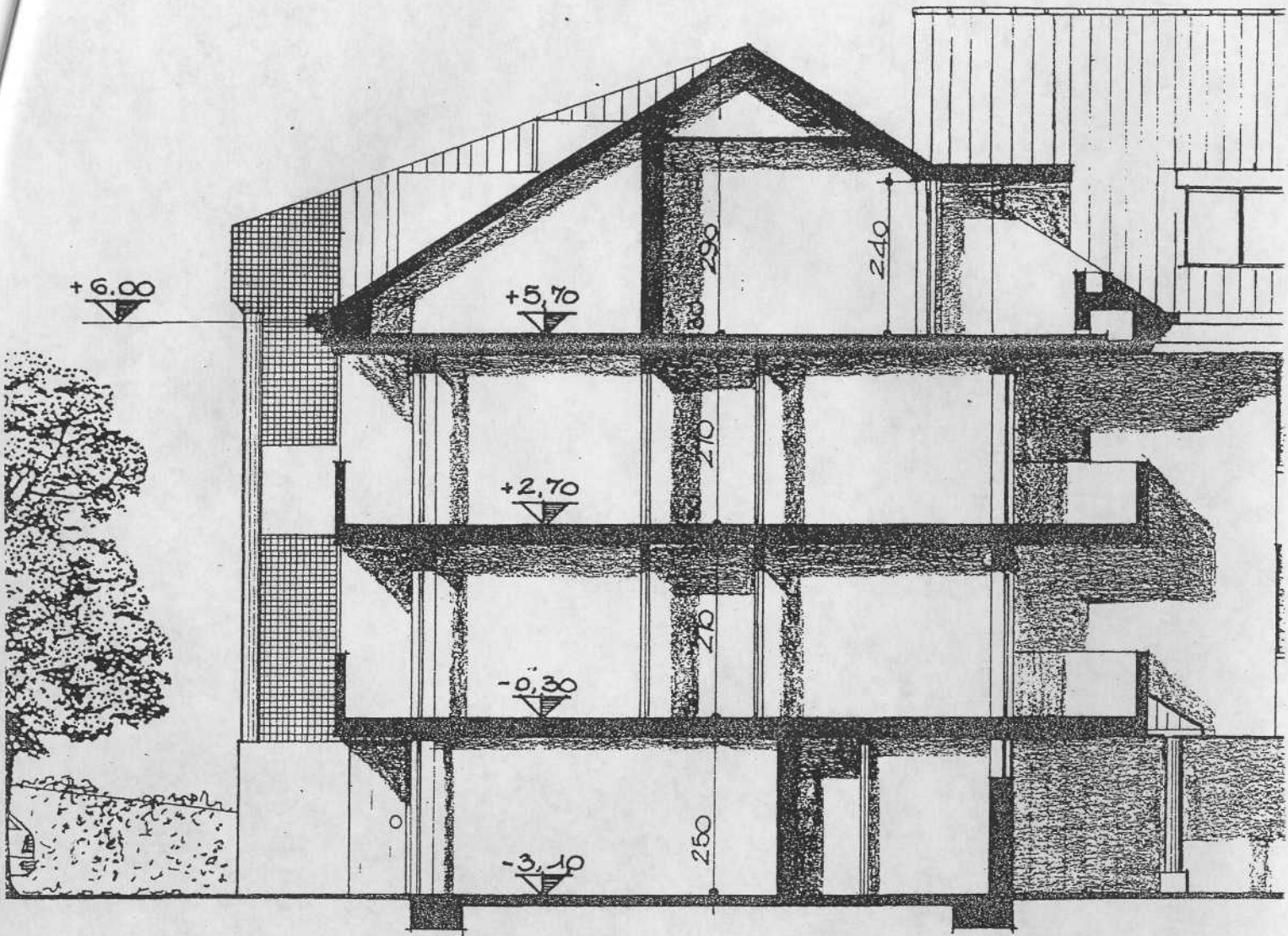


PLAN A QUOTA +2.70

450

1240



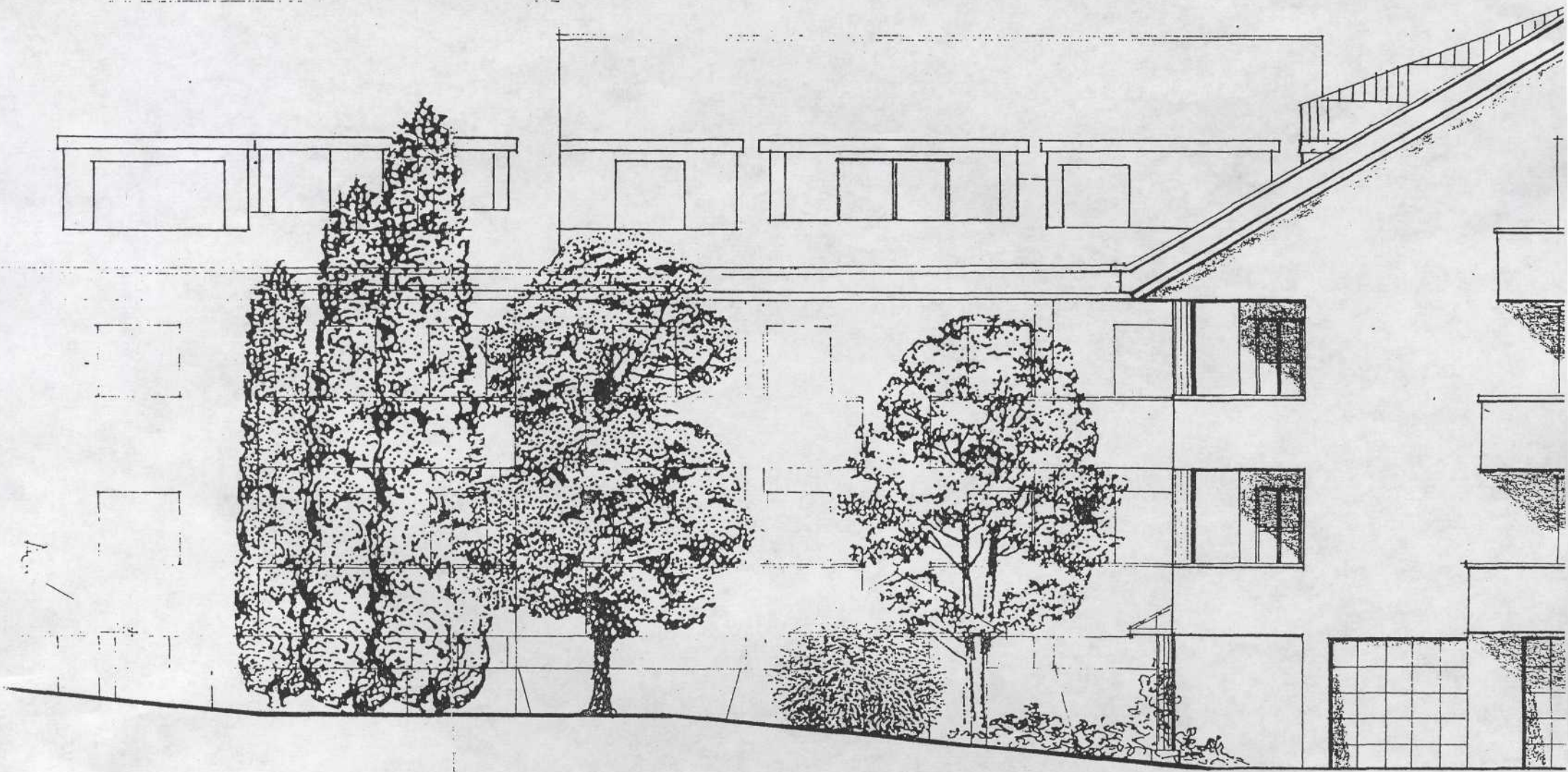


ZIONE A-A 1:100



TO NORD 1:100





PROSPETTO SUD