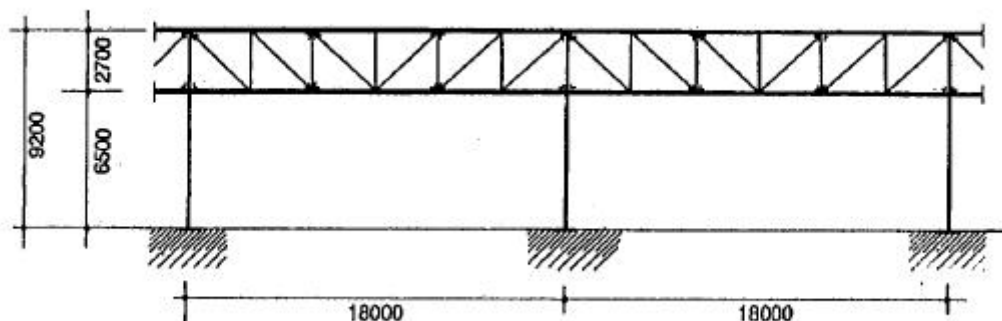


Politecnico di Torino
Esami di Stato – Prima sessione – 23 luglio 2008
Sezione B – Laurea triennale
Settore civile-ambientale

Prova pratica - Tema strutturale

Si consideri un edificio industriale realizzato in struttura metallica, avente:

- pianta rettangolare a reticolo modulare di 18.00x18.00 m
- altezza di colmo pari a 9.20 m
- altezza sottocatena di 6.50 m



Con riferimento alle strutture di copertura costituite da:

- travi principali reticolari tipo Mohniè di luce 18.00 m e passo 18.00 m
- travi secondarie reticolari tipo Mohniè di luce 18.00 m e passo 6.00 m
- arcarecci poggianti sulle travi secondarie con passo 3.00 m

si richiede per la sola trave reticolare secondaria (ved. figura / trave in corrispondenza dei pilastri), ipotizzata in composizione interamente bullonata, i seguenti elaborati:

- relazione di calcolo
- disegni della trave reticolare e dei dettagli costruttivi.

La stabilità dell'edificio è assicurata da controventi verticali e di falda.

L'edificio è ubicato nella periferia urbana di Torino