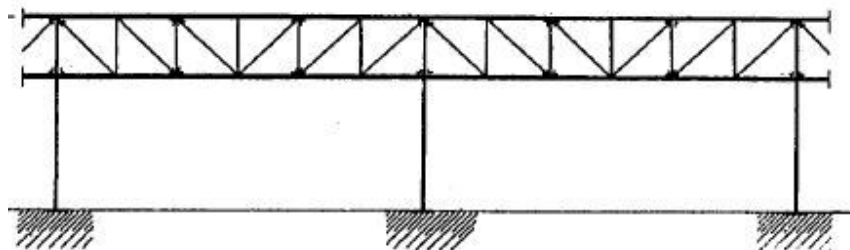


Politecnico di Torino
Esami di Stato – II sessione 2010
Sezione B
Settore civile-ambientale junior

Prova pratica - Tema strutturale n. 3

Si consideri un edificio industriale realizzato in struttura metallica, avente:

- pianta rettangolare a reticolo modulare di 12.00x12.00 m
- altezza sottocatena di 6.50 m



Con riferimento alle strutture di copertura costituite da:

- travi principali reticolari tipo Mohniè (vedi figura) di luce 12.0 m e passo 12.0 m
- travi secondarie reticolari tipo Mohniè di luce 12.0 m e passo 6.0 m
- arcarecci poggianti sulle travi secondarie

Si richiede per la sola trave reticolare secondaria (ved. figura / trave in corrispondenza dei pilastri), ipotizzata in composizione interamente bullonata, i seguenti elaborati:

- relazione di calcolo
- disegni della trave reticolare e dei dettagli costruttivi più significati.

La stabilità dell'edificio è assicurata da controventi verticali e di falda.

L'edificio è ubicato nella periferia urbana di Torino

Il candidato assuma liberamente ogni altro dato necessario allo sviluppo del tema giustificando adeguatamente la scelta effettuata.