

**ESAME DI STATO PER L'ABILITAZIONE ALLA PROFESSIONE
DI INGEGNERE CIVILE-AMBIENTALE JUNIOR**

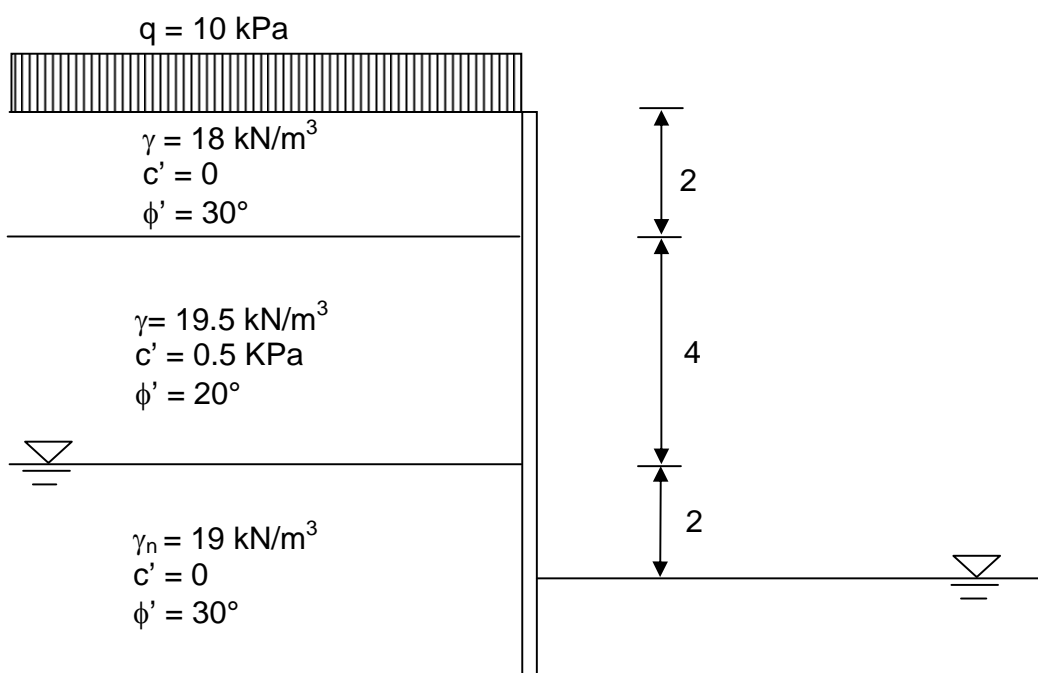
I Sessione 2011 - Sezione B

Settore civile e ambientale junior

Classe 8 – Ingegneria Civile-Geotecnica

Prova pratica del 28 luglio 2011

Si consideri il diaframma indicato in figura.



Sono note le caratteristiche dei terreni e la presenza di un sovraccarico q . La falda, a monte della paratia, si trova situata a -6 m di profondità.

Si chiede al candidato di dimensionare l'opera avendo particolare cura di:

- determinare il diagramma delle spinte;
- effettuare tutte le verifiche ritenute necessarie;
- indicare le dimensioni del diaframma, definendo nel contempo le modalità costruttive e le caratteristiche dei materiali di cui sarà costituito (incluso calcolo strutturale dello stesso);
- giustificare eventuali assunzioni di parametri aggiuntivi.