

TAVOLE

LA MAGGIOR PARTE DELLE FOTOGRAFIE FURONO FATTE FARE DALL'ARCHIVIO FOTOGRAFICO DEL MUSEO CIVICO DI TORINO ED ESEGUITE DA PAOLO BECCARIA. LE TAVOLE I-III FURONO TRATTE DA NEGATIVI DELLA R. SOPRAINTENDENZA AI MONUMENTI; QUELLE AI NUMERI XXII XXIV-XXIX DA LASTRE DI AUGUSTO PEDRINI; LA TAVOLA LXIV DA FOTOGRAFIA DELL'AVV. SECONDO PIA.



Torino - S. Salvatore. Frammenti di sculture preromaniche rinvenute negli scavi.



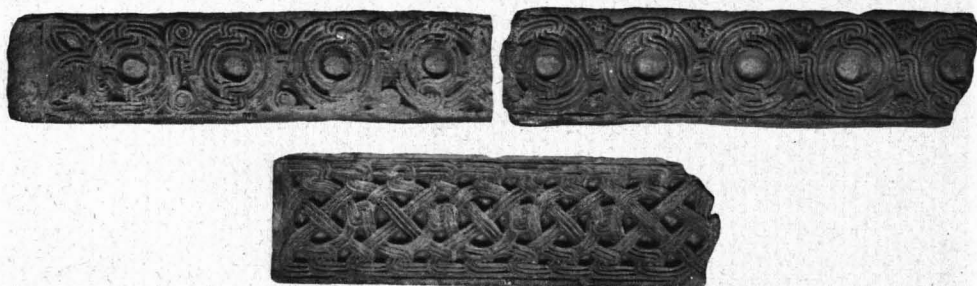
*Torino - S. Salvatore.
Colonna ed arcata del chiostro romanico.
Museo Civico di Torino*



*Torino - S. Salvatore.
Frammenti di sculture preromaniche.*



Chiostri del San Salvatore. A sinistra colonnina romanica del chiosstro primitivo; a destra arcata del chiosstro gotico.



*Frammenti di sculture preromaniche provenienti da Castelvecchio.
Museo Civico di Torino*



*Transenna preromanica proveniente da Castelvecchio.
Museo Civico di Torino*



Castelvechio di Moncalieri. Sculture preromaniche.



Castelvecchio di Moncalieri. Sculture preromaniche.



*Sculture preromaniche di Moriondo Torinese.
Museo Civico di Torino*



*Transenna preromanica proveniente da Castelvecchio.
Museo Civico di Torino*



S. Mauro Torinese - S. Mauro di Pulcherada. Abside.



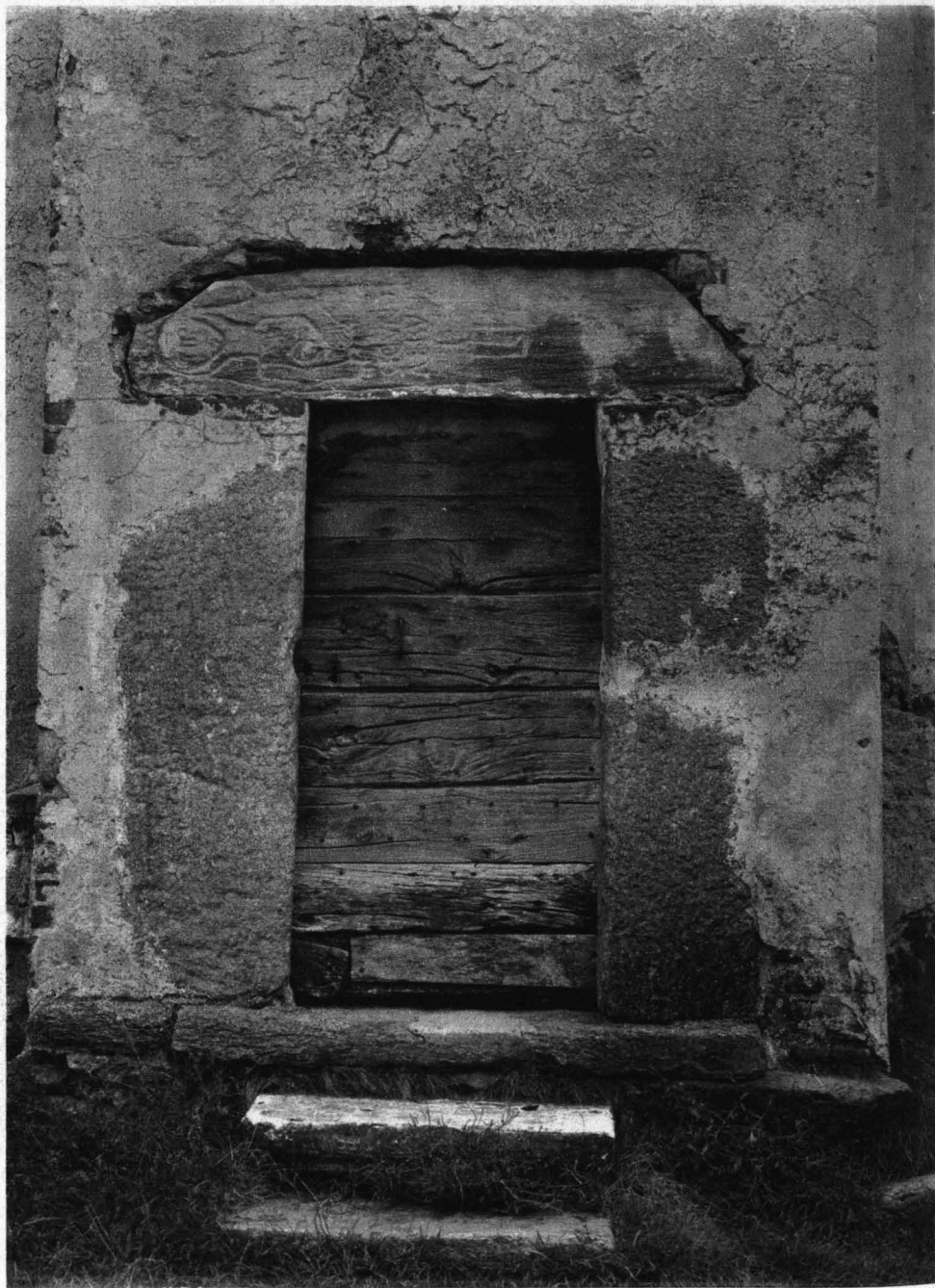
S. Mauro Torinese - S. Mauro di Pulcherada. Campanile.



San Ponso Canavese. Battistero.



San Ponso Canavese. Lato meridionale del Battistero.



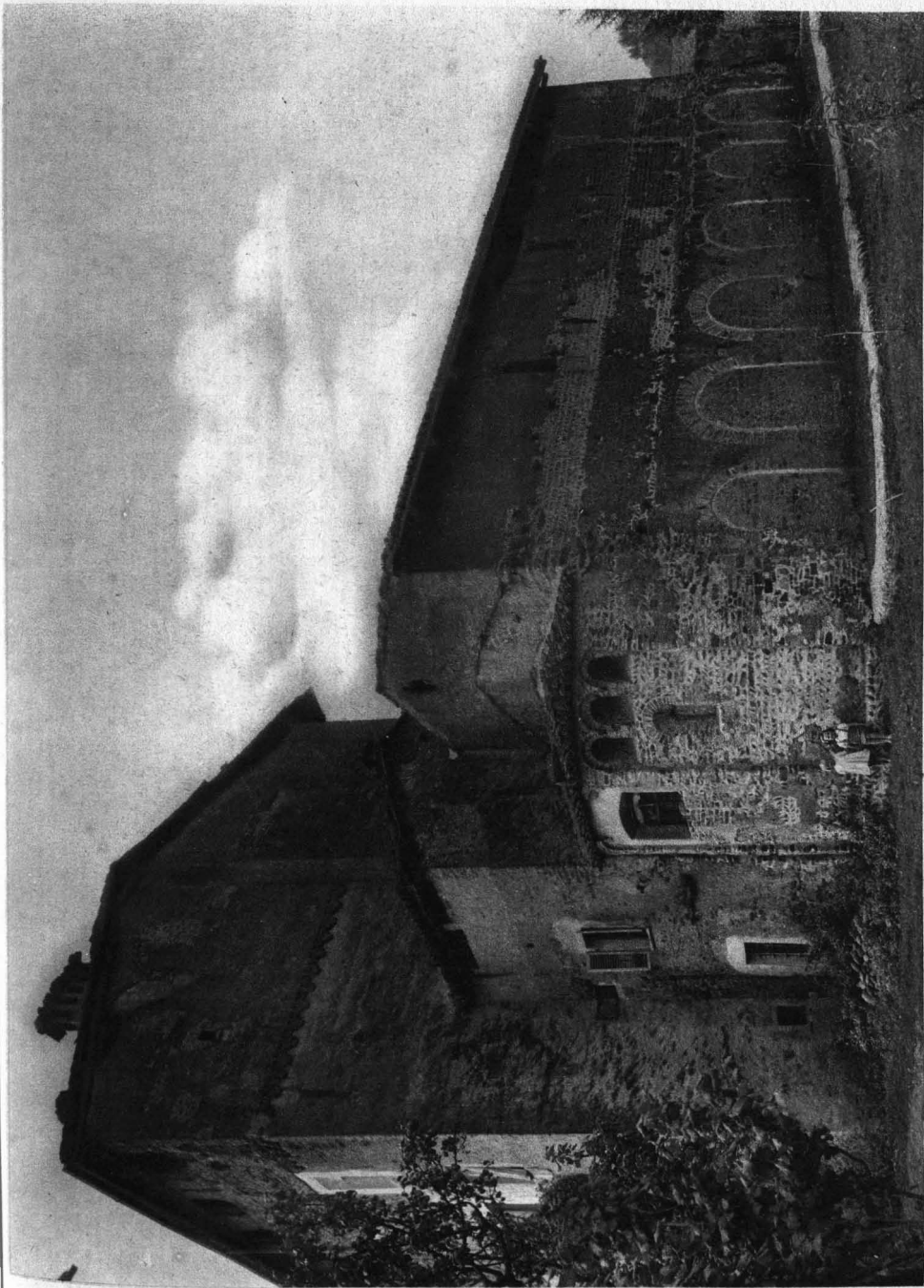
San Ponso Canavese. Porta del Battistero.



S. Ponso Canavese. Interno del Battistero.



S. Ponso Canavese. Capitello sopra la colonna di una bifora.



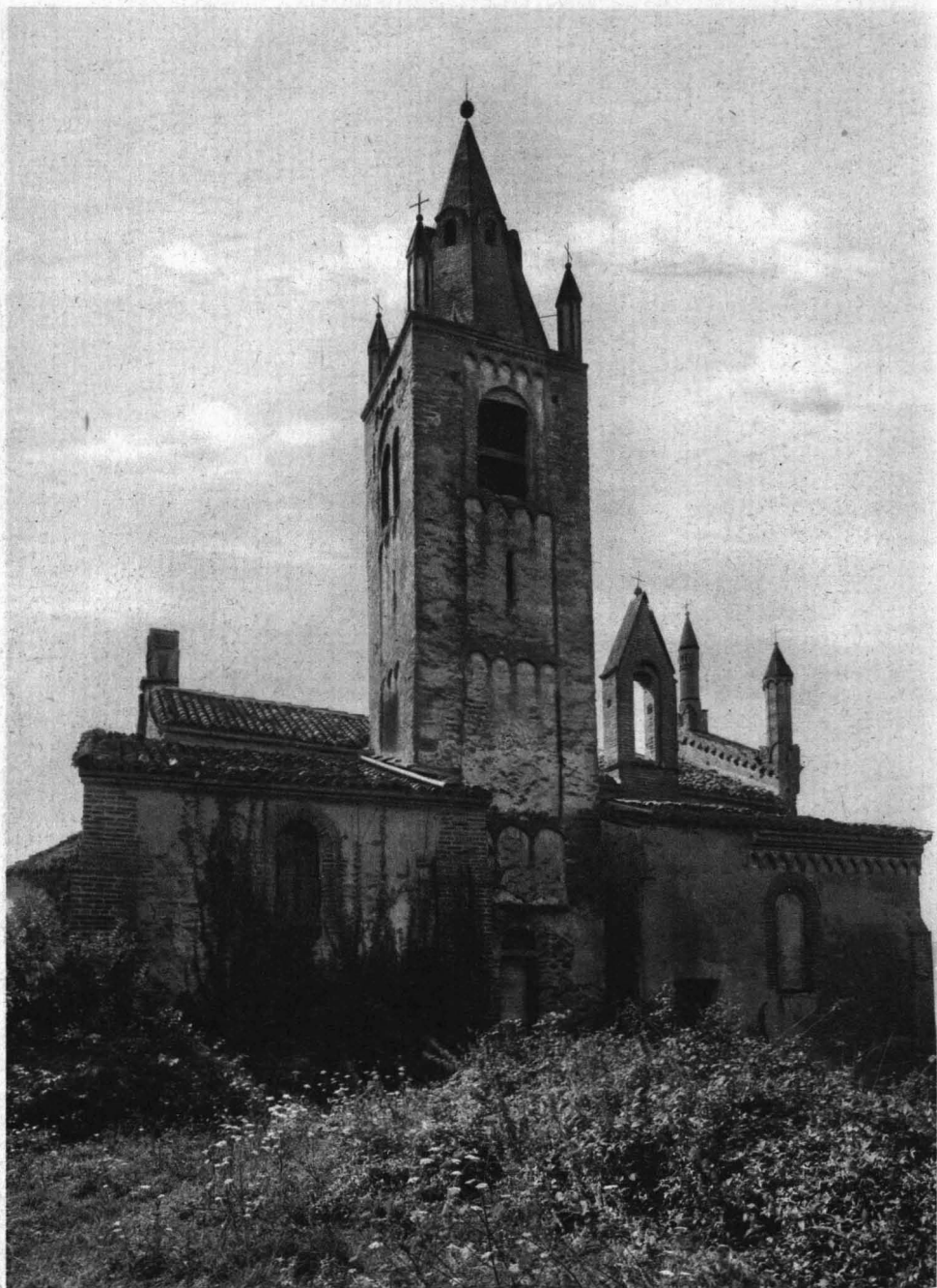
Ciriè - Castello e chiesa di La Prè. Abside e fianco settentrionale.



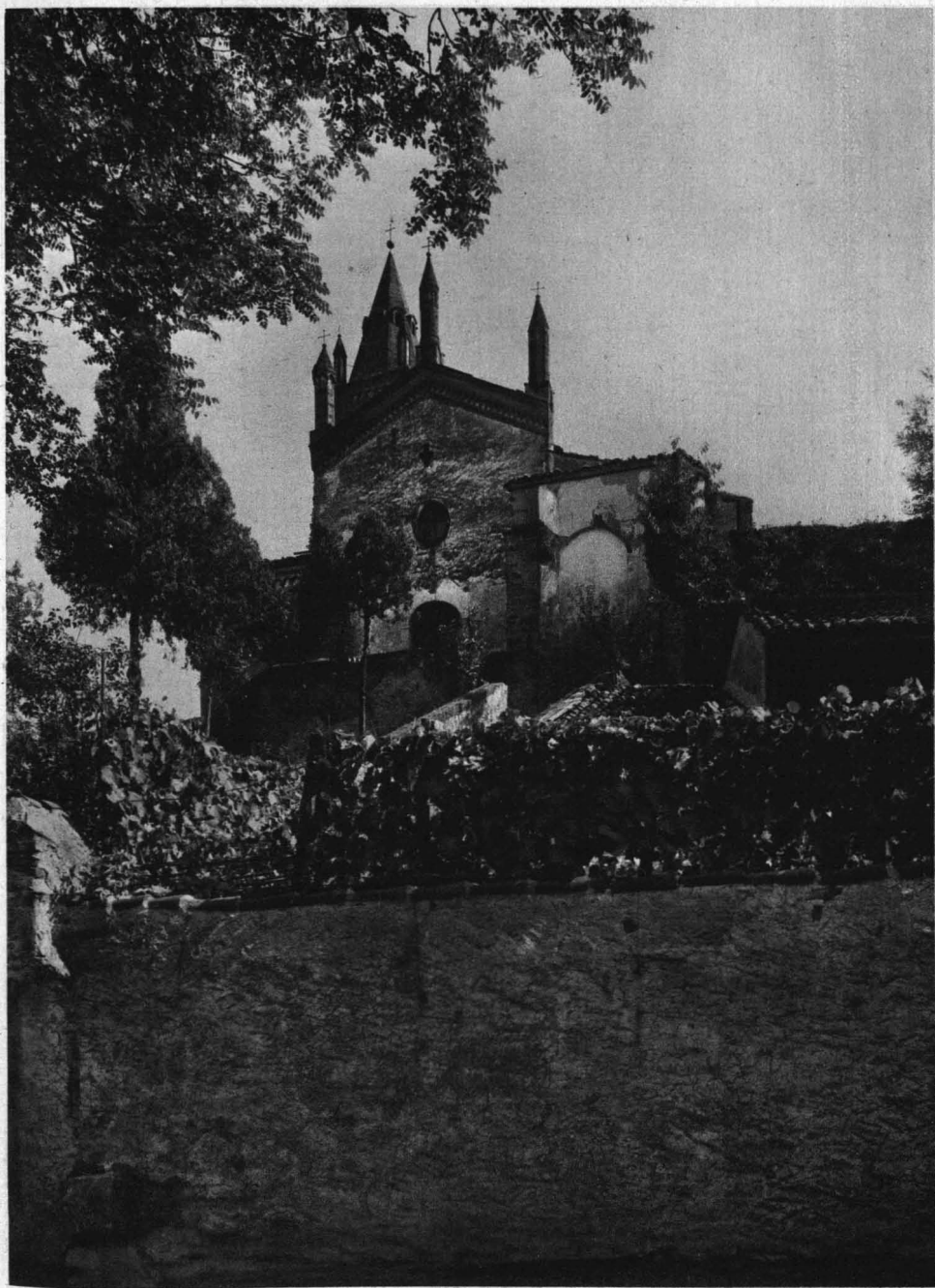
Ciriè - Chiesa di La Piè. Abside.



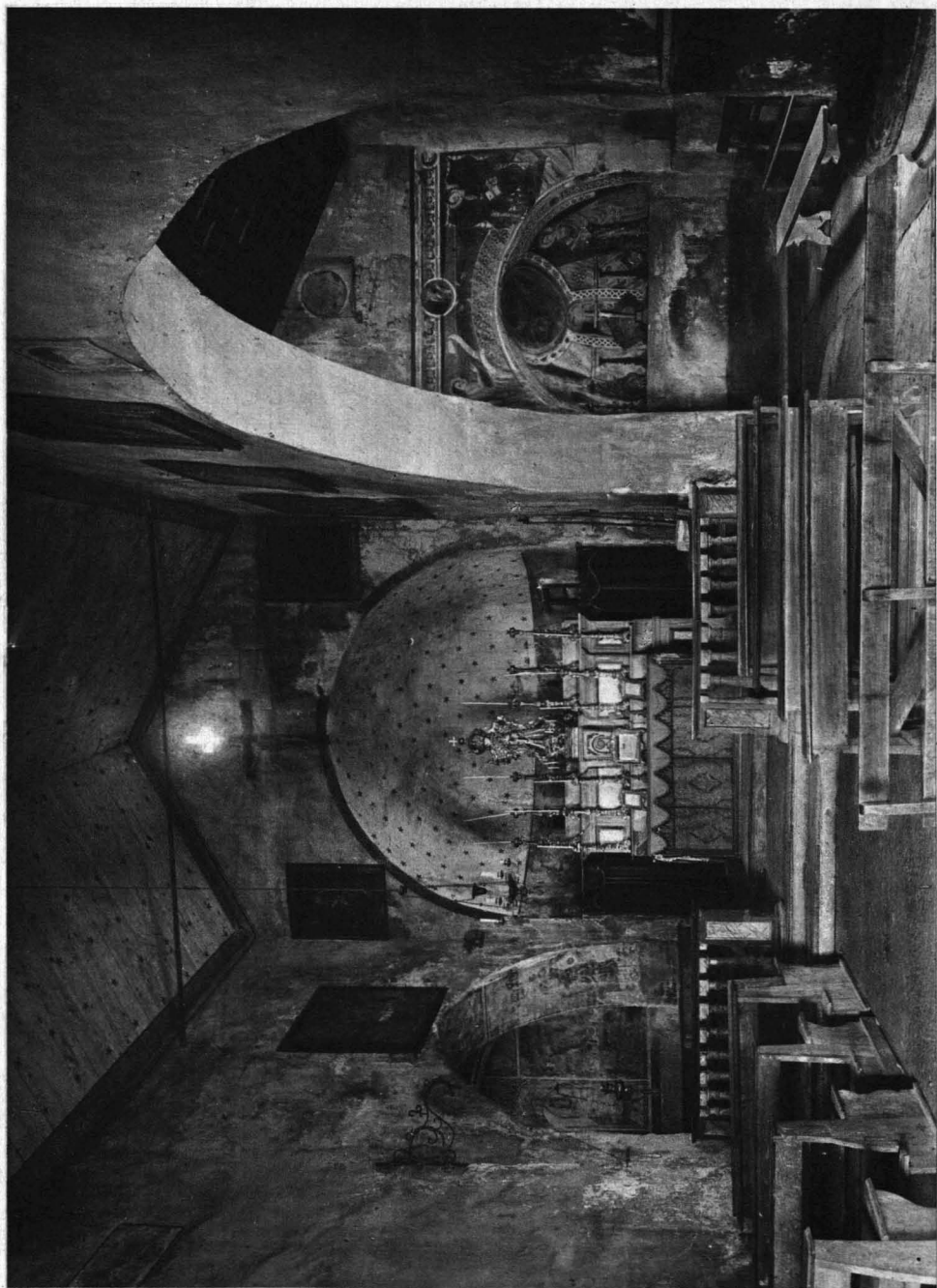
Avigliana - San Pietro al Cimitero. Absidi e campanile.



Avigliana - San Pietro al Cimitero. Fianco a mezzanotte e campanile.



Avigliana - San Pietro al Cimitero. Facciata.



Avigliana - San Pietro al Cimitero. Interno.



S. Benigno Canavese. Campanile della parrocchiale.



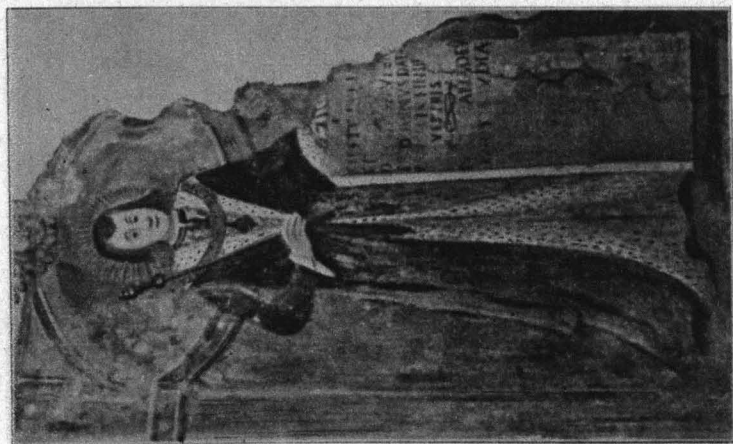
*Torino - Santuario della Consolata.
Il campanile restaurato.*



*S. Maria di Celle.
Madonna in legno scolpito*



Lapide nella parrocchia di S. Vito



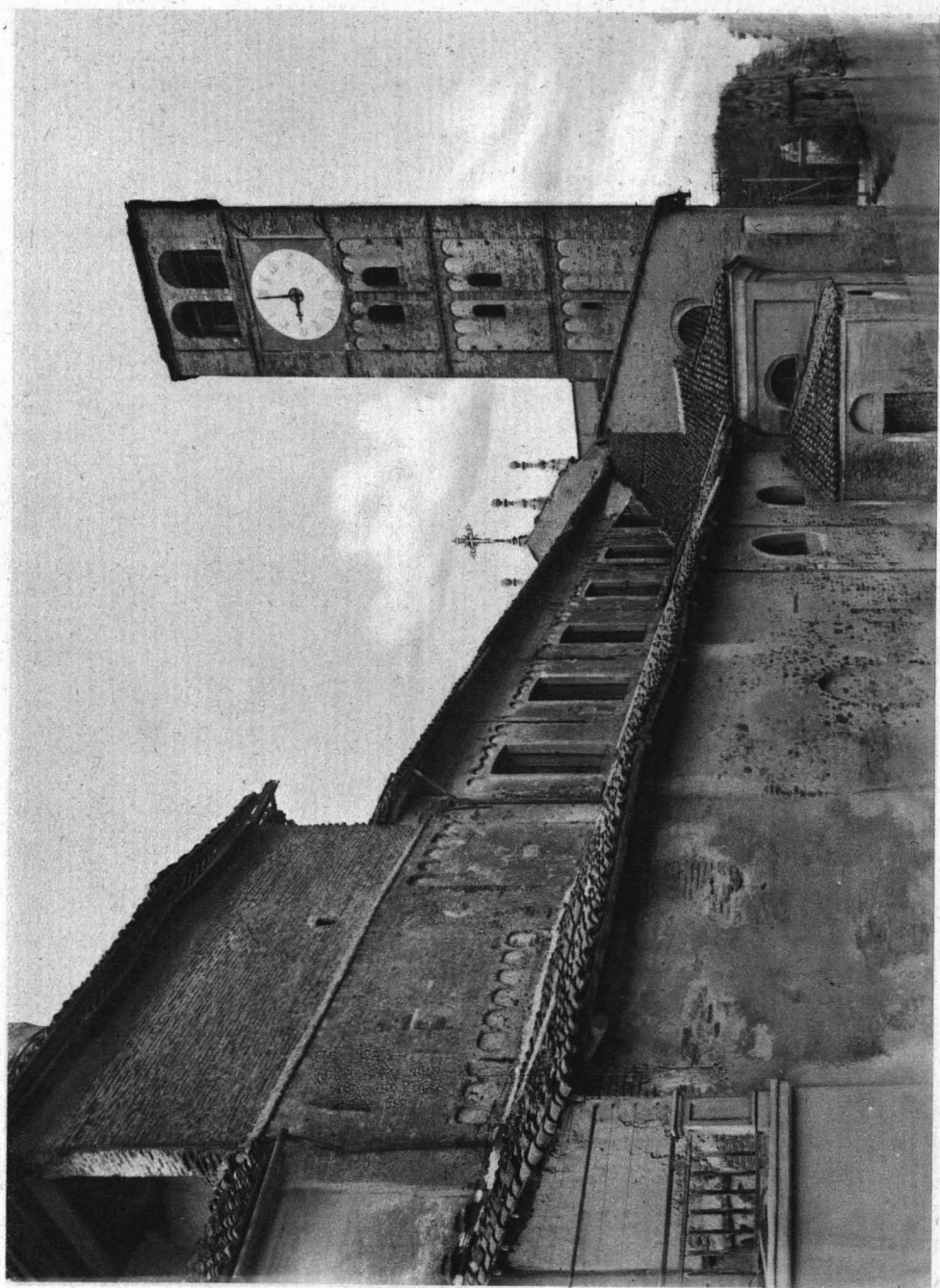
*Ciriè - Chiesa di La Pie.
Amedeo IX il Beato*



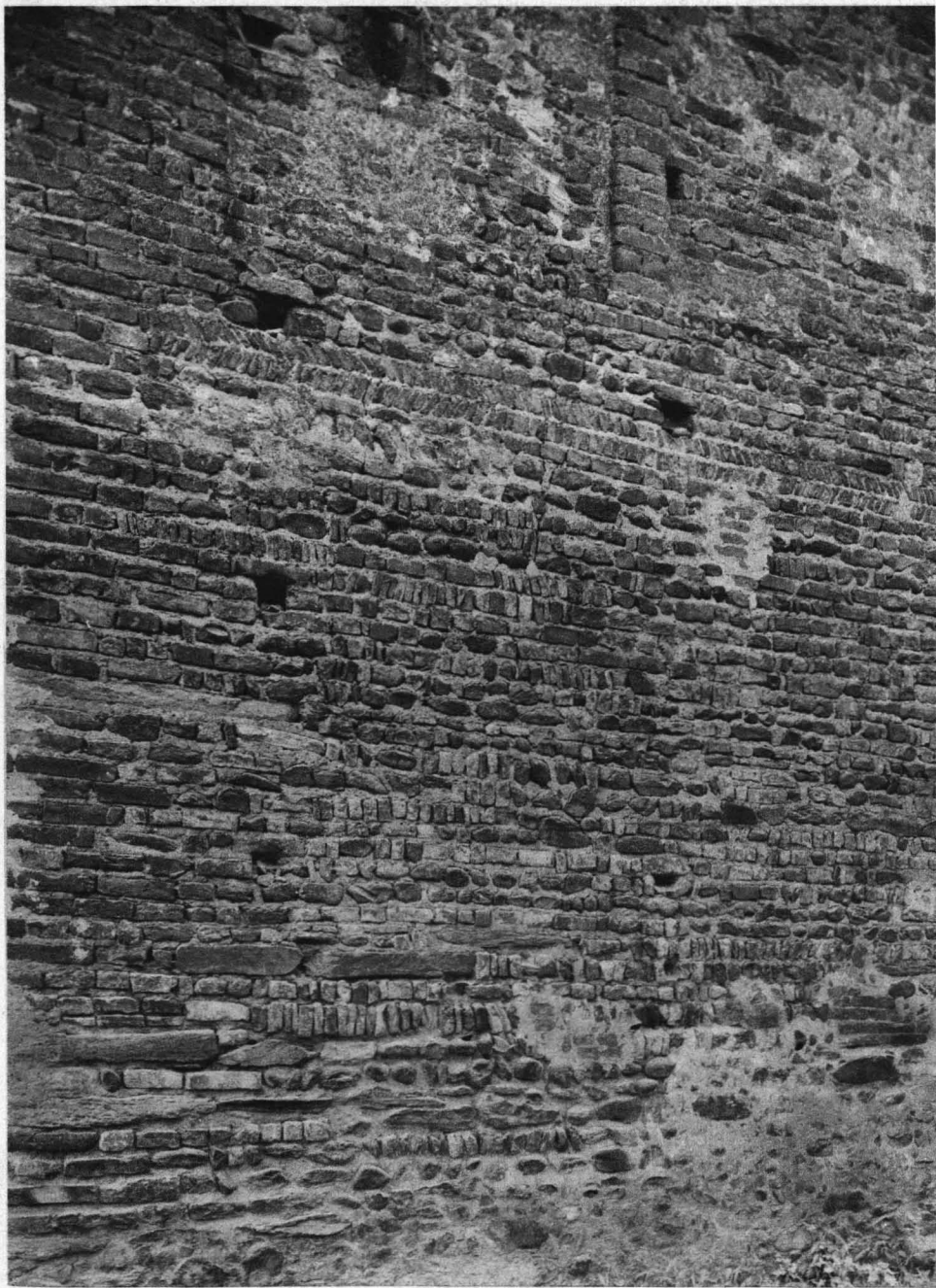
Testona. Facciata della parrocchiale.



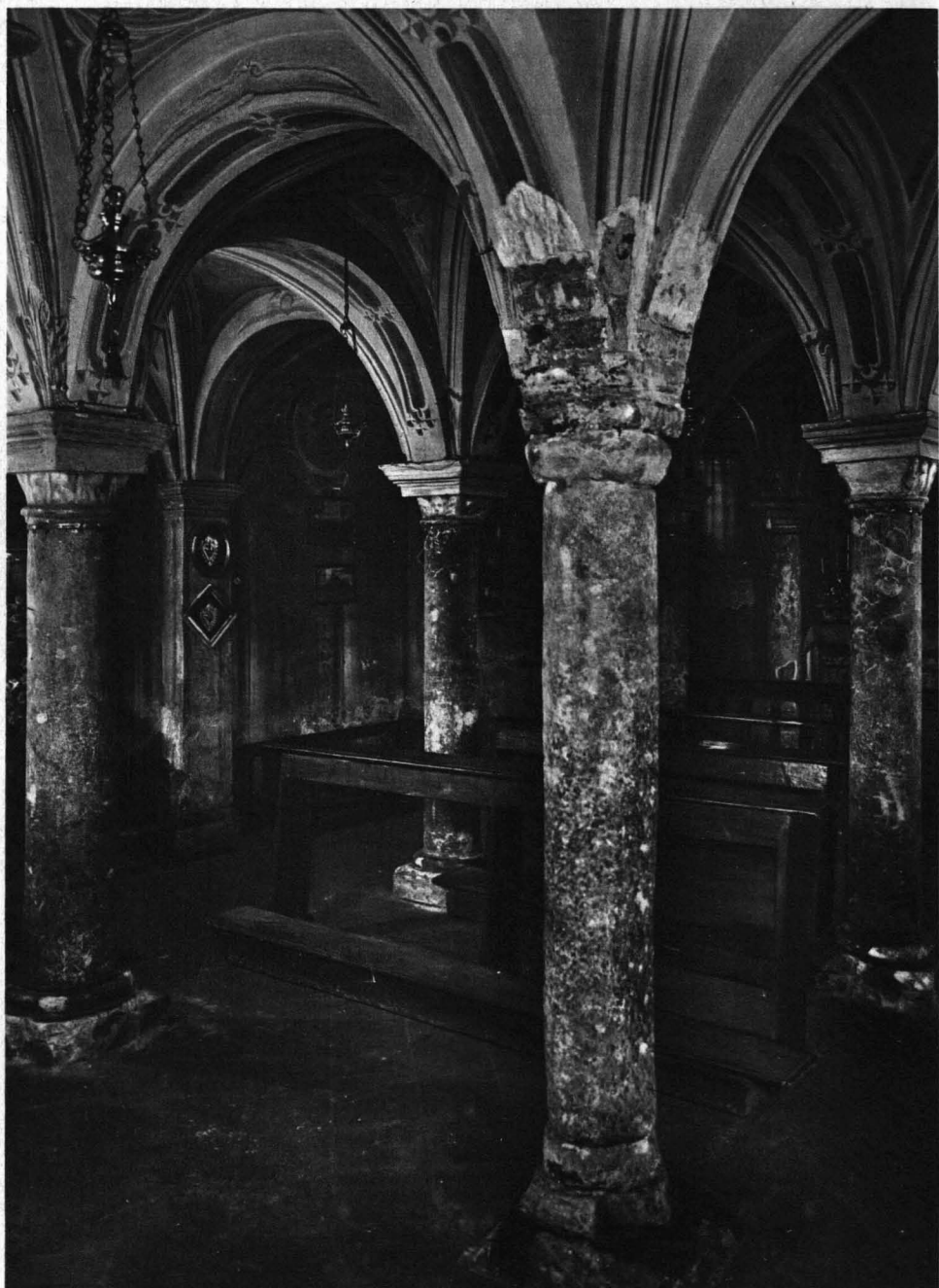
Testona. Interno della parrocchiale.



Testona. Fianco settentrionale della parrocchia.



Testona. Muratura del campanile.



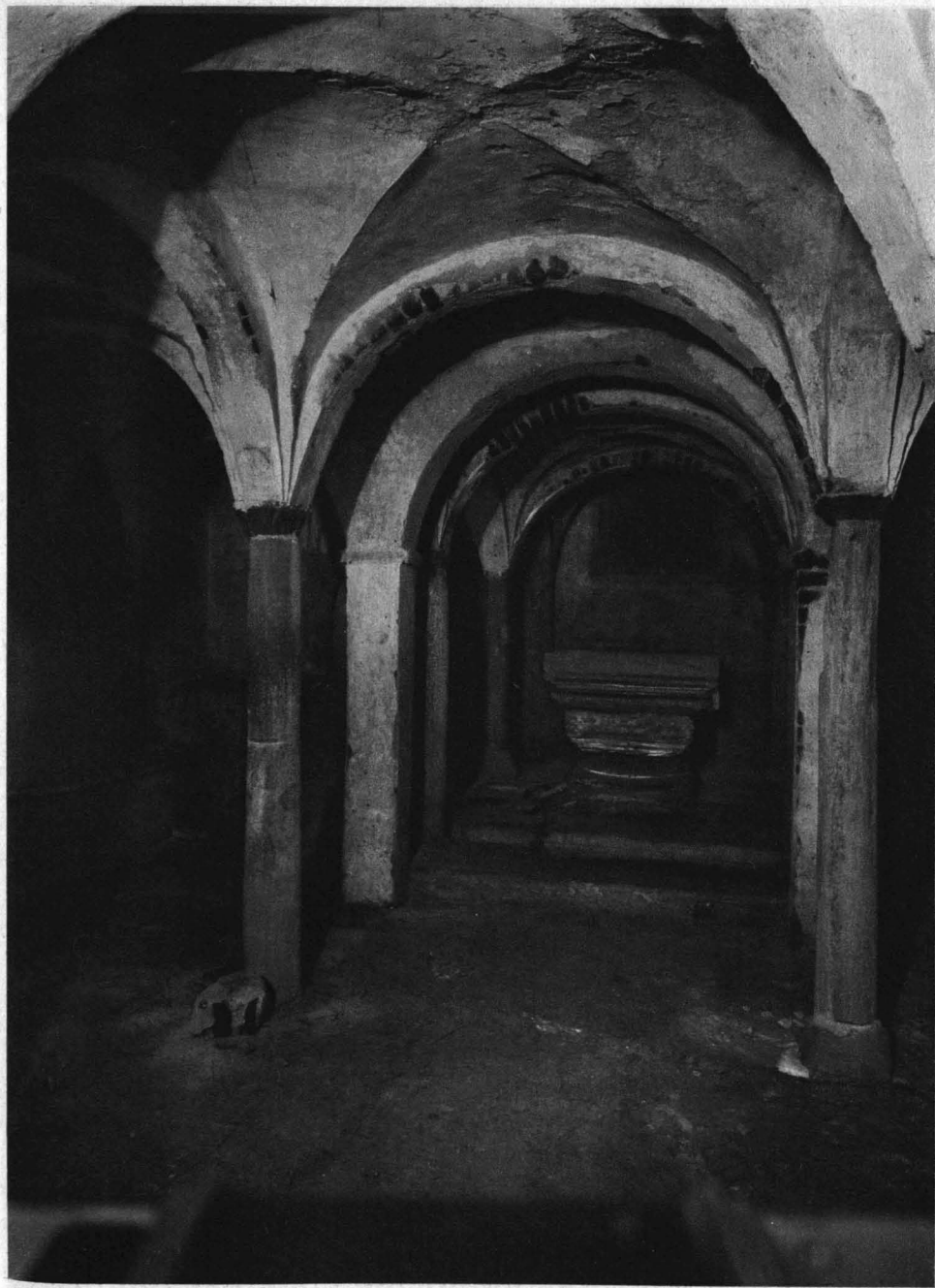
Cripta della parrocchia di Testona.



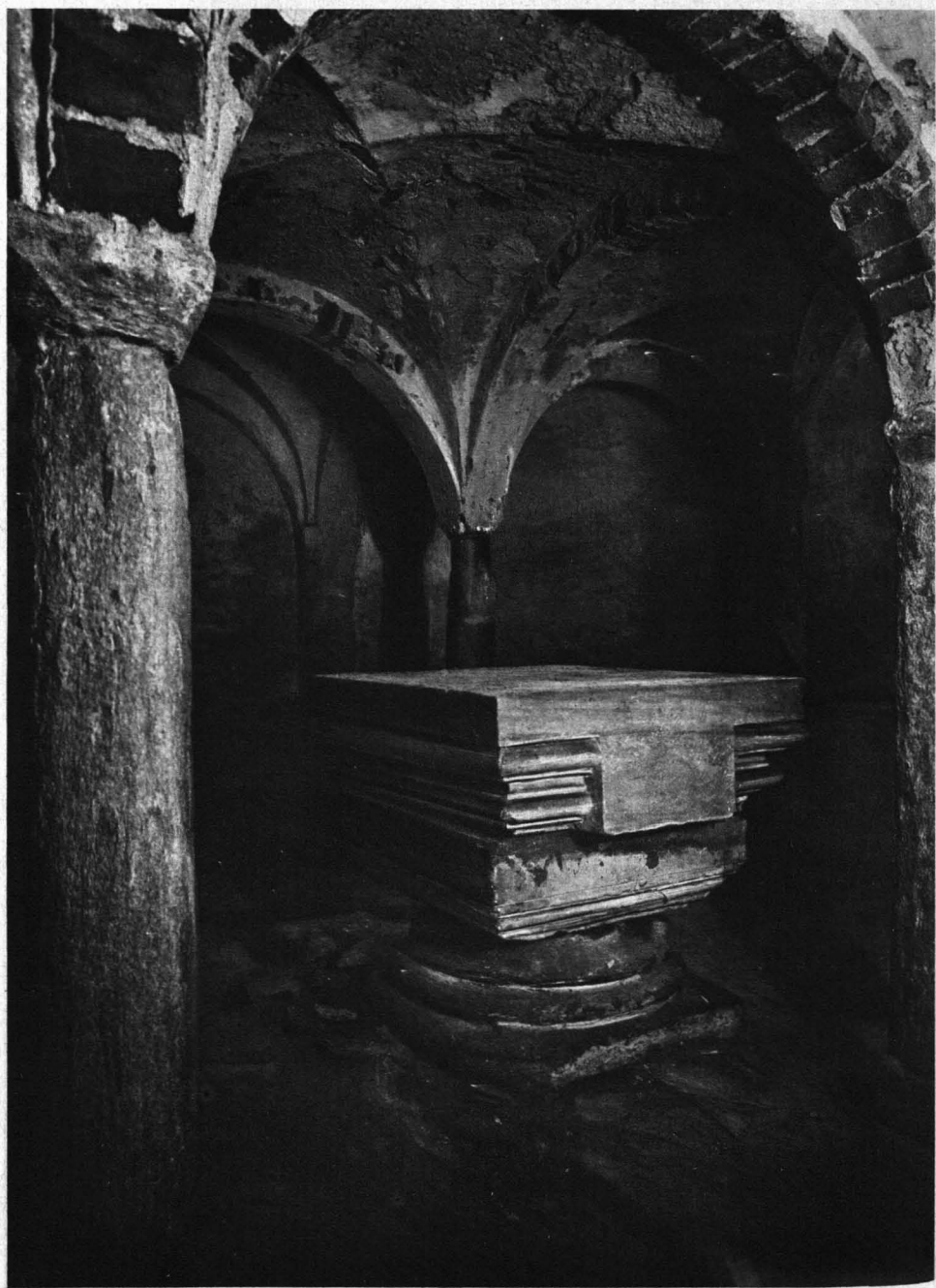
Testona. Altare della cripta.



Cavour - Santa Maria. Abside e campanile.



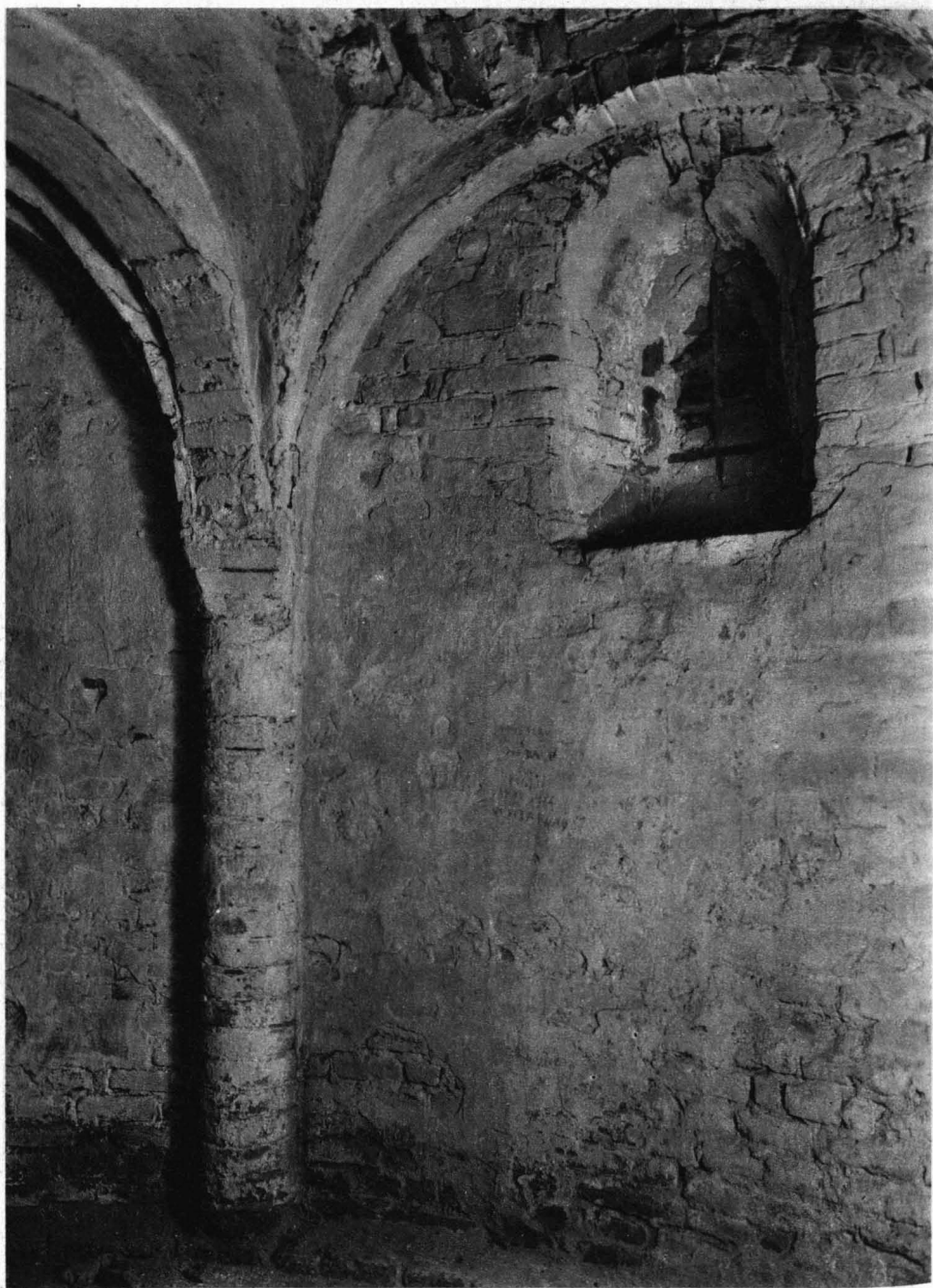
Cavour - Santa Maria. La cripta.



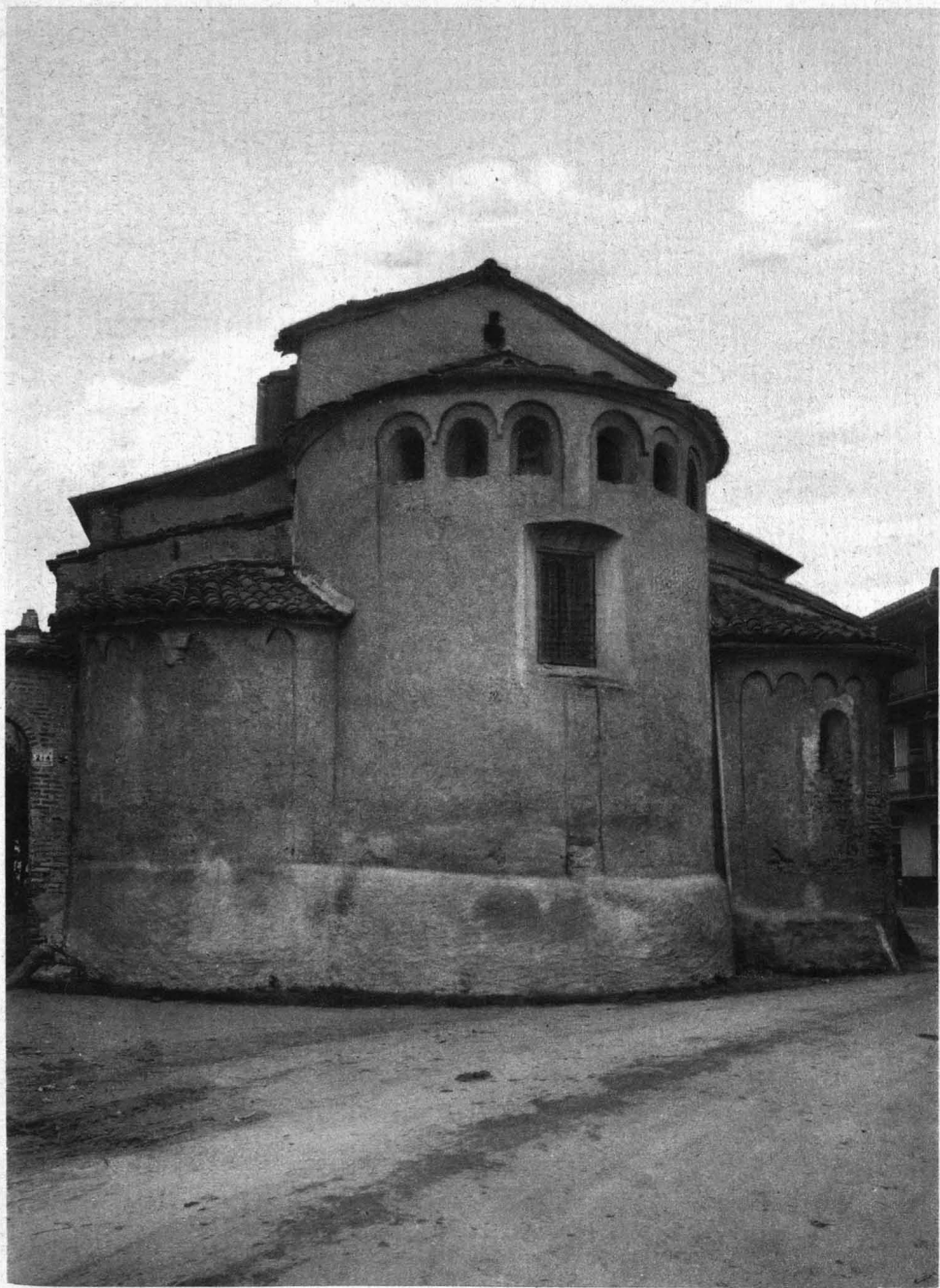
Cavour - Santa Maria. L'altare romano della cripta.



Cavour - Santa Maria. Capitello della cripta.



Chieri. Cripta del Duomo.



Busano. Absidi della parrocchia.



Settimo Torinese - San Pietro. Absidi e campanile.



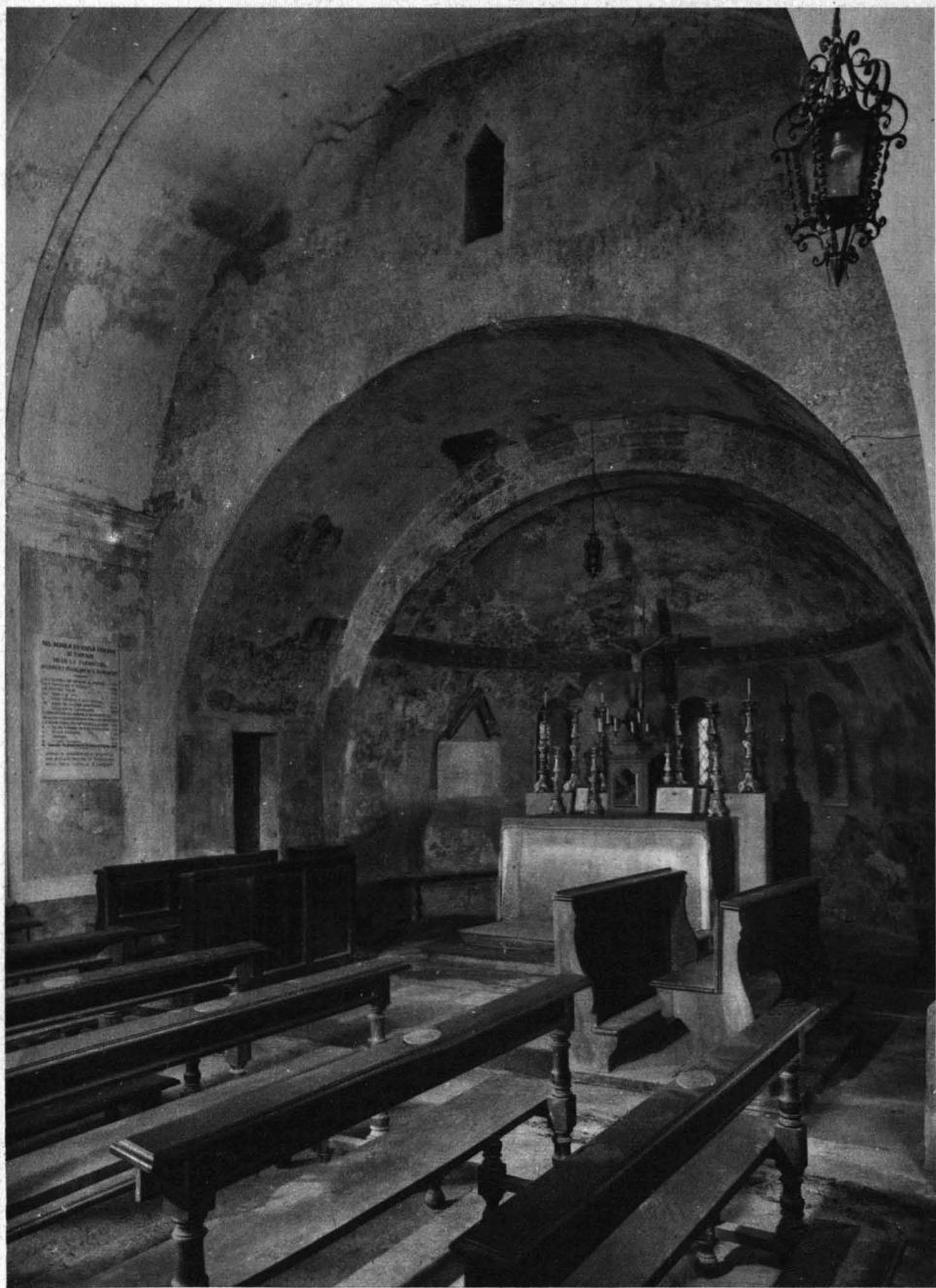
Piosasco - Parrocchia di San Vito. Abside e parte inferiore del campanile.



Ciriè - San Martino. Absidi e campanile.



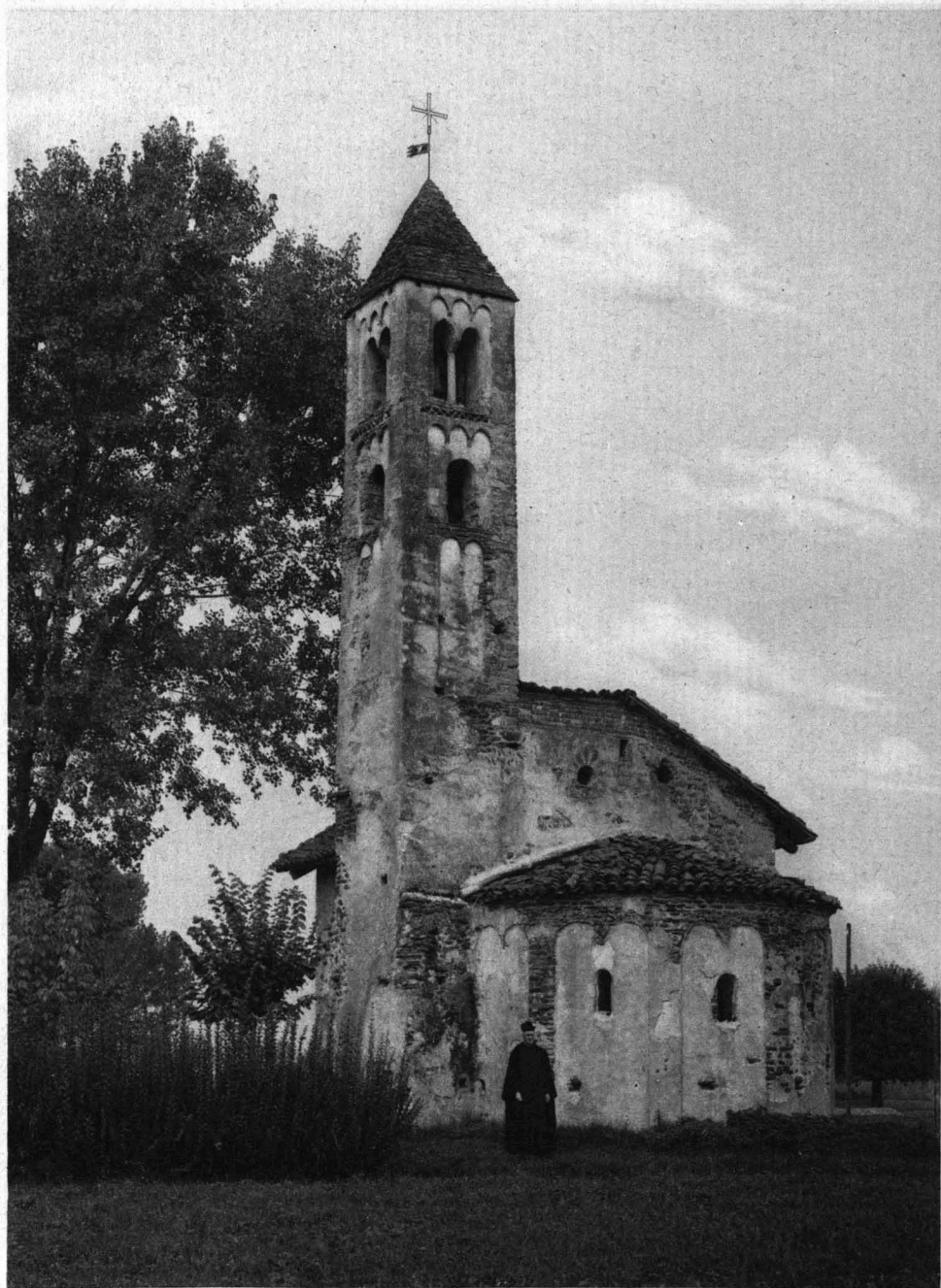
Ciriè - San Martino. Fianco meridionale e campanile.



Ciriè - San Martino. La navata centrale.



Ciriè - San Martino. La navata destra.



Ciriè - Santa Maria di Spinariano. Abside e campanile.



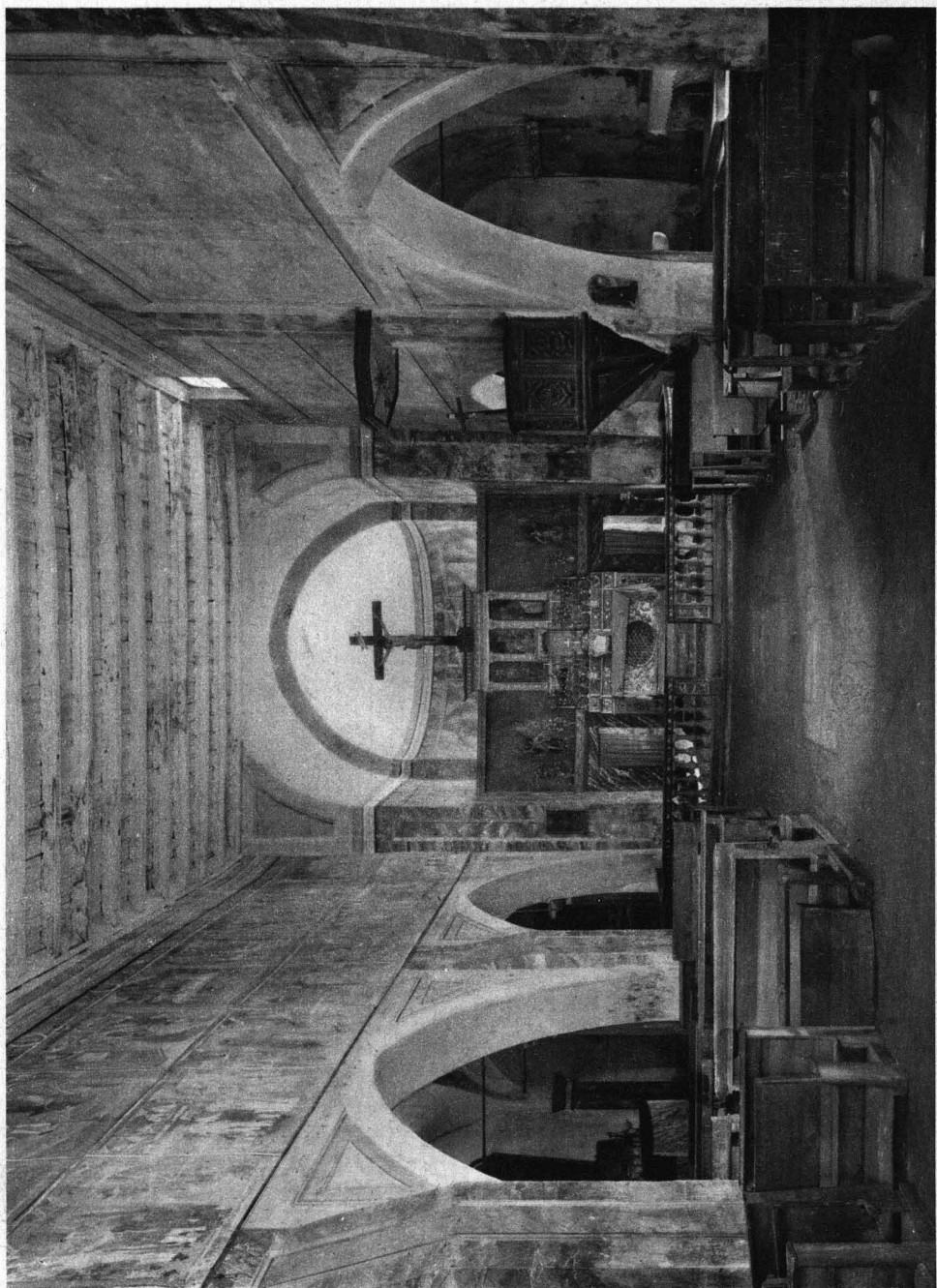
Ciriè - Santa Maria di Spinariano. Interno.



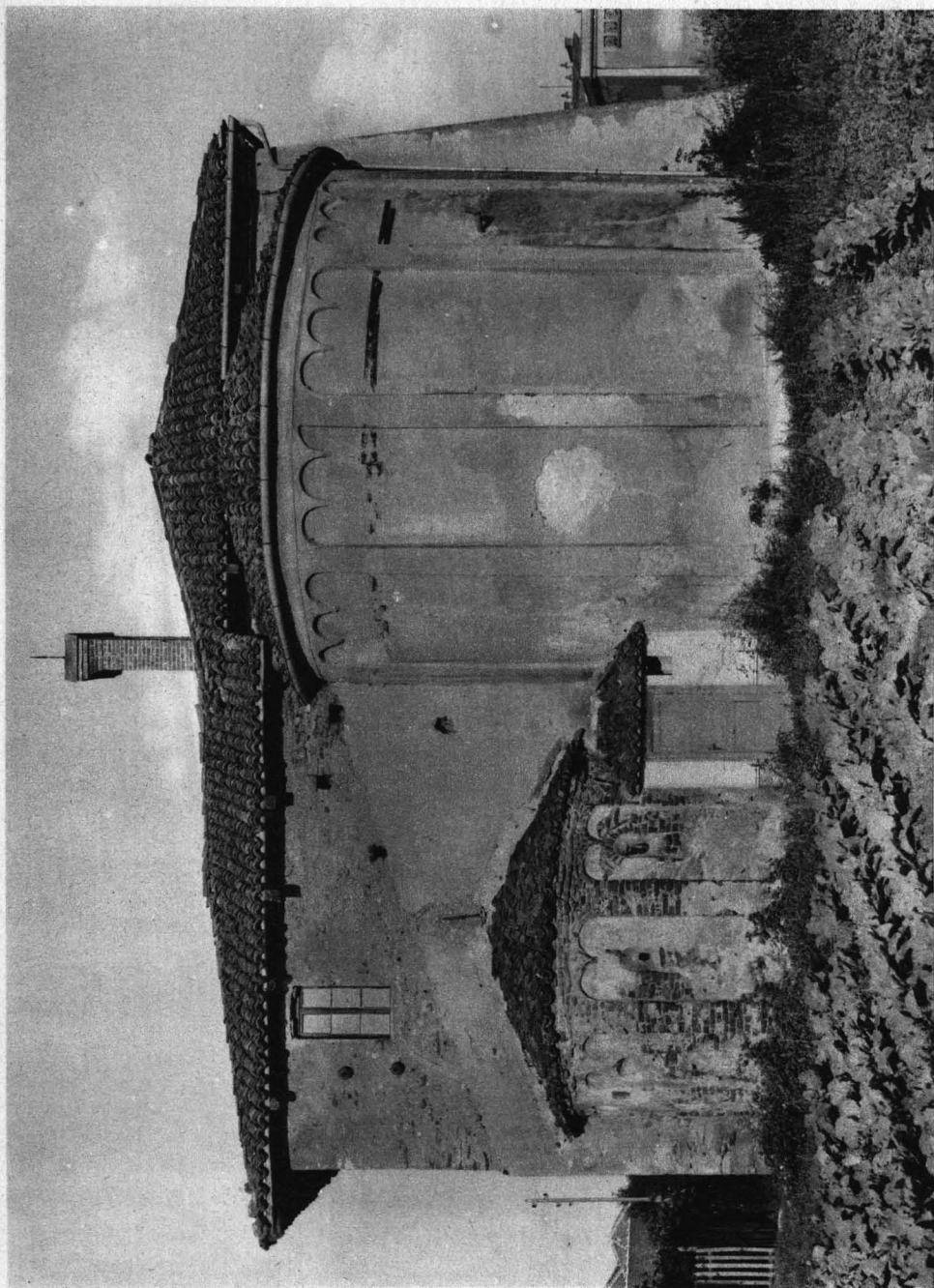
San Maurizio Canavese - Chiesa del cimitero. Abside e campanile.



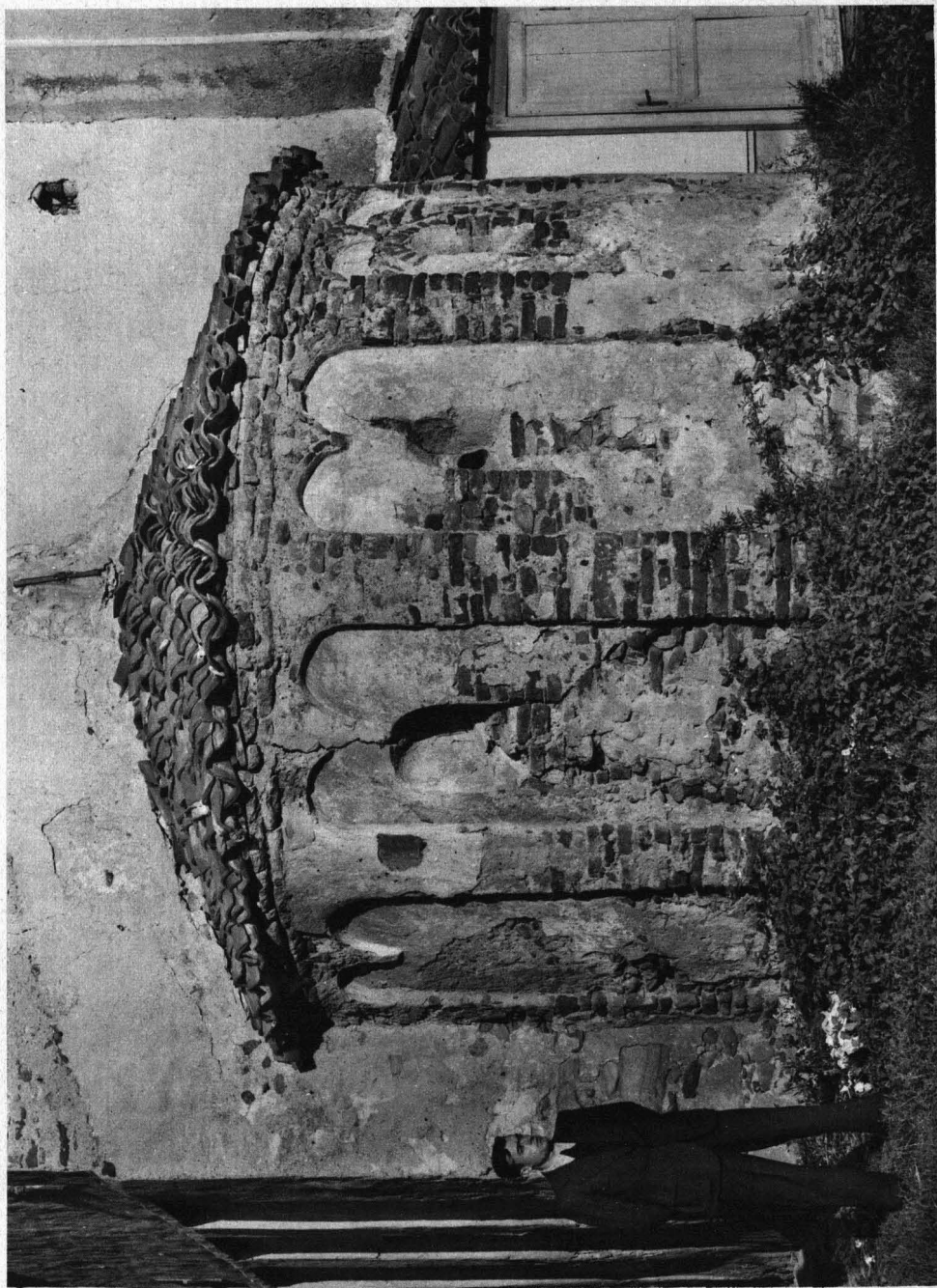
San Maurizio Canavese - Chiesa del cimitero. Campanile e fianco meridionale.



San Maurizio Canavese - Chiesa del cimitero. L'interno.



Collegno - Cappella di San Massino. Absidi.



Collegno - Cappella di San Massimo. L'absidiotola di destra.



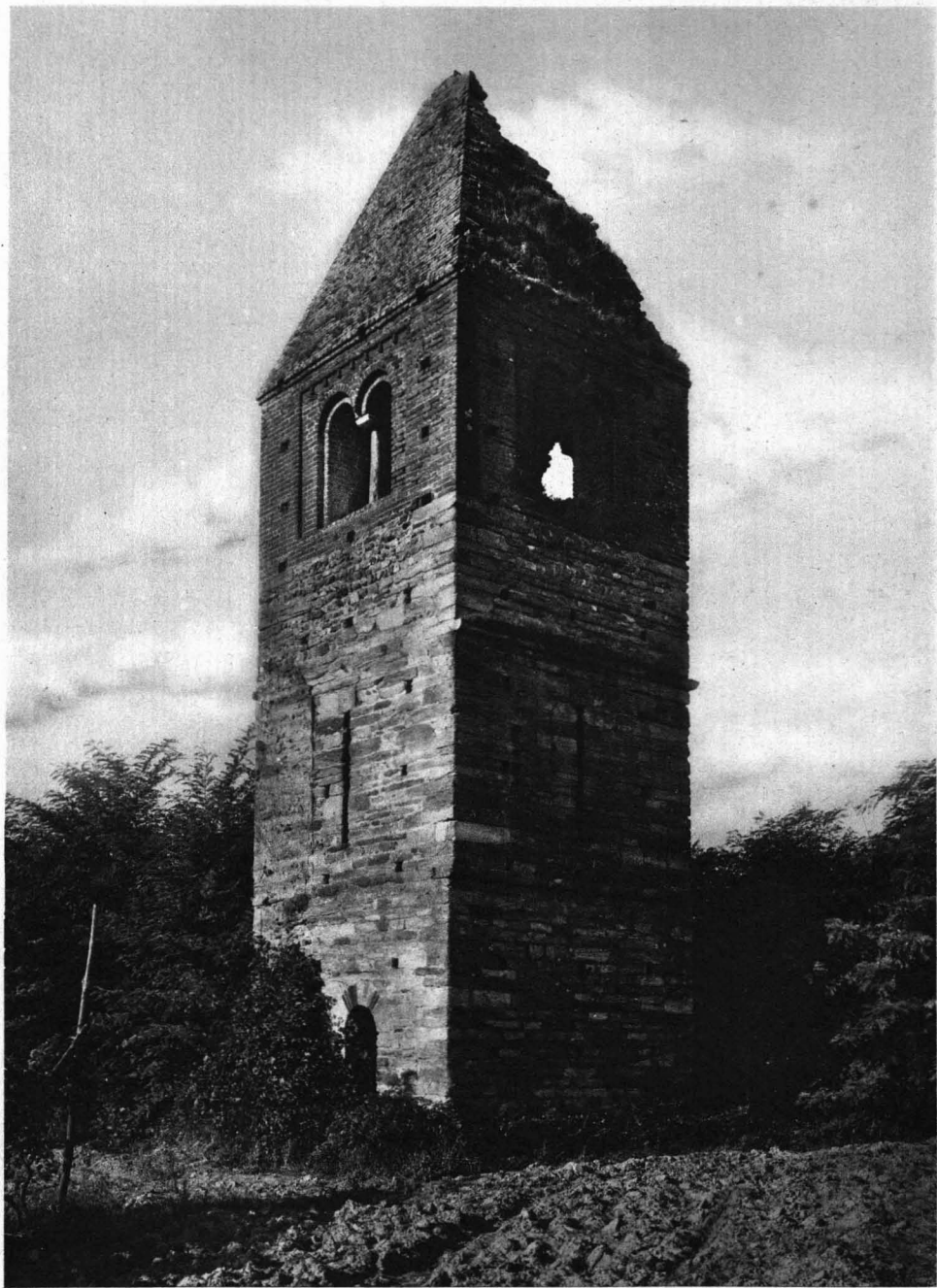
Tavernette - S. Giacomo.



Tavernette - San Giacomo. Antica facciata ad occidente.



Tavernette - San Giacomo. Il campanile.



Rivoli - Il campanile di San Martino dei Campi.



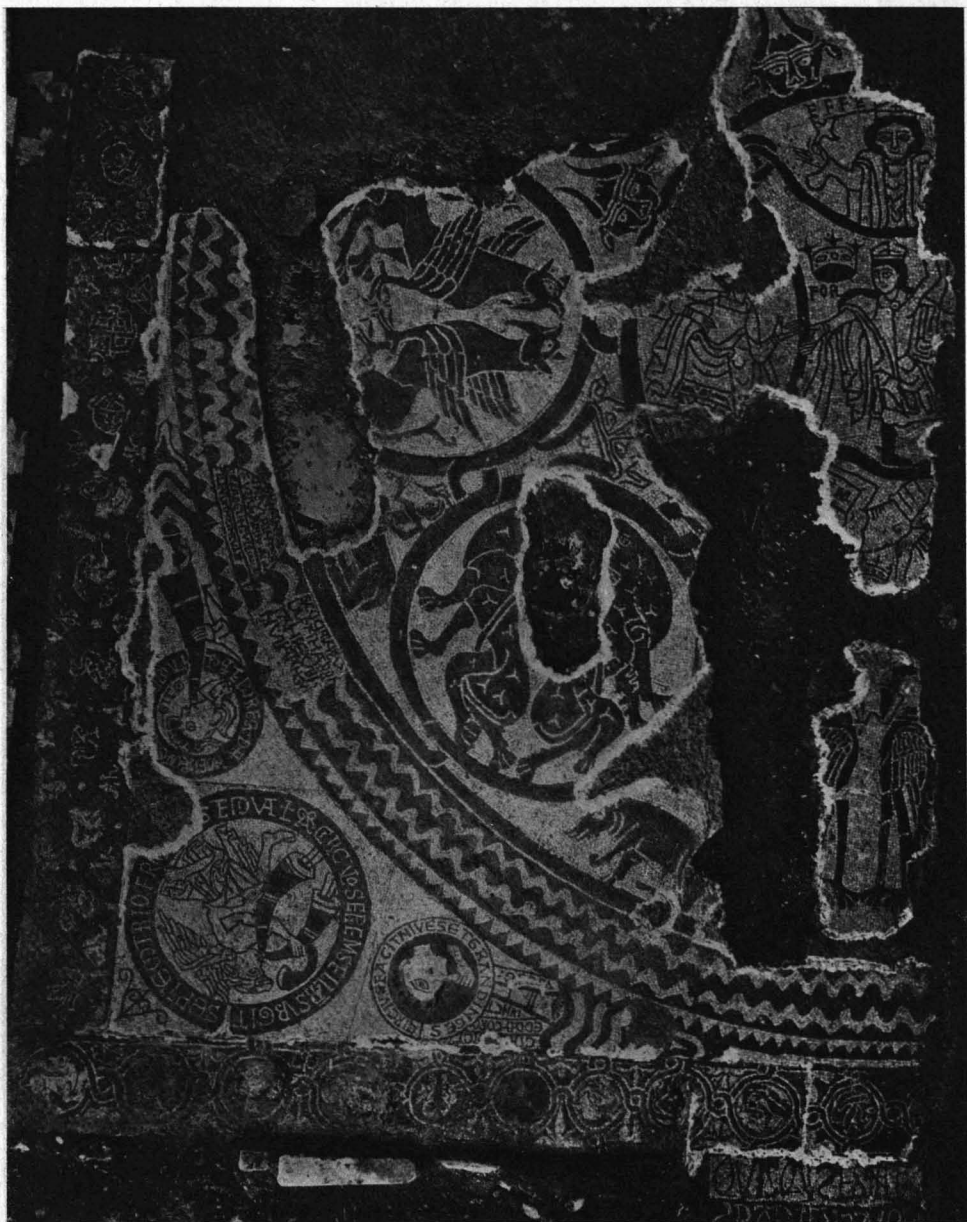
Rivoli - Il campanile di S. Martino dei Campi. Lato sud-est.



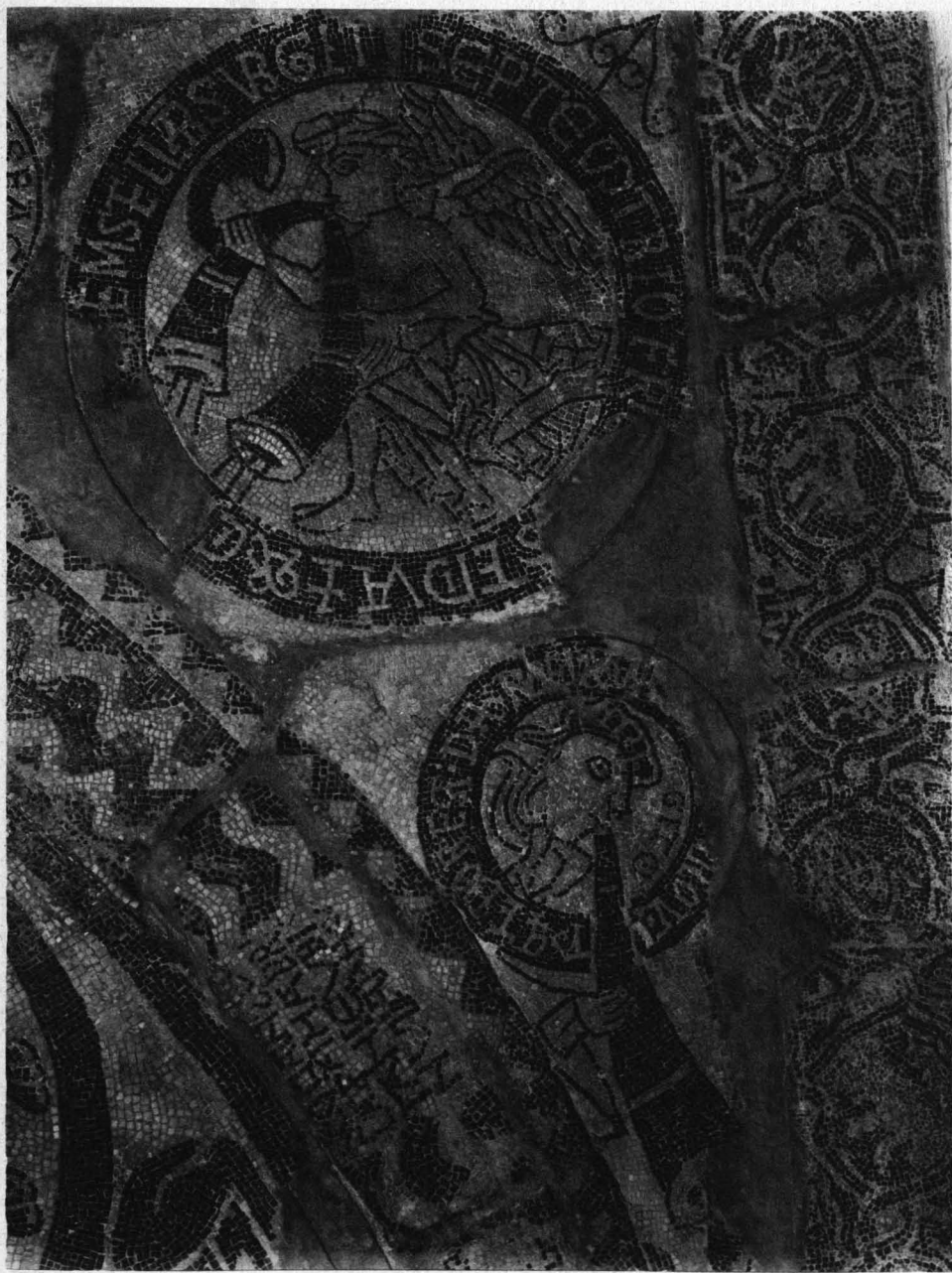
Corbiglia presso Rosta - Il campanile di San Quirico.



Balangero - La Cappella di S. Vittore.



*Torino - Mosaico della basilica di San Salvatore. Angolo anteriore sinistro.
Museo Civico di Torino*



*Torino - Mosaico della basilica di San Salvatore.
Particolare del lato anteriore sinistro. Aquila.*



*Torino - Mosaico della basilica di San Salvatore.
Particolare dell'angolo anteriore destro. Favonius?*



Torino - Basilica di San Salvatore. Mosaico dell'andito al presbiterio.



San Giacomo di Stura. Facciata e campanile.



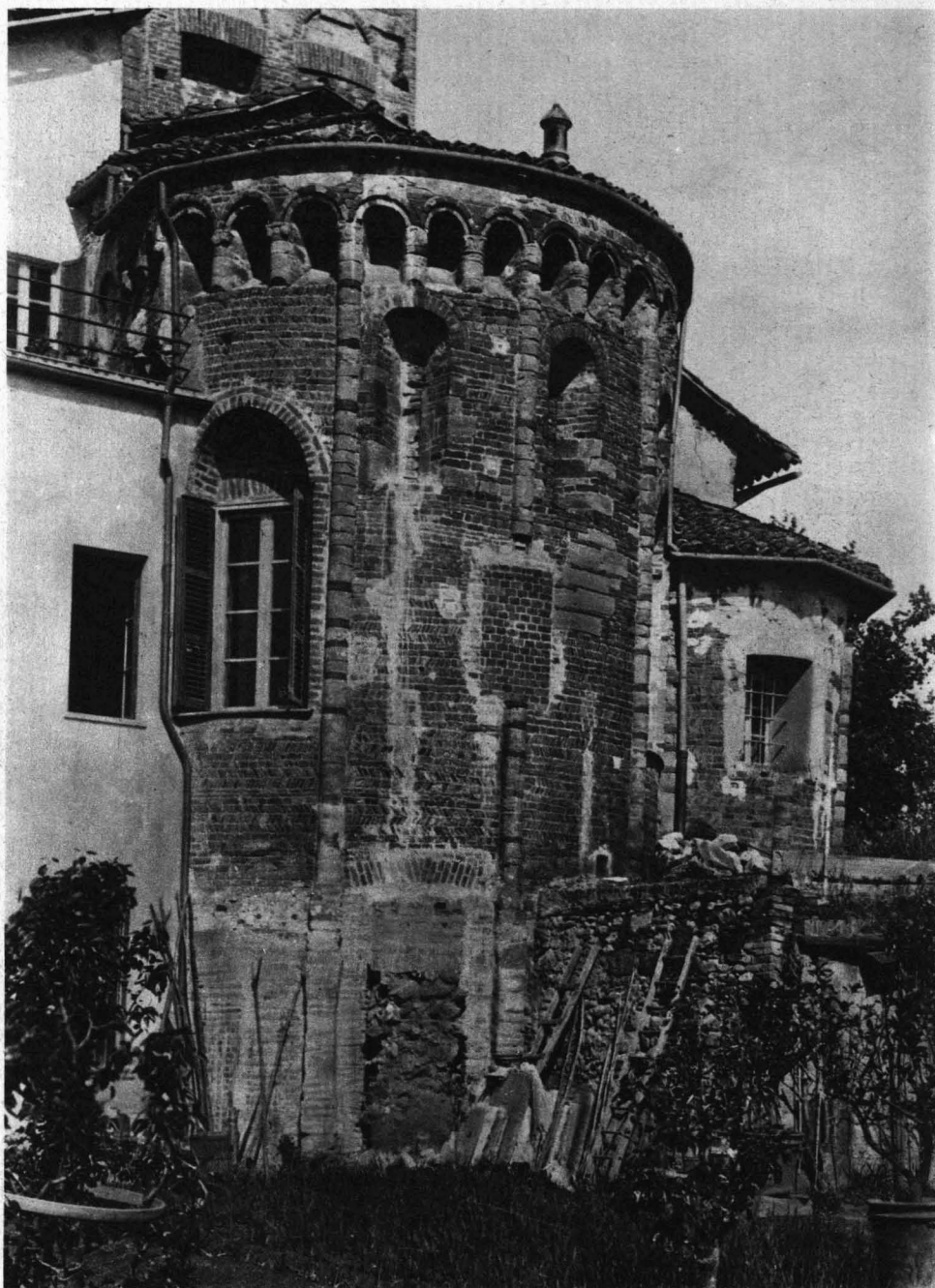
San Giacomo di Stura. Absidi e campanile.



San Giacomo di Stura. L'abside centrale.



San Giacomo di Stura. Il campanile verso ponente.



San Pietro di Celle. Le absidi.



Pianezza - San Pietro. La facciata.



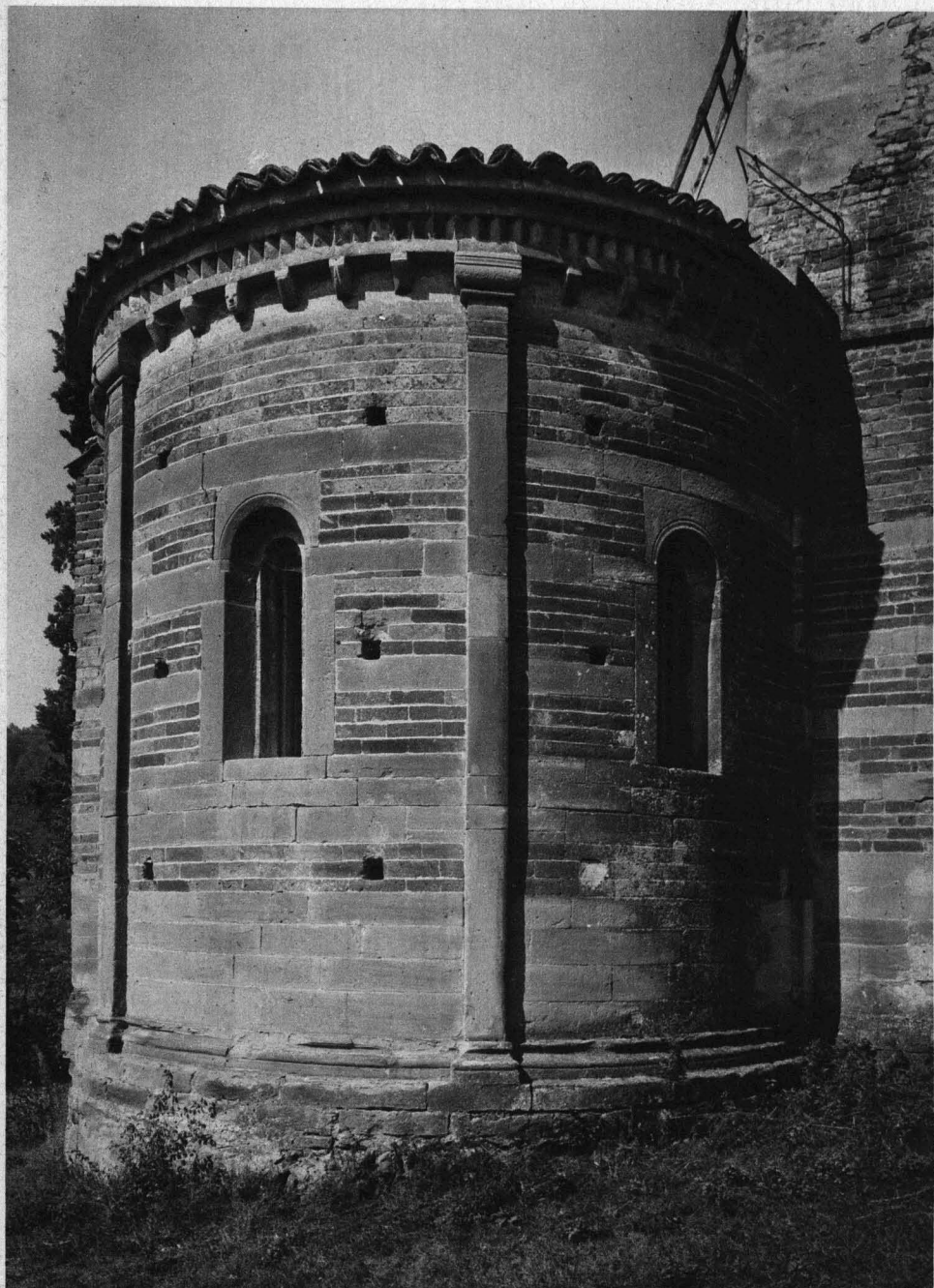
Castagneto Po - San Genesio. Absidi e campanile.



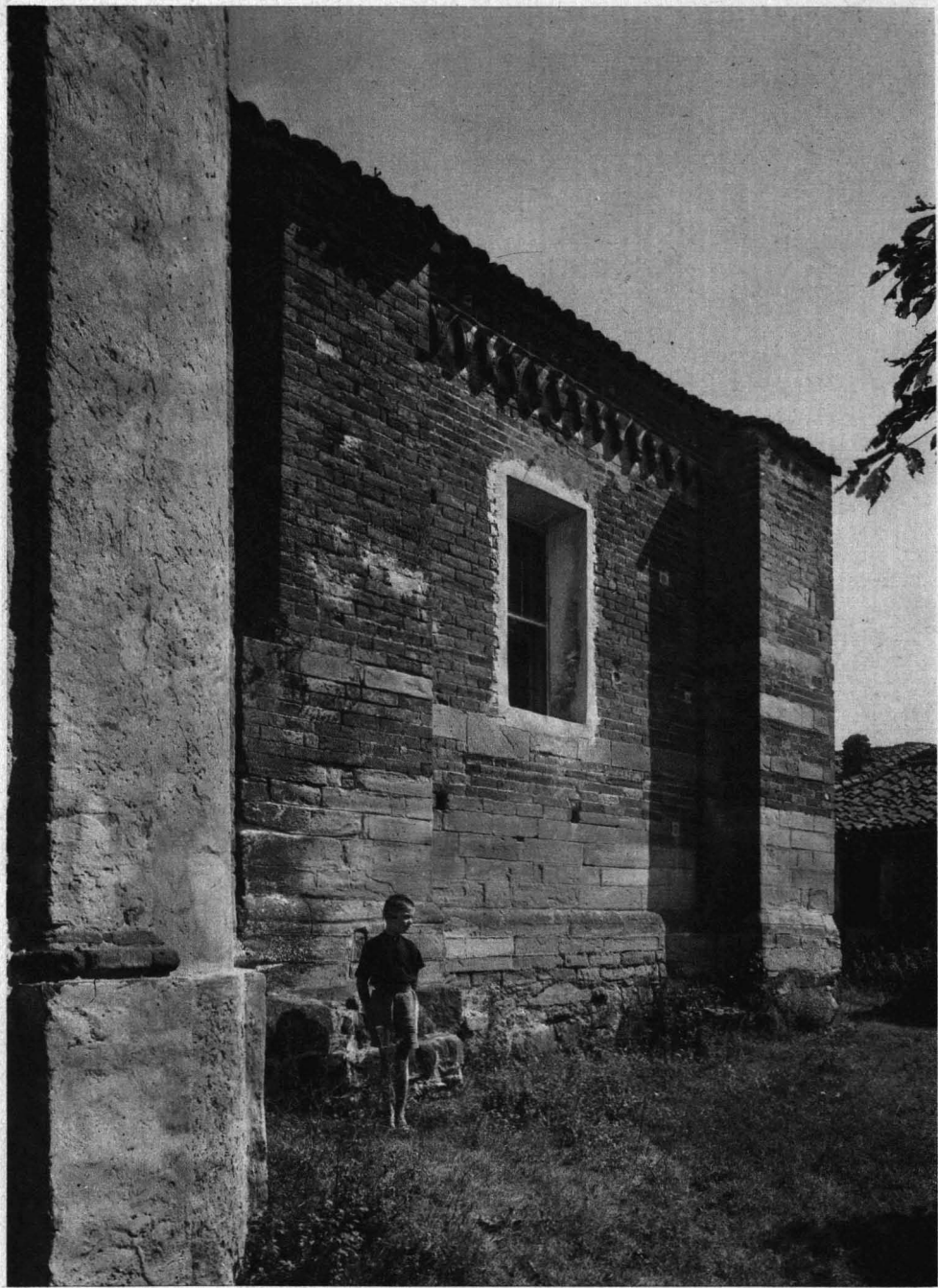
*Castagneto Po - San Genesio. Il campanile.
Veduta d'insieme, pianta e particolari struttivi. Acquerello.*



Castagneto Po - San Genesis. Il campanile verso ponente.



San Sebastiano Po - San Pietro di Nevigliano. L'abside.



San Pietro di Nevigliano. Il fianco meridionale.



*Capitelli provenienti dall'abbazia di Rivalta Torinese.
Museo Civico di Torino*



Brione - Parrocchia. La facciata.



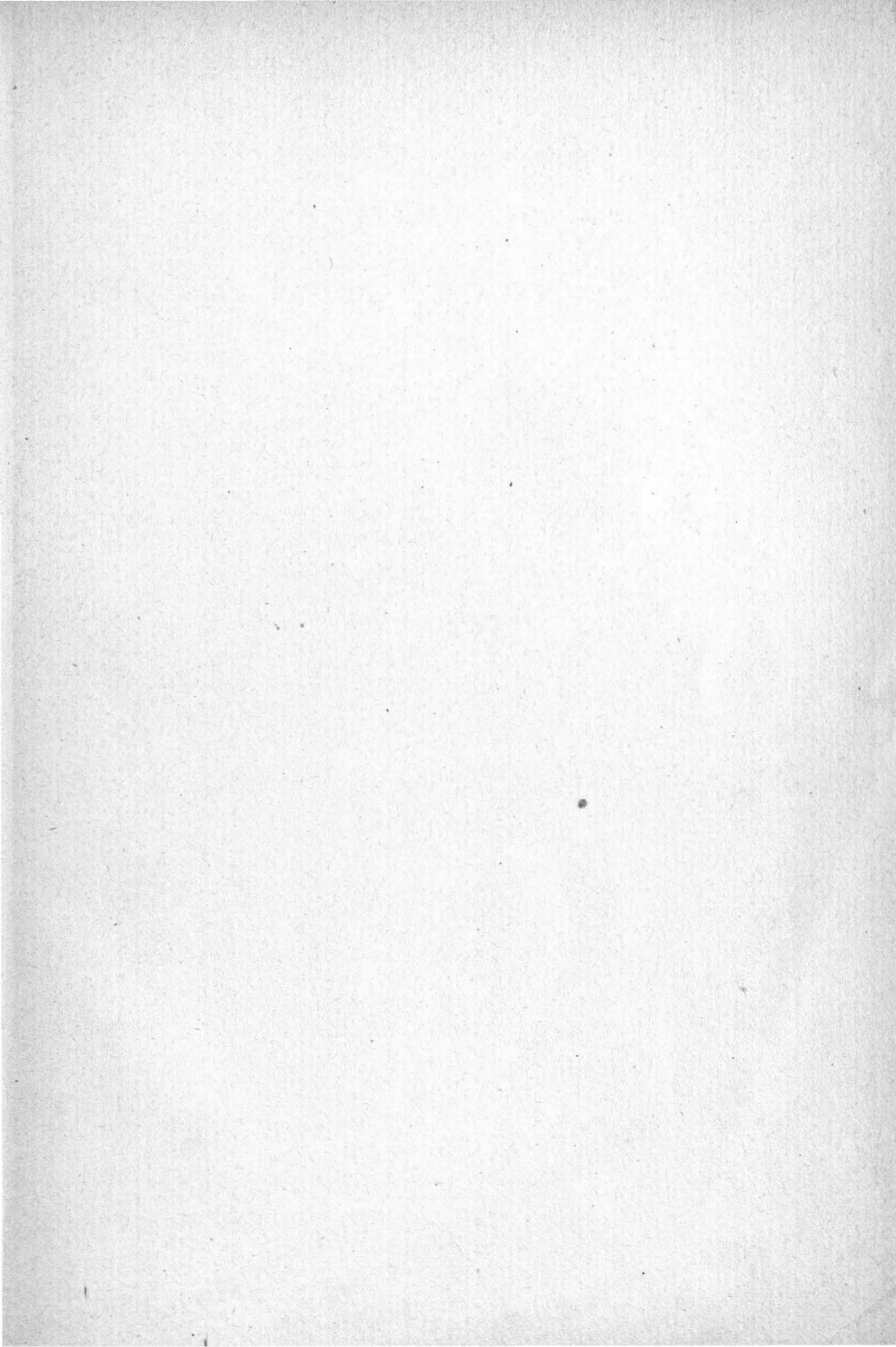
Brione - Parrocchia. Le absidi.



Brione - Parrocchia. Finestrella dell'abside centrale.



Torino - Parrocchia di Pozzo Strada. Statua di orante (?) in marmo.



FINITO DI STAMPARE IL 29 OTTOBRE
MILLENOVECENTOQUARANTA
ANNO DICIANNOVESIMO DELL'ERA FASCISTA
NELLA ROTOCALCO DAGNINO - TORINO

9/10

