

# POLITECNICO DI TORINO

## ESAMI DI STATO PER L'ABILITAZIONE ALLA PROFESSIONE DI ARCHITETTO II SESSIONE - ANNO 1997

TEMA N...3..

---

### ABITAZIONE E GALLERIA DI UN COLLEZIONISTA D'ARTE SULLA COLLINA TORINESE.

Si preveda di ristrutturare le serre in allegato per trasformarle in abitazione e galleria d'esposizione per un collezionista d'arte non aperta al pubblico.

Per esigenze di vincoli urbanistici e ambientali a livello comunale e regionale verrà licenziata una nuova costruzione solo se manterrà entro limiti ragionevoli l'aspetto e la volumetria originali.

Peraltro il profilo del terreno attualmente distinto in quattro terrazamenti può essere variato come anche quello delle serre (inclinazione pareti e profilo copertura), ma la costruzione finale deve essere sempre distinta in tre corpi paralleli e sfalsati tra di loro. Può essere eliminato il corpo laterale, come possono essere aggiunte terrazze o verande. La superficie coperta finale non deve superare i 350 mq. e l'altezza all'intradosso dei colmi può variare dai mt. 2,90 ai mt. 3,75.

L'aspetto finale dei volumi progettati deve essere il più possibile simile a quello di una serra, quindi si suggerisce al candidato di avvalersi delle tecniche di costruzioni metalliche acquisite e di risolvere i tamponamenti esterni per la maggior parte in vetro.

Dal momento che la costruzione è pensata inserita all'interno di un terreno già di proprietà si possono considerare risolti gli accessi dalla strada comunale, i box auto e il parcheggio: si dovrà indicare solo l'accesso pedonale principale. La zona abitazione sarà composta da soggiorno, cucina e due camere da letto ognuna con bagno.

La pianta della zona esposizione è naturalmente molto libera e si può inserire o meno uno spazio ufficio/studio.

Il riscaldamento a metano può essere coadiuvato da un sistema di pannelli solari.

Si richiedono:

- piante e prospetti in scala 1:100
- sezione longitudinale in scala 1:50 con il proporzionamento delle principali strutture aggiunte.
- particolare costruttivo in scala 1:20.

Gli elaborati saranno presentati ad un livello di definizione tale da indicare con chiarezza le intenzioni progettuali, le scelte tecnico costruttive, la capacità della rappresentazione grafica.

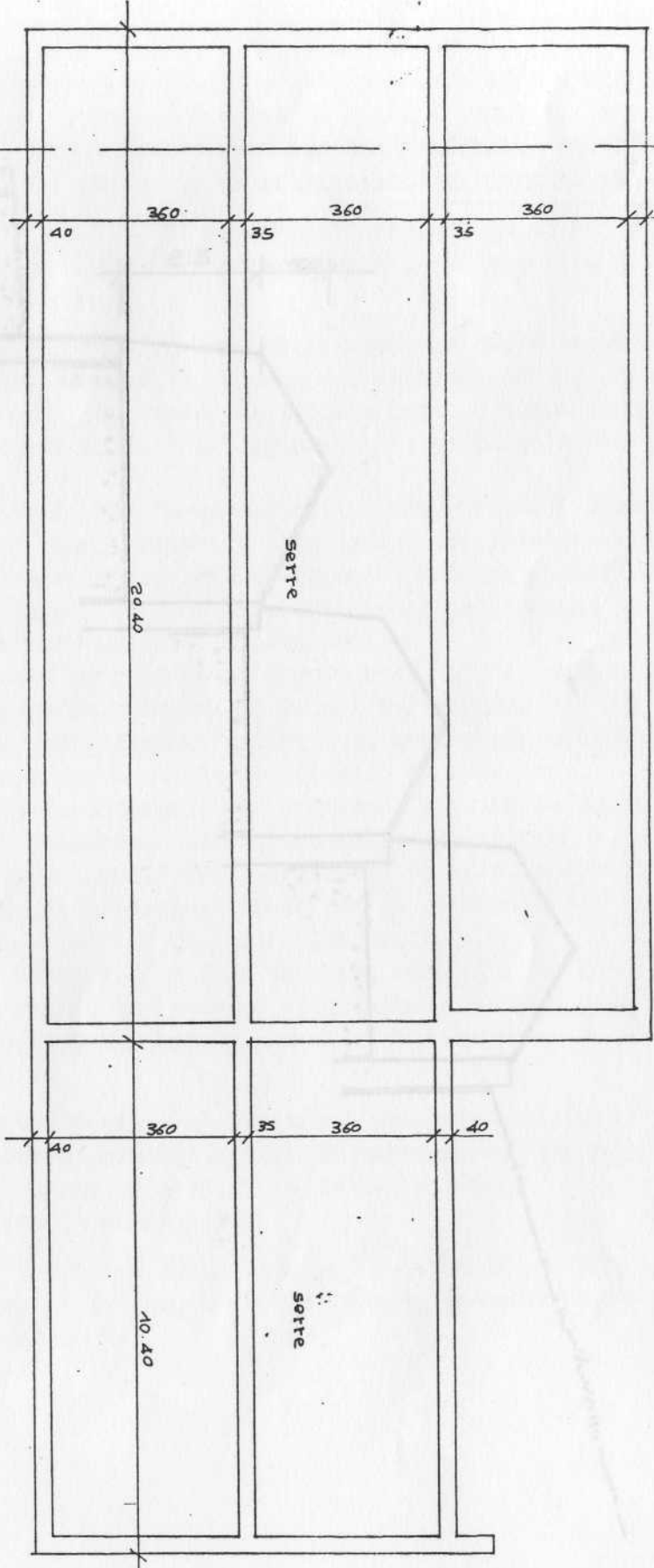


PLANIMETRIA 1:1000

PIANTA  
1:100



SEZIONE 1/11  
1:100



3/3



SEZIONE  
I-I  
1:100

