

POLITECNICO DI TORINO
ESAMI DI STATO PER L'ABILITAZIONE ALLA PROFESSIONE DI
ARCHITETTO
SESSIONE ANNO 1998

TEMA N. 4

PICCOLO EDIFICIO RESIDENZIALE IN TESSUTO URBANO OTTOCENTESCO

Il contesto in cui si trova l'area da edificare è formato da lotti irregolari in un isolato stretto tra due vie (mt. 31,50), la prima delle quali densa di traffico e negozi (Via S. Donato), la seconda con carattere residenziale (via Carena) indicate nella planimetria 1:1000 del Comune di Torino. Il fronte della via si presenta in modo irregolare con altezze differenziate, coerenti con le tipologie delle case che vi si affacciano.

Si chiede di progettare, sul lotto, un edificio residenziale di tre piani fuori terra, garage (max. n.3) interrati e giardino tenendo in conto che esiste una servitù di veduta (finestre) dell'edificio che lo affianca come indicano i disegni allegati.

Al piano terreno (1 p. F.T.) dovranno essere sistemati i negozi; questi saranno collegati con gli alloggi al 2° piano F.T. con scale interne (sono proibite scale a chiocciola).

Al piano 3° F.T., n. 2 alloggi indipendenti che potranno utilizzare la copertura piana o a capanna per ulteriori volumi (duplex) anch'essi collegati con scala interna, il cui volume è racchiuso entro una linea inclinata di 45° a partire dalla linea di gronda su strada.

Sono permessi: bagni interni, dotati di antibagno con aspirazione meccanica, garage interrati, cantine.

Dati di progetto essenziali:

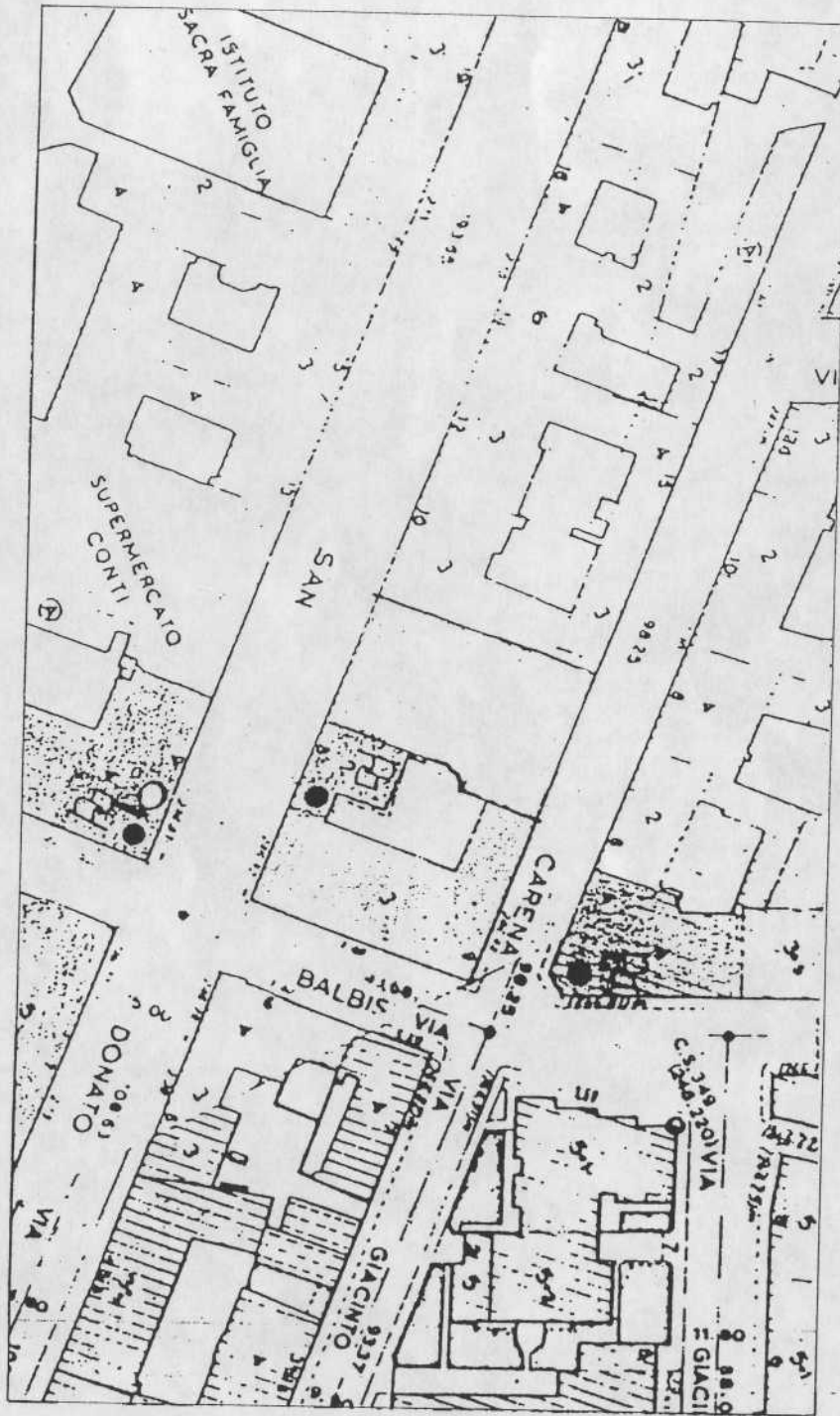
superficie lotto mq. 585

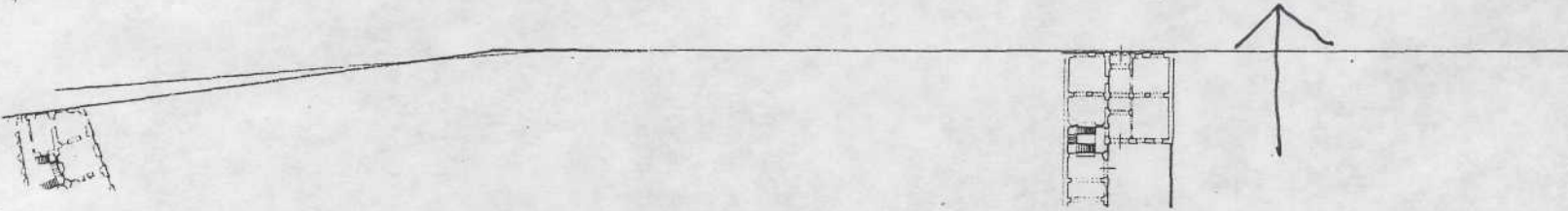
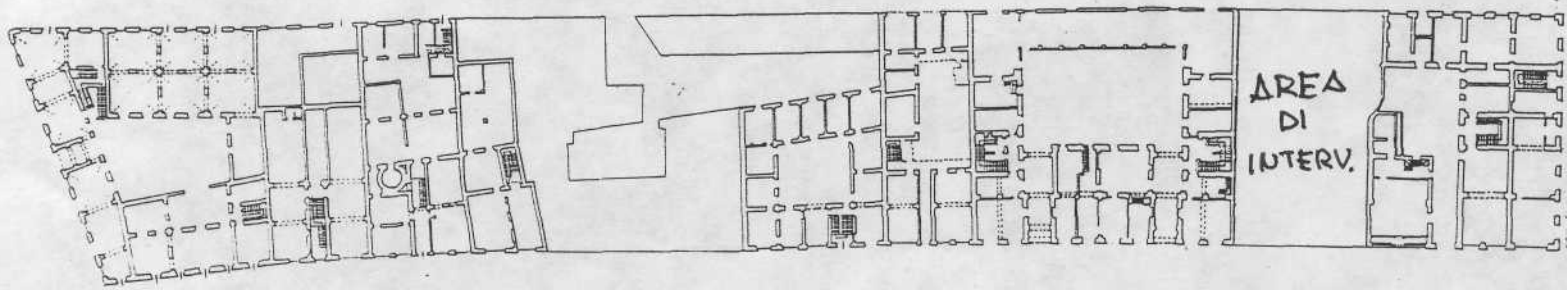
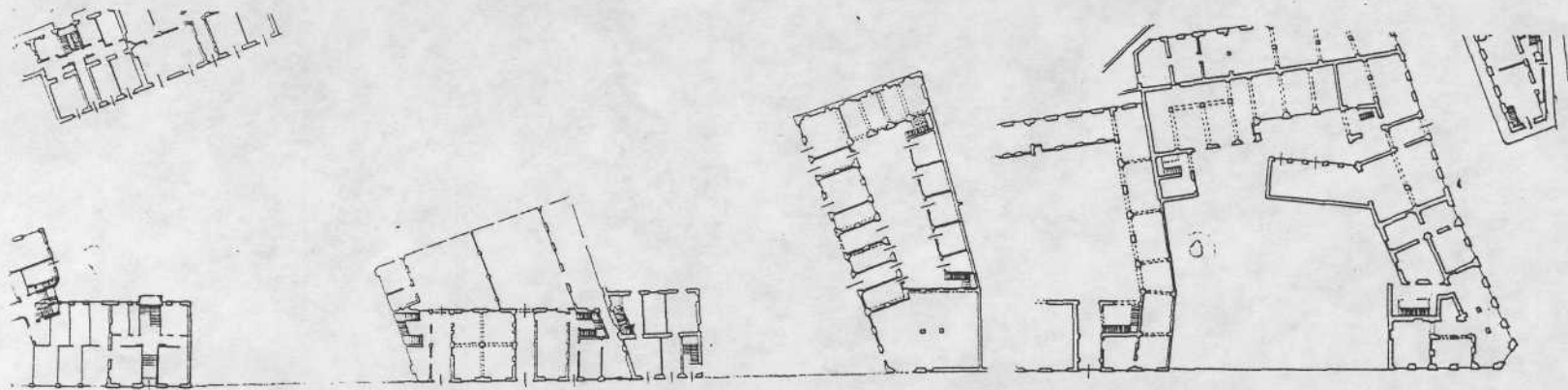
superficie coperta (proiezione edificio compresi i muri) mq. 150

H linea di gronda su via S. Donato: mt. 11,40

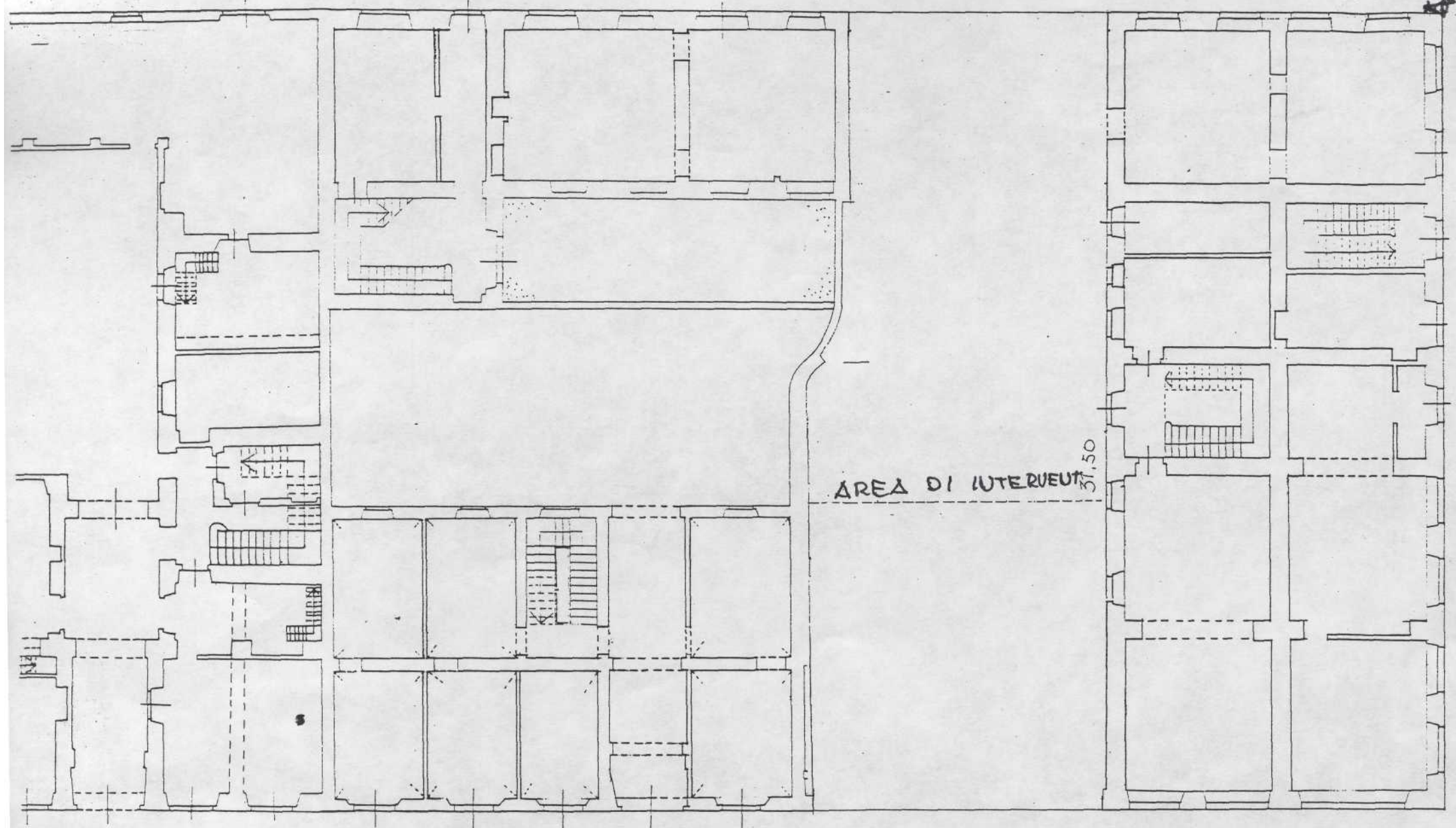
I dati di progetto assicurano il candidato di essere all'interno dei condizionamenti del regolamento edilizio comunale.

Si richiede piante dei piani, sezione trasversale, prospetti, sistemazioni esterne giardino in scala 1:200





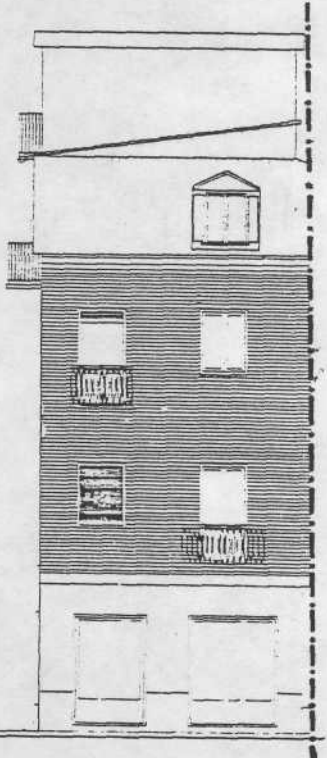
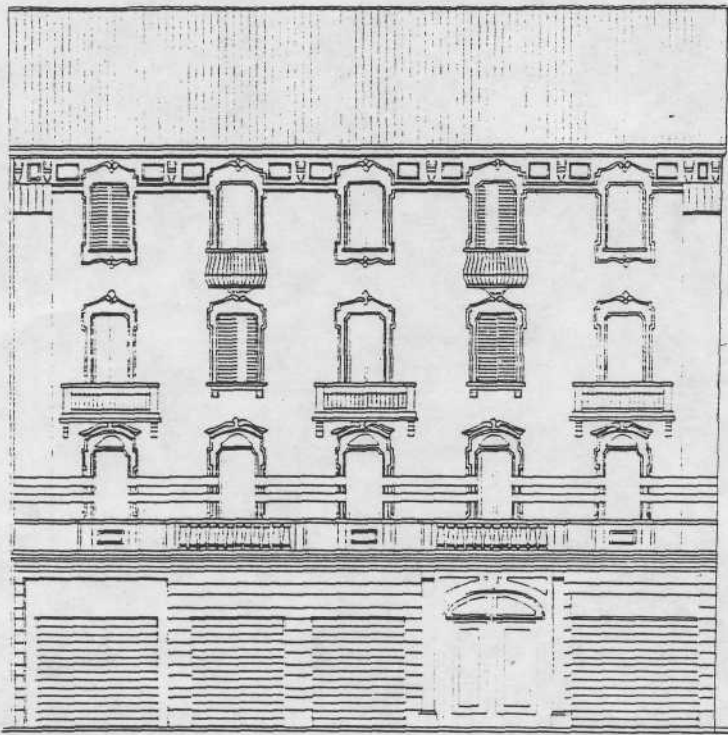
SCALA 1:1000



AREA DI INTERVENTO 3,50

12.60

SCALA 1:200



SCALA 1:200