

## POLITECNICO DI TORINO

### ESAMI DI STATO PER L'ABILITAZIONE ALLA PROFESSIONE DI ARCHITETTO I SESSIONE - ANNO 1998

#### TEMAN°7

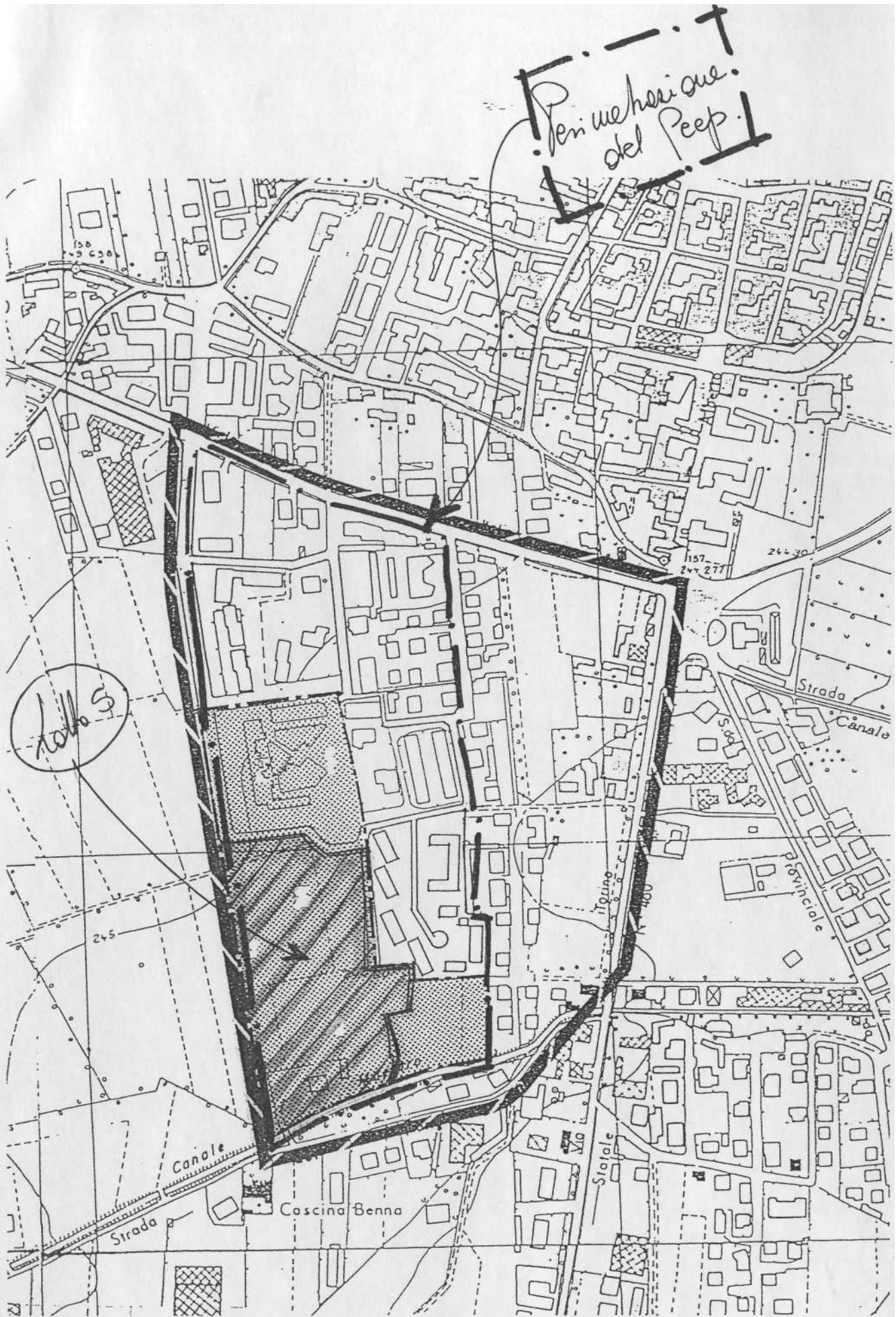
In un comune a Nord dell'area Torinese, è stato redatto un PEEP la cui superficie complessiva è pari a mq. 105.600, e la superficie territoriale è di mq. 95.150, articolato su cinque lotti, di cui quattro a destinazione residenziale ed uno a destinazione servizi per il quartiere, nel rispetto degli standard urbanistici, con la possibilità di realizzare anche strutture d'interesse comunale.

Considerando che il quartiere di nuova formazione avrà capacità insediativa di circa 500 abitanti, s'intende progettare nel lotto a servizi di mq. 40.600, che chiameremo Lotto 5 (del quale si allega planimetria), le seguenti strutture:

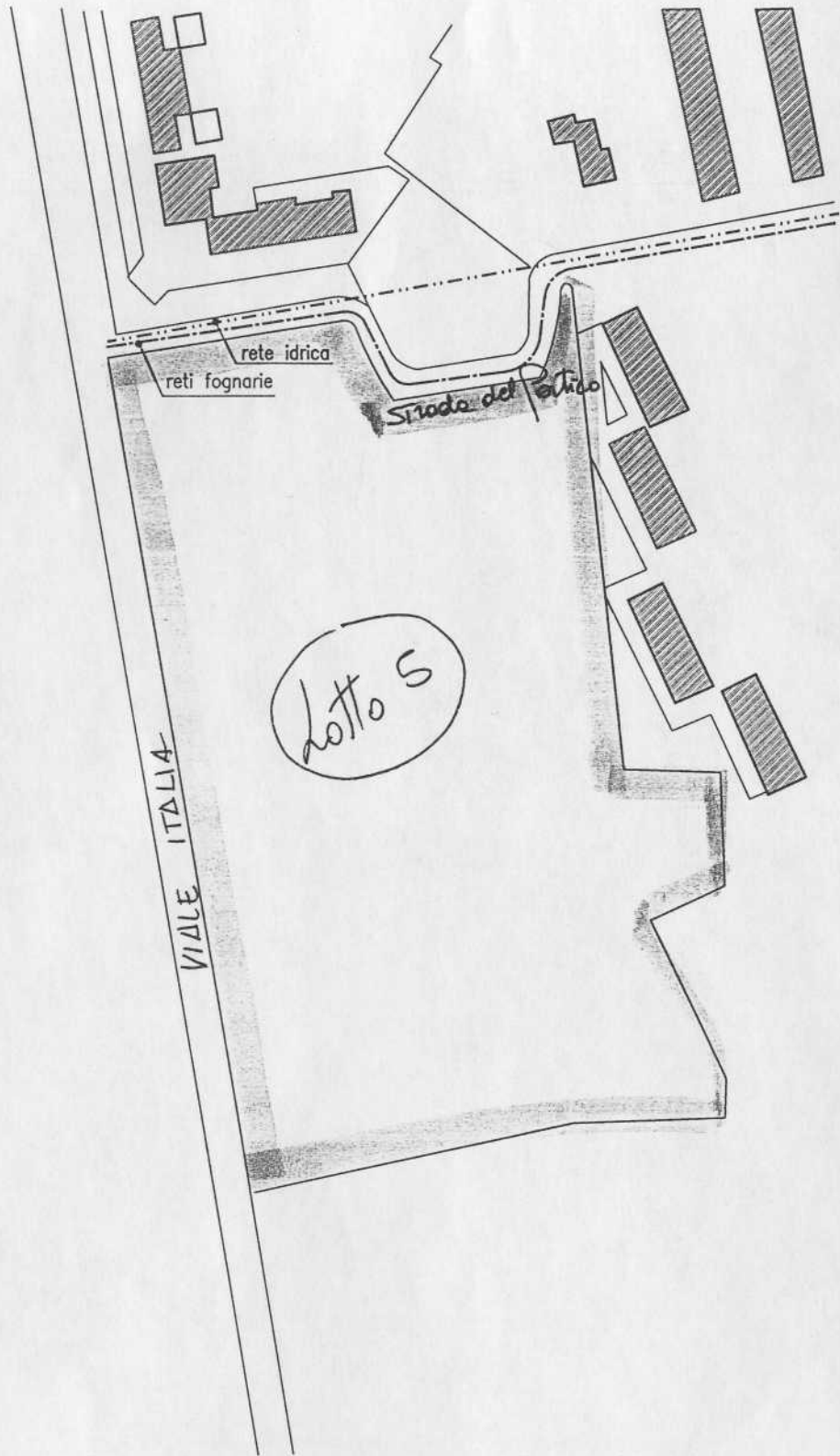
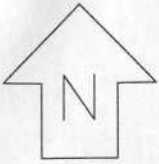
- a) centro commerciale di 1.500 mq. su un unico livello;
- b) centro sociale di mq. 200;
- c) aree a parcheggio;
- d) area per il tempo libero;
- e) un'area da destinarsi a centro sportivo contenente le seguenti strutture:
  - 2 campi da calcetto (dimensioni 20x40 mt.)
  - 2 campi da tennis (dimensioni 11x26.50 mt.)
  - 1 campo polifunzionale "volley-basket" (dimensioni 15x28.50 mt.)
  - piccola struttura di servizi e chiosco bar

Il Candidato dovrà fornire:

- 1) progetto urbanistico e planivolumetrico dell'area a servizi (lotto 5) scala 1:1000;
- 2) progetto definitivo piante, prospetti,sezioni, in scala adeguata di una delle strutture previste sul lotto;
- 3) relazione illustrativa con le linee guida dell'intervento in generale.



INQUADRAMENTO TERRITORIALE 1/5000



scala 1:2000



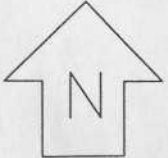
reti fognarie

rete idrica

Arade del Casone

lotto 5

viale Stabia



PLANIMETRIA scala 1:1000