

POLITECNICO DI TORINO
ESAME DI STATO PER L'ABILITAZIONE ALLA PROFESSIONE DI ARCHITETTO
SECONDA SESSIONE 1999

TEMA N. 5
PROGETTO DI CASE UNIFAMILIARI A SCHIERA NELLA CINTURA DI TORINO

Nella zona collinare di un comune della cintura torinese il piano regolatore consente una edificazione residenziale di mq. 1000 di superficie lorda abitabile in un'area confinante su due lati con altre proprietà e delimitata sugli altri due da una strada pubblica; nella parte nord dell'area, adiacente alla strada, è situata una cascina che deve essere mantenuta.

Si richiede il progetto di case unifamiliari a schiera; ciascuna unità abitativa avrà dimensione compresa fra mq. 130 - 150 di superficie lorda abitabile e sarà dotata di proprio giardino privato. L'accesso veicolare dalla strada è unico, attraverso un'area verde condominiale; parte del lotto potrà rimanere agricola o a bosco. Le autorimesse potranno essere in comune o distribuite fra ciascuna unità abitativa con superficie minima di mq. 10 ogni mc. 100.

Dati di progetto:

Superficie totale area: mq. 12 000 circa

Totale superficie lorda abitabile: mq. 1000

Superficie lorda abitabile di singola unità abitativa: mq. 130 - 150

Numero massimo di piani completamente fuori terra: 2

Distanza minima dai confini: m. 5

Distanza minima dalle strade: m. 10

Si richiedono:

- 1) Planimetria generale 1: 500 con sistemazione delle aree verdi, percorsi, sezioni e prospetti schematici
- 2) Progetto di due unità abitative, di cui una di testata, con piante (comprehensive di indicazioni della struttura) dei diversi piani, sezione significativa e prospetti in scala 1: 100
- 3) Sezione e fascia di prospetto in scala 1:50
- 4) Breve relazione di progetto, da intendersi anche come legenda dei disegni
- 5) Eventuali schizzi e/o assonometrie.



CASCINA MURIALDO



SCALA 1:1000

510

505

500.50

500

495

490

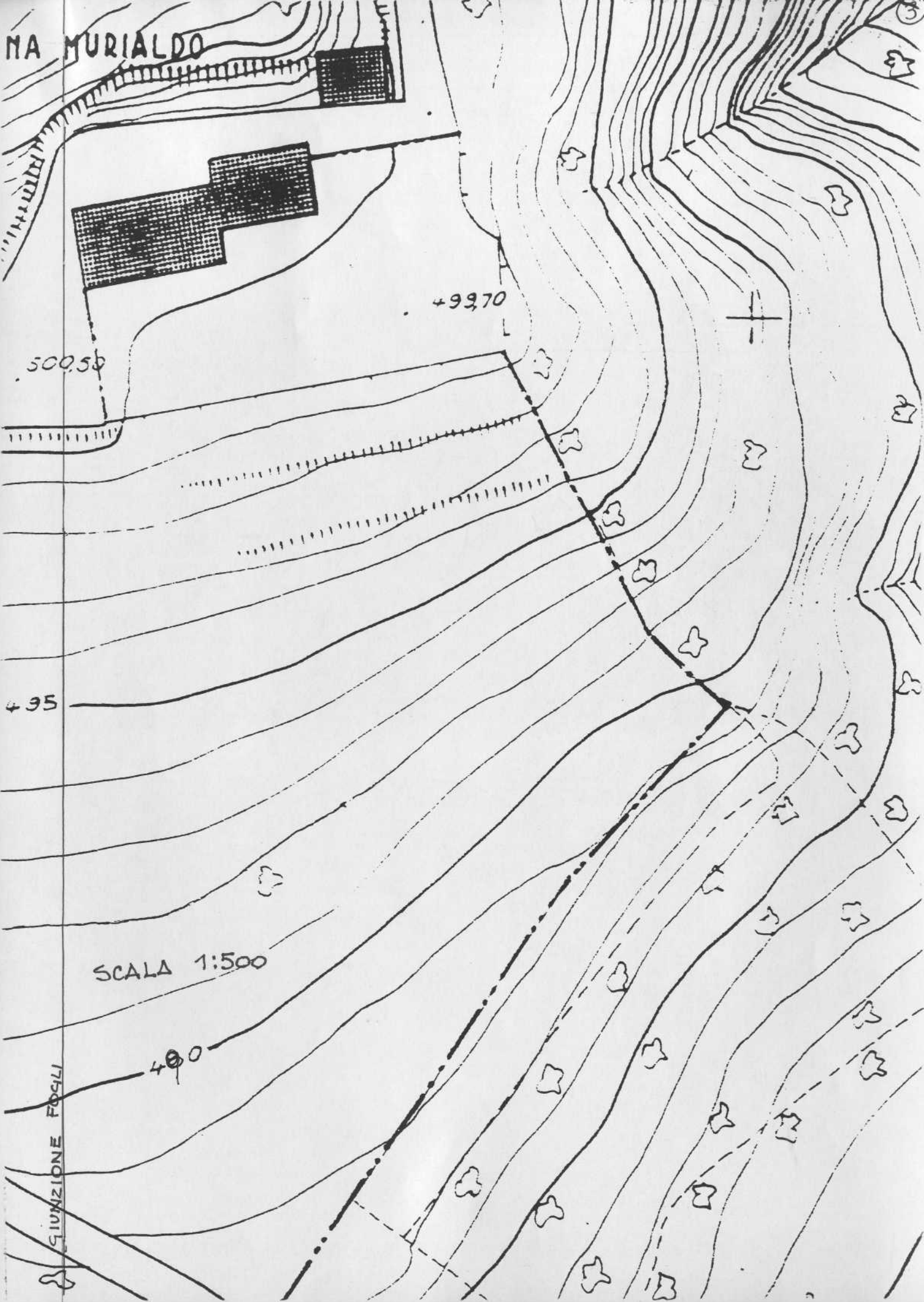
485

480

475

+9370

MA MURIALDO



500.50

+99.70

495

SCALA 1:500

400

GIUNZIONE FOGLI

CASCINA ④

510

505

500

500

495

GIUNZIONE FOGLI

