

POLITECNICO DI TORINO

ESAMI DI STATO PER L'ABILITAZIONE ALLA PROFESSIONE DI ARCHITETTO  
II SESSIONE ANNO 1999

TEMA N°2  
RIUTILIZZO CON NUOVE FUNZIONI DI EDIFICIO PUBBLICO

In un'area periferica di un piccolo comune del Piemonte un edificio pubblico settecentesco con annesso giardino, attualmente in disuso, deve essere ristrutturato con nuove funzioni.

L'edificio si sviluppa su due piani f.t., senza cantine; presenta locali sia voltati che con orizzontamenti lignei parte di pregio parte di ordinaria fattura. Il tetto è con struttura lignea in cattivo stato di conservazione.

L'edificio rustico esistente nel giardino potrà essere riutilizzato e/o demolito.

Il progetto dovrà prevedere una rifunzionalizzazione dell'edificio per destinarlo a sede di associazioni culturali, sala di lettura, spazi per esposizioni temporanee, piccola zona ristoro; si richiede inoltre di dotare l'immobile di una sala per conferenze di nuova costruzione per 60 persone.

Il nuovo organismo potrà essere realizzato sia nel sottosuolo che fuori terra; dovrà essere realizzato all'interno dell'area a giardino sia in aderenza al fabbricato esistente che lungo i confini del lotto senza vincoli di distanza da essi e collegato con l'edificio principale.

L'unico vincolo imposto al nuovo organismo è l'altezza non superiore alla quota di gronda dell'edificio preesistente.

Si richiedono:

Planimetria generale in scala 1:200 con indicazione della sistemazione esterna

Piante di tutti i piani in scala 1:200

N. 2 prospetti e una sezione in scala 1:200

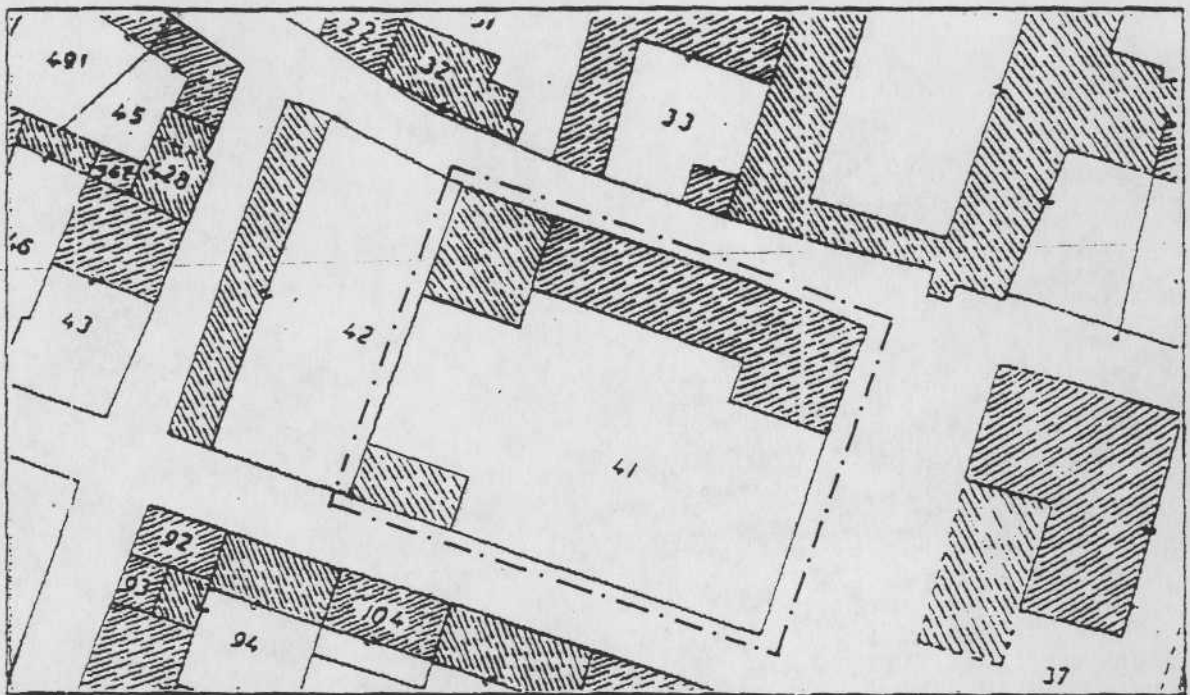
Pianta in scala 1:100 del nuovo organismo con indicazione della struttura portante

- Particolare costruttivo di facciata del nuovo organismo in scala 1:50

Eventuale schizzo prospettico o assonometrico

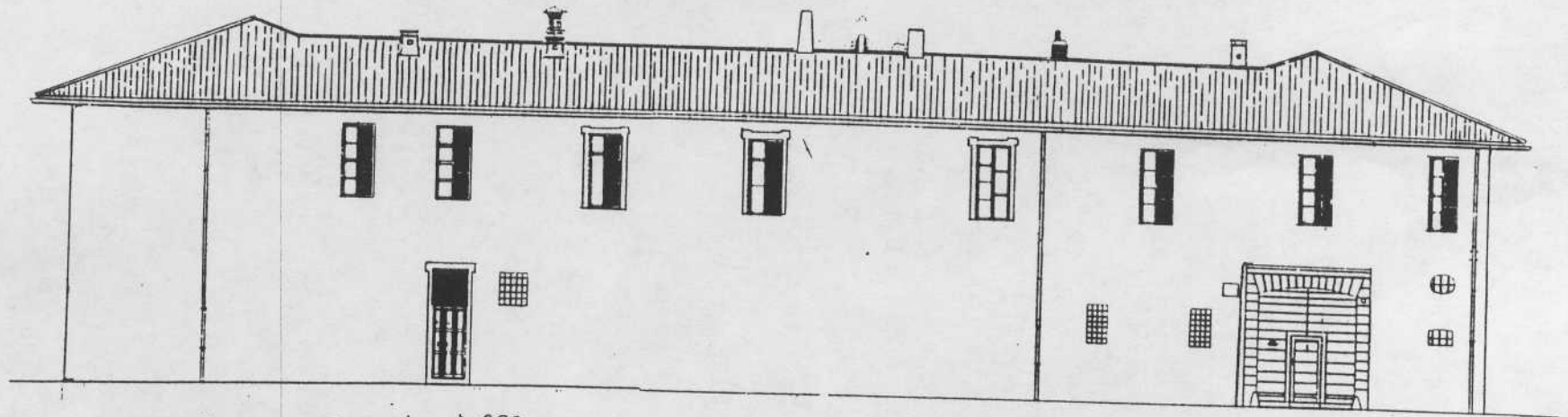
Breve relazione illustrativa anche sotto forma di note esplicative sugli elaborati grafici

N.B. I parcheggi per il personale e per il pubblico saranno reperiti in un'area limitrofa.

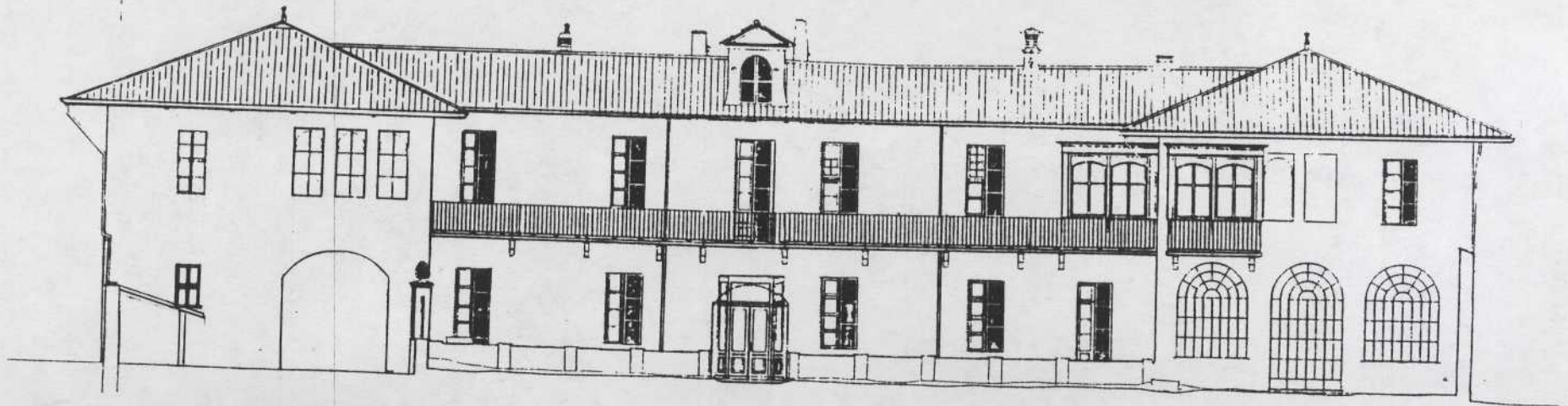


ESTRATTO DI MAPPA

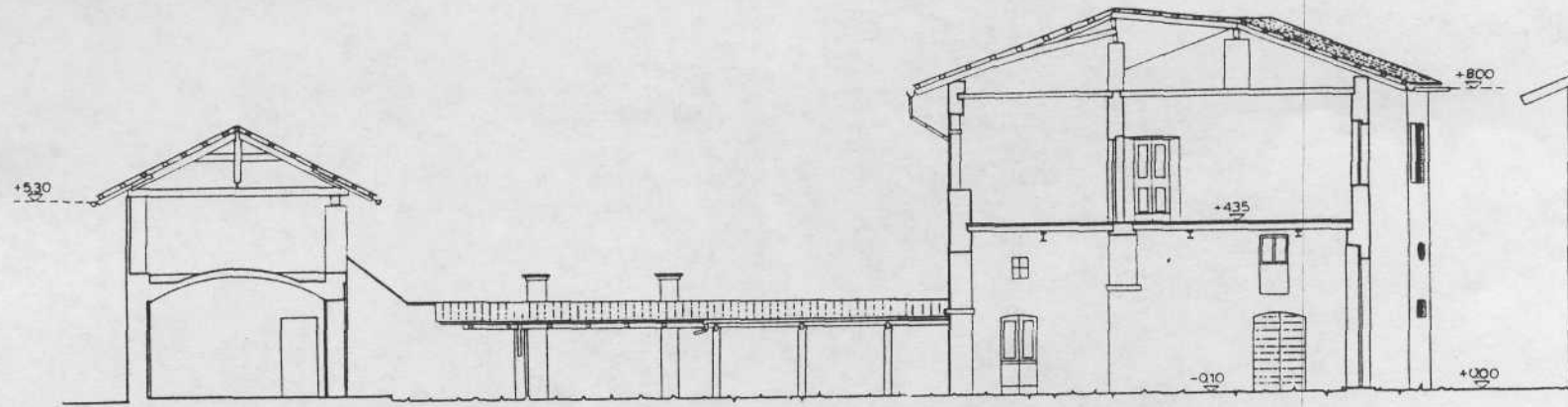
scala 1:750



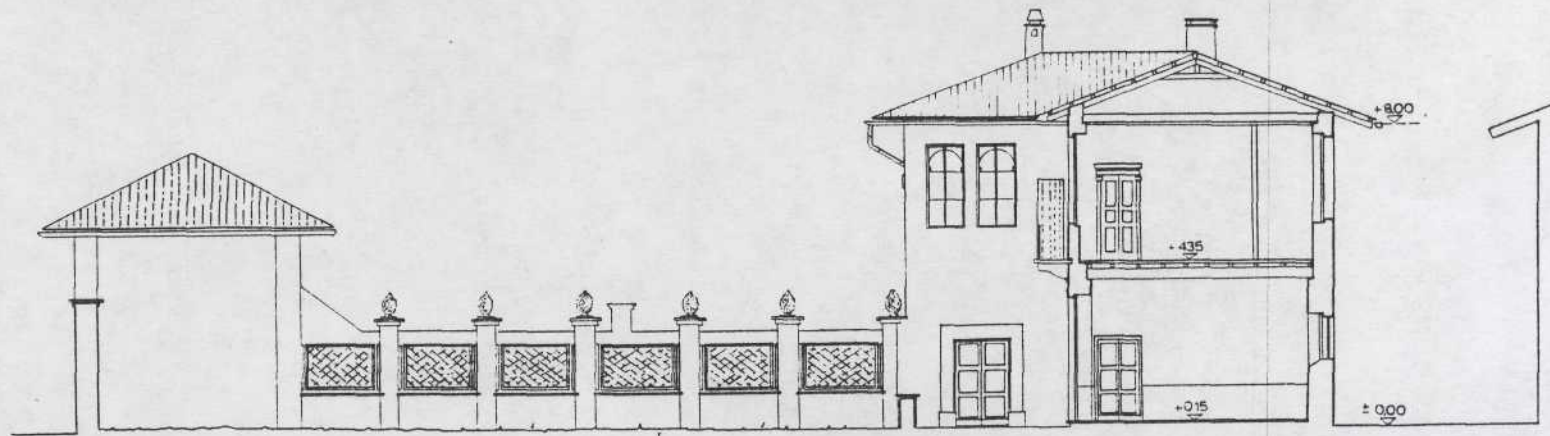
PROSPETTO NORD-EST scala 1:200



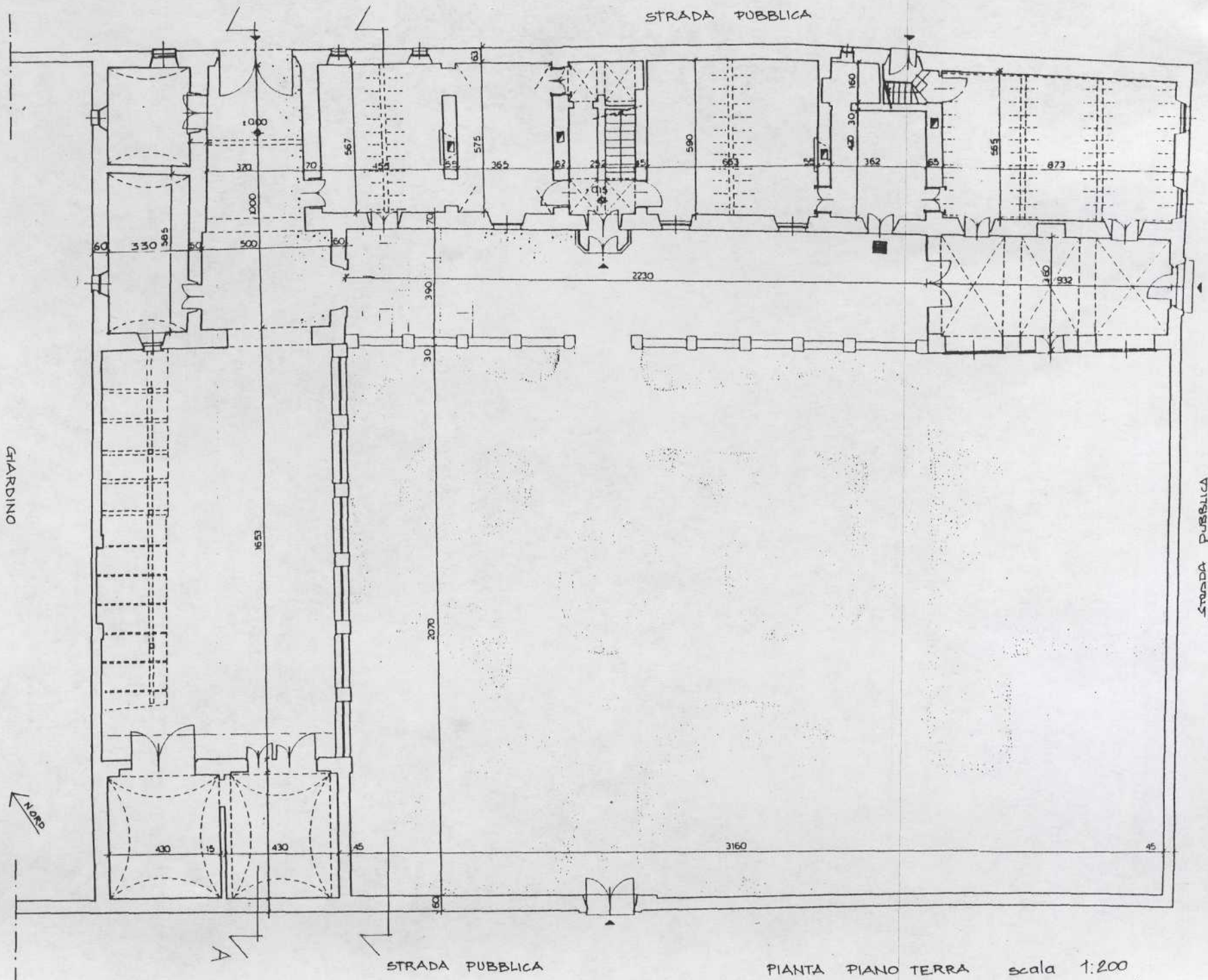
PROSPETTO SUD-OVEST scala 1:200



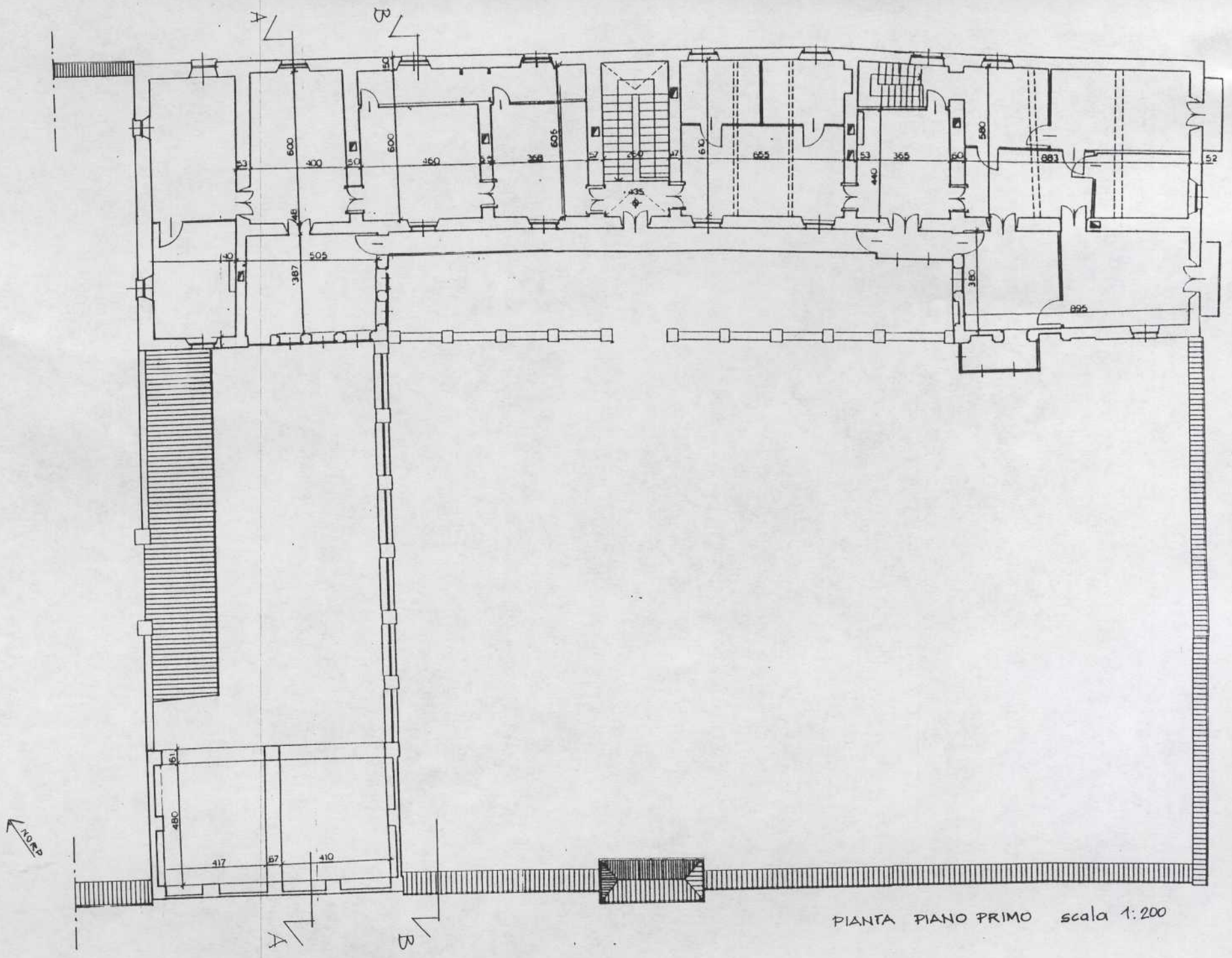
SEZIONE AA' scala 1:200



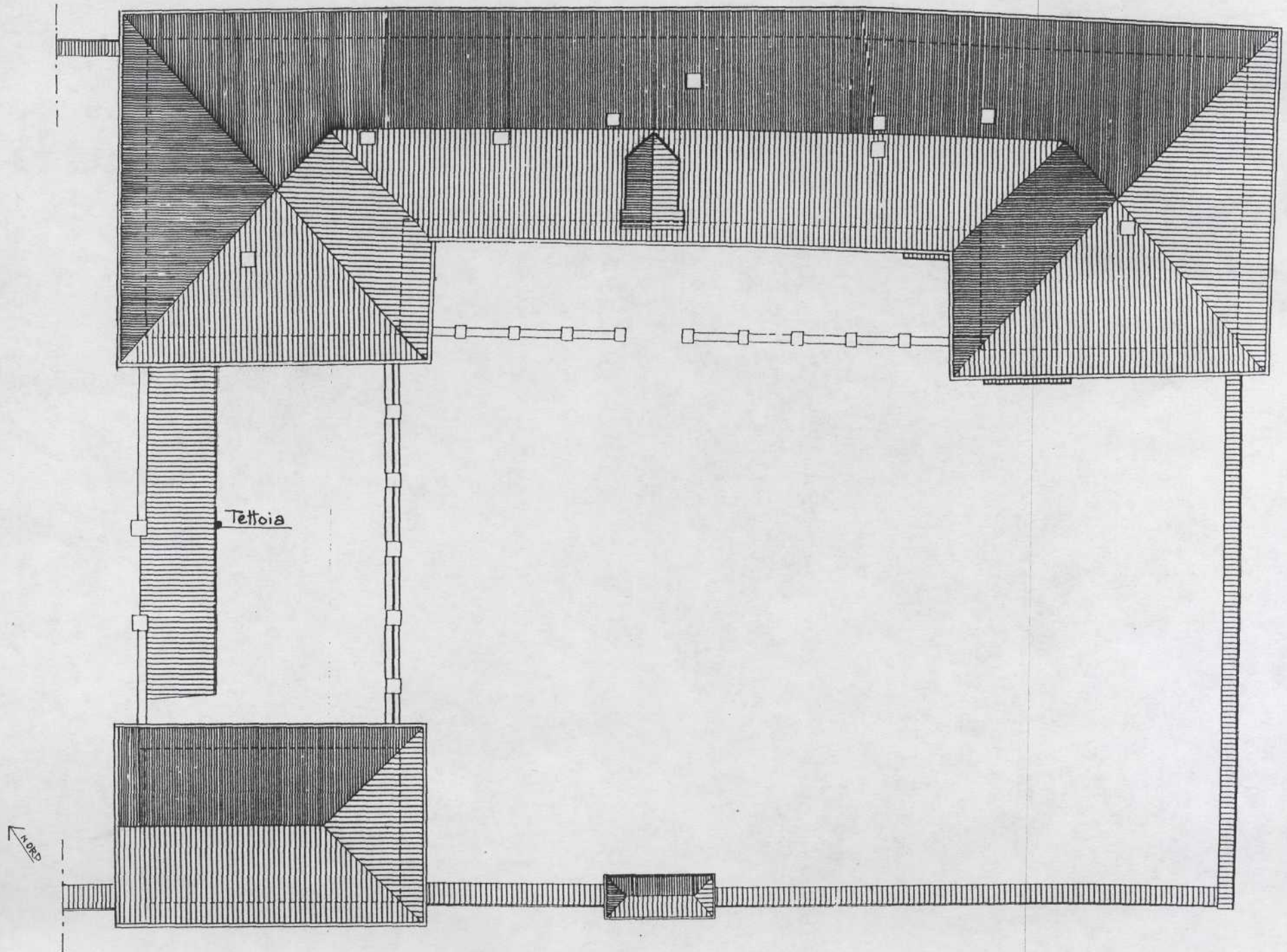
SEZIONE BB' scala 1:200



PIANTA PIANO TERRA scala 1:200



PIANTA PIANO PRIMO scala 1:200



PIANTA PIANO COPERTURE scala 1:200