

SCALA 1:2000

# TEMA C-1

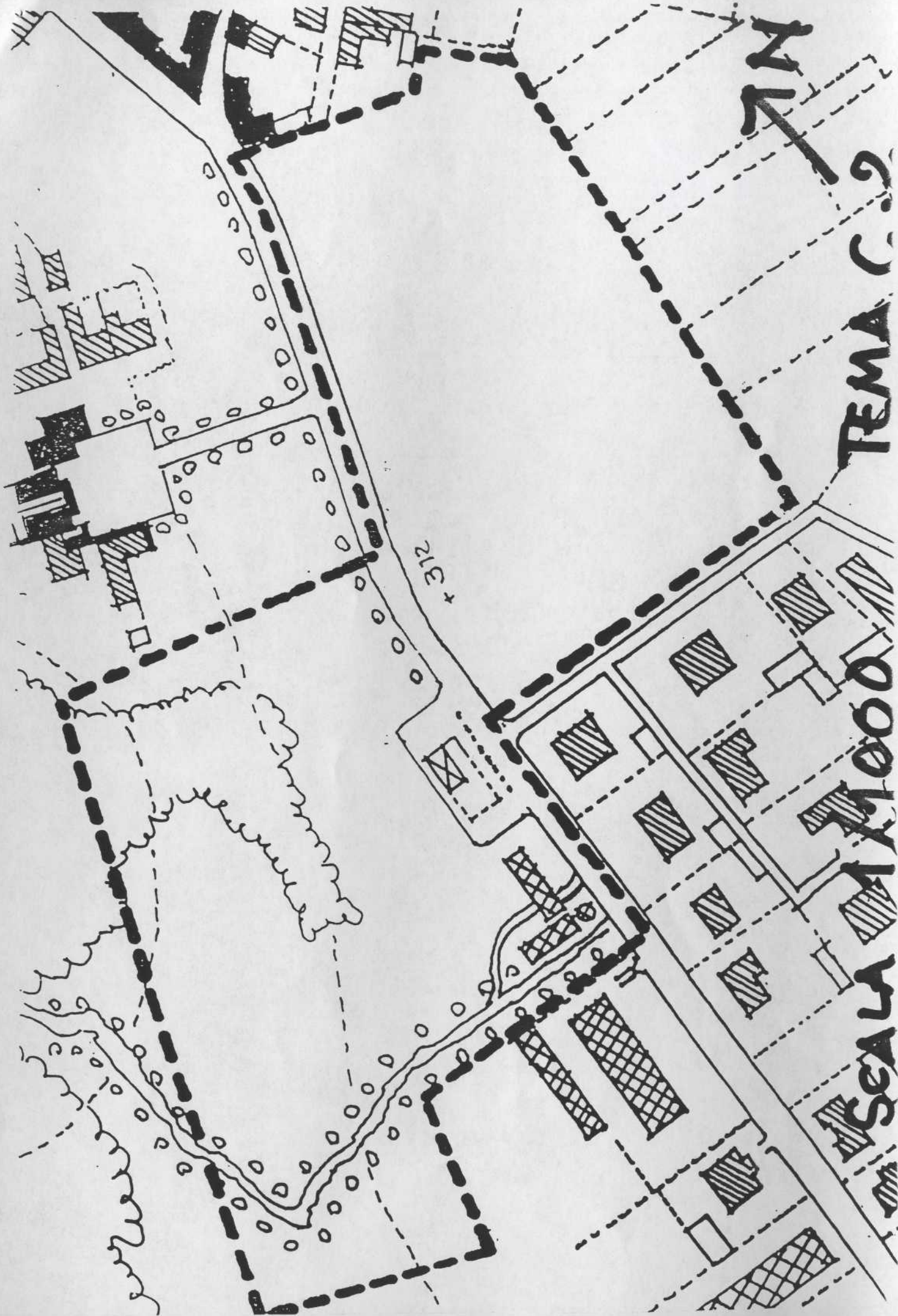
- BENI ARCHITETTONICI E AMBIENTALI
- ▨ EDILIZIA RESIDENZIALE
- ▩ EDILIZIA AD USO PRODUTTIVO
- ⊠ EDIFICI IN PRECARIO
- BASSI FABBRICATI

L'area delimitata dalla linea a tratteggio è posta ai confini di una piccola città, tra il bordo della periferia "storica" e le diramazioni del suburbio recente, residenziale e produttivo. La sua estensione è di circa 2ha.

Si chiede di delineare un progetto di larga massima per la realizzazione di case di abitazione, con parcheggi e aree verdi, basandosi su un indice territoriale di 1,5 mc/mq.

Si chiede di disegnare un planivolumetrico con l'indicazione delle sagome in pianta delle case (con il numero dei piani fuori terra) le strade, le aree libere, i parcheggi utilizzando anche lo schema prospettico allegato.

Integrare poi il progetto con indicazioni sulle tipologie edilizie e costruttive e sulla morfologia degli edifici, utilizzando schizzi con ampie didascalie.

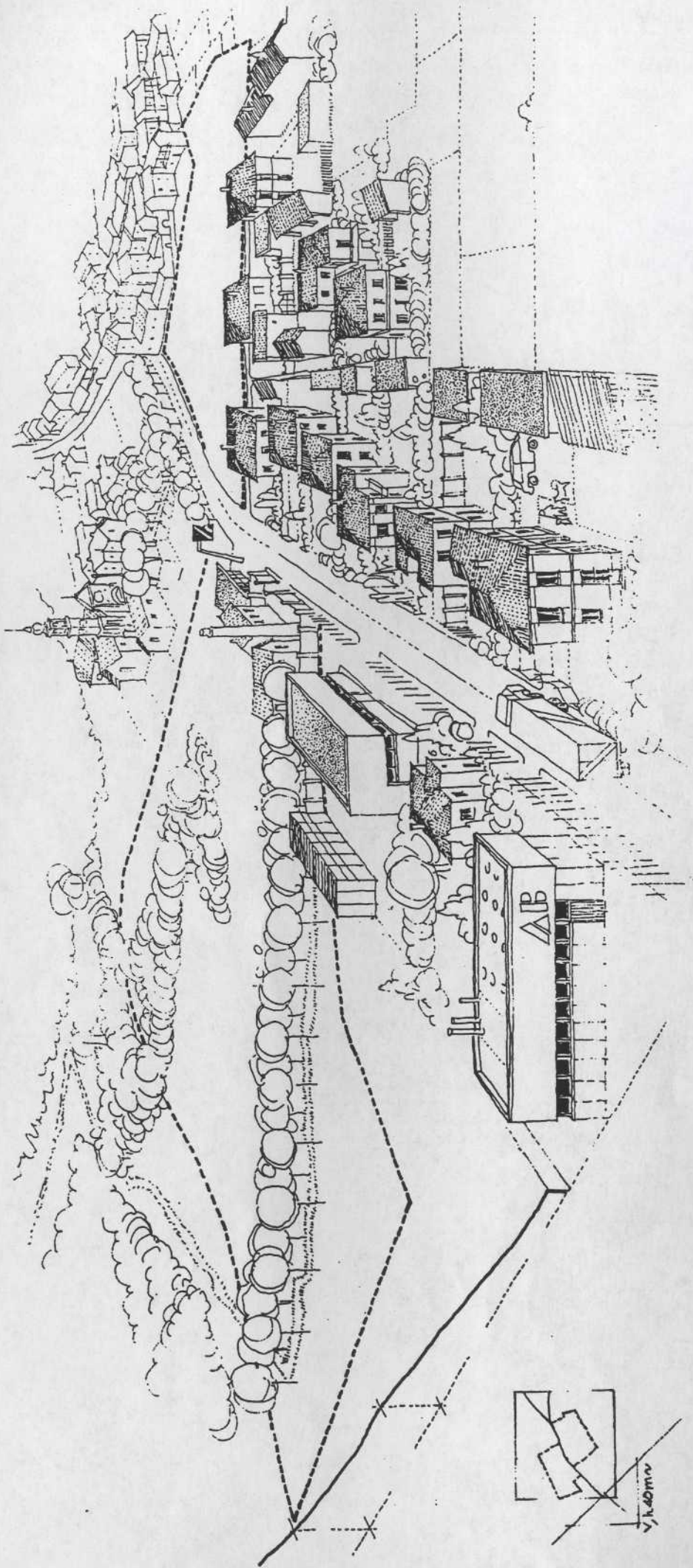


TEMA C.2

SCALA MOOD

N

312



# ТЕМА С.3

