

TEMA D.

Tema: ristrutturazione di una cascina.

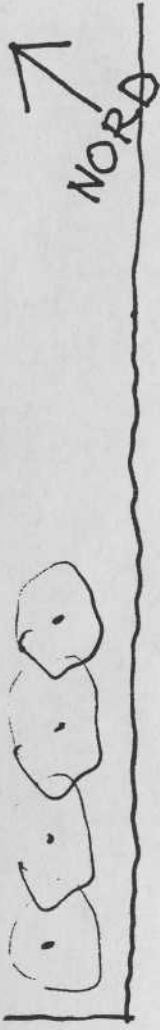
Si supponga che un artigiano acquisti una vecchia cascina in disuso per adibirla alla residenza propria e della famiglia (oltre al padre, la madre e due figli adolescenti) ed al proprio laboratorio di falegnameria (3 dipendenti). Il complesso è composto dai resti di stalla e fienile (vedi tavole), dall'abitazione e da un airale o portico. Si trova in una zona pianeggiante ai margini di una media cittadina piemontese, zona già raggiunta dall'urbanizzazione a case unifamiliari e quindi con la possibilità di allacciarsi alle reti del gas, corrente elettrica e acquedotto.

La cascina è in cattive condizioni, soprattutto per via dell'umidità risalente dal suolo (si vedano le sezioni allegate) che occorre risanare. Il candidato progetti di massima la ristrutturazione per gli usi indicati del complesso, valutando se i locali siano abitabili e le strutture tipologicamente sicure, indicando le opportune opere di risanamento. E' possibile introdurre nuove costruzioni per collegare i vari edifici; il proprietario pur accettando inserti attuali, non desidera che venga radicalmente alterato il carattere del complesso.

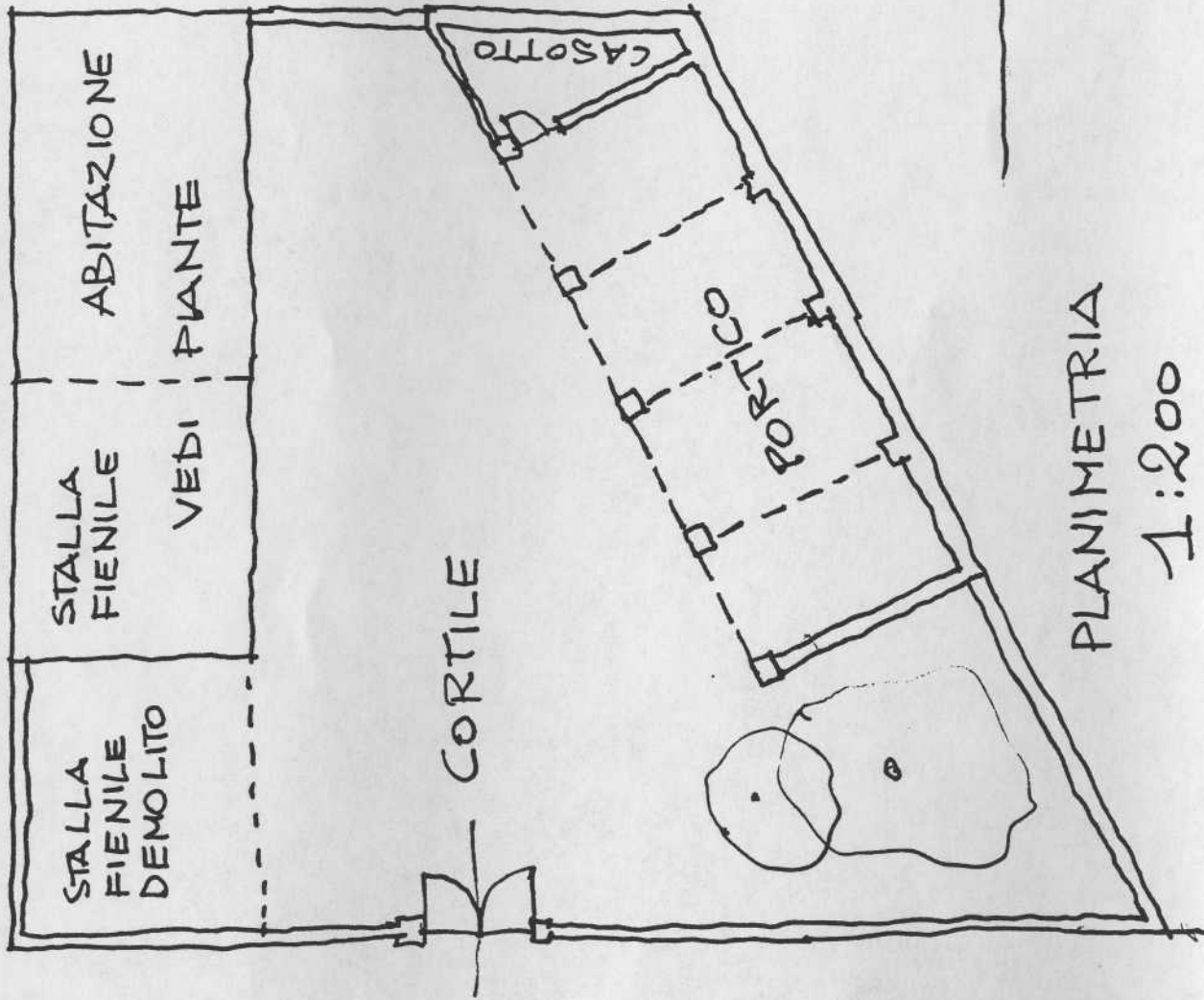
TEMA D.2

AREE LOTIZZATE A VILLETTE

STRADA PRINCIPALE



STRADINA

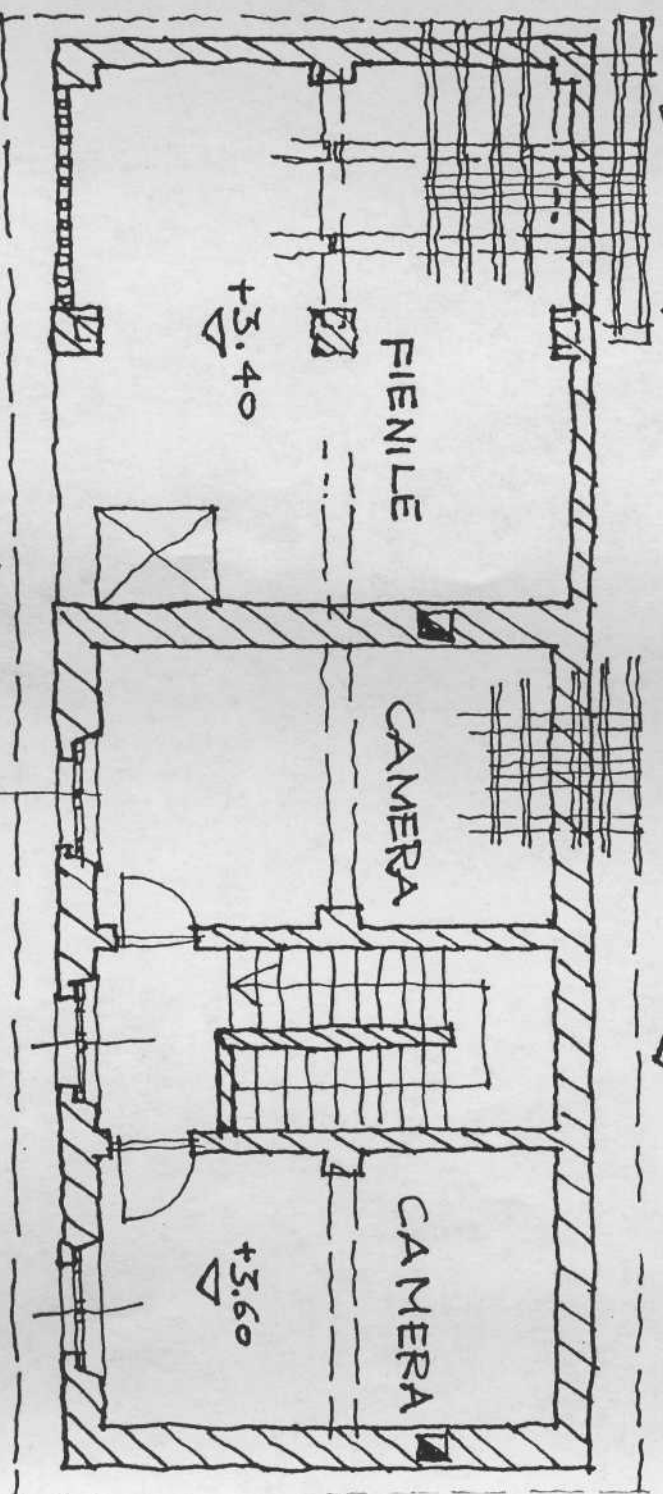
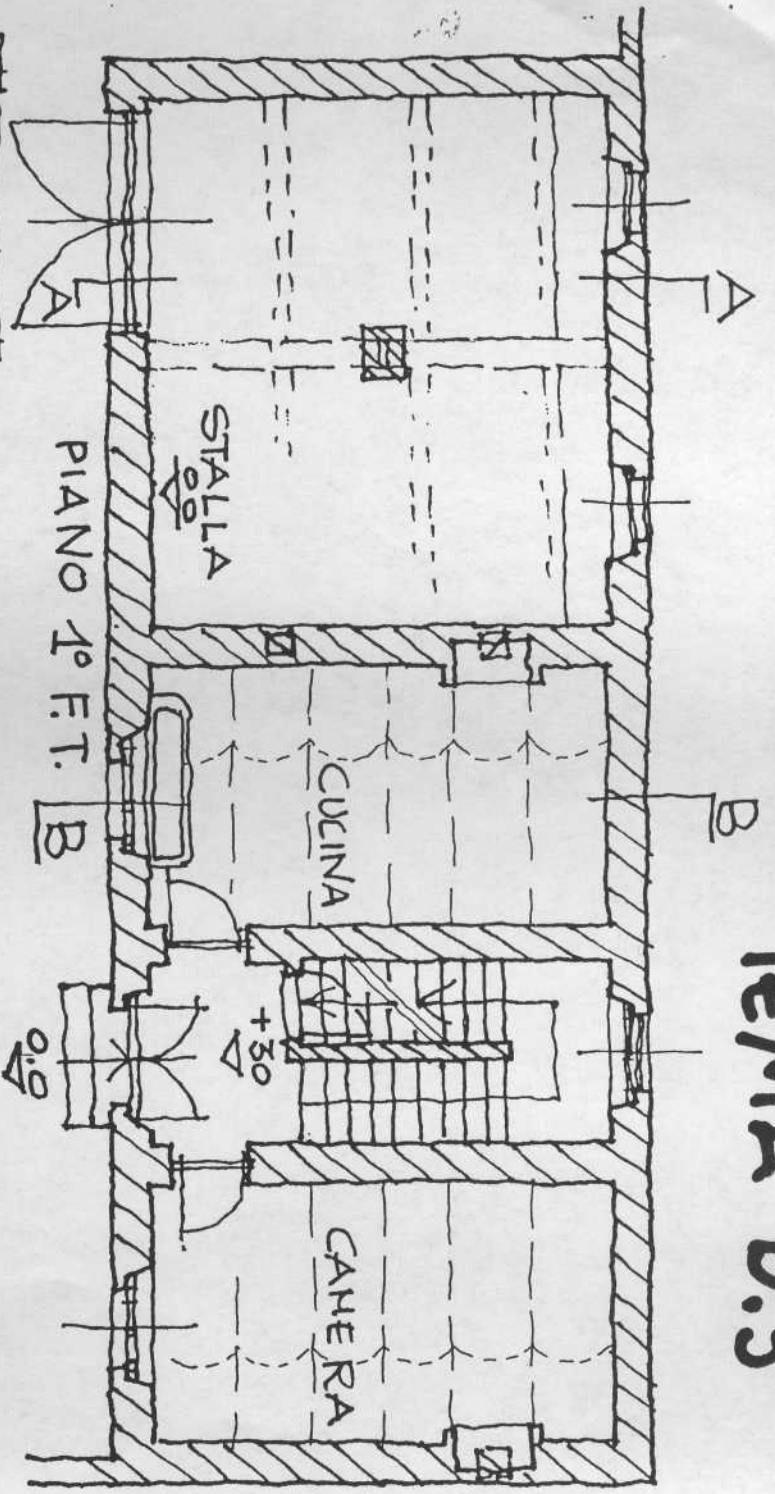


PLANIMETRIA

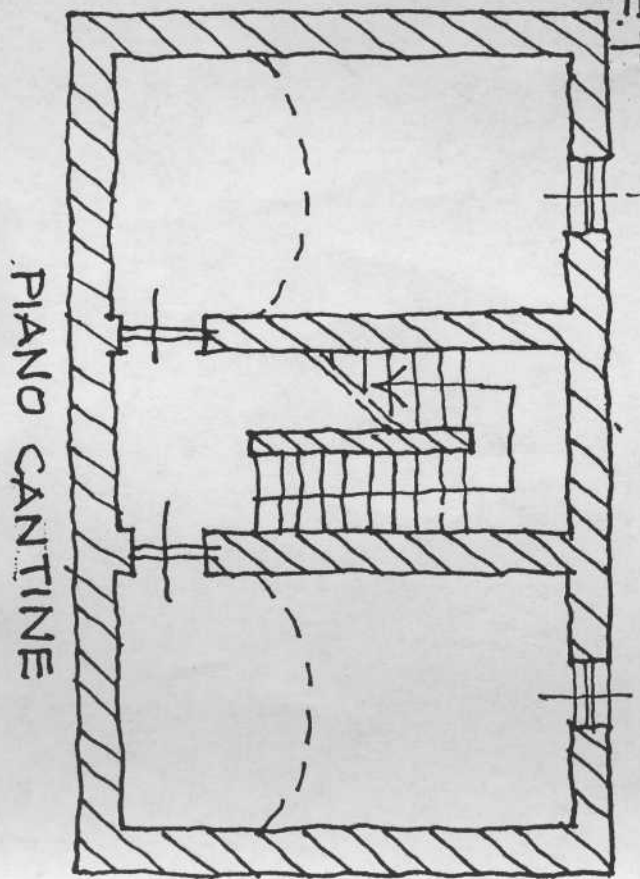
1:200

SEZIONE SUL PORTICO 1:100

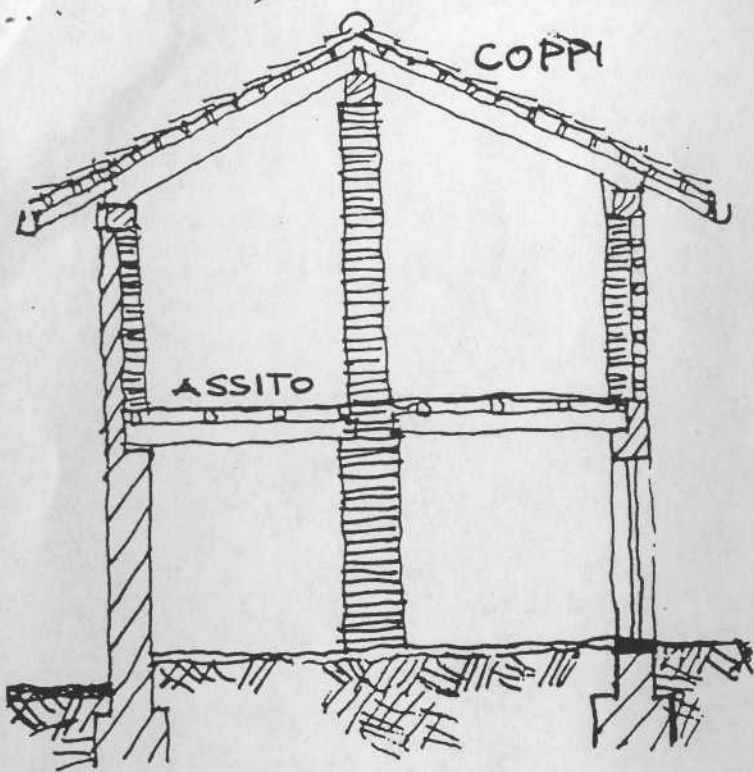
TEMA D.3



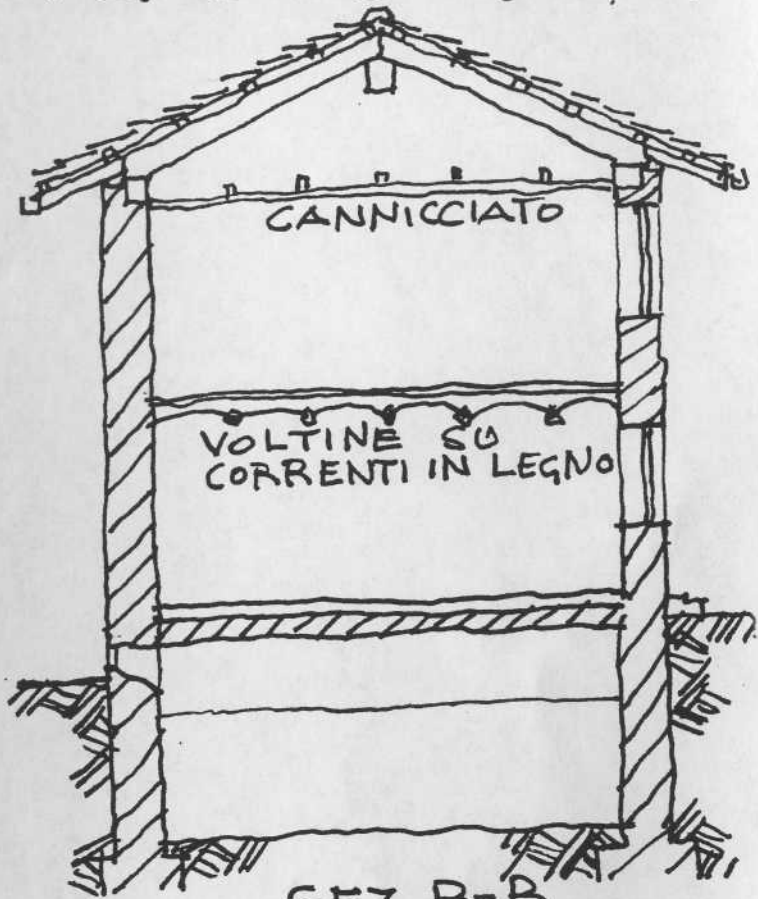
PIANTE - SCALAZZ
1:100



TEMA D.4

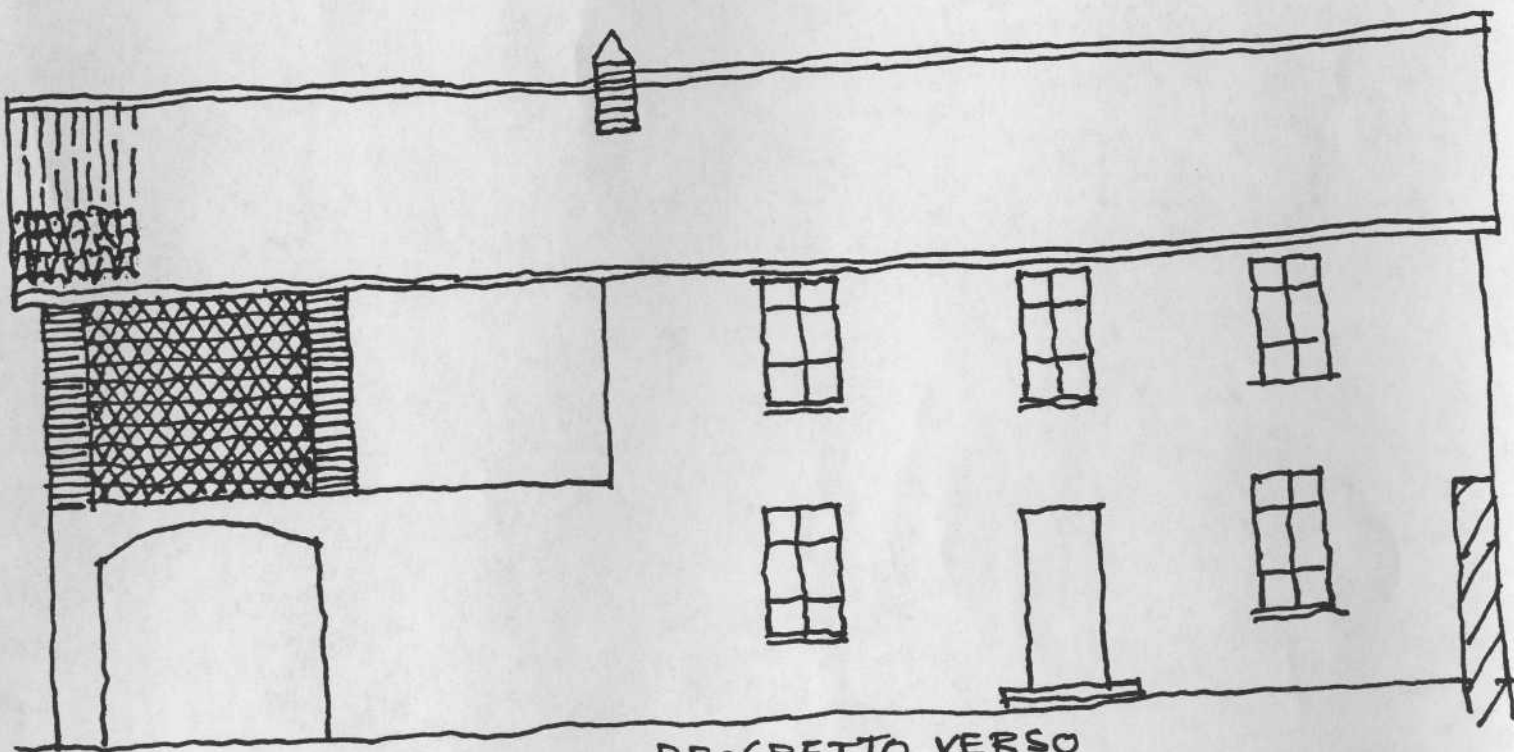


SEZ. A-A



SEZ. B-B

SCALA 3 1:100



PROSPETTO VERSO CORTILE