

POLITECNICO DI TORINO
Facoltà di ARCHITETTURA

Prova scritta ESAME DI STATO PER L'ESERCIZIO DELLA PROFESSIONE
Di ARCHITETTO

Torino 25.06 2002
Tema n° 4

TEMA URBANISTICO

Le previsioni urbanistiche comunali permettono la realizzazione, mediante l'attuazione di uno Strumento Urbanistico Esecutivo, di interventi produttivi su di una porzione di territorio, a tale scopo destinata, la cui **superficie territoriale è di m² 31.100.**

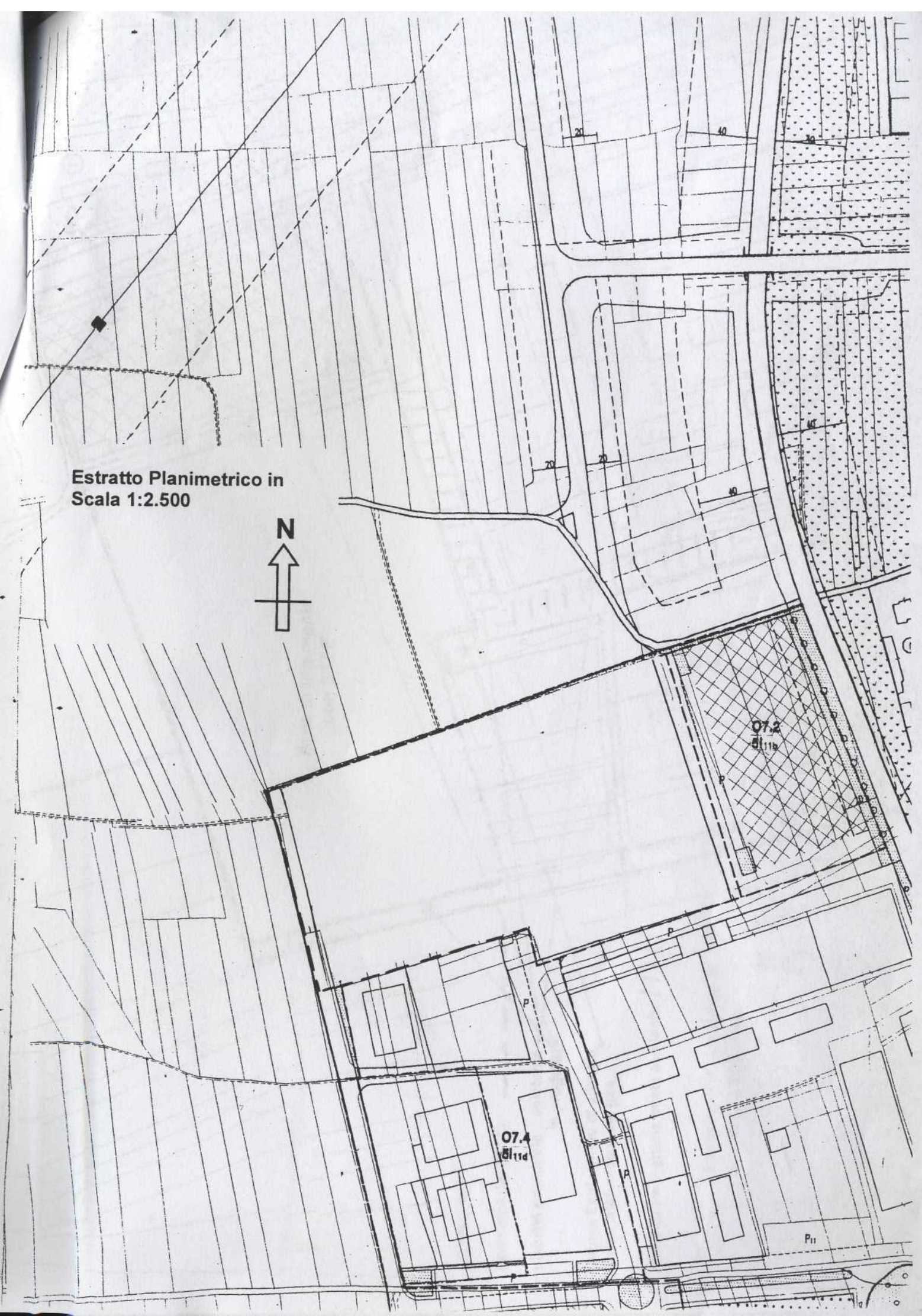
L'area motivo di intervento, che viene rappresentata negli allegati estratti planimetrici del Piano Regolatore Generale in scala 1:2.500 e 1:2.000, risulta completamente libera, pianeggiante e posta in prossimità ad edifici di carattere artigianale e piccolo industriale esistenti.

Il progetto planivolumetrico da svilupparsi, adottando le scale grafiche ritenute più opportune (orientativamente dall' 1:2000 all' 1:500), dovrà illustrare la disposizione degli edifici, delle strade di collegamento alla viabilità esistente ed eventualmente a quella interna prevista e degli accessi, la disposizione pure di una ragionevole quantità di parcheggi, delle aree libere sia pubbliche che private nonché la collocazione, a livello planimetrico, dell'impianto di pubblica illuminazione e delle canalizzazioni fognarie, idriche, elettriche, telefoniche e di quant'altro il candidato ritenga utile per il funzionale utilizzo dell'intervento in progetto.

Il dato quantitativo da rispettare, almeno come ordine di grandezza, è l'applicazione dell'indice **territoriale pari a 0,40 m²./ m².**

Sarà inoltre opportuno documentare, con schizzi e schemi in scala adeguata e corredati da didascalie, la soluzione progettuale proposta per una unità produttiva di almeno **1.000 m²** di superficie coperta per la quale dovranno essere indicati gli spazi destinati all'attività produttiva, a uffici, a servizi e delle aree fondiarie scoperte di pertinenza.

Estratto Planimetrico in
Scala 1:2.500



Area di intervento
con S.U.E.

07.2
5/11b

07.4
5/11d

P₁₁

LEGENDA

Perimetro del S.U.E. - - - - -

Viabilità principale esistente
in progetto

Cabina Enel e punti di allaccio
idrico telefonico e del gas

Conduittura fognaria mista esistente // / / / /

Estratto Planimetrico in
Scala 1:2.000

