

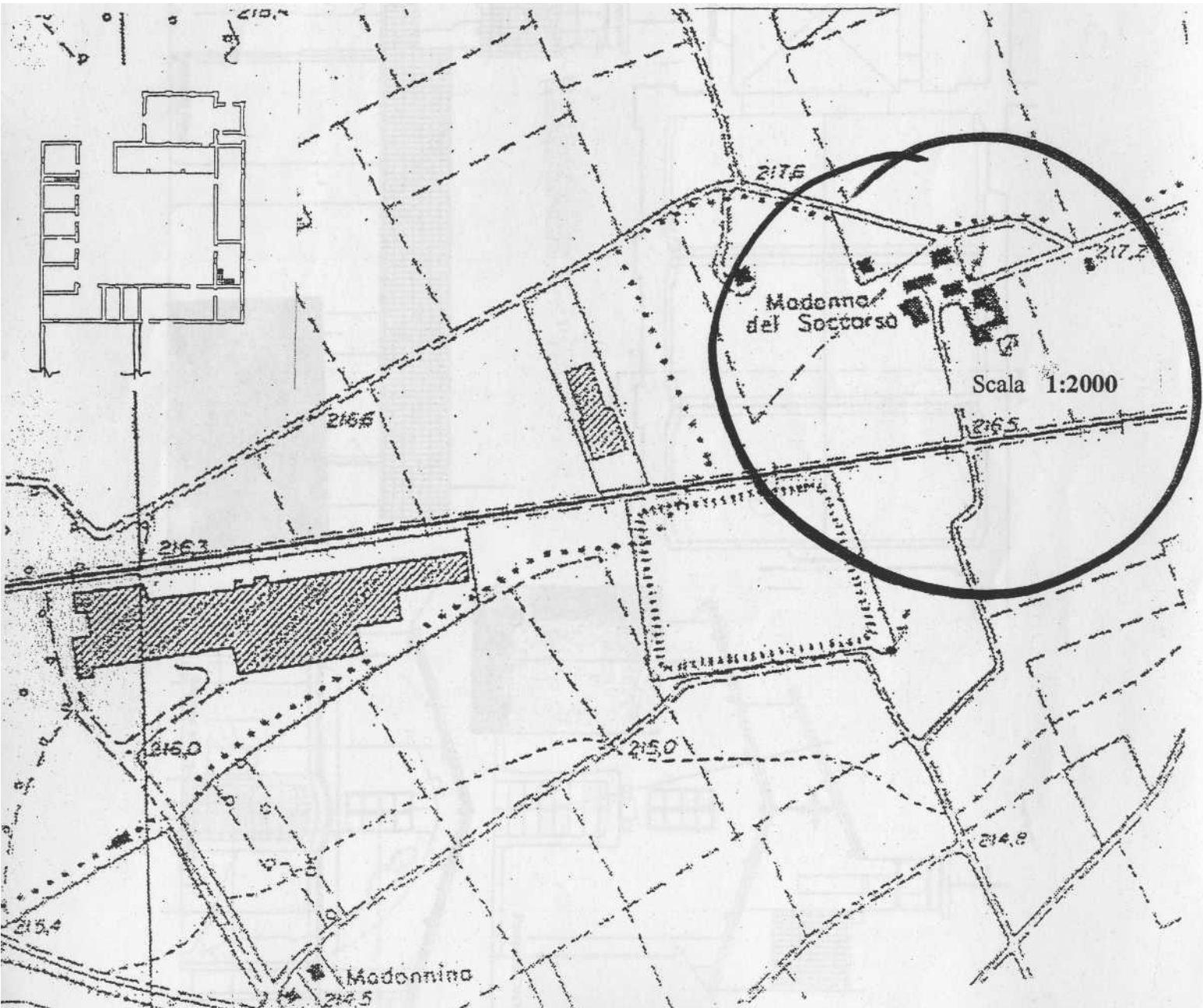
**POLITECNICO DI TORINO**  
**ESAMI DI STATO PER L'ESERCIZIO DELLA PROFESSIONE DI ARCHITETTO**  
**II SESSIONE**                      **Torino 23.11.2004-11-18 PROVA SCRITTA**  
**Tema n3: Intervento conservativo con rifunzionalizzazione**

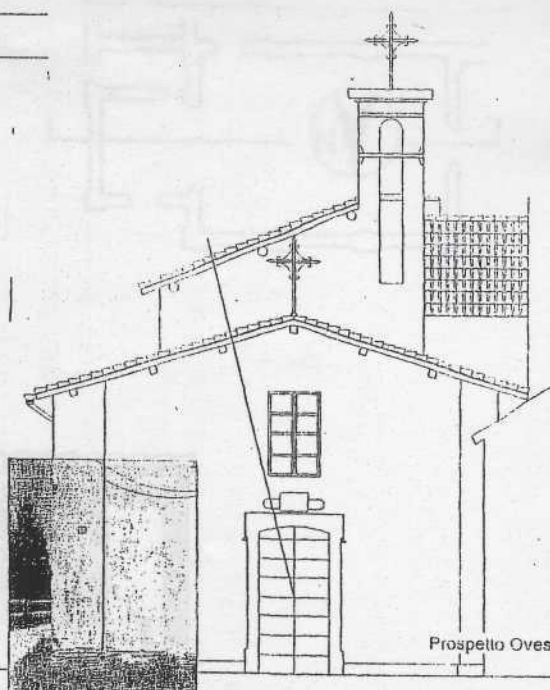
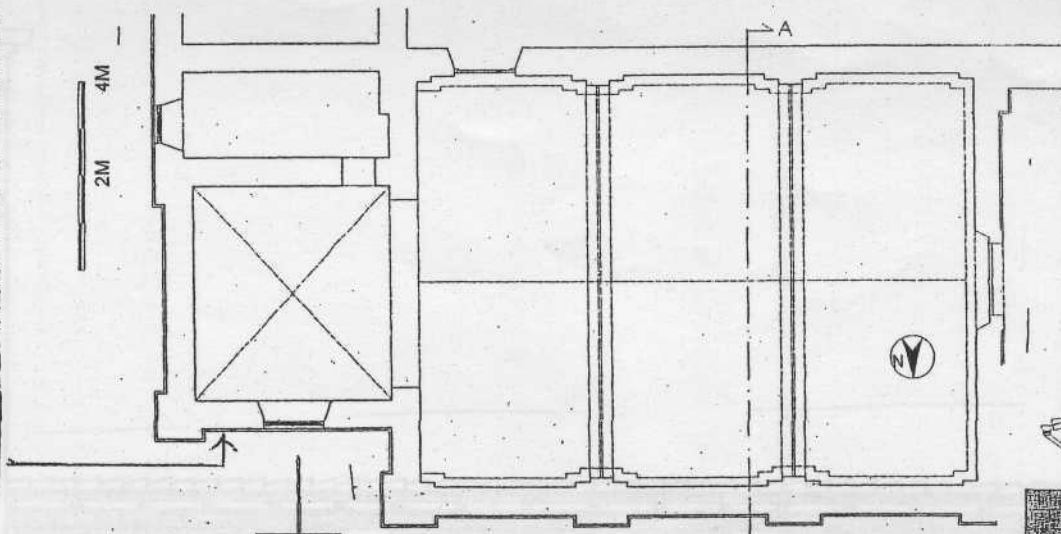
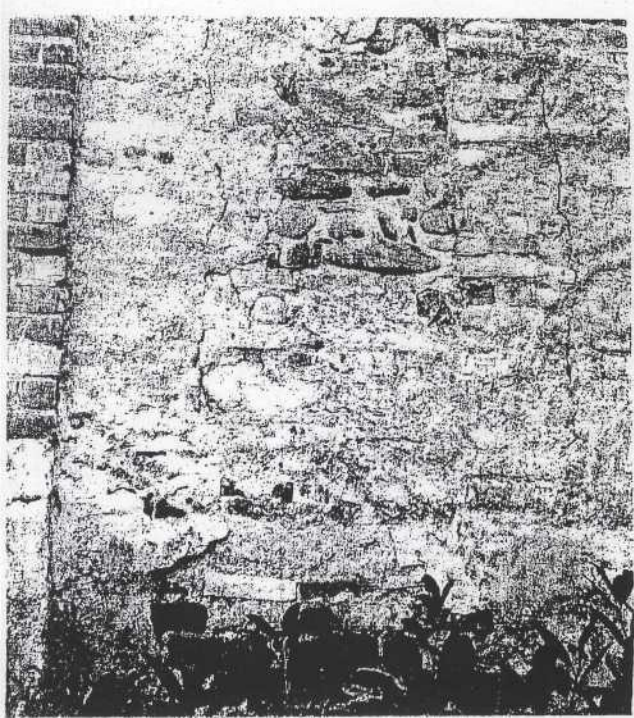
In zona agricola di preggio il comune intende rifunzionalizzare un edificio religioso, ormai non **più utilizzato per il culto**, a centro di prodotti alimentari tipici del luogo. La chiesa, edificata nella seconda metà del '500, ha una volta a crociera nell'area presbiteriale. Due archi scandiscono l'aula d'ingresso e sorreggono con le altre strutture una copertura in **legno** e coppi. La fabbrica è intonacata all'interno e nella zona presbiteriale è affrescata.

La struttura comprende una zona per degustazione e vendita dei prodotti, un magazzino, i servizi ed un eventuale piccolo ufficio. Può essere prevista la costruzione di un soppalco.

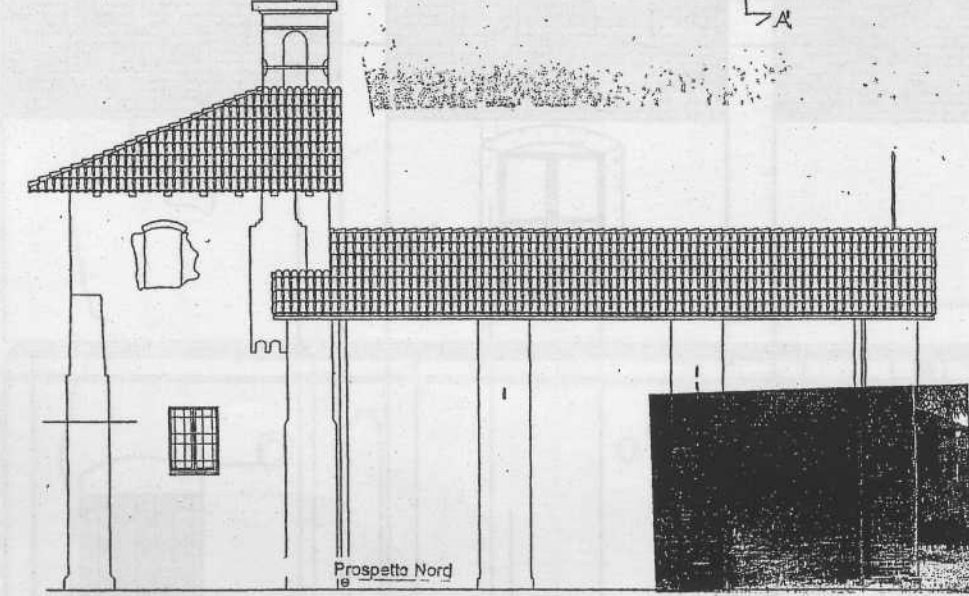
Si richiedono:

- planimetria generale con sistemazione esterna in scala opportuna
- piante, prospetti e sezioni in scala 1:100 della rifunzionalizzazione
- sviluppo in scala opportuna di elementi significativi della rifunzionalizzazione
- schizzi illustrativi e note esplicative anche direttamente riportate sugli elaborati
- impostazione metodologica per lo studio delle alterazioni dei materiali e delle strutture facendo anche riferimento al materiale fotografico allegato
- impostazione metodologica per lo studio delle alterazioni dei materiali e la verifica delle strutture, facendo anche riferimento al materiale fotografico allegato, con indicazione delle principali operazioni inerenti all'intervento conservativo
- breve relazione di progetto con indicazione delle linee guida assunte per la conservazione dell'edificio, degli obiettivi assunti per la rifunzionalizzazione nel rispetto delle principali norme di legge (carichi d'esercizio per le strutture, eliminazione delle barriere, ecc), dei criteri delle scelte tecniche adottate.

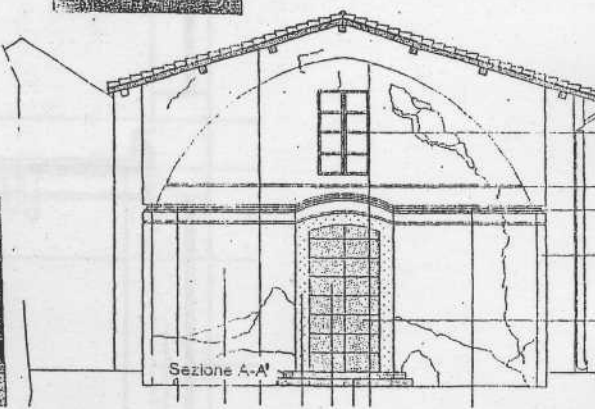




Prospetto Ovest

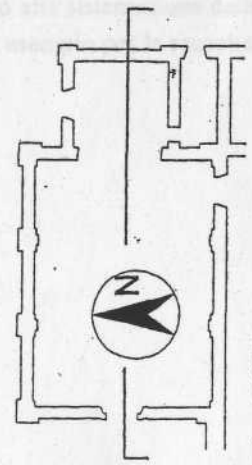
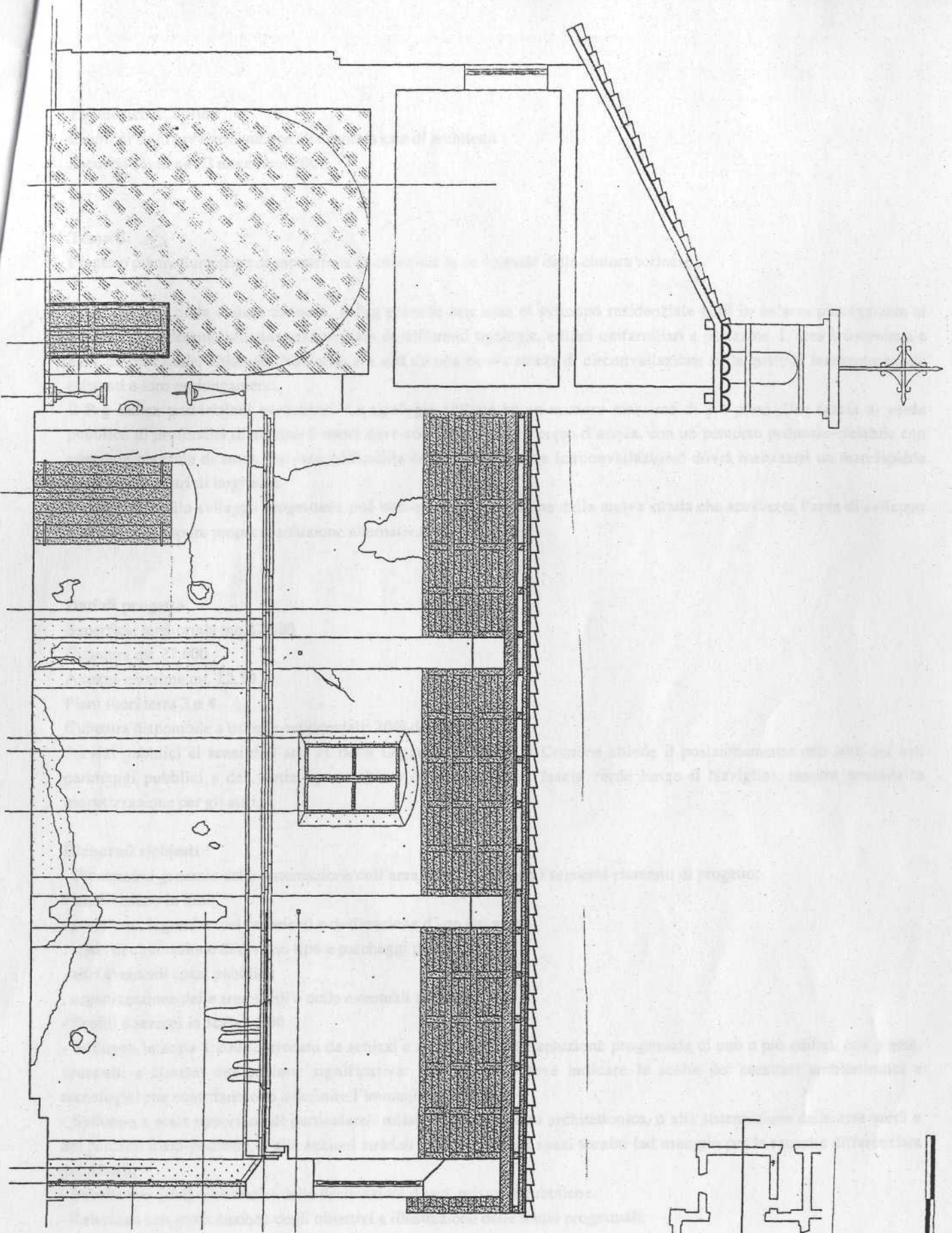


Prospetto Nord



Sezione A-A'





2M  
4M

