

POLITECNICO DI TORINO
ESAMI DI STATO PER L'ESERCIZIO DELLA PROFESSIONE DI ARCHITETTO
1 SESSIONE Torino 25.5.2004 PROVA SCRITTA
Tema n. 7 : Intervento conservativo con rifunzionalizzazione

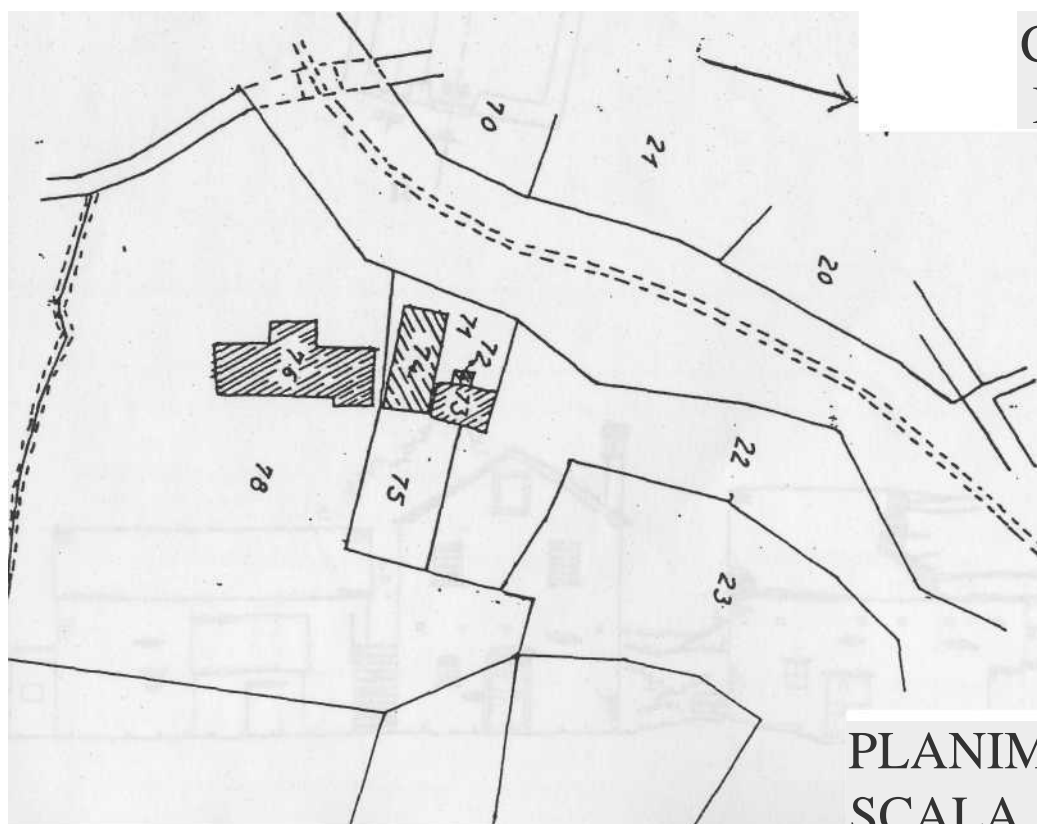
In un comune montano dell'Ossola, a 800 mt. di altitudine, si conserva un complesso, di edificazione sette-ottocentesca, costituito da tre unità, una volta adibite ad uso abitativo e agricolo. Mai interessato da interventi di riplasmazione, conserva la sua struttura originaria con muratura portante in pietra, orizzontamenti in legno e tetto, con struttura lignea, in lose. Solo internamente vi sono tracce d'intonaco. Lo stato di conservazione presenta degradi tipici della particolare localizzazione (mancanze, umidità, dilavamento della malta, degrado biologico). Il cedimento di una porzione di tetto ha causato danni al solaio e il crollo di una parte di muratura.

Si vuole oggi attuare una rifunzionalizzazione ad agriturismo con l'inserimento delle seguenti funzioni: atrio con ufficio, bar, soggiorno, sala da pranzo, cucina, camere da letto e abitazione del gestore.

Il regolamento edilizio non prevede aumenti di cubatura, ma consente l'utilizzo del sottotetto.

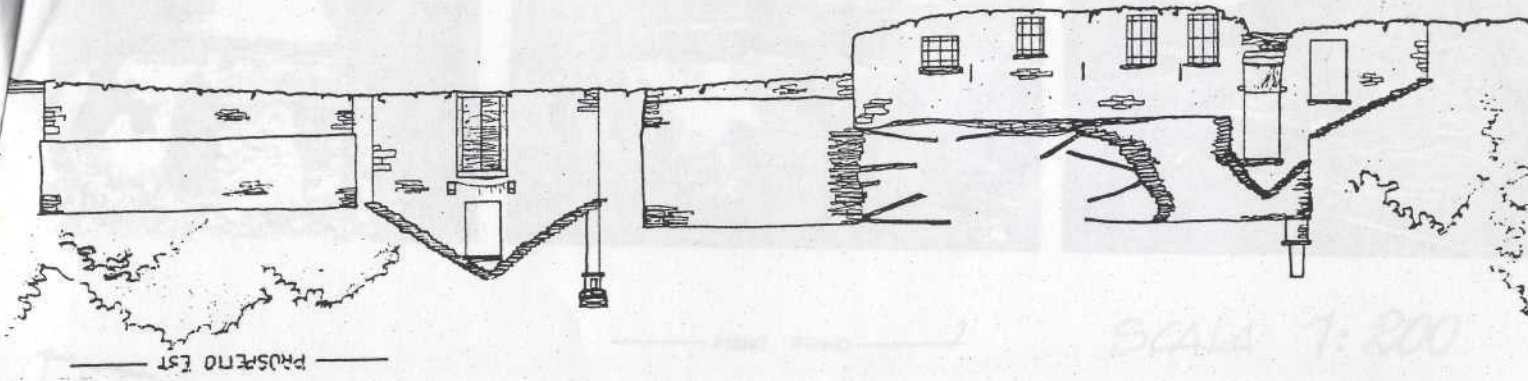
Si richiedono:

- planimetria generale con sistemazione esterna in scala 1:500
- piante, prospetti e una sezione in scala 1:200 con stralci significativi in scala 1:100 o 1:50
- schizzi illustrativi e note esplicative inserite anche direttamente sulle tavole grafiche
- breve relazione di progetto con chiarimenti sulle linee teoriche assunte per la conservazione, sugli obiettivi assunti per la soluzione, sul rispetto delle principali norme di legge (ad es. carichi sui solai, eliminazione delle barriere architettoniche, impianti, ecc), sulle problematiche riscontrate, sui criteri di scelte tecniche e sugli interventi conservativi adottati.



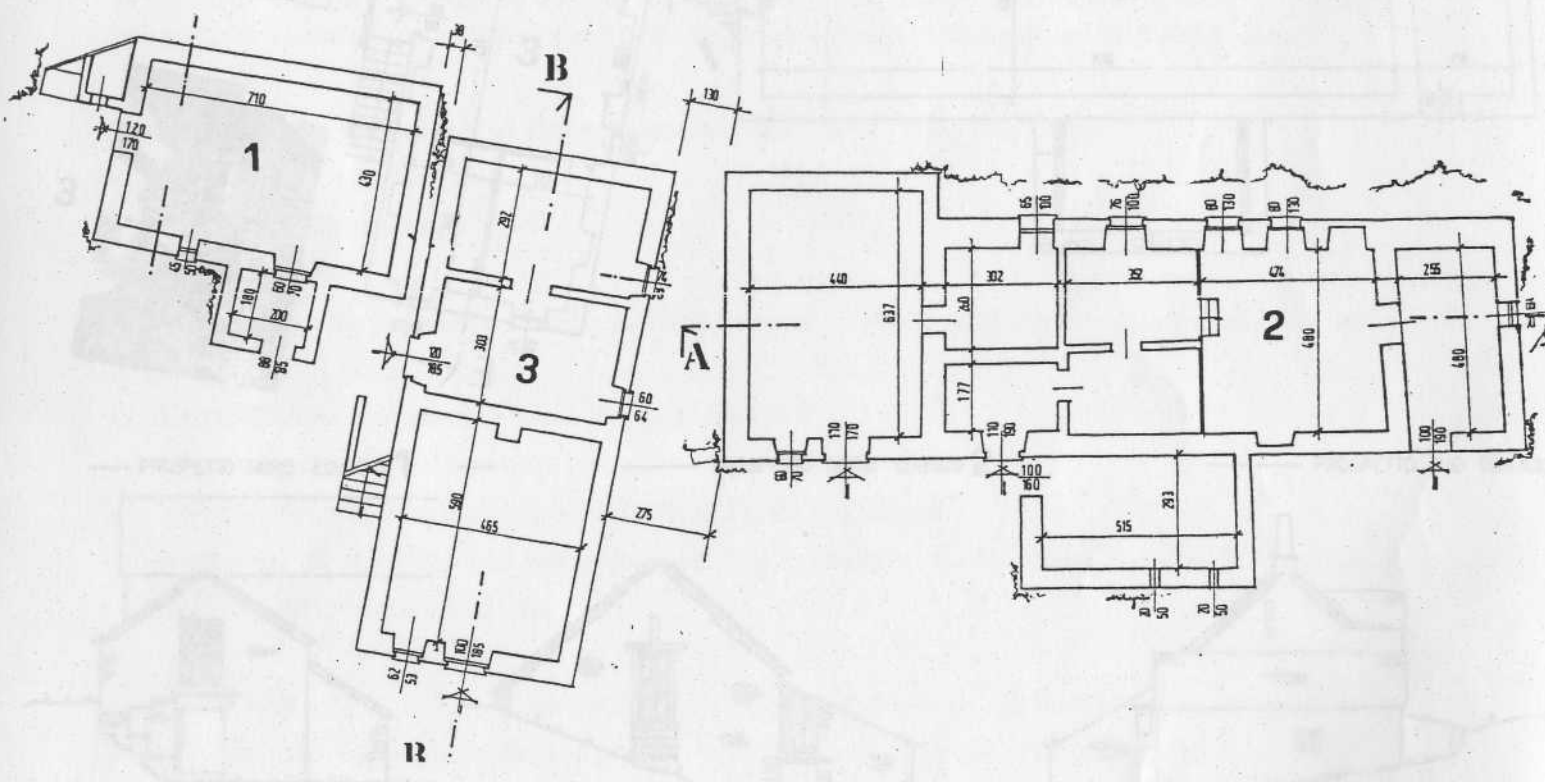
**COMUNE MONTANO
DELL'OSSOLA**

**PLANIMETRIA CATASTALE
SCALA 1:1000**

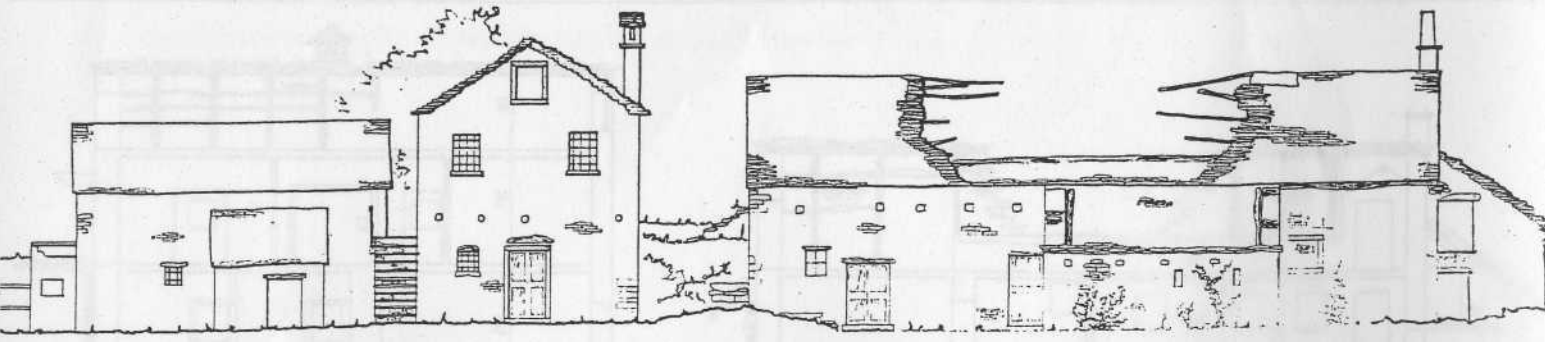


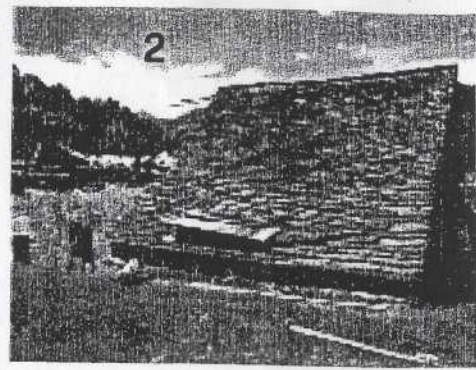
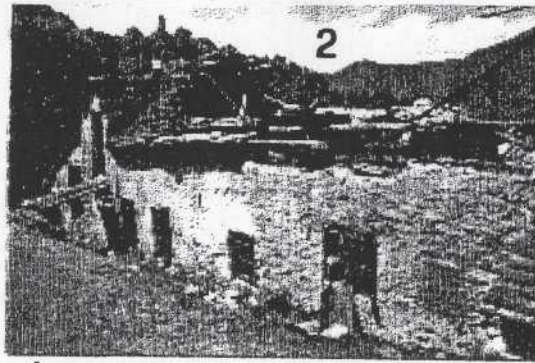
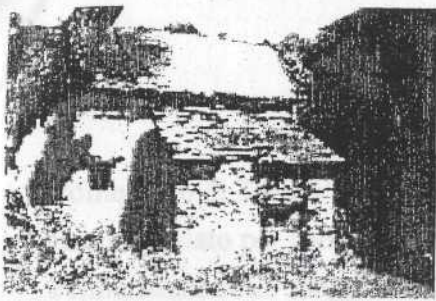
PIANO TERRENO

SCALE 1:200



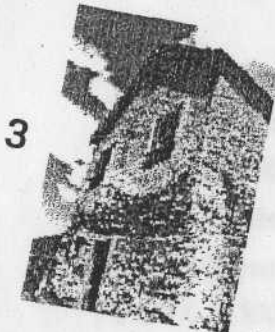
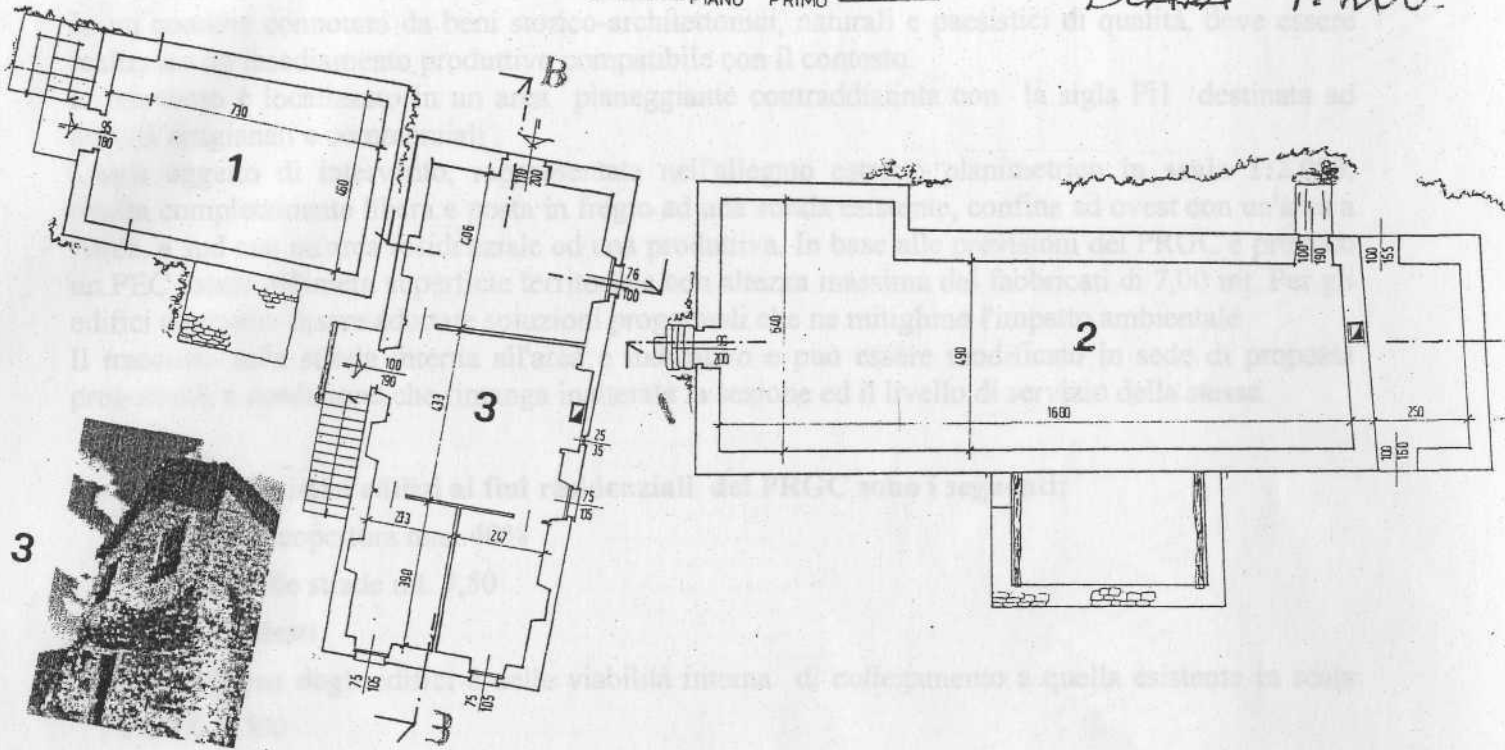
PROSPETTO OVEST





PIANO PRIMO

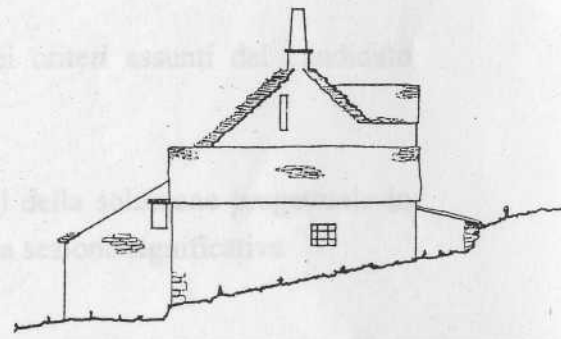
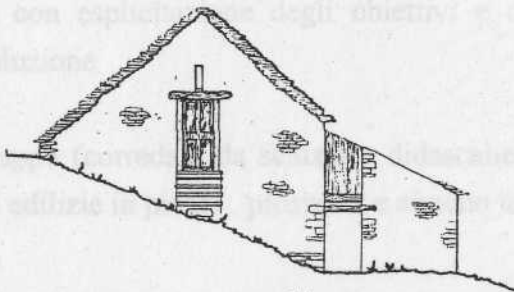
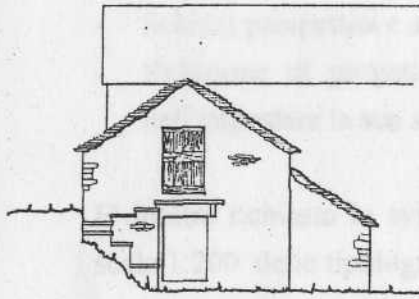
SCALA 1:200



PROSPETTO NORD EDIFICIO 1

PROSPETTO NORD EDIFICIO 2

PROSPETTO SUD EDIFICIO 2



SEZIONE B-B

SEZIONE A-A

