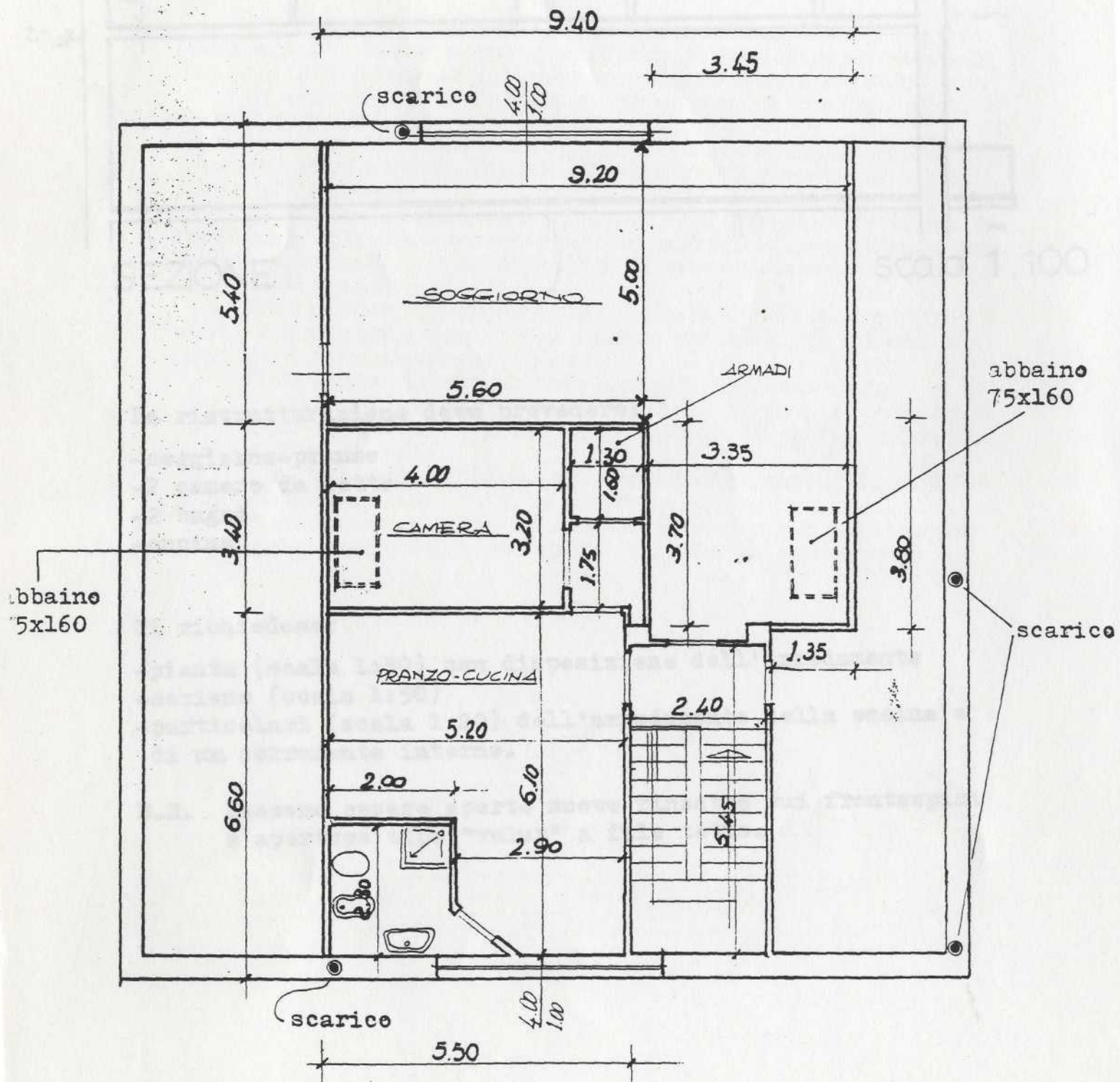


ESAMI DI STATO PER L'ABILITAZIONE ALLA PROFESSIONE DI
ARCHITETTO
I SESSIONE - ANNO 1996

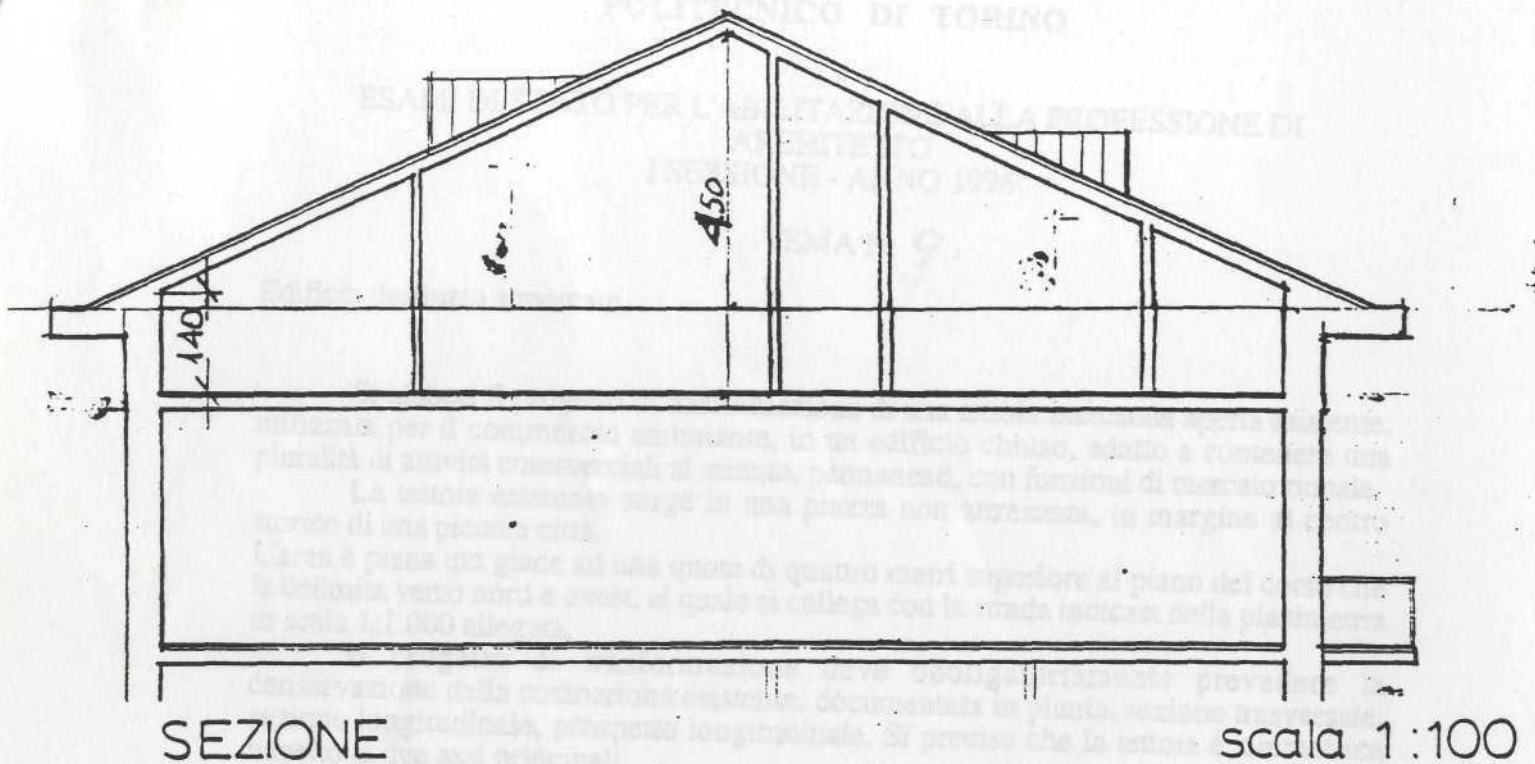
TEMA N..8.....

Progetto di ristrutturazione di una mansarda



PIANTA

scala 1:100



La ristrutturazione deve prevedere:

- soggiorno-pranzo
- 2 camere da letto
- 2 bagni
- cucina

Si richiedono:

- pianta (scala 1:50) con disposizione dell'arredamento
- sezione (scala 1:50)
- particolari (scala 1:20) dell'arredamento della cucina e di un serramento interno.

N.B. Possono essere aperte nuove finestre sui frontespizi e aperture tipo "velux" a filo tetto.