

TEMAN. 1

INTERVENTO DI SOSTITUZIONE EDILIZIA nel centro Storico di Giaveno per la realizzazione di un Centro Sociale, da realizzare sul lotto evidenziato nella planimetria allegata (lotto 23).

Il Centro deve comprendere:

- una sala collettiva per riunioni, pranzi sociali, giochi, ecc;
- un bar con annessa piccola cucina;
- una biblioteca/emeroteca con annesso un ufficio;
- servizi igienici.

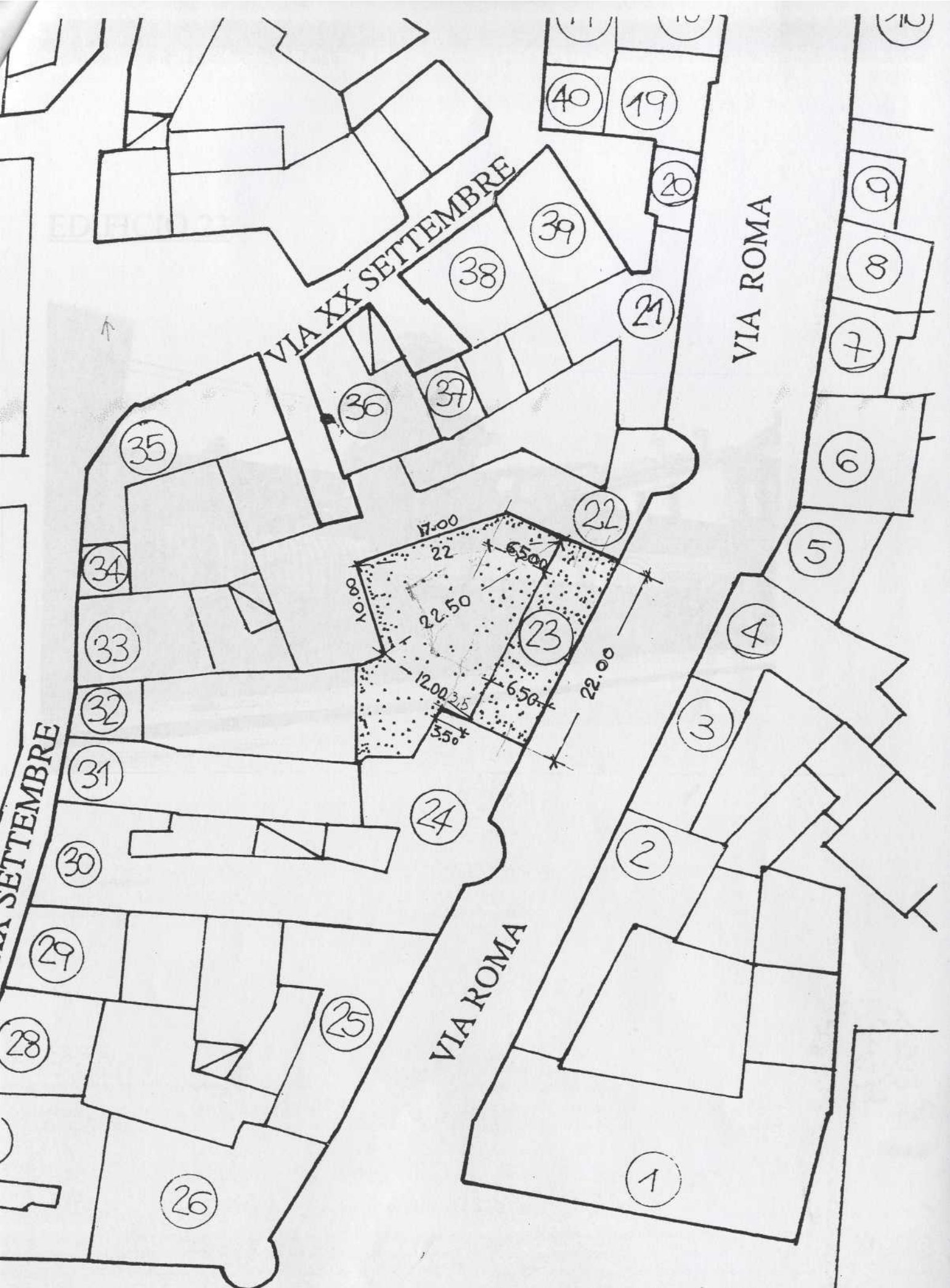
L'altezza dell'edificio deve essere di due piani fuori terra, tenendo però conto che sui frontespizi delle case confinanti (lotto 22 e lotto 24) lungo la via Roma, si aprono al primo piano alcune finestre con diritto di veduta, vanno pertanto rispettate le distanze previste dal Codice Civile.

Vengono fornite le foto dell'edificio da sostituire e quelle dei due edifici limitrofi, in quanto la prevista nuova architettura dovrà rispettare i caratteri del contesto.

Si richiedono:

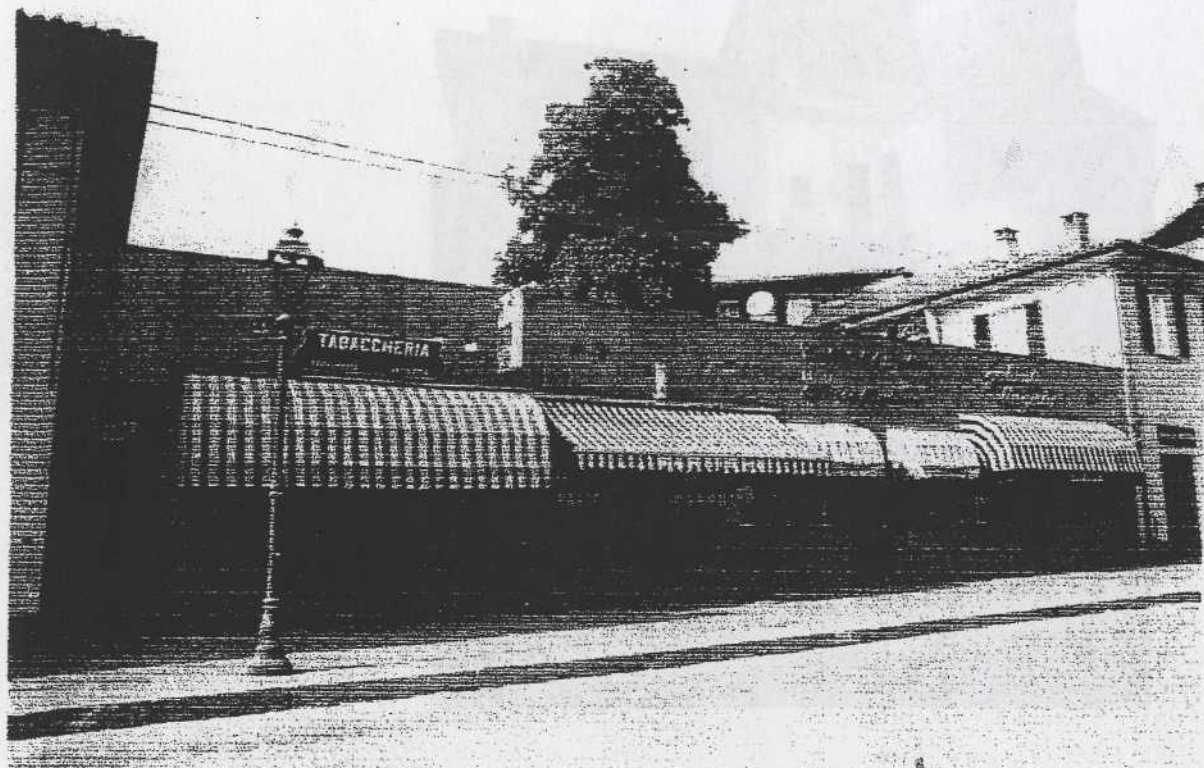
- piante, prospetti, una sezione scala 1:20;
- particolare di facciata scala 1:20;
- planimetria con sistemazione dell'area interna scala 1:200.

Non sono richiesti parcheggi interni al lotto.

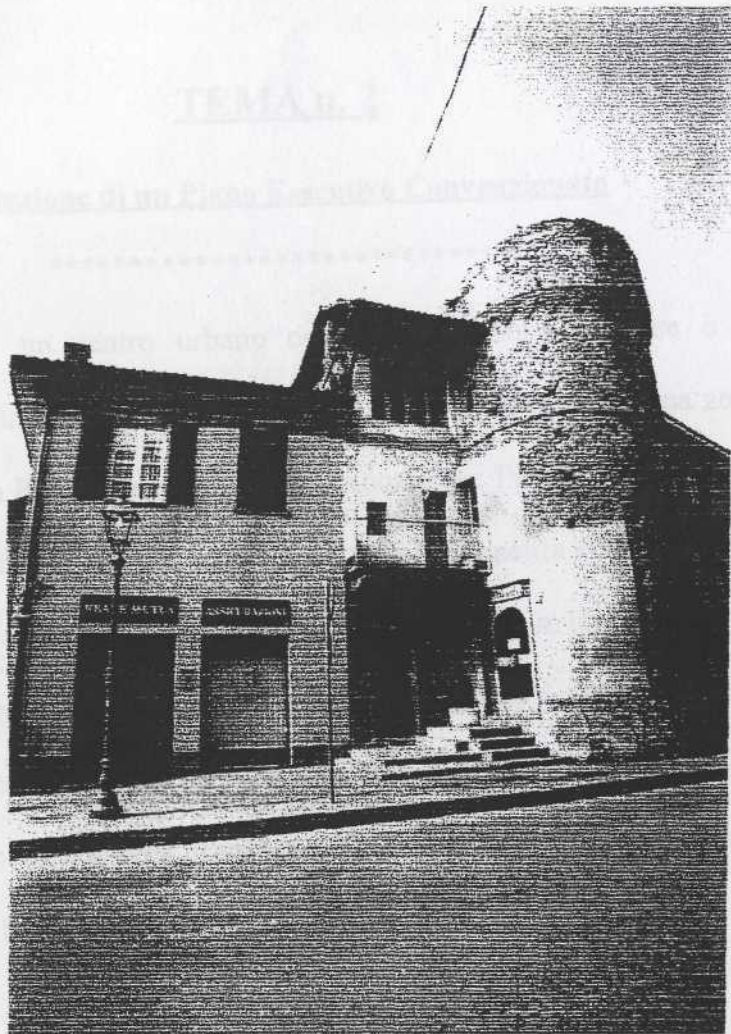


PLANIMETRIA 1:500

EDIFICIO 23



EDIFICIO 22



EDIFICIO 24

