

Politecnico di Torino
Esami di Stato di abilitazione professionale
Seconda sessione 2011 – 23 novembre 2011
Sezione A, Laurea Specialistica – Settore Paesaggistica

Tema n. 2

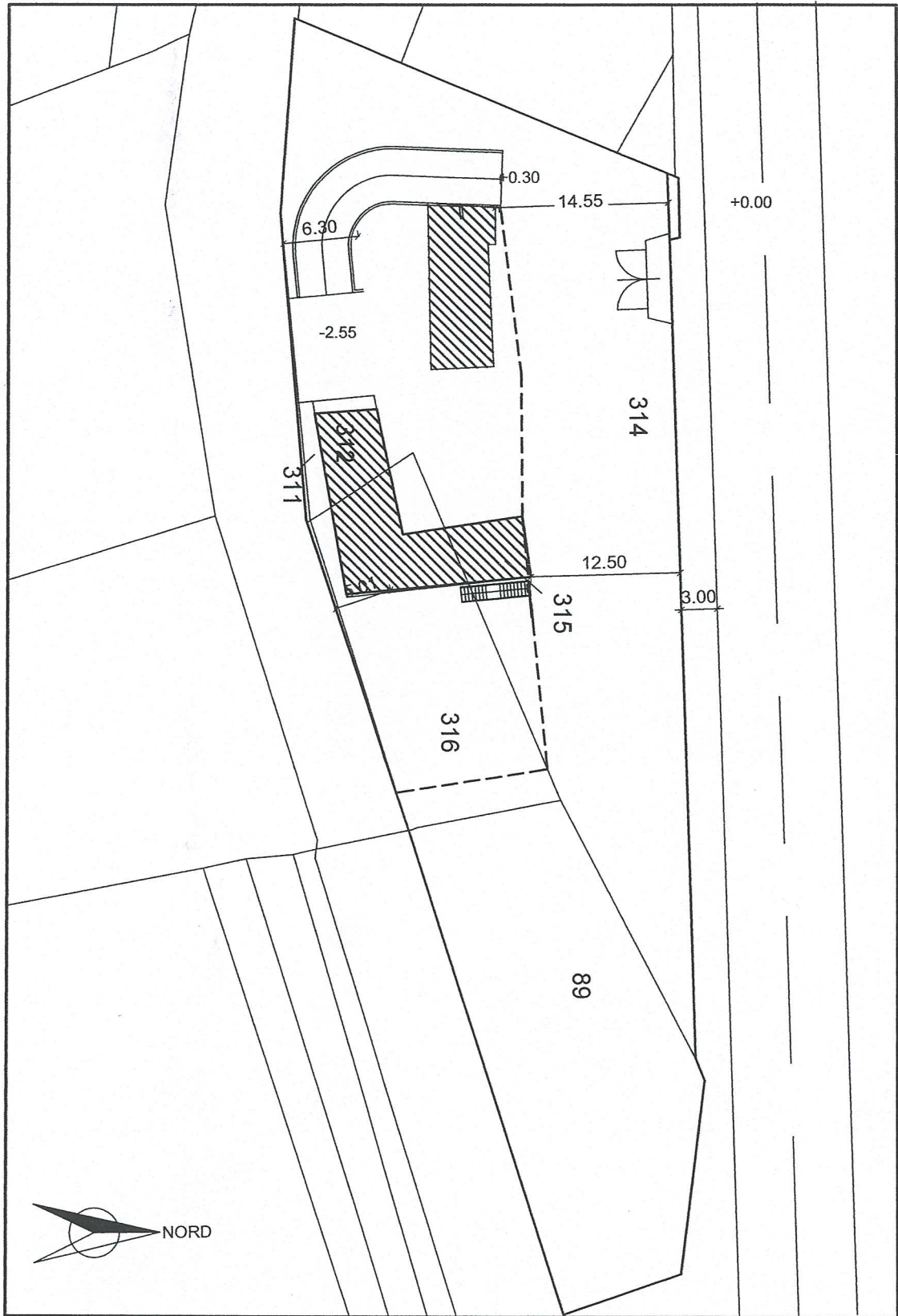
L'area indicata dall'allegata cartografia, contigua ad una strada provinciale, comprende degli edifici obsoleti e degradati per i quali il P.R.G.C. consente la sostituzione edilizia per attività artigianale.

L'intervento può essere attuato con Piano Esecutivo Convenzionato per un massimo di 290 mq. Di s.u.l. artigianale. E' consentita una quantità non superiore per eventuali servizi e locali accessori interrati o seminterrati. Le distanze del nuovo edificio dal limite di proprietà verso strada non dovranno essere inferiori a quelle esistenti. L'altezza massima ammessa rispetto alla q. 0,30 è di mt. 6,00.

Dovrà essere dismessa almeno altrettanta superficie per servizi pubblici da destinare a verde e sosta e non meno di 200 mq. Per parcheggio pubblico.

Il Candidato rediga il piano planivolumetrico quotato dell'intervento, con specifica indicazione del volume e delle aree pubbliche e private con relativi usi. Sono richieste altresì una adeguata sezione trasversale ed un profilo su fronte strada (scala 1:200).

Il Candidato rediga inoltre una breve relazione illustrando i criteri d'impianto e le indicazioni di carattere formale e di arredo urbano considerando che l'area dista circa 80 mt. dal torrente classificato.



Edifici esistenti



----- Limite terrazzo

———— Confine proprietà

ESTRATTO CATASTALE SCALA 1/500