

Esami di stato per l'inserimento nel settore B
novembre 2002

Settore architettura
Prima prova pratica

TEMA A

Un edificio residenziale, collocato in territorio montano, descritto nelle tavole allegate, è stato in origine progettato per una giovane coppia senza figli secondo uno schema distributivo a pianta aperta. A seguito della crescita del numero dei componenti del nucleo familiare, è richiesto lo studio di una nuova organizzazione distributiva che permetta una maggiore riservatezza dello spazio interno, che comprenda ambienti di soggiorno, servizi e letto, e che accolga lo spazio necessario ai 2 figli.

L'edificio è costituito da un unico piano fuori terra di m. 8.47 x 17.74; la struttura in c.a. è costituita da tre setti murati in corrispondenza del basamento e travi precomprese contenute nello spessore dell'impalcato di copertura, il tutto disposto longitudinalmente, in modo da liberare la superficie interna da ingombri strutturali.

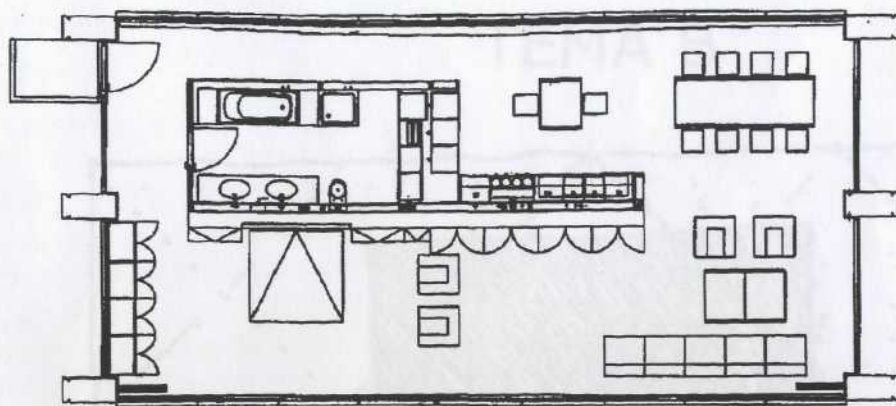
Il candidato proponga una risistemazione degli spazi interni che rispetti i caratteri architettonici di essenzialità e trasparenza dell'involucro esterno; sono ammesse limitate modifiche alla composizione di facciata, nella misura in cui rispondono rigorosamente a tale principio.

Sono richiesti una pianta arredata, una sezione, i prospetti eventualmente modificati, in scala 1:100; un dettaglio delle soluzioni costruttive adottate (stralci di pianta, sezione e prospetto) in scala 1:20, eventuali schizzi significativi.

Prima Prova scritta: valutazione economico-quantitativa

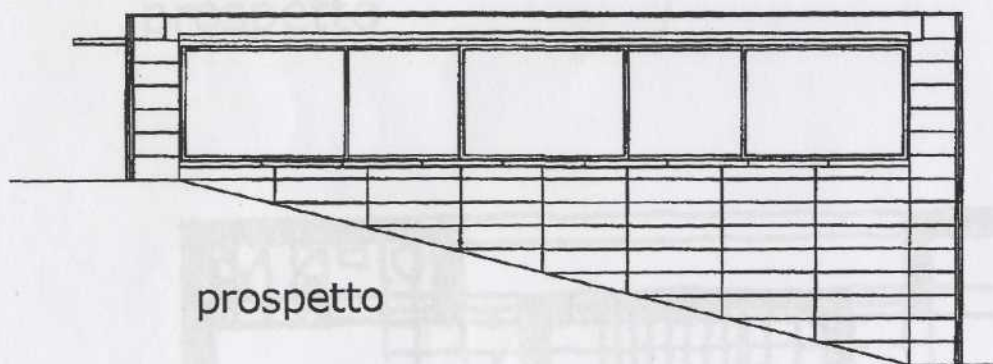
TEMA A

Fornire una valutazione dell'entità (computo) delle opere di trasformazione, in base alle categorie di lavori finiti con relativa stima sommaria dei costi.

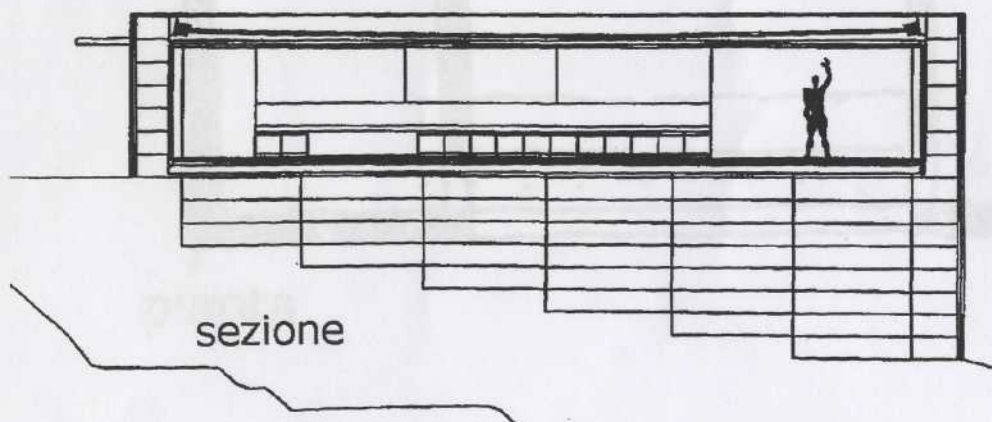


pianta

TEMA A



prospetto



sezione