

Esami di stato per l'inserimento nel settore B
novembre 2002

Settore architettura
Prima prova pratica

TEMA A

Un edificio residenzi
origine pn

ario montano, descritto nelle tavole allega
senza figli secondo uno schema distribut

lare, è ricchi
altezza del
a lo spazic

TEMA A

TEMA B

In un terreno extraurbano, pianeggiante, di ml. 25x40, si prevede la realizzazione di una casa unifamiliare di circa 600 mc. Gli ambienti giorno, a piano terra, coinvolgono il grande spazio centrale a doppia altezza, mentre le stanze da letto occupano le due ali simmetriche del primo piano, collegate da una passerella. All'interno delle nicchie ottenute con il raddoppio della parete di fondo, sono alloggiate le funzioni di servizio(cucina e bagni).

Lo schizzo di studio allegato e le note di commento che seguono illustrano con sufficiente chiarezza l'impostazione progettuale basata su rigorose regole di simmetria, :

Solo laforma netta, pura. Nulla si muove, nulla è coperto, cifrato o celato....Non c'è niente da interpretare; le cose sono come sono e non vogliono essere diverse da quel che sono.

Tutti gli spazi sono uguali; ciò che contengono è diverso. Lefacciate sono uguali. Fronte e retro non esistono più.

O.M. Ungers

Il candidato dovrà sviluppare un progetto architettonico definito in scala 1:100, comprendente almeno due piante, una sezione, due prospetti, uno schema planimetrico ed eventuali schizzi e dettagli significativi in scala libera.

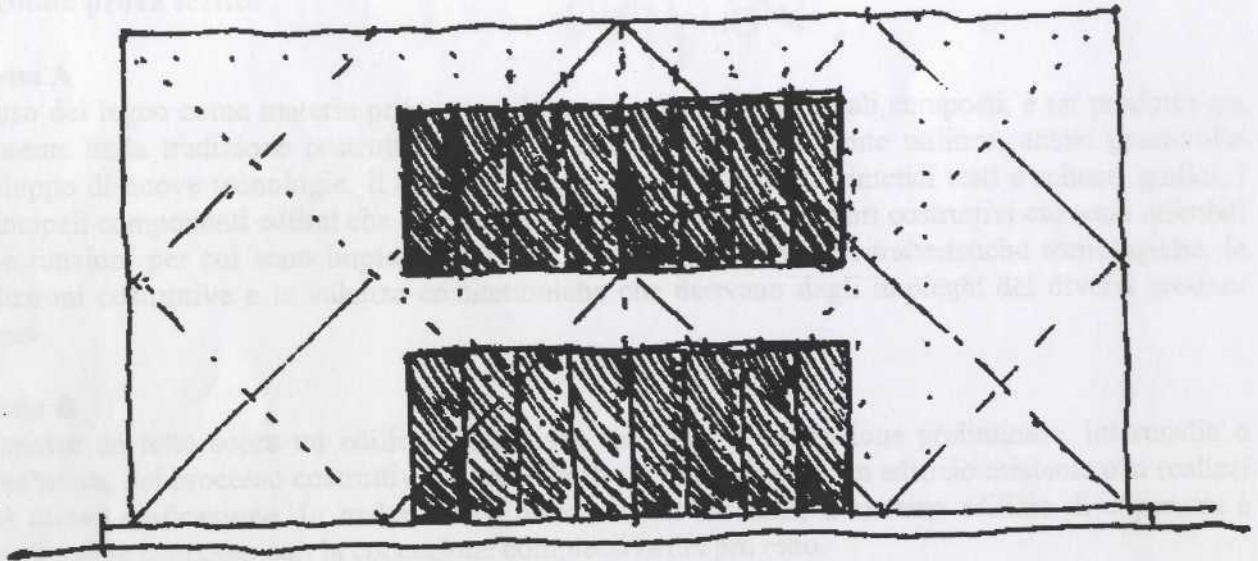
Prima prova scritta: valutazione economico - quantitativa

TEMA B

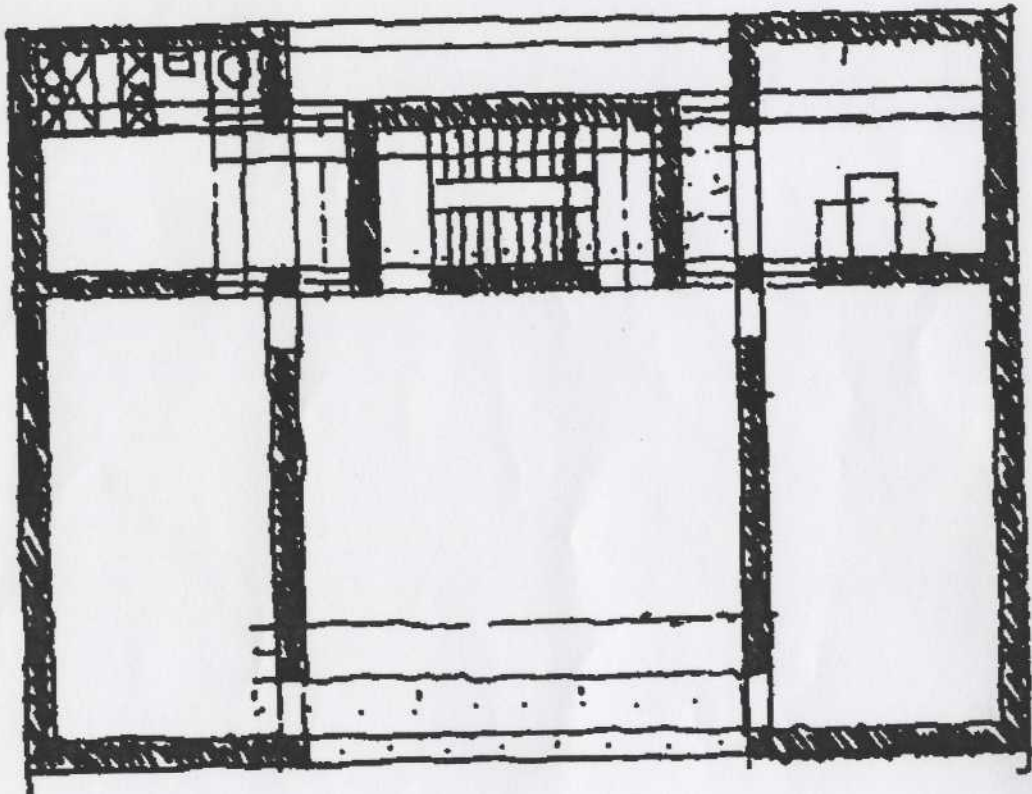
Fornire una valutazione dell'entità (computo) delle opere in progetto, in base alle categorie di lavori finiti con relativa stima sommaria dei costi.

sezione

TEMA B



prospetto



pianta