

ESAME DI STATO
PER L'ABILITAZIONE ALLA PROFESSIONE DI ARCHITETTO

LAUREA MAGISTRALE – SETTORE ARCHITETTURA
PRIMA SESSIONE: 26 GIUGNO 2008

PROVA PRATICA E PRIMA PROVA SCRITTA*

Tempo totale a disposizione per lo svolgimento delle prove: 8 ore

TEMA n. 3

PROVA PRATICA

Una piccola costruzione in muratura portante sita nel contesto storico di un piccolo paese collinare, necessita di essere recuperata ad un uso residenziale più aderente alle recenti normative di carattere igienico-sanitario, nonché in materia di contenimento dei consumi energetici e sfruttamento delle fonti rinnovabili.

Nel rivedere la distribuzione interna, al fine di renderla più funzionale, il committente desidera ricavare un'ulteriore unità immobiliare, sfruttando il fienile adiacente, attualmente inutilizzato.

Sono fornite, in allegato, le piante, le sezioni ed il prospetto principale dello stato di fatto; tale documentazione deriva dalla riproduzione di materiale di archivio: sta al candidato interpretarla ed eventualmente motivare tali interpretazioni con annotazioni scritte e/o commenti, in quanto la commissione, in sede di esame, non fornirà altre informazioni.

Si richiedono:

- piante, sezioni e prospetto dell'edificio ristrutturato in scala 1:100
- particolare architettonico della nuova facciata, in scala adeguata; si richiede particolare attenzione all'inserimento nel contesto; sul fronte verso Nord sono consentite esclusivamente luci e non vedute (ai sensi degli artt. 900 e segg. del Codice Civile)
- dettagli costruttivi e particolari a scelta del candidato, rappresentati in una scala adeguata;
- eventuali ulteriori elaborati – di approfondimento o di dettaglio costruttivo – potranno essere prodotti al fine di valorizzare l'idea progettuale.

PRIMA PROVA SCRITTA

Il candidato rediga una relazione illustrativa del processo progettuale seguito nella elaborazione della prova pratica, comprendente la descrizione dei caratteri distributivi dell'edificio, dei sistemi costruttivi adottati, dei materiali e delle soluzioni tecnologiche previste al fine di contenere i consumi energetici, delle soluzioni progettuali volte al superamento ed alla eliminazione delle barriere architettoniche.

Elabori inoltre una valutazione delle principali quantità delle opere edilizie previste in progetto (computo metrico).

(*) N.B.

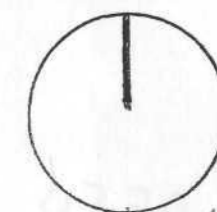
Ogni prova (pratica o scritta) è oggetto di valutazione separata; sarà ammesso a sostenere la prova orale il candidato che avrà riportato la valutazione di almeno sei decimi per ciascuna delle prove.

ESAMI DI STATO
PER L'ABILITAZIONE ALLA PROFESSIONE DI ARCHITETTO
LAUREA MAGISTRALE - SETTORE ARCHITETTURA
PROVA PRATICA
TEMA N. 3



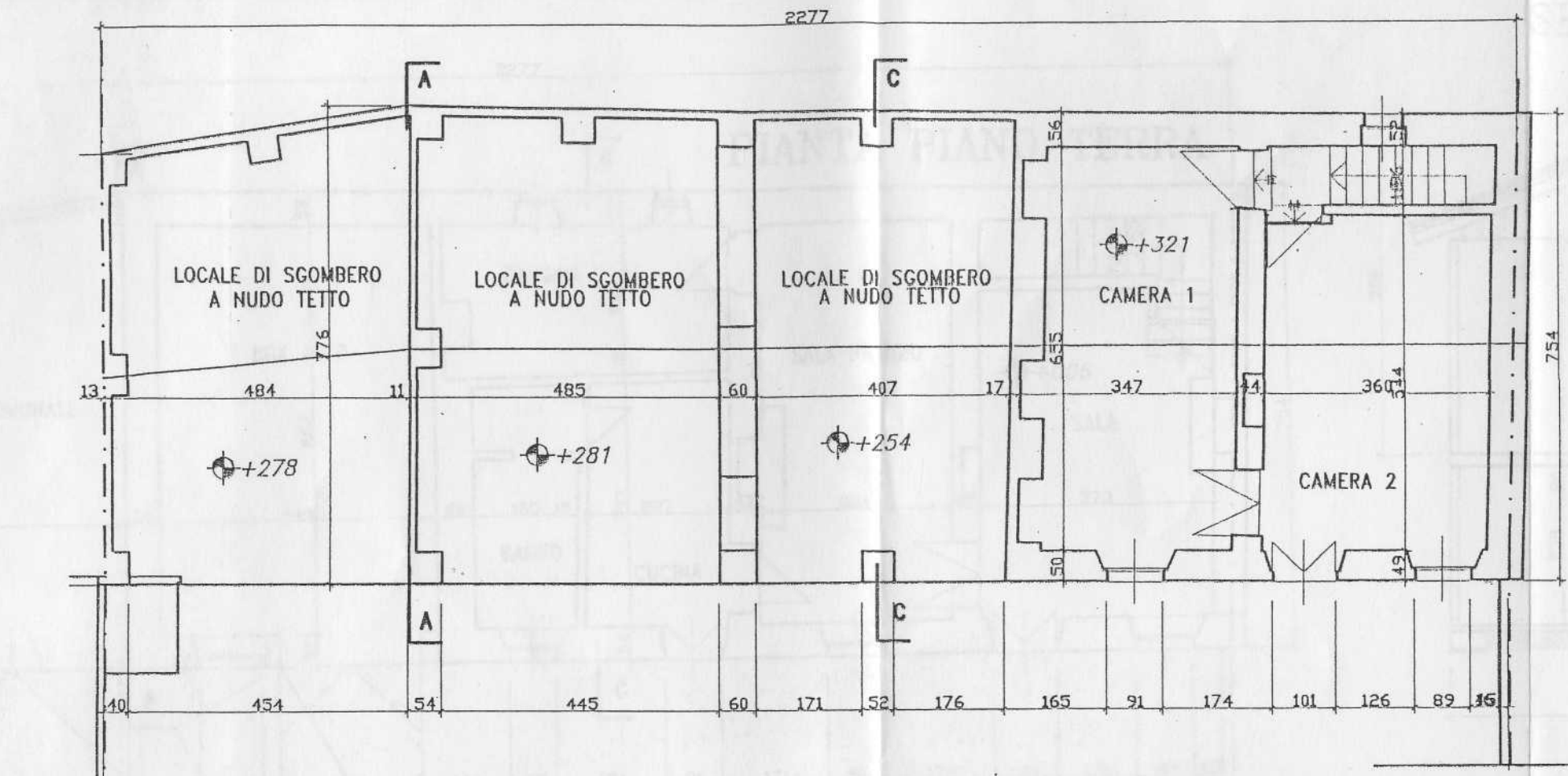
ESTRATTO DI P.R.G.C.

0 20 40 m
scala 1:2000

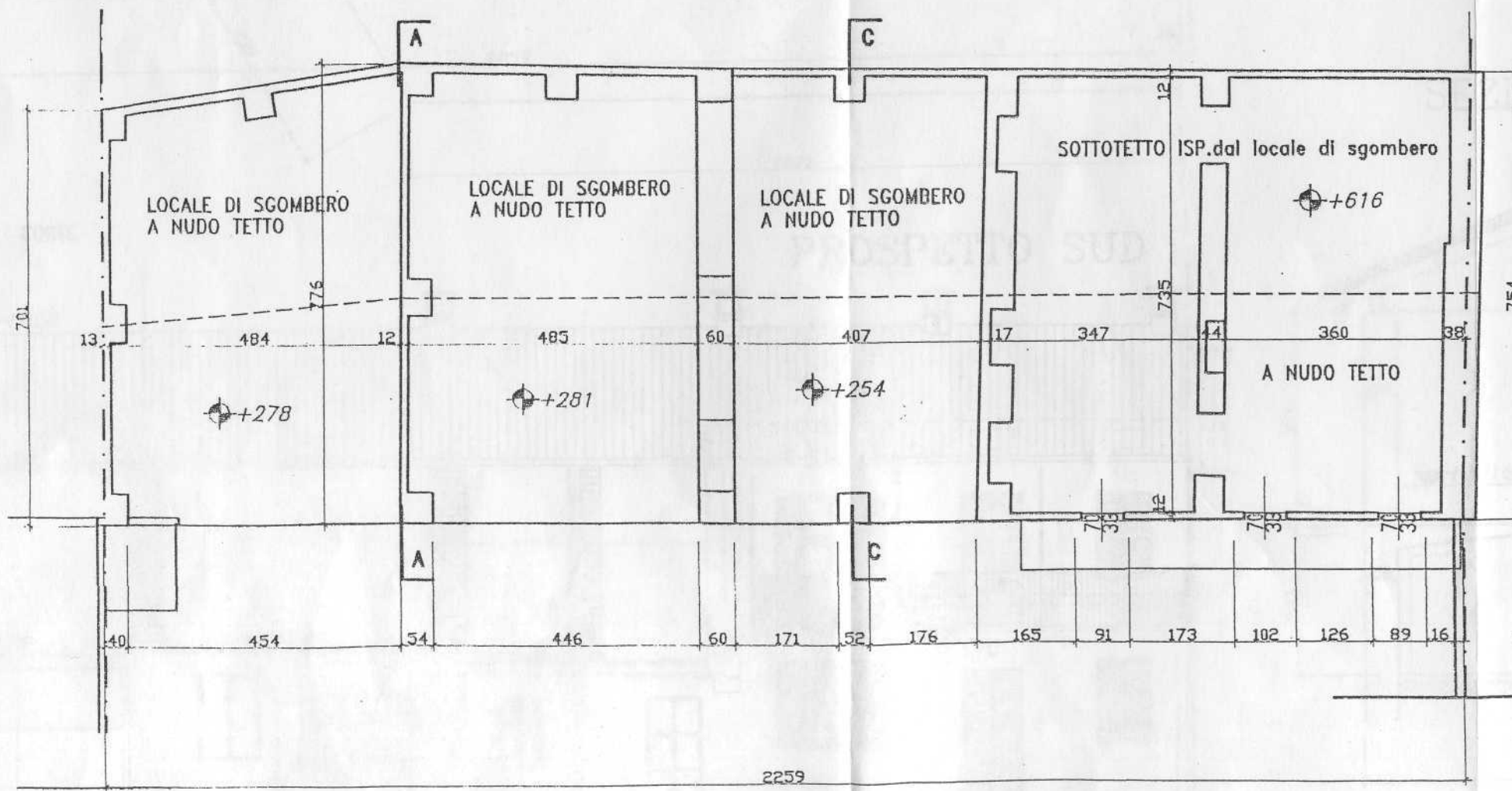


47,33

26/06/2008



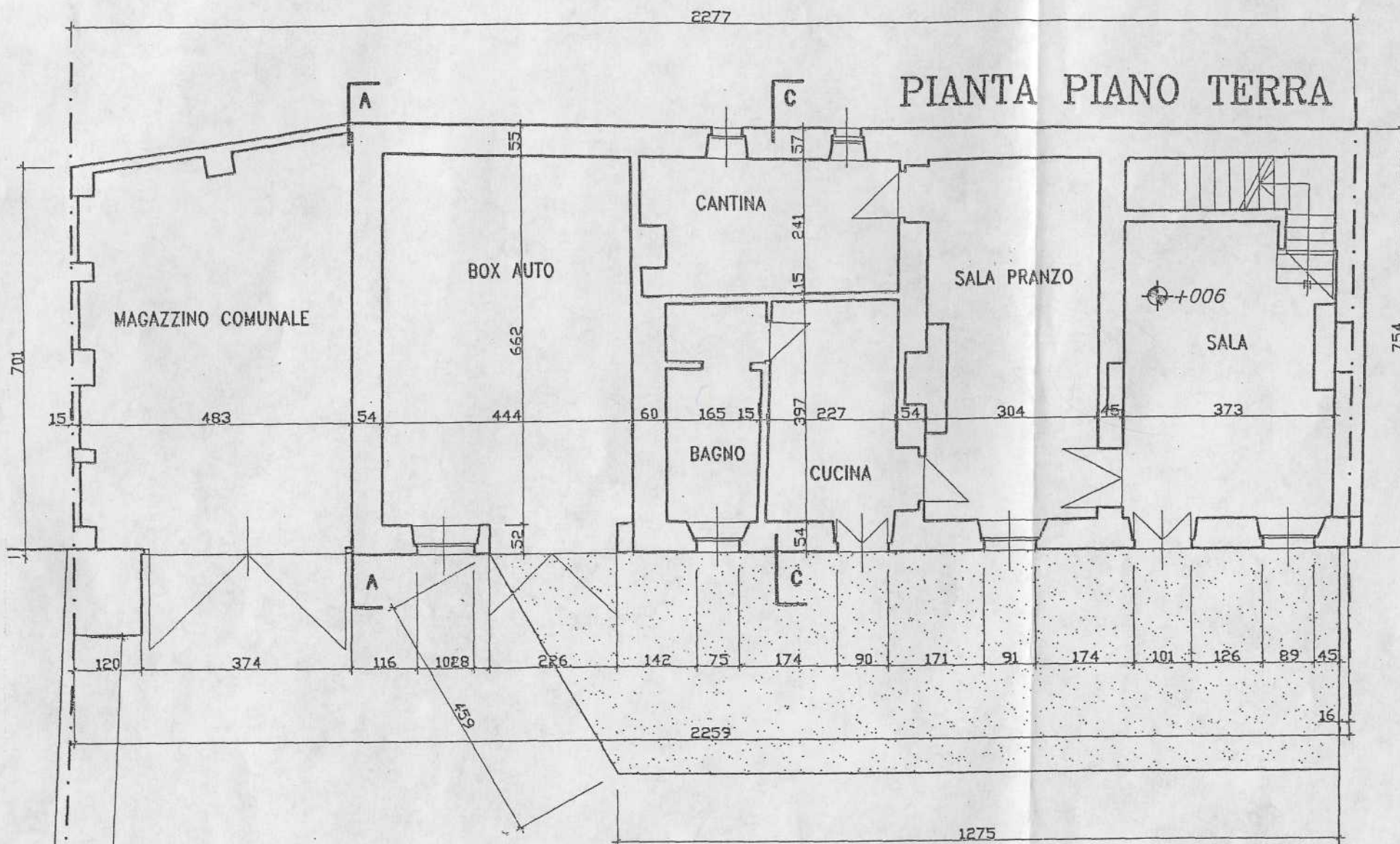
PIANTA PIANO PRIMO



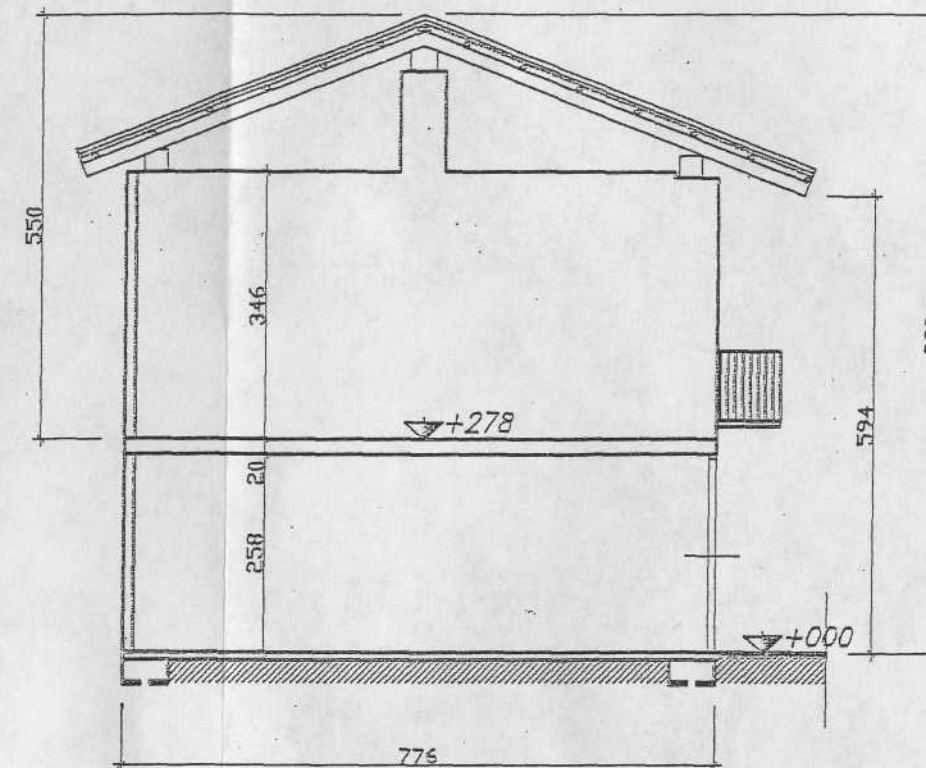
PIANTA SOTTOTETTO

47.34

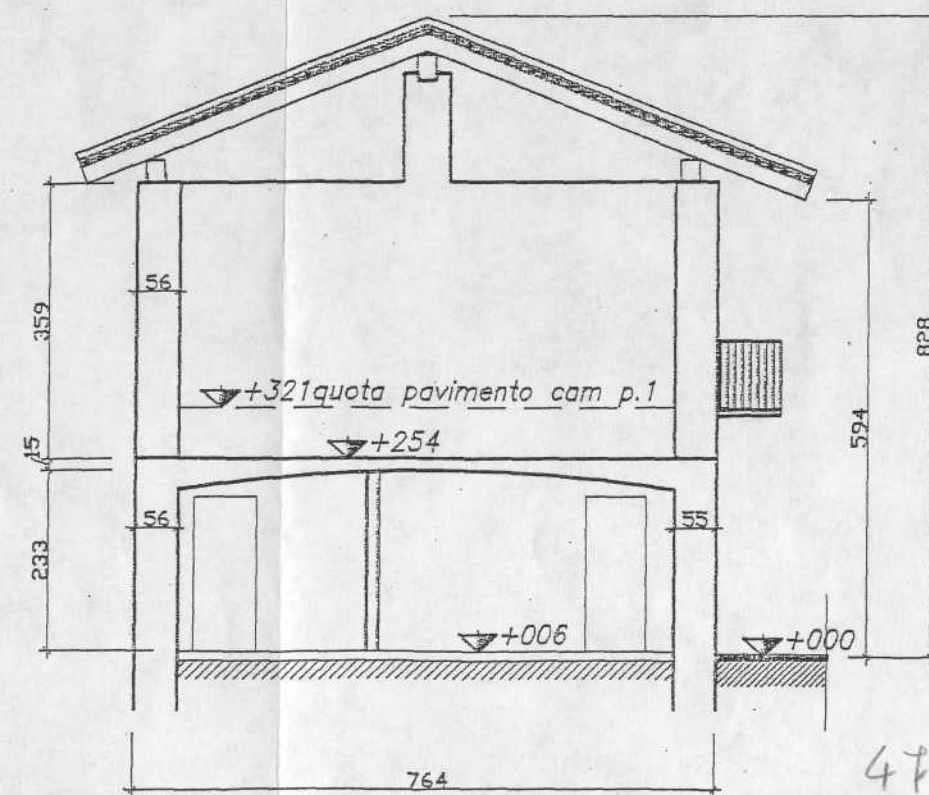
PIANTA PIANO TERRA



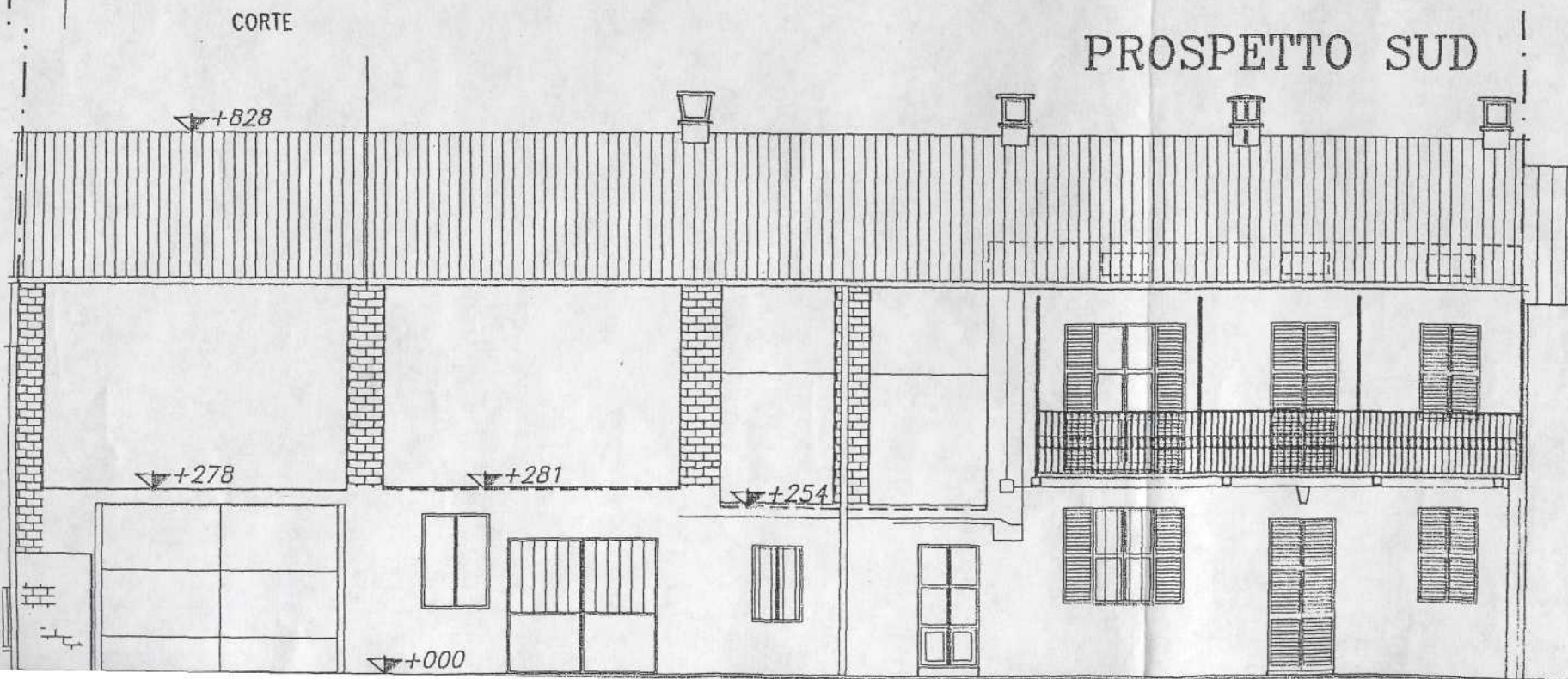
SEZIONE A - A



SEZIONE C - C



PROSPETTO SUD



0 1 2 m
 scala 1:100

47.36