



PROVA LAUREA SPECIALISTICA ARCHITETTURA

In una città di dimensioni medio-grandi del Piemonte, all'interno di un tessuto urbano consolidato a maglia regolare costruito negli anni '80, è previsto il completamento di un isolato tramite la realizzazione di un edificio multipiano all'interno di un lotto libero angolare.

Obiettivi del progetto: piano terra a destinazione commerciale; piani superiori a destinazione residenziale, con la realizzazione di 2-3 unità abitative per piano; altezza massima 5 piani fuori terra.

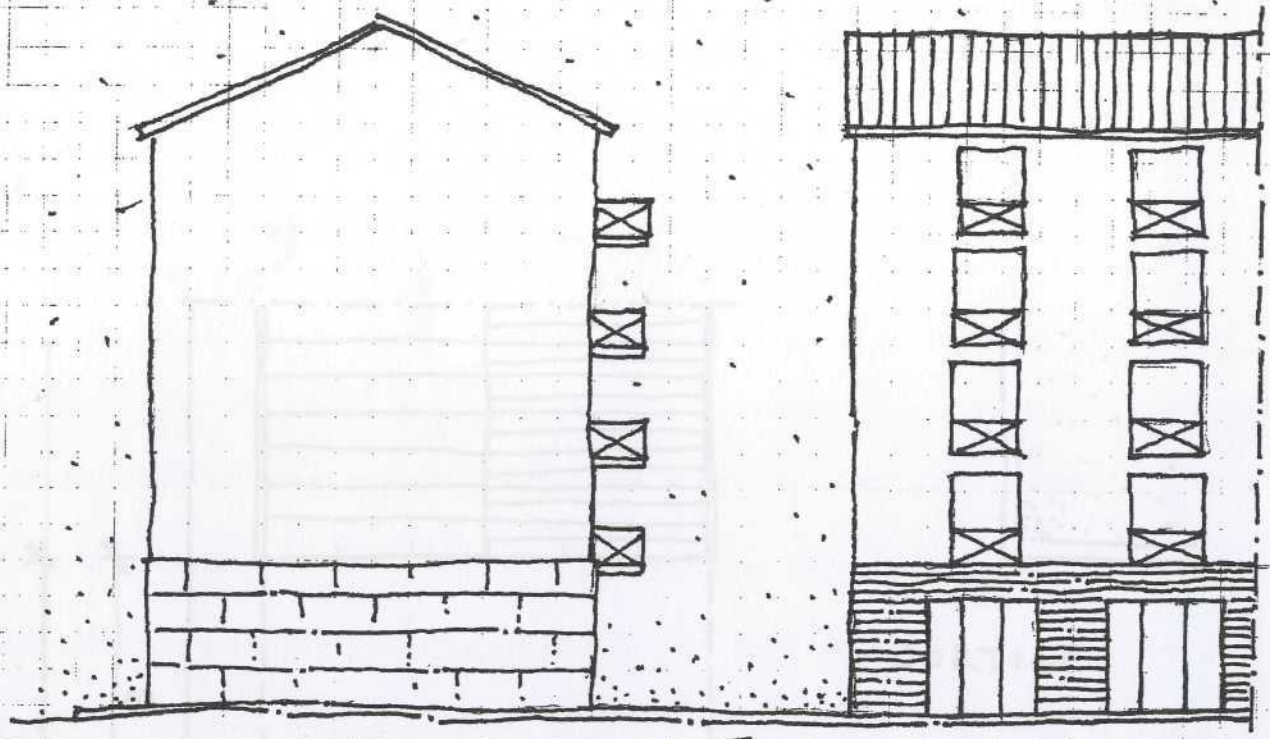
Nella sagoma dell'edificio non dovrà essere realizzato un accesso carraio ai lato cortile perché l'accessibilità è già garantita da altri ingressi presenti nell'isolato; analogamente non dovranno essere previsti dei parcheggi, perché nel cortile esiste una struttura interrata e la possibilità di parcheggiare a raso; vista la posizione angolare del lotto, dovrà invece essere prestata particolare attenzione alla corretta distribuzione verticale dell'edificio e interna delle unità abitative, con riferimento alla normativa corrente sul tema.

Particolare attenzione dovrà essere prestata inoltre alle soluzioni compositive e tecnologiche, in un'ottica di qualità architettonica e di ecosostenibilità.

Elaborati richiesti:

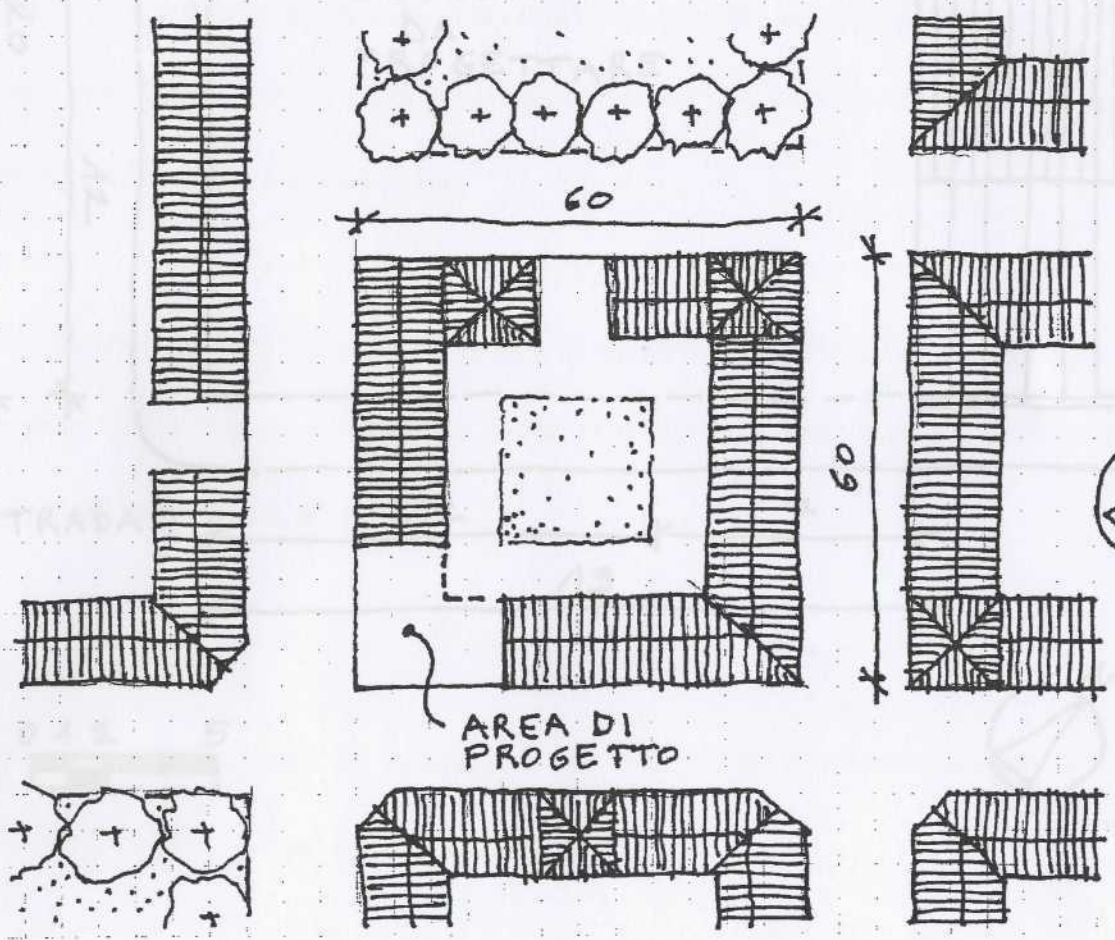
- 1) schematizzazione dell'isolato con la pianta dei tetti delle preesistenze e del nuovo tassello costruito in scala 1:500;
- 2) pianta del piano terra commerciale in scala 1:100;
- 3) pianta di un piano residenziale in scala 1:100;
- 4) un prospetto su via in scala 1:100 con indicazione dei materiali;
- 5) sezione-prospetto di una facciata su cortile in scala 1:100;
- 6) eventuali disegni tridimensionali o esplicativi delle scelte compositive-tecnologiche.

2° Prova: a partire dal progetto elaborato, si sviluppi una relazione tecnica dell'intervento con particolare attenzione agli aspetti tecnologici e della sostenibilità, descrivendo le soluzioni previste e la "filosofia" dell'intervento.



12 7

VISTA DA SUD-EST



AREA DI PROGETTO

