

**Politecnico di Torino**  
**Esami di Stato di abilitazione professionale**  
**Seconda sessione 2011 – 23 novembre 2011**  
**Sezione A, Laurea Specialistica – SETTORE CONSERVAZIONE**  
**Prima prova scritta**

**Tema n. 1**

Progetto di ristrutturazione ed ampliamento di fabbricato esistente residenziale situato in una piccola frazione della Val di Susa.

L'edificio è costituito da un antico corpo di fabbrica principale in muratura portante di pietrame e da una tettoia aperta con struttura in cls. armato adibita a legnaia, addossata al fabbricato principale, costruita nel 1960, di cui si può prevedere il recupero funzionale.

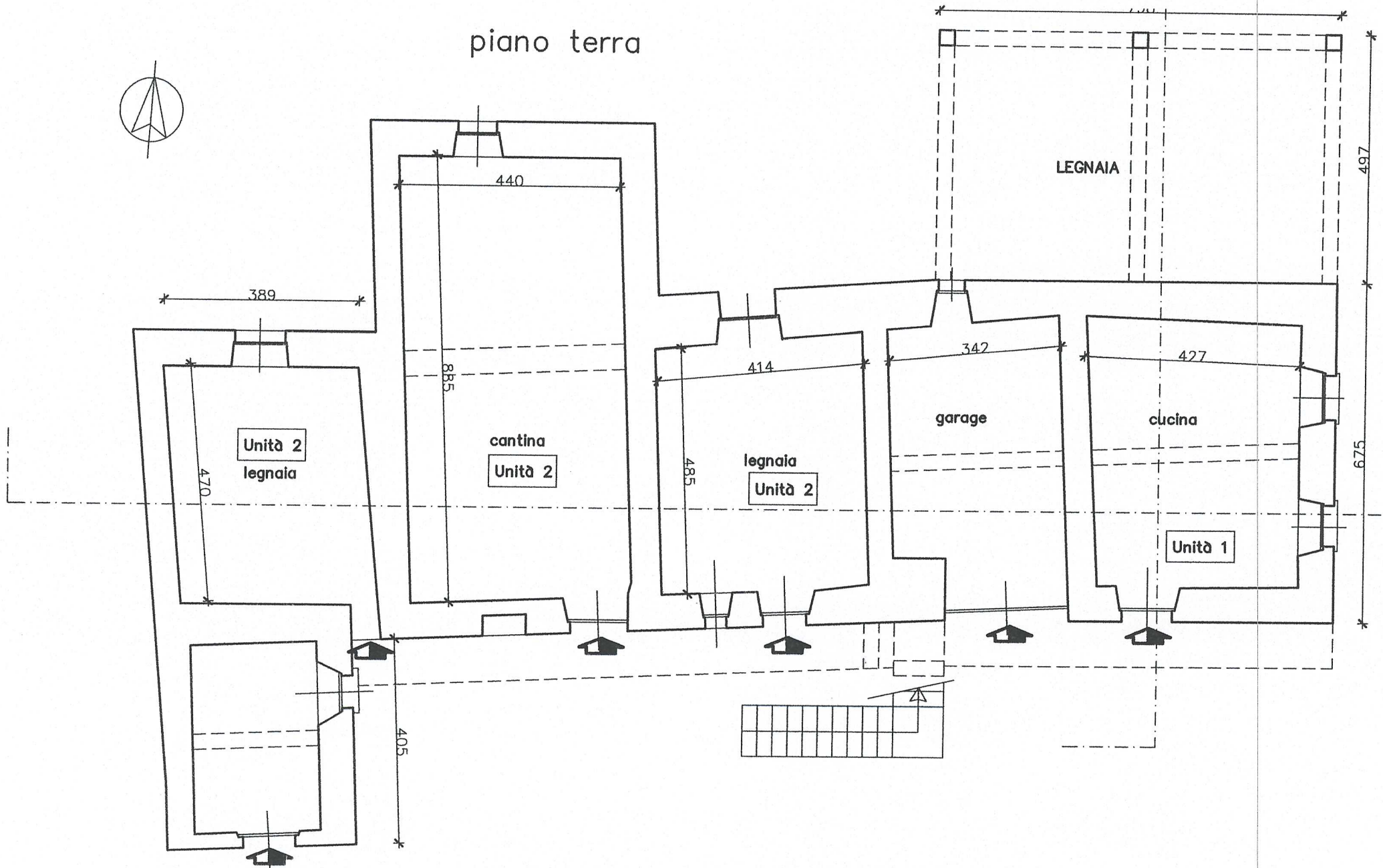
Si richiede di sviluppare un progetto che preveda il mantenimento delle due unità abitative residenziali, seppur diversamente distribuite, tenendo conto che:

- gli strumenti urbanistici della zona richiedono il mantenimento delle caratteristiche tipologiche originali della costruzione;
- la tettoia suddetta può essere demolita e ricostruita con identica superficie e volumetria ai fini del suo recupero;
- per le parti di edificio aventi già destinazione d'uso residenziale sono ammesse le altezze esistenti in deroga alle altezze standard;
- è possibile demolire e riposizionare le scale esterne esistenti.

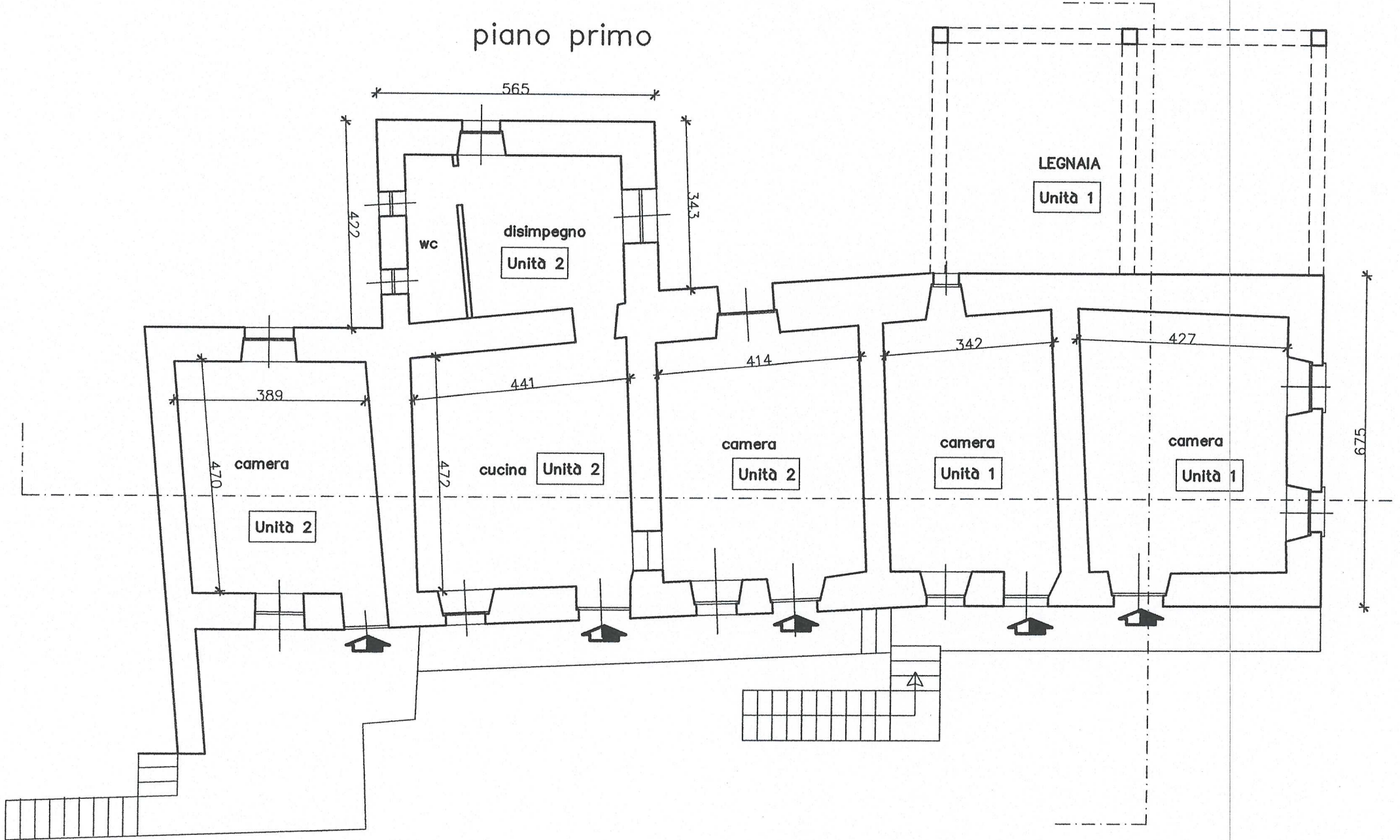
SI RICHIEDE:

- Pianta di tutti i piani scala 1:100
- Una sezione scala 1:100 con indicazione dei materiali e scelte costruttive
- Schizzi prospettici, particolari costruttivi in scala libera

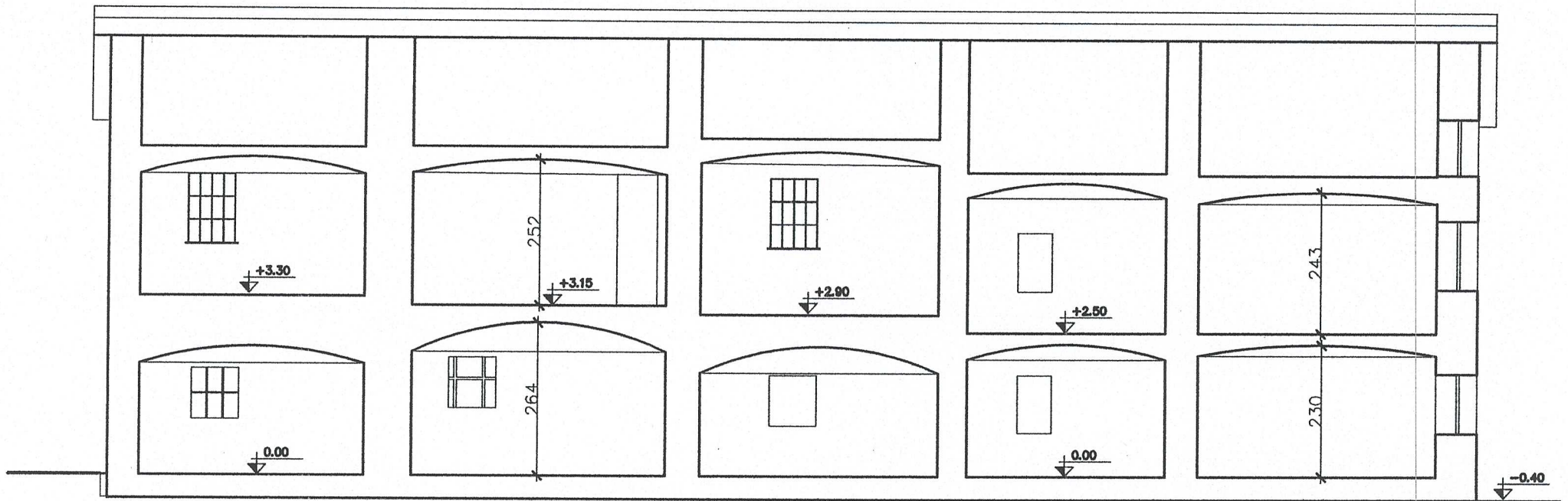
piano terra



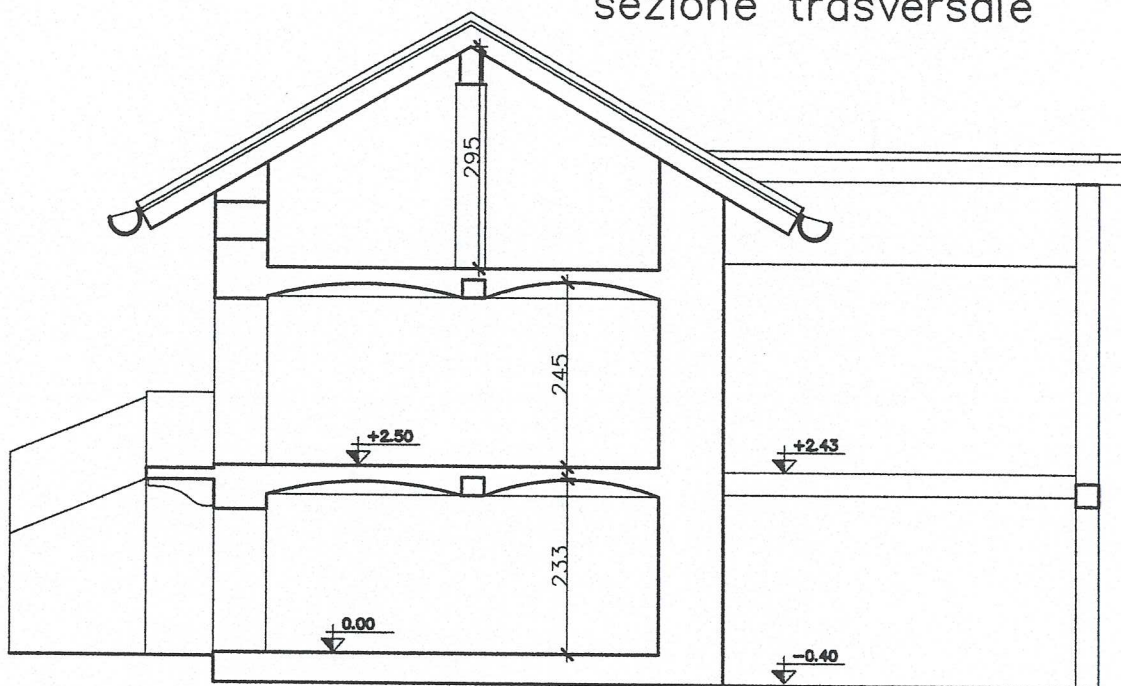
piano primo



sezione longitudinale



sezione trasversale



prospetto lato est

