

ESAME DI STATO
PER L'ABILITAZIONE ALLA PROFESSIONE DI CONSERVATORE

LAUREA MAGISTRALE- SETTORE CONSERVAZIONE DEI BENI
ARCHITETTONICI E AMBIENTALI
SECONDA SESSIONE: 27 NOVEMBRE 2008-11-21

PRIMA PROVA SCRITTA

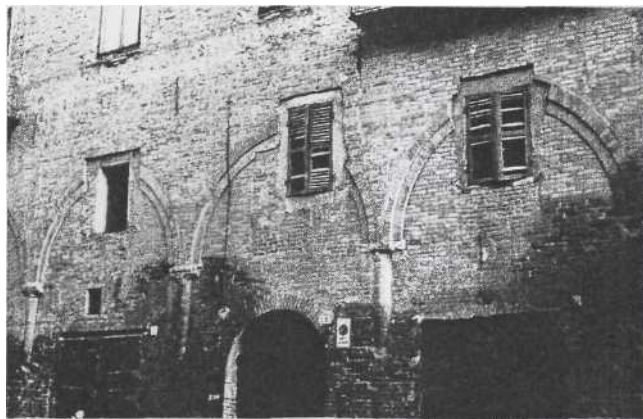
Tempo a disposizione per lo svolgimento della prova: 4 ore

TEMA n.3

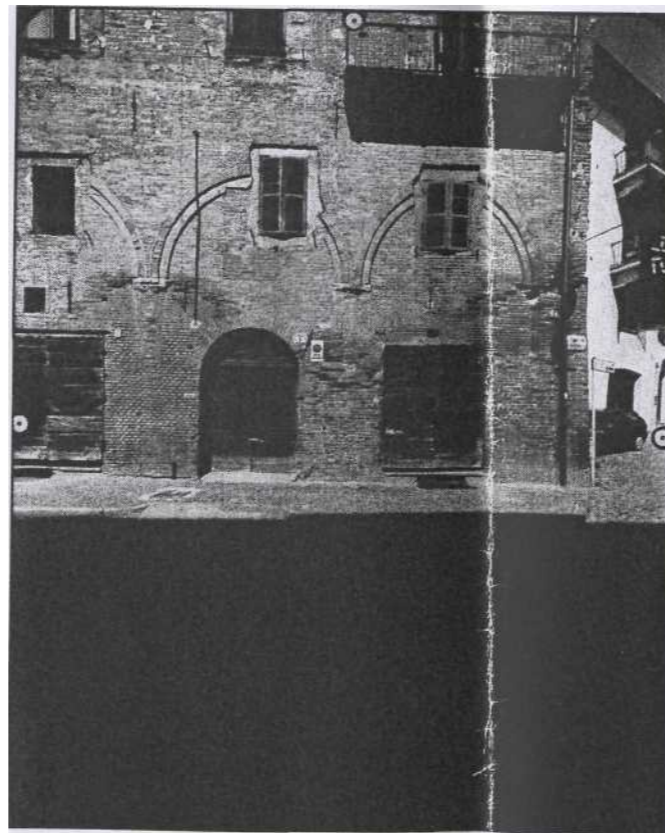
Il candidato, proponga un intervento di restauro della facciata dell'edificio riportato in allegato.

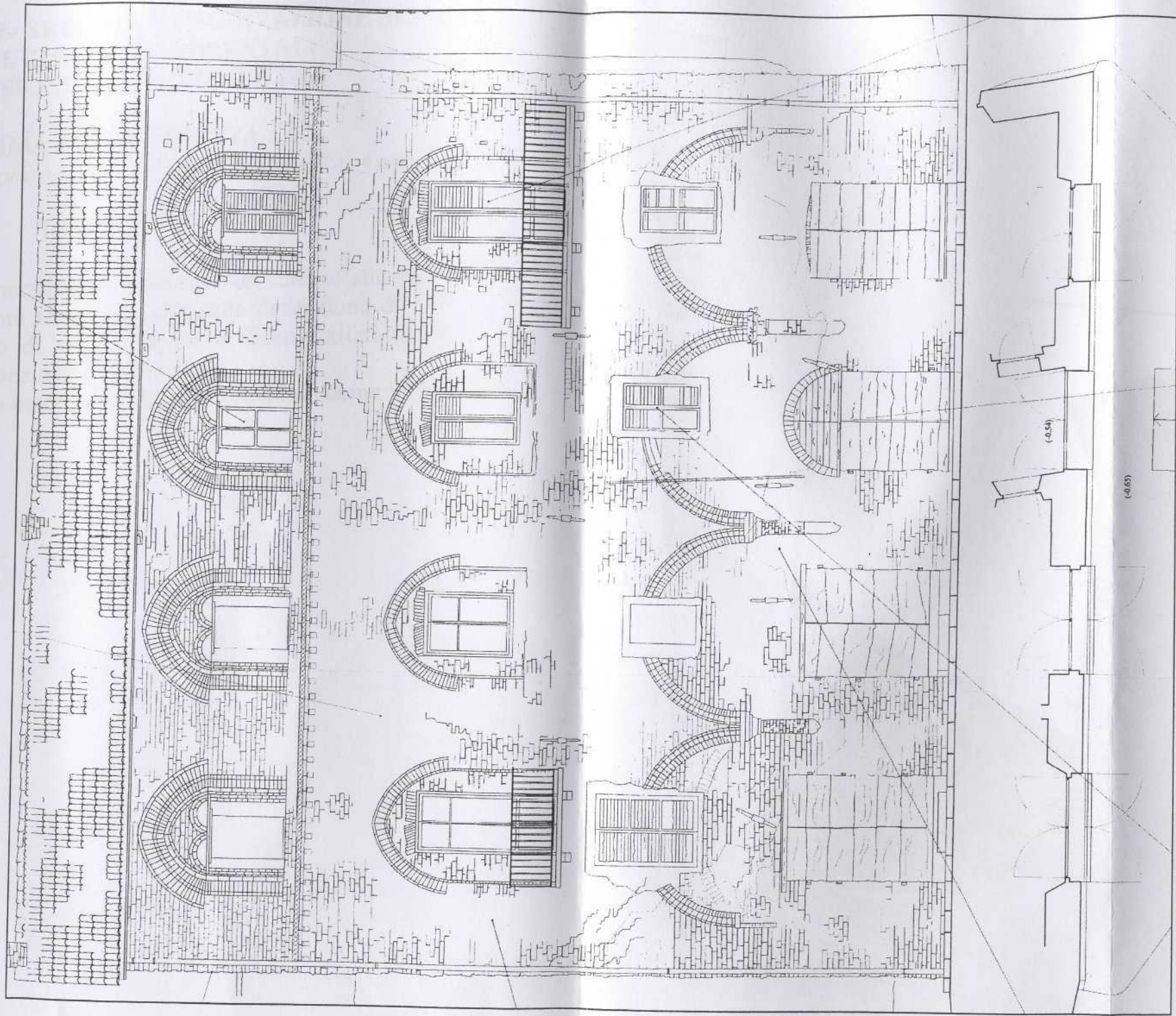
Attraverso l'uso del sistema *Normal* o del sistema *Dalla Costa*, illustri il degrado, ne individui le cause, proponga interventi atti ad eliminare le patologie presenti.

Proponga, inoltre, un intervento di conservazione e di valorizzazione della cortina edilizia.



Chieri, palazzo Valfrè





scala 1 : 100