

ESAME DI STATO
PER L'ABILITAZIONE ALLA PROFESSIONE DI CONSERVATORE

LAUREA MAGISTRALE- SETTORE CONSERVAZIONE DEI BENI
ARCHITETTONICI E AMBIENTALI
SECONDA SESSIONE: 27 NOVEMBRE 2008

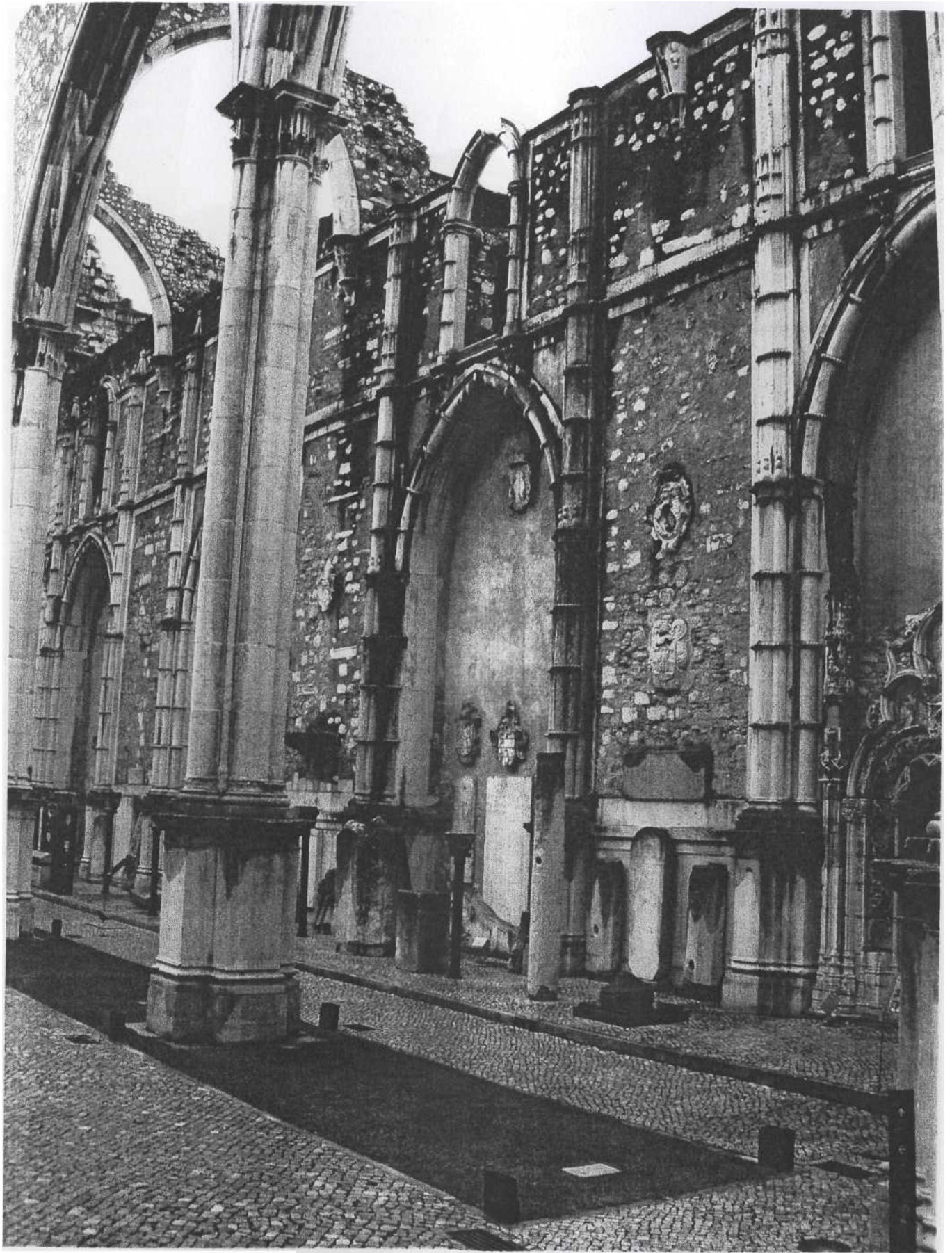
PRIMA PROVA SCRITTA

Tempo a disposizione per lo svolgimento della prova: 4 ore

TEMA n.1

Orientamenti teorici e prassi operative nel restauro di un edificio allo stato di rudere: il candidato fornisca indicazioni terminologiche sulla definizione di "edificio allo stato di rudere", sul concetto di valorizzazione e illustri criteri metodologici e interventi necessari per l'eliminazione delle patologie.

Le immagini allegate potranno essere utilizzate dal candidato come guida per la sua disamina



Lisbona, Chiesa del Carmo



