

ESAMI DI STATO 2009 - SESSIONE ESTIVA
Laurea specialistica / Settore Conservazione

PROVA PRATICA _ TEMA 2

1_ Al candidato viene richiesto di intervenire con un progetto di restauro su di un edificio di proprietà comunale (di un piccolo borgo medioevale) con un corpo di fabbrica in cortina, risalente presumibilmente tra il XV e XVI secolo tutelato dal dlgs. 42/2004 (edificio dichiarato monumento ex legge 1089/39) prima di procedere nel progetto di recupero. Viene richiesto dalla Soprintendenza un'indagine storica architettonica.

L'obiettivo dell'indagine è quella di ottenere informazioni riguardanti le varie fasi costruttive del manufatto dall'origine allo stato di fatto attuale.

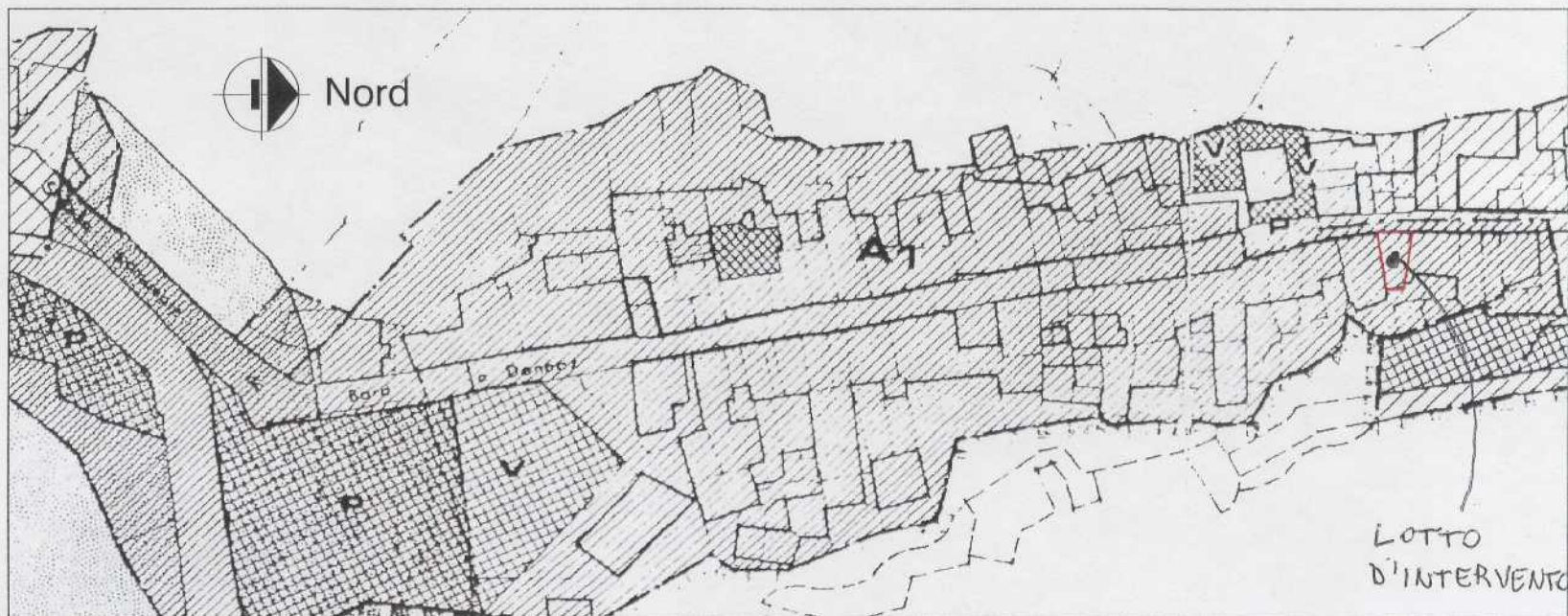
Trattandosi di un edificio studiato in modo poco approfondito e per il quale mancano pubblicazioni di carattere monografico, il candidato deve formulare una strategia di analisi esaustiva ma di agevole gestione sia nei tempi che nelle modalità esecutive, descrivendo le varie fasi e le analisi che devono essere eseguite prima della stesura del progetto preliminare.

Il progetto dovrà prevedere:

- una relazione illustrativa sulle varie fasi costruttive e le analisi dell'edificio prima dell'intervento di restauro
- proporre un progetto di restauro all'Amministrazione comunale in scala 1/100
- descrivere le varie fasi del restauro e le scelte tipologiche dei materiali che dovranno essere adottati

Si allegano:

- piante, sezioni e prospetti in scala 1/100
- Fotografie dell'immobile
- Planimetria di Prgc del contesto urbano

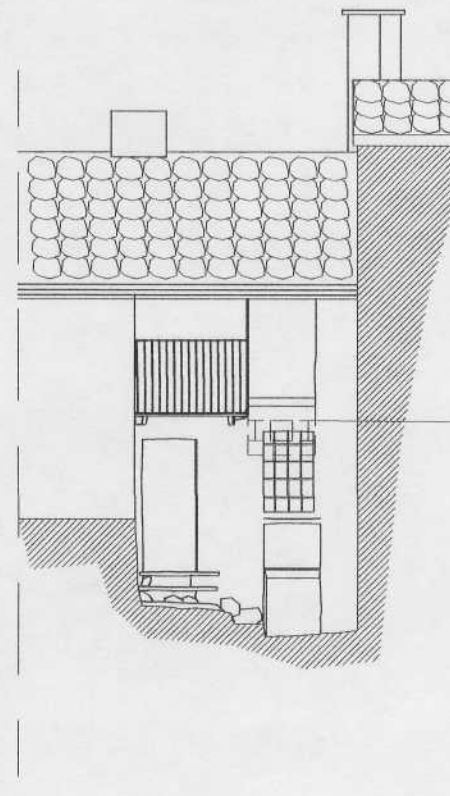
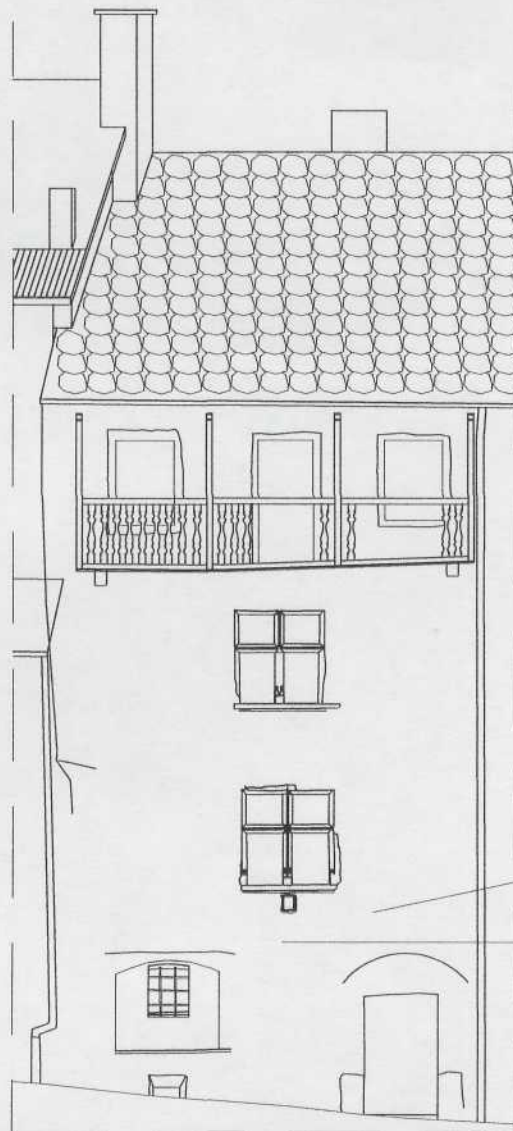


ESTRATTO P.R.G.C. - scala 1: 1000

PROSPETTO SU STRADA

PROSPETTO SU RETRO

SCALA 1:100



Passerella esterna di
accesso al sottotetto
costituita da assi in legno

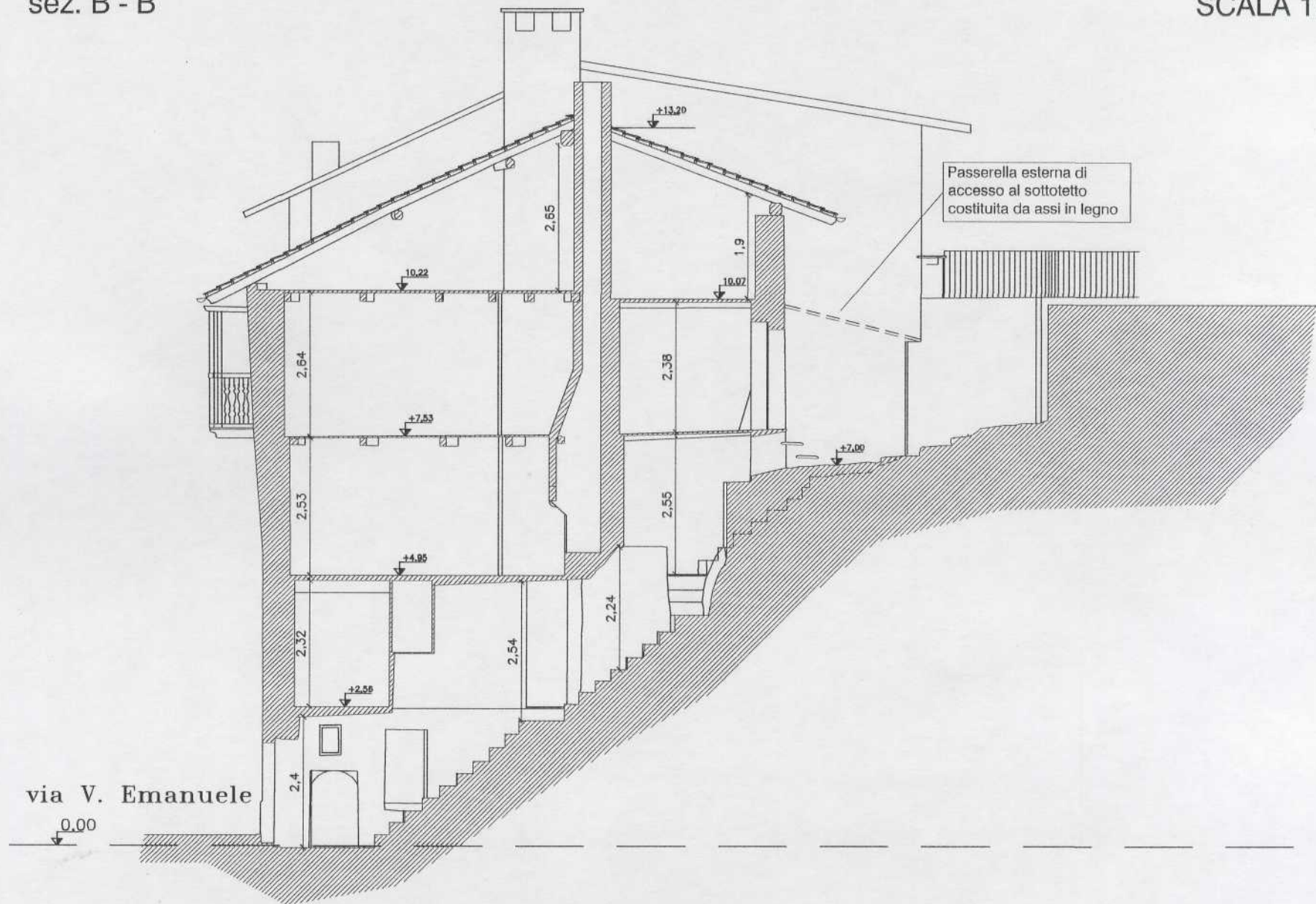
Frammento di affresco
monocromo cornice

stemma Sabauda

0.00

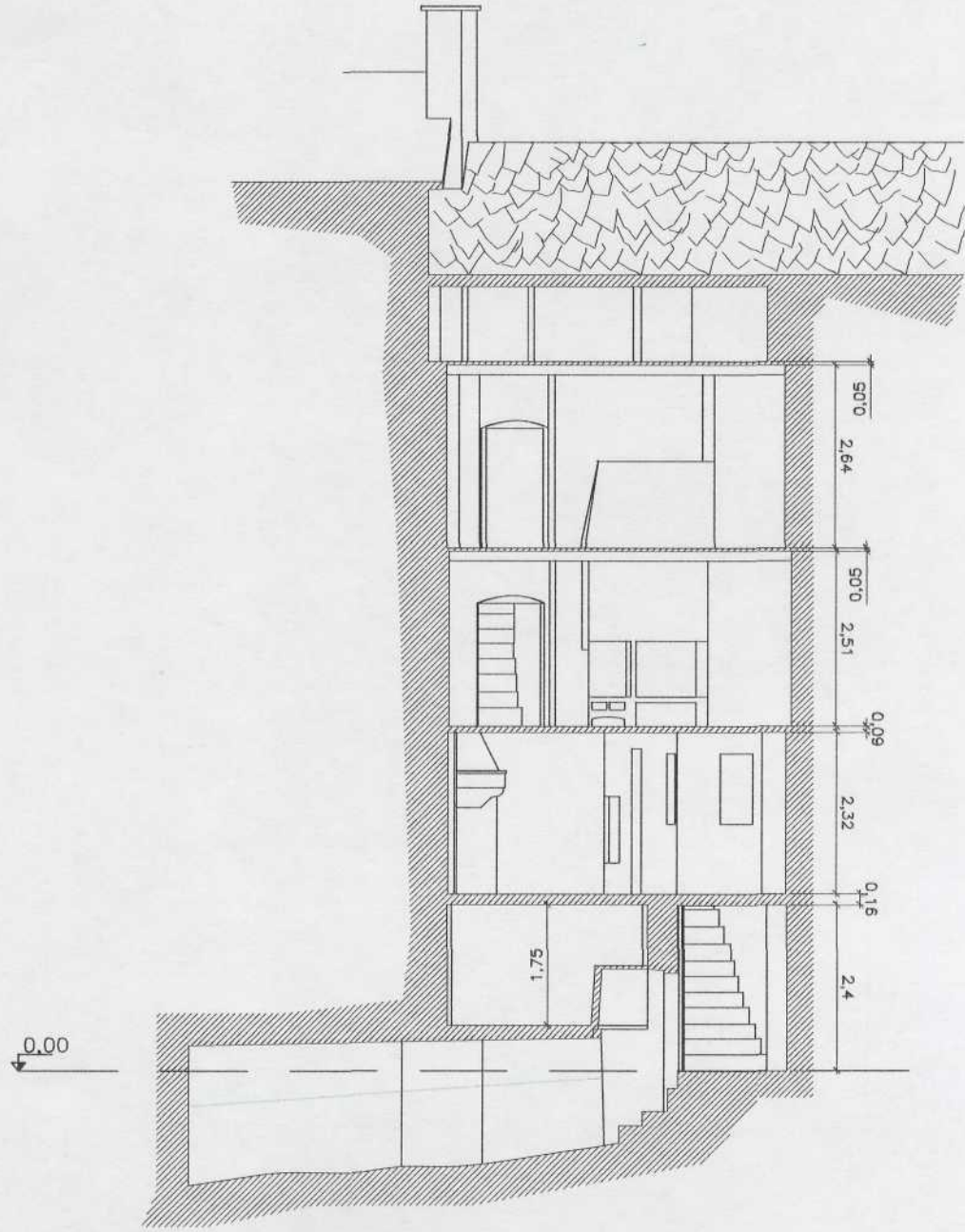
sez. B - B

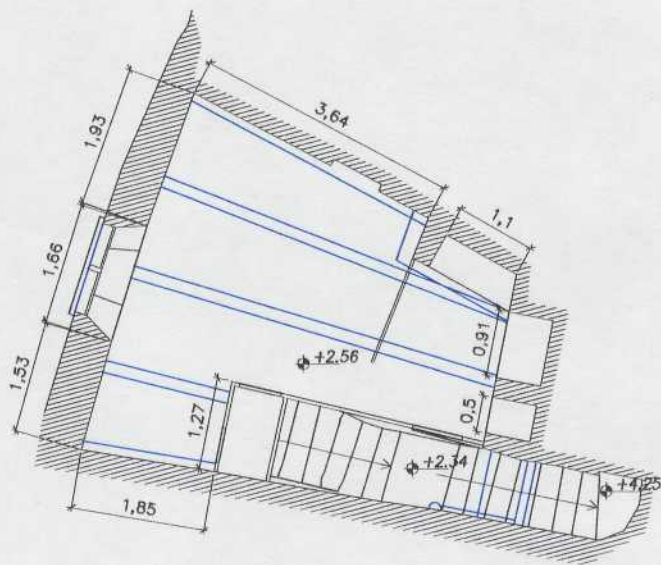
SCALA 1:100



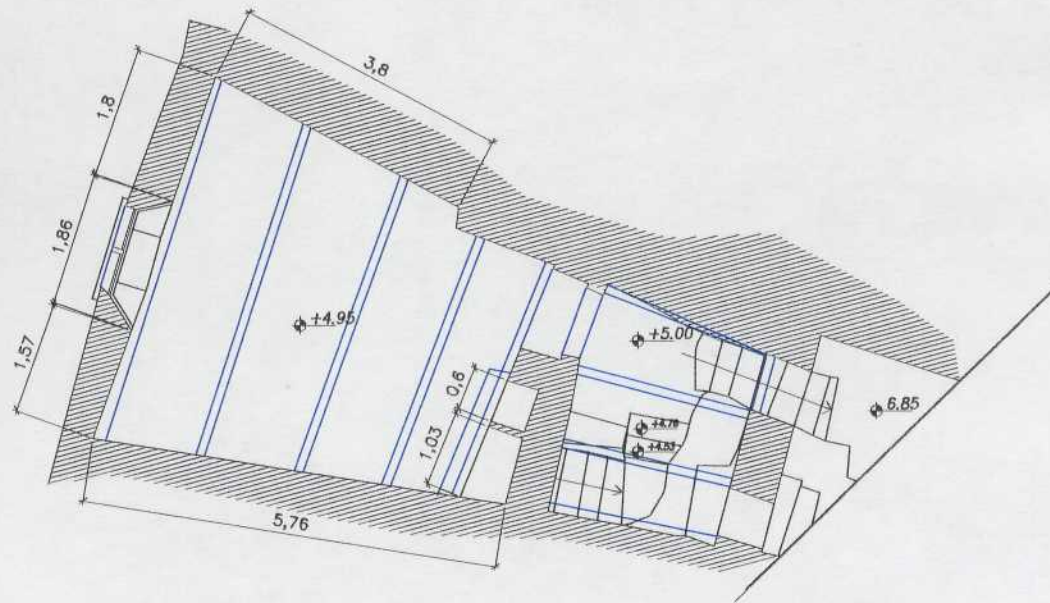
sez. C - C

SCALA 1:100

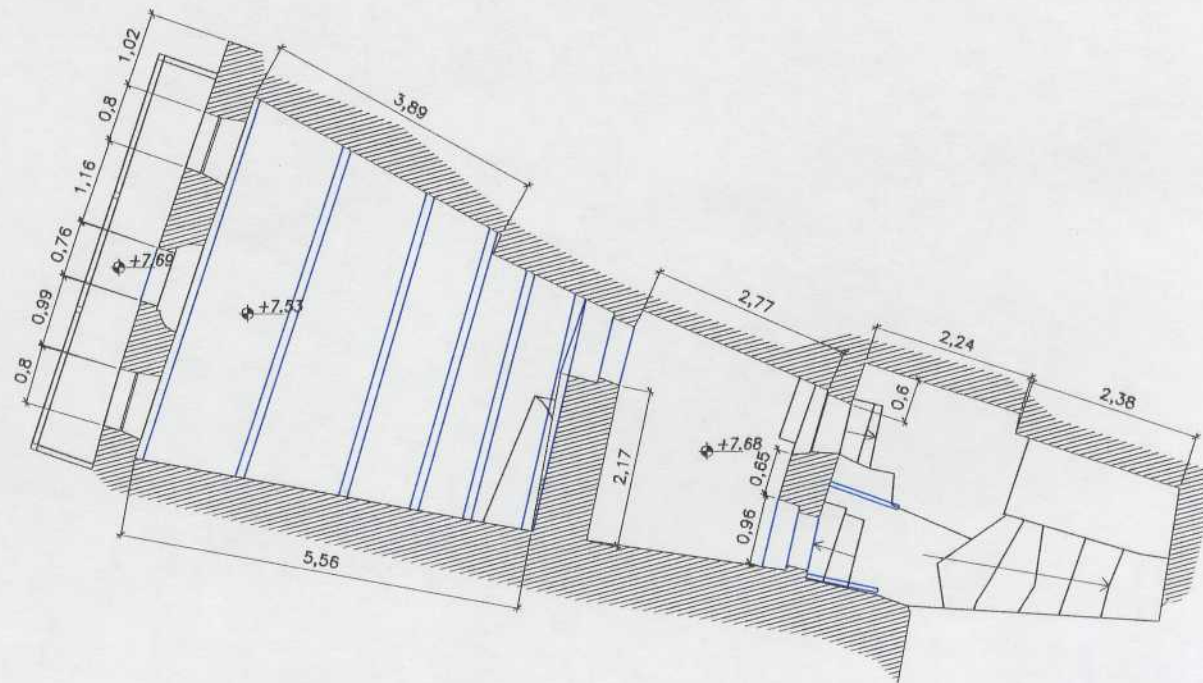




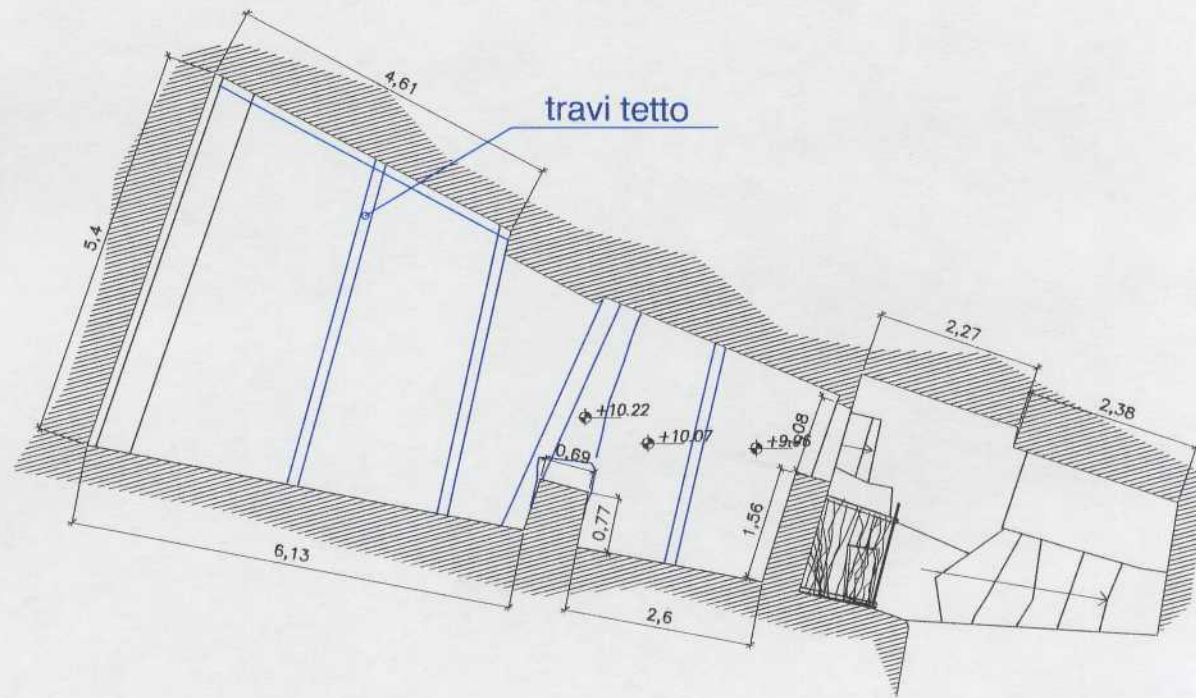
PIANTA PIANO PRIMO



PIANTA PIANO SECONDO



PIANTA PIANO TERZO



PIANTA PIANO QUARTO