

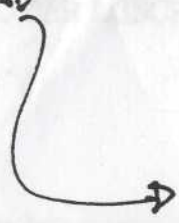
ESAMI DI STATO PER L'ISCRIZIONE ALLA SEZIONE B SETTORE «PIANIFICAZIONE»
prova pratica
giugno 2002

TemaB

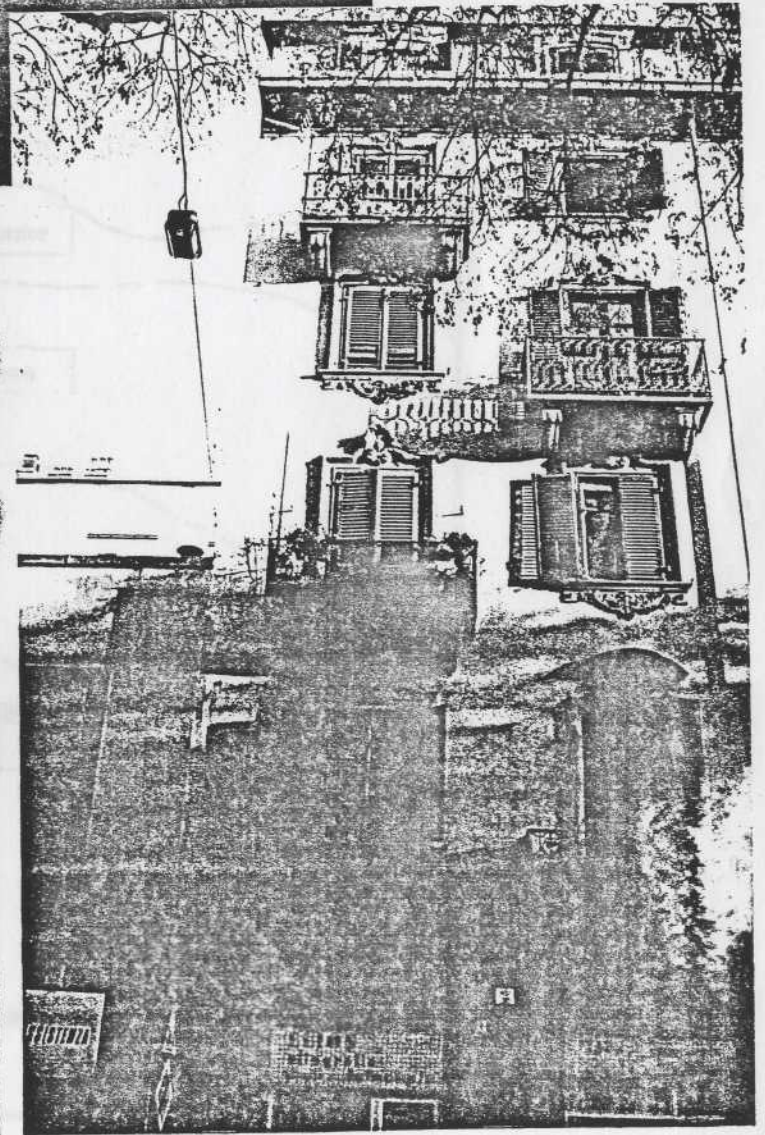
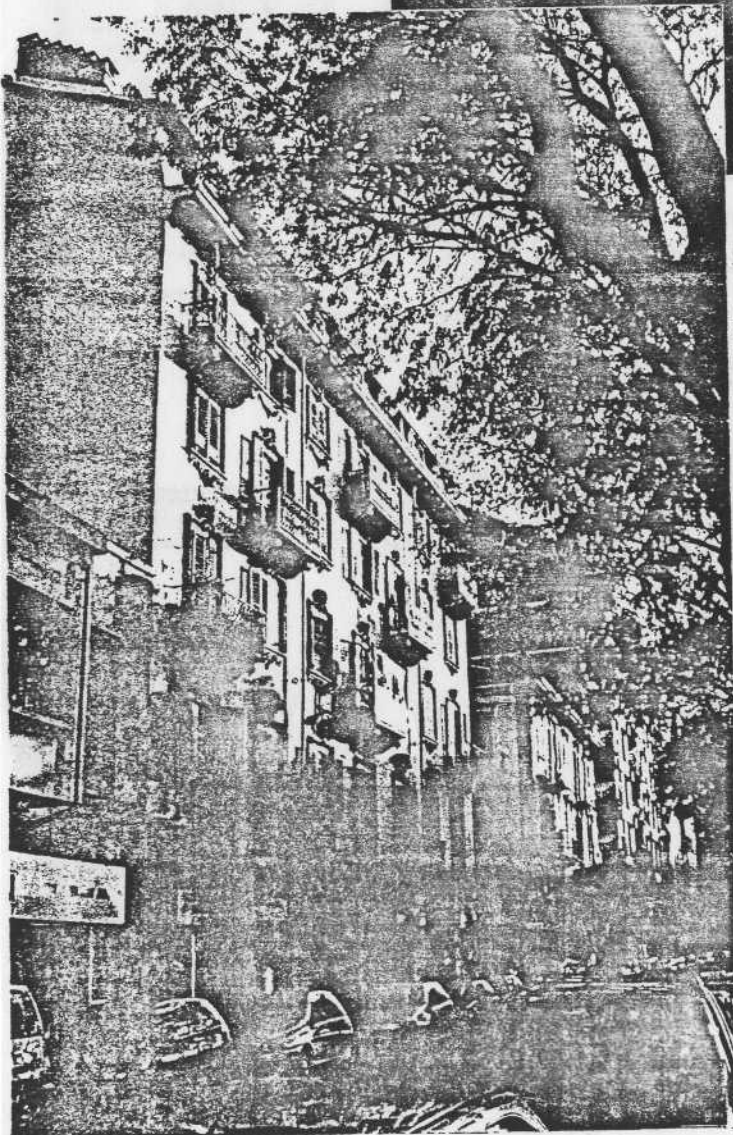
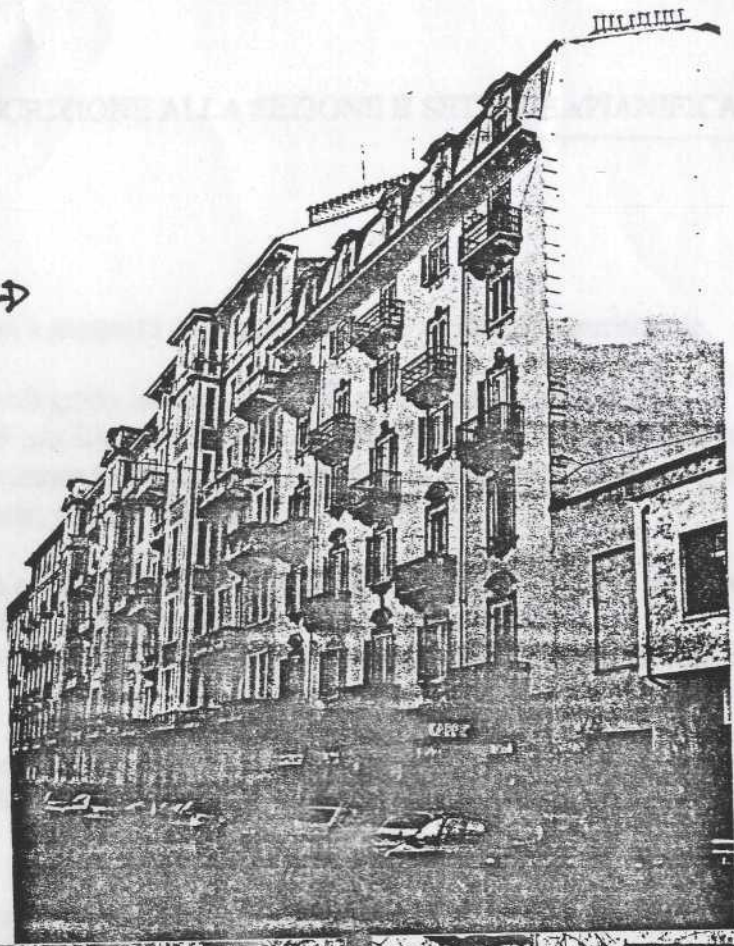
Il candidato esponga un Programma di analisi degli elementi di conoscenza di base essenziali per illustrare lo stato e la dinamica di trasformazione al fine di poter redigere il Piano Particolareggiato del Centro Storico di un Comune di circa 10.000 abitanti di origine medioevale.

Il candidato chiarisca inoltre i criteri di analisi e valutazione di compatibilità urbanistica da applicare nel caso in cui sia programmato il riuso di uno o più edifici per la rilocalizzazione, nel centro storico, della nuova sede municipale (Municipio) con tutti i suoi servizi.

EDIFICIO ADIACENTE
FRONTE NORD



D₉



EDIFICIO ADIACENTE FRONTE OVEST