

ESAME DI STATO
PER L'ABILITAZIONE ALLA PROFESSIONE DI PIANIFICATORE JUNIOR
LAUREA TRIENNALE - SETTORE B - PIANIFICAZIONE TERRITORIALE
PRIMA SESSIONE: 3 LUGLIO 2008

PROVA PRATICA E PRIMA PROVA SCRITTA*
Tempo totale a disposizione per lo svolgimento delle prove: 8 ore

TEMA n. 1

PROVA PRATICA

Il candidato, nel rispetto dei parametri urbanistici, edilizi e geomorfologici di cui al PRG vigente, elabori la metodologia per la redazione di un Piano per Insediamenti Produttivi (PIP) nell'ambito del comparto in oggetto. La dimensione dei lotti dovrà permettere l'insediamento di unità locali analoghe a quelle già edificate nell'ambito dell'adiacente area artigianale attrezzata; deve comunque essere considerata, per esigenze legate ad "unità locali" di maggiori dimensioni, la possibilità di realizzare agevolmente l'accorpamento di singoli lotti.

Dati di inquadramento generali

Il terreno, di giacitura piana, è inserito in un contesto di tipo produttivo (un primo lotto di area artigianale attrezzata è già stato completamente edificato); lungo il confine Est è interessato da un corso d'acqua, il rio Posca, che scorre in direzione Nord-Sud.

Il comparto è localizzato a cavallo di una strada di collegamento sovracomunale di categoria C (codice della strada).

Attualmente è inoltre già attivo un depuratore (per sole acque reflue) a servizio degli insediamenti già realizzati nonché predisposto per quelli previsti, lo smaltimento delle acque meteoriche dovrà invece avvenire direttamente nel rio Posca.

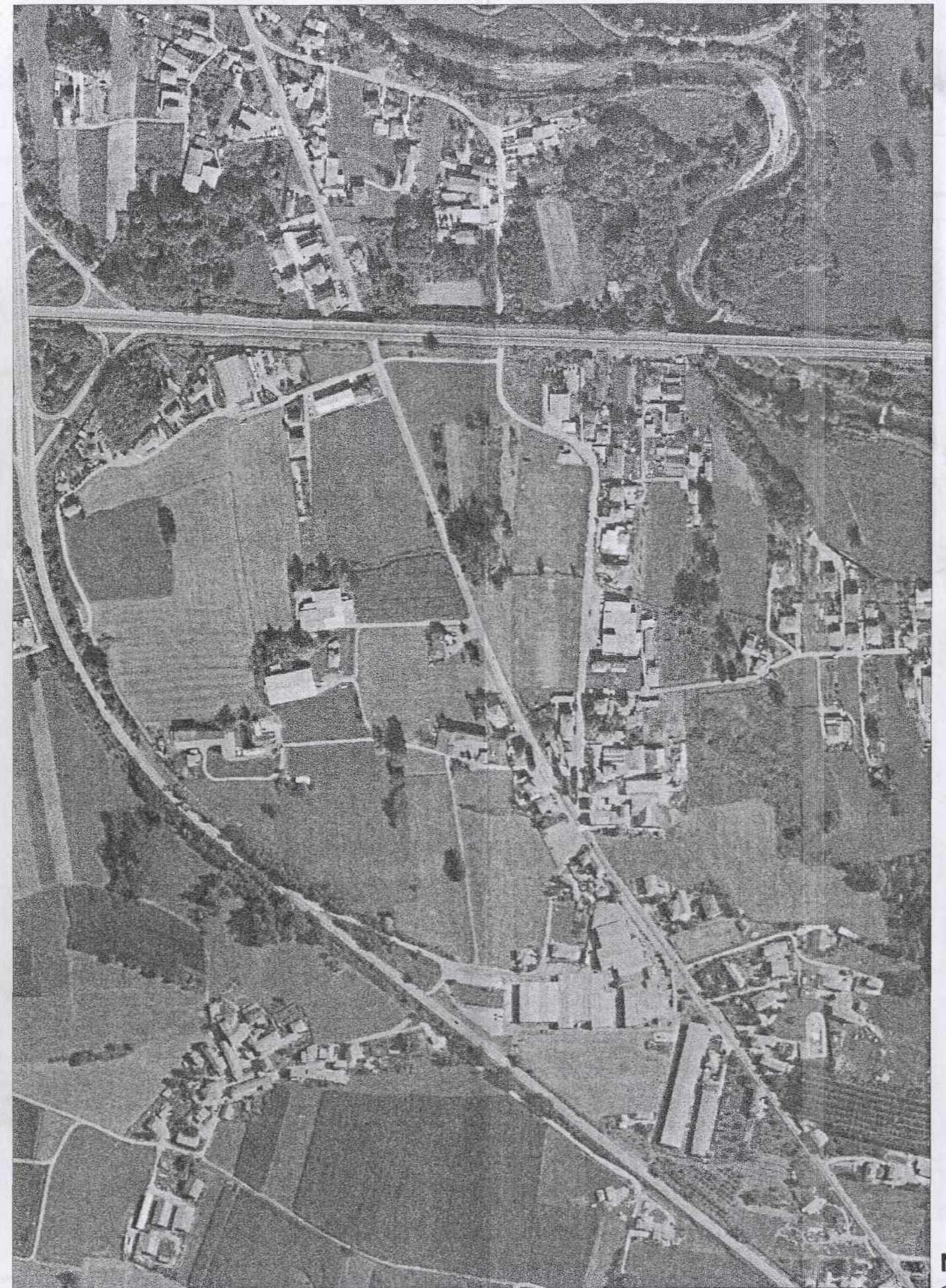
Le altre reti tecnologiche (acquedotto, energia elettrica, illuminazione pubblica, gas metano, telefonia) sono ubicate lungo la viabilità sovracomunale.

Superficie territoriale (St):	mq 117.100
Classificazione geomorfologia:	classe 2 (idonea agli insediamenti); classe 3 (inedificabile) per una fascia di m 15 dalle sponde del rio Posca
Destinazioni:	Produttivo
Rapporto di copertura massimo:	50% riferito alla St
Altezza massima:	12,00 m salvo altezze maggiori per parti tecnologiche
Distanza minima dai confini:	6 m
Distanza dai fabbricati:	10 m o pari all'altezza dell'edificio più alto
Superficie permeabile minima:	40% della Superficie libera
Standard urbanistici:	20% St
Parcheggi privati:	1 mq/3,3 mq SUL

PRIMA PROVA SCRITTA

Il candidato illustri le verifiche di compatibilità ambientale previste dalle normative vigenti, con particolare riferimento alle opere infrastrutturali in progetto.

(* N.B. Ogni prova (pratica o scritta) è oggetto di valutazione separata; sarà ammesso a sostenere la prova orale il candidato che avrà riportato la valutazione di almeno sei decimi per ciascuna delle prove.



N

ESTRATTO PRG VIGENTE – Scala 1: 2.000

