

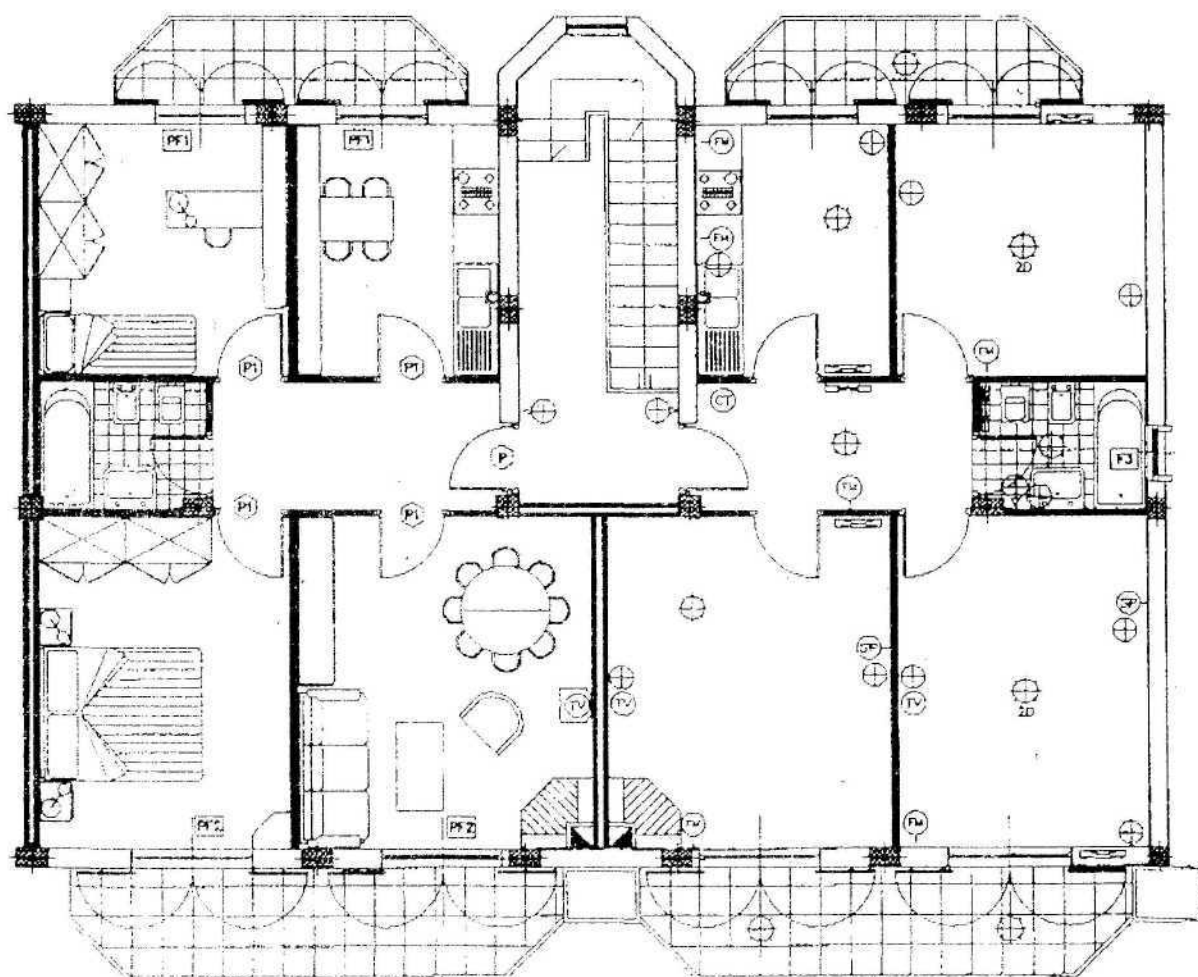
POLITECNICO DI TORINO
ESAMI DI STATO PER L'ABILITAZIONE ALL'ESERCIZIO
DELLA PROFESSIONE DI INGEGNERE

SECONDA SESSIONE 2006 - SETTORE CIVILE-AMBIENTALE - SEZIONE B

PROVA PRATICA del 30 gennaio 2007

CLASSE 4: INGEGNERIA EDILE

Il candidato, a partire dalla planimetria data, progetti una ristrutturazione complessiva dell'intero piano per ricavare un appartamento in più, rispetto ai due attuali. Nella progettazione si tenga conto che la scala non è modificabile e si ponga particolare attenzione alla discesa degli scarichi (che devono essere opportunamente disegnati).



ARREDO

IMP. ELETTR. E RISCALDAMENTO

part 04