

Tema n. 2

Prova pratica

Nel centro storico di Torino, all'interno dell'isolato Sant'Eligio (delimitato da via Giulio, via Bligny, via S. Chiara, via Piave) si prevede la demolizione dei bassi fabbricati lungo via Giulio e via Bligny (vd. Allegato 5) e la costruzione di un nuovo edificio a fronte continuo in aderenza a quelli esistenti.

Il nuovo edificio deve essere allineato lungo i fili edilizi delle vie S. Chiara, Piave, Giulio e Bligny, che delimitano l'isolato.

L'altezza di gronda deve essere inferiore o pari a quella dell'edificio, sede dell'Archivio di Stato, che si attesta su via Piave (17 m), il numero massimo di piani fuori terra 5.

Lo spessore massimo delle nuove maniche su strada è di 12 m.

Si deve prevedere la realizzazione di un parcheggio pubblico multipiano in sottosuolo di superficie pari alla SLP dei piani fuori terra..

È prevista la realizzazione di attraversamenti pedonali e piazze all'interno dell'isolato, in luogo delle corti.

La destinazione è a residenza collettiva e universitaria, comprendente i locali necessari al suo funzionamento come: mensa, bar e locali di svago, sala lettura, lavanderia, portineria, servizi igienici a servizio di zone collettive. Ai piani terreno e primo sono consentite le attività commerciali al dettaglio, artigianali, di servizio e terziarie.

Materiali forniti:

1. Stralci di cartografia storica.
2. Stralcio di Carta Tecnica Comunale in scala 1:500 con individuazione dei punti di presa delle fotografie.
3. Fotografie di cui al punto 2.
4. Fotografia aerea.
5. Stralcio di PRG.

È richiesto di sviluppare il progetto nei seguenti elaborati:

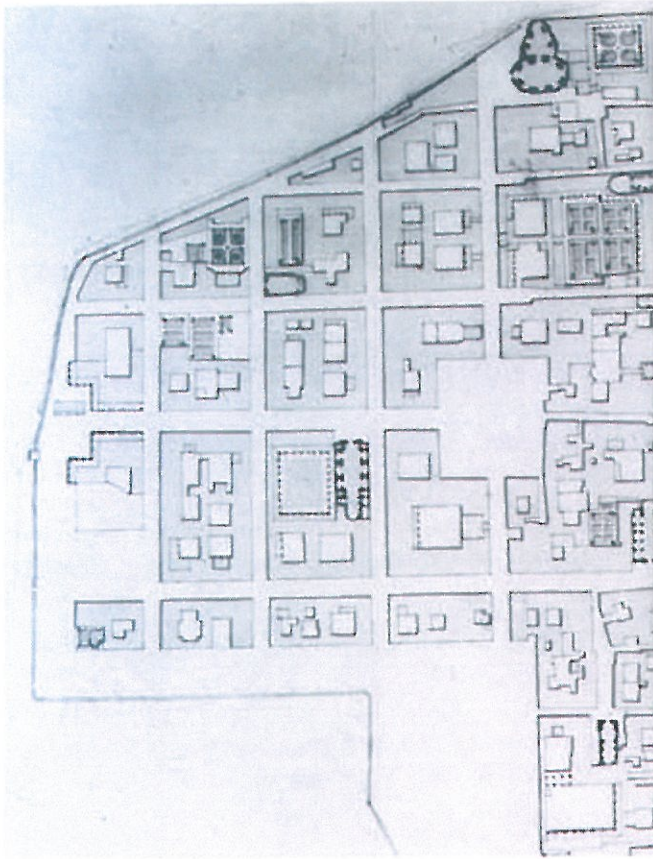
1. Pianta generale del piano terreno 1: 500 dell'intervento in cui siano evidenziati i rapporti degli edifici con gli spazi aperti interni ed esterni all'isolato. In tale elaborato dovrà essere indicato con linea tratteggiata l'ingombro della struttura interrata a parcheggio.
2. Sezione significativa 1: 500 con la disposizione delle funzioni.
3. Pianta del piano terra e dei piani significativi, prospetto e sezione trasversale di una porzione di edificio. in scala 1:100 (La porzione di edificio da prendere in considerazione, per lo sviluppo al 1:100, dovrà avere uno sviluppo di almeno 30 m; si suggerisce di comprendere almeno un blocco di distribuzione verticale).

Prova scritta

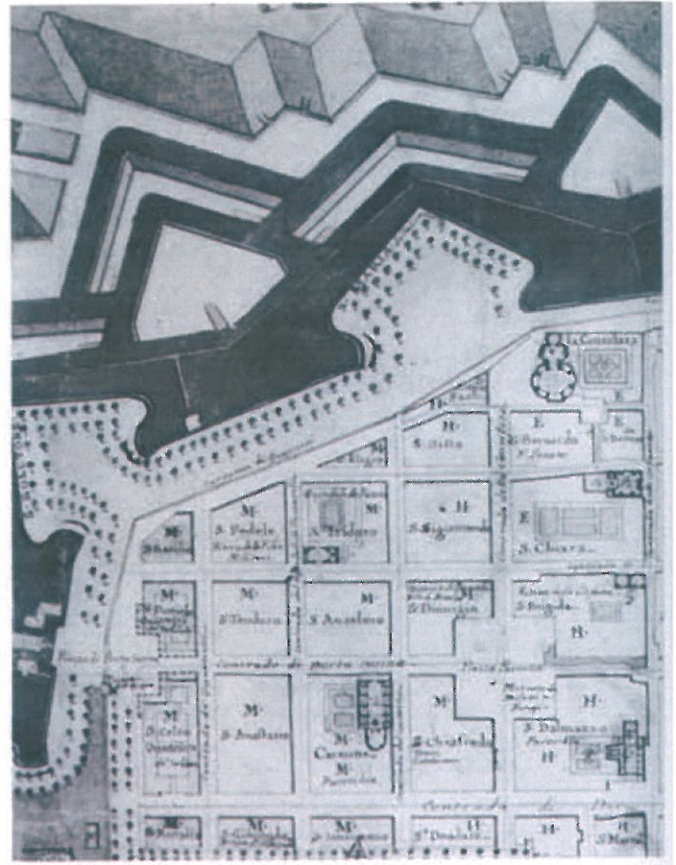
In due facciate protocollo riassumere

1. Il principio compositivo.
2. I materiali e sistema costruttivo.

Non verranno presi in considerazione testi che eccedono le due facciate protocollo. Tale inadempienza comporterà la valutazione insufficiente della prova nel suo complesso.



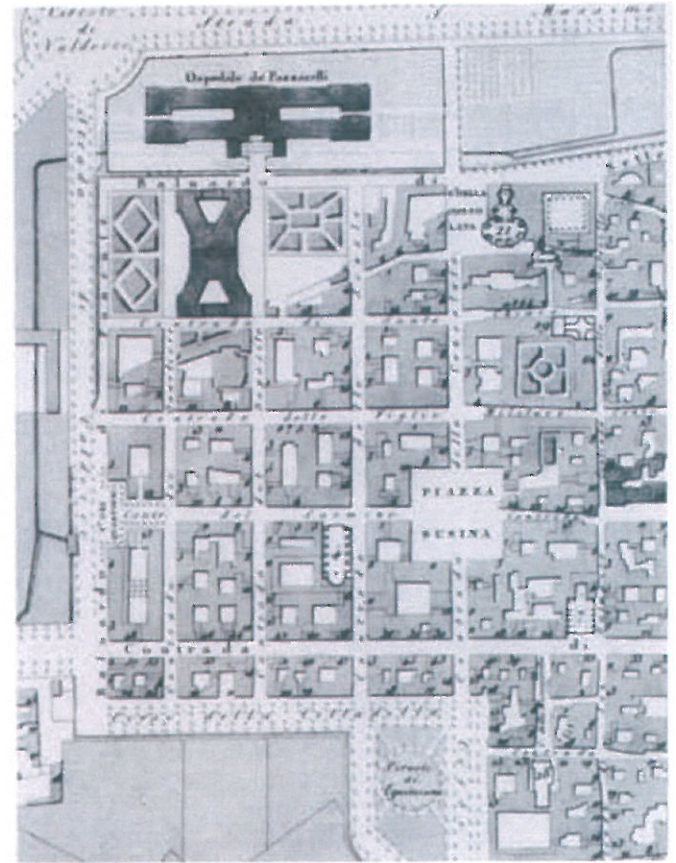
Tav. 1 - Stralcio della Copia della carta dell'interno della Città [...], redatta verso il 1765; 1:6.000 c.a (AST, Corte, Carte top. per A e B, Torino, 16).

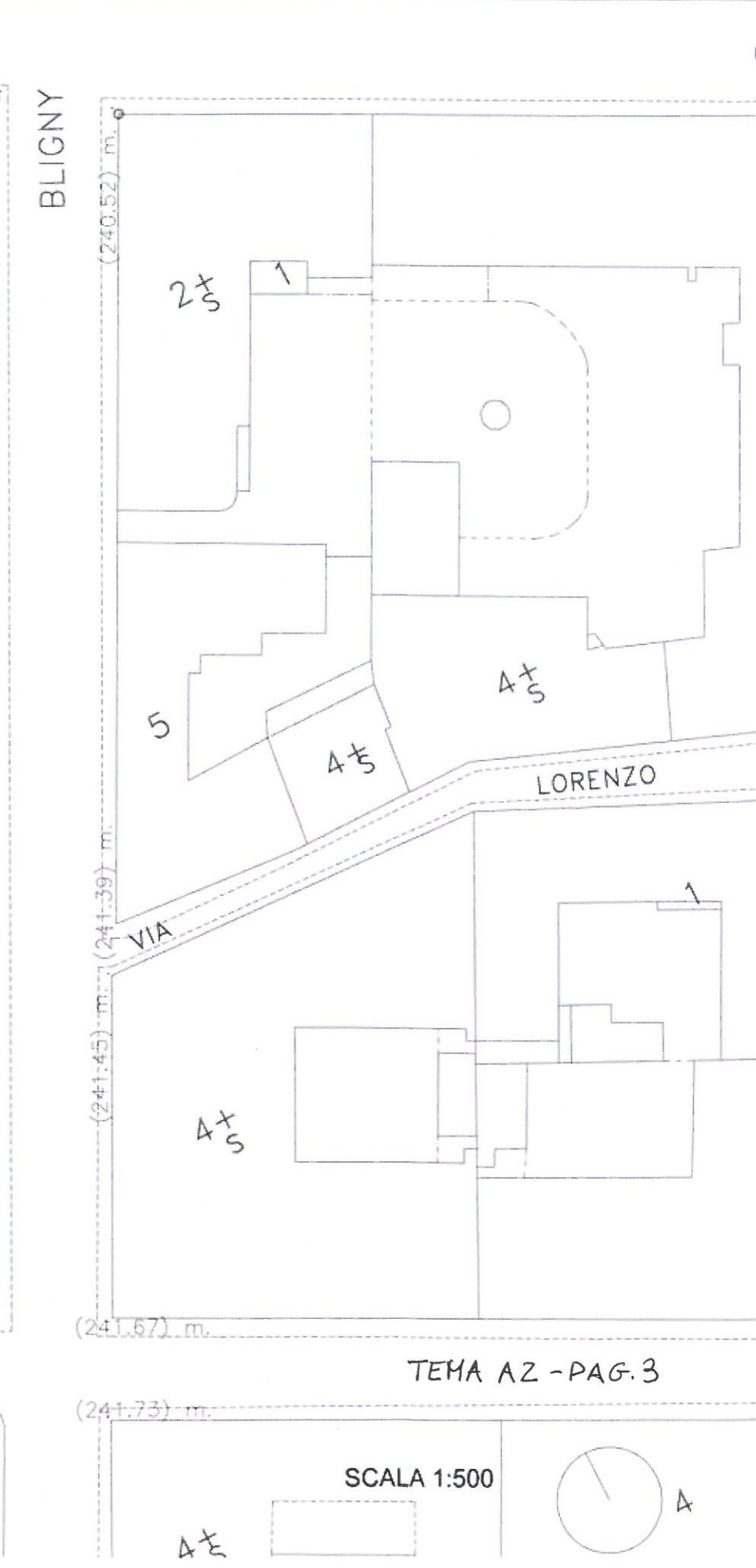
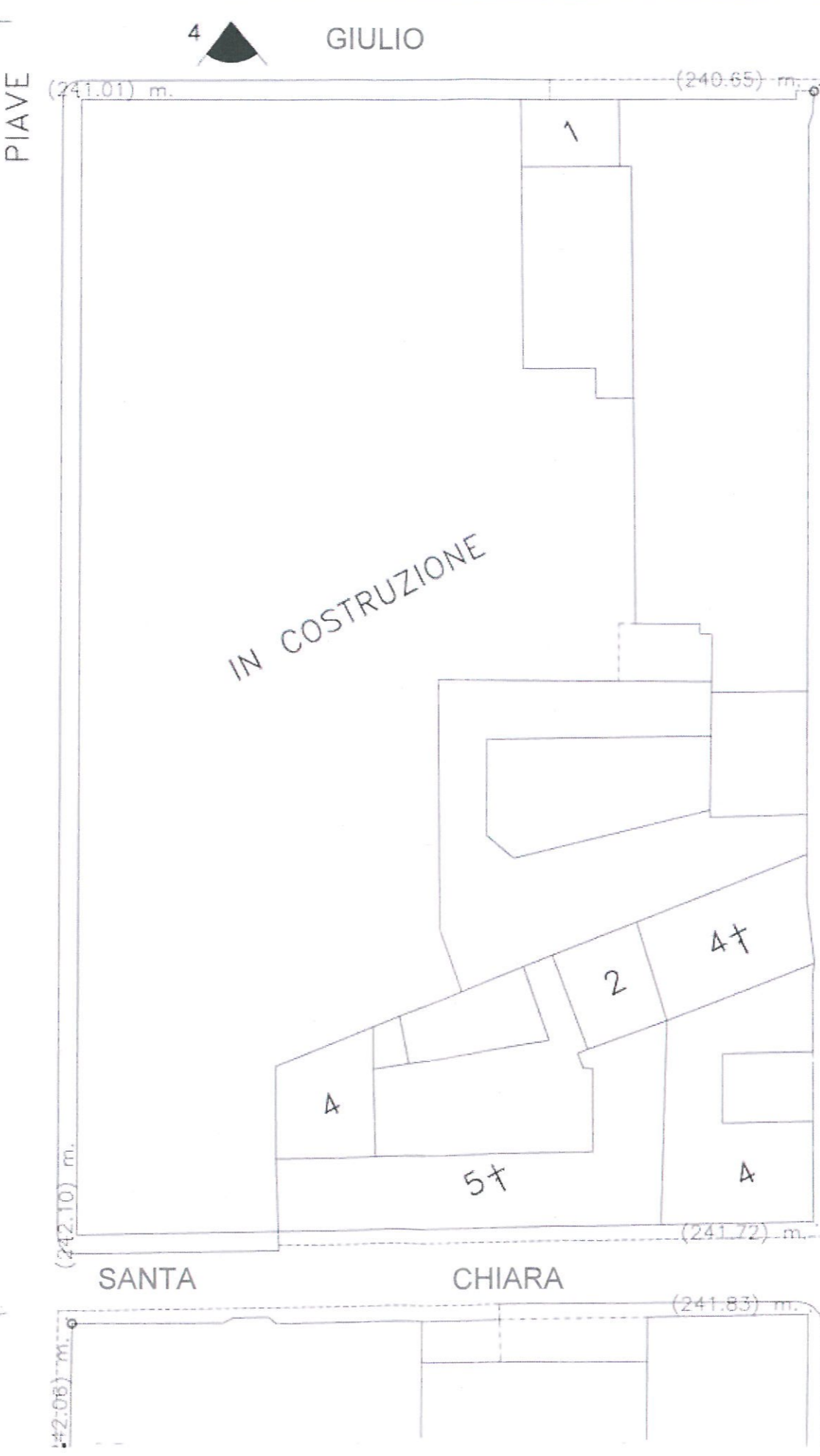
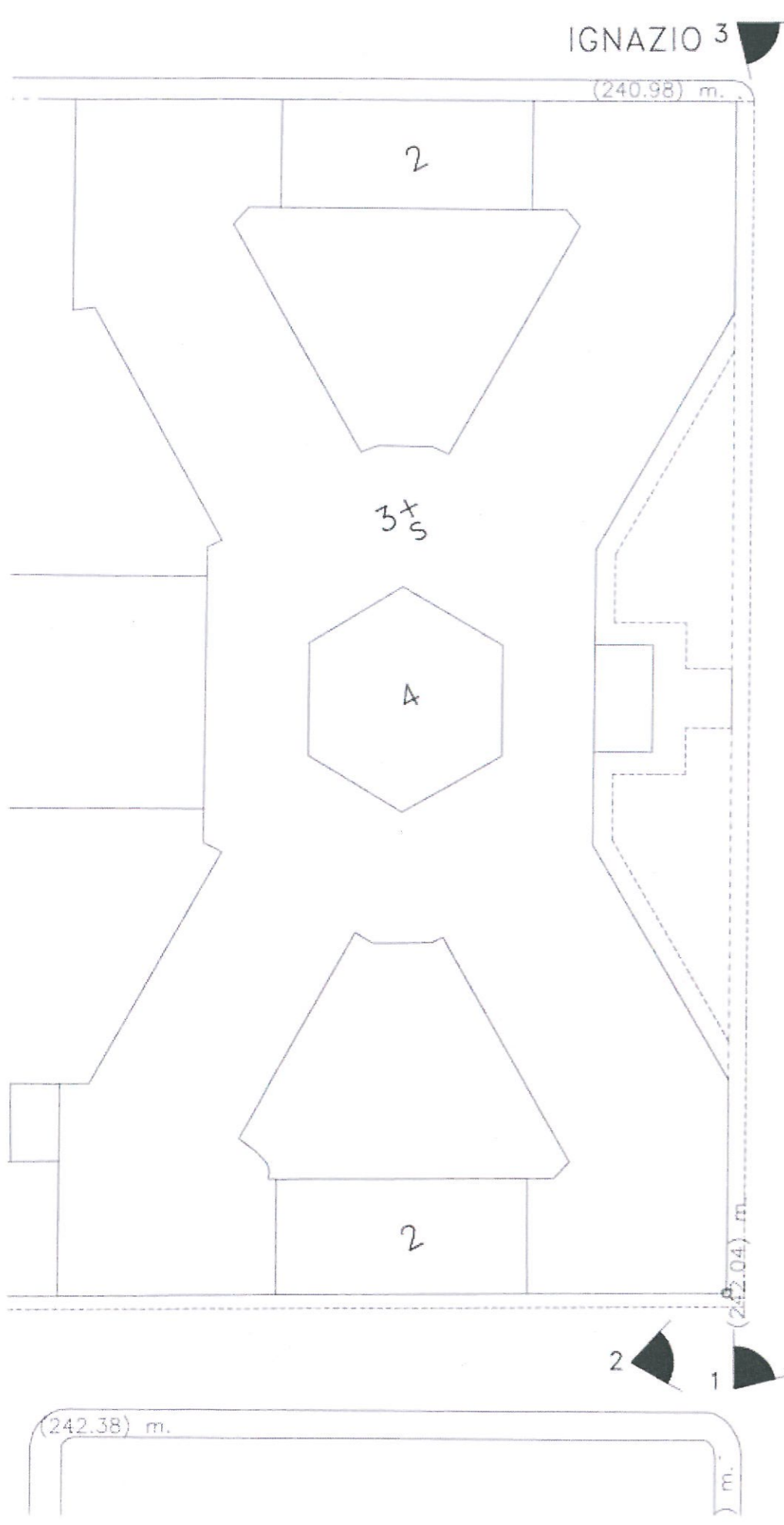
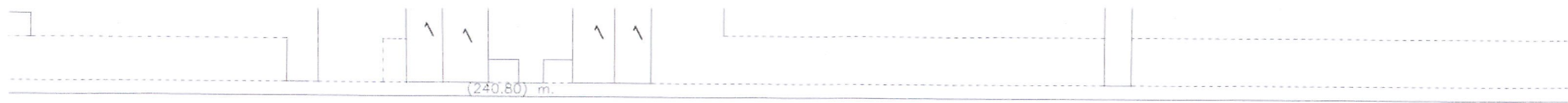


Tav. 2 - Stralcio della Pianta geometrica della Reale città, e cittadella di Torino [...], di L. A. GALLETTI del 1790; 1:6.000 c.a (ASCT, Tipi e disegni, 64-2-13).

Tav. 3 - Stralcio della Carta geometrica della Real Città di Torino e sue allianze [...] di Andrea GATTI: 1:6.000 c.a (litografata a Torino nel 1823).

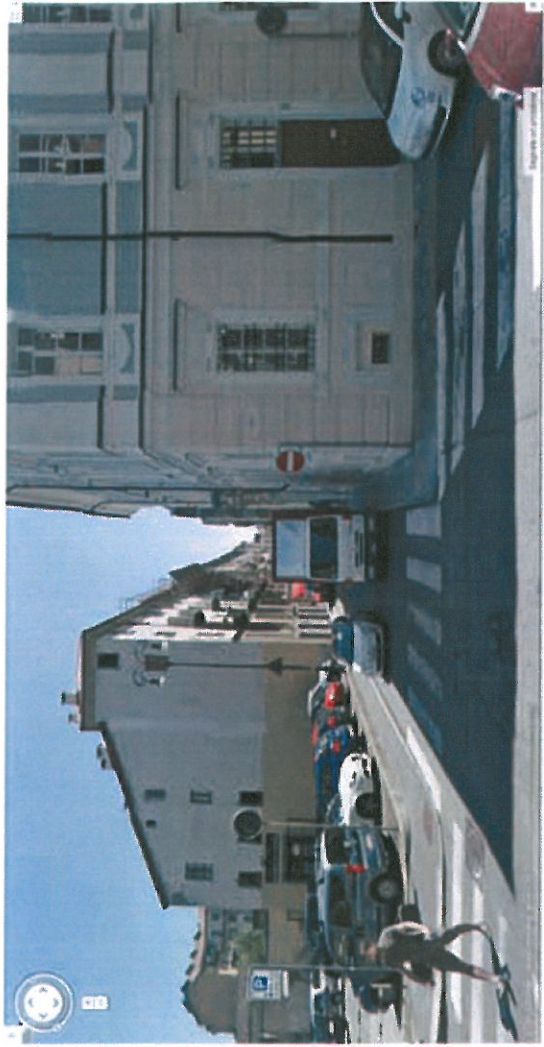
Tav. 4 - Stralcio della Pianta sulla Città e Borghi [...], litografia del 1852 su disegno di G. Davicini.







1



2



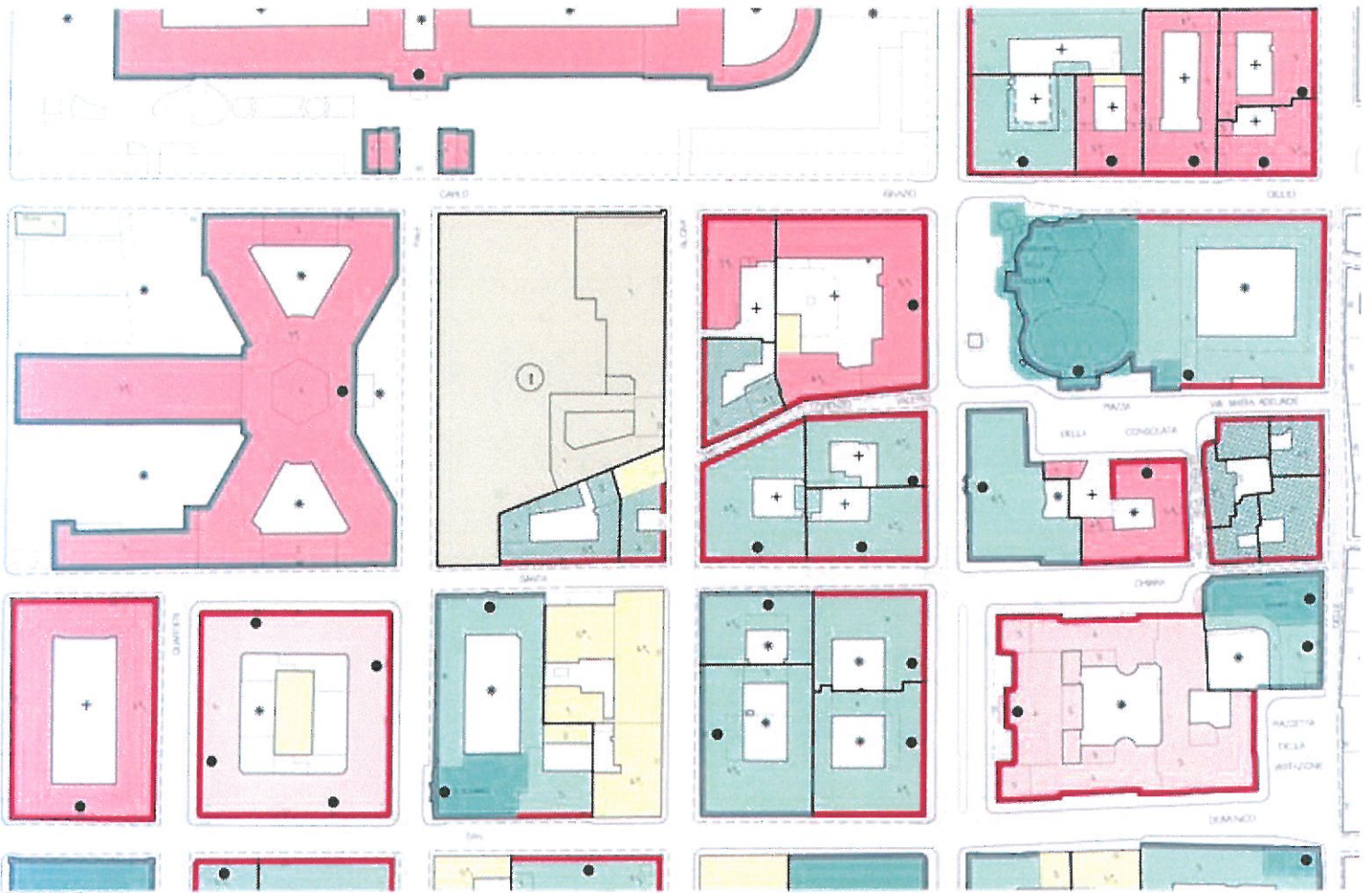
3



4

TEMA A2 - PAG.4





Legenda

Individuazione dei gruppi di edifici

	Edifici di gran prestigio
	Edifici di rilevante interesse
	Edifici della costruzione ottocentesca della città
	Edifici del complesso di via Roma
	Edifici del periodo tra le due guerre
	Edifici recenti

Qualità relative alle parti di edifici

	Fronti di architettura uniforme, fronti di notevole pregio
	Fronti caratterizzanti ambienti urbani
	Androni collegati con cortili e con giardini privati
	Spazi di cortile e giardino privato improntati a un disegno architettonico di prestigio
	Spazi di cortile e giardino privato improntati a un disegno architettonico coerente
	Tessuti "minori" residui
	Tessuti ad alta densità edilizia

Modalità di attuazione

	Suddivisione delle cellule
	Edifici complessi
Aree soggette a particolare normativa	
	Perimetro di studio
	Area delle Porte Palatine
	Aree da trasformare

STRALCIO PRG

SCALA 1:2000

