

SISTEMAZIONE DEGLI IMPIANTI FERROVIARI
DI
TORINO

LINEA DI MILANO

PROFILO RELATIVO AL PROGETTO B

Scala } per le distanze 1: 10000.
per le altezze 1: 200.

ARI

Stazione di Torino P. N.

Livello del mare a metri 230.00

Quote del Piano del ferro

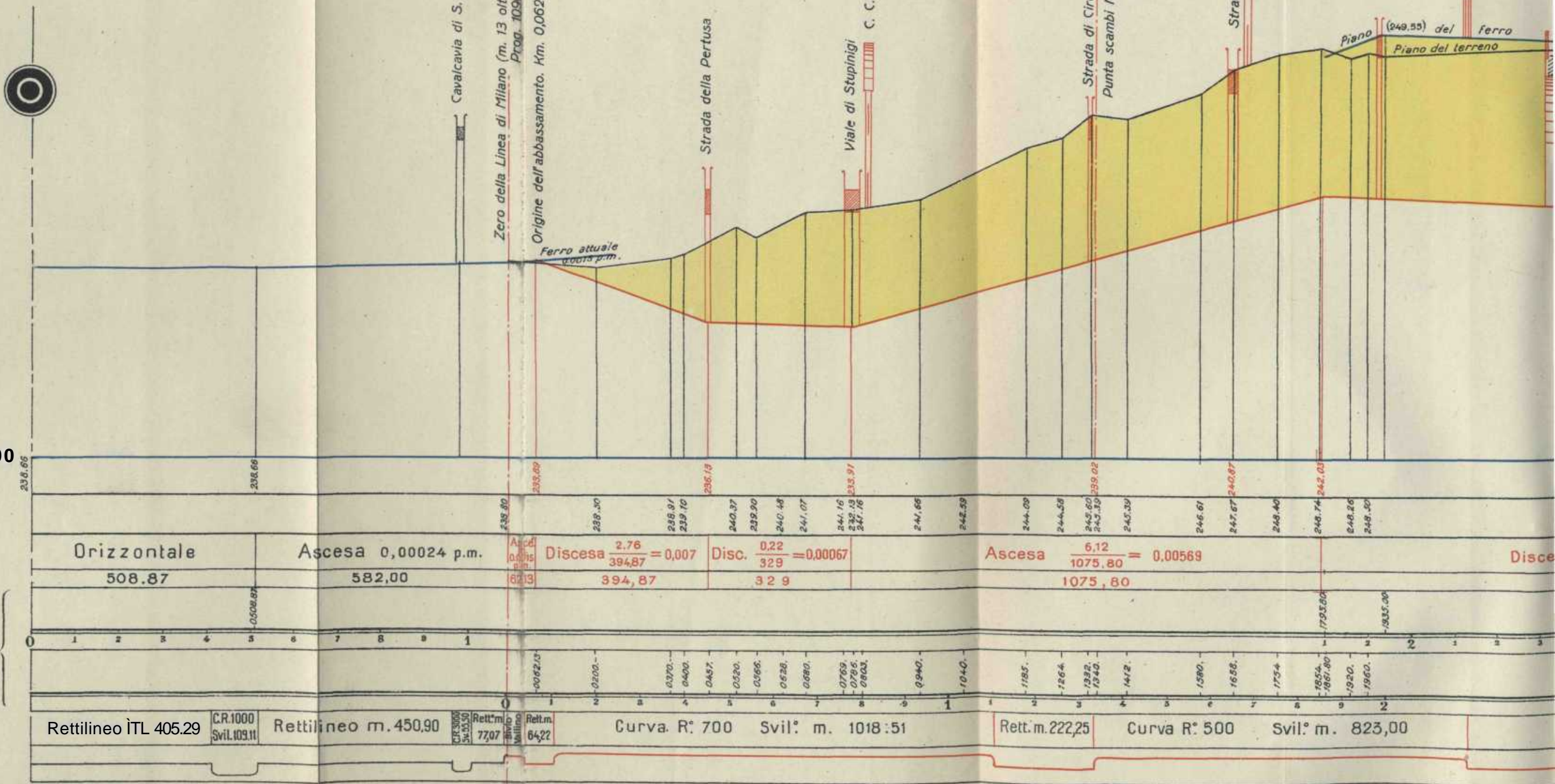
Quote del terreno

Livellette.
Distanze parziali

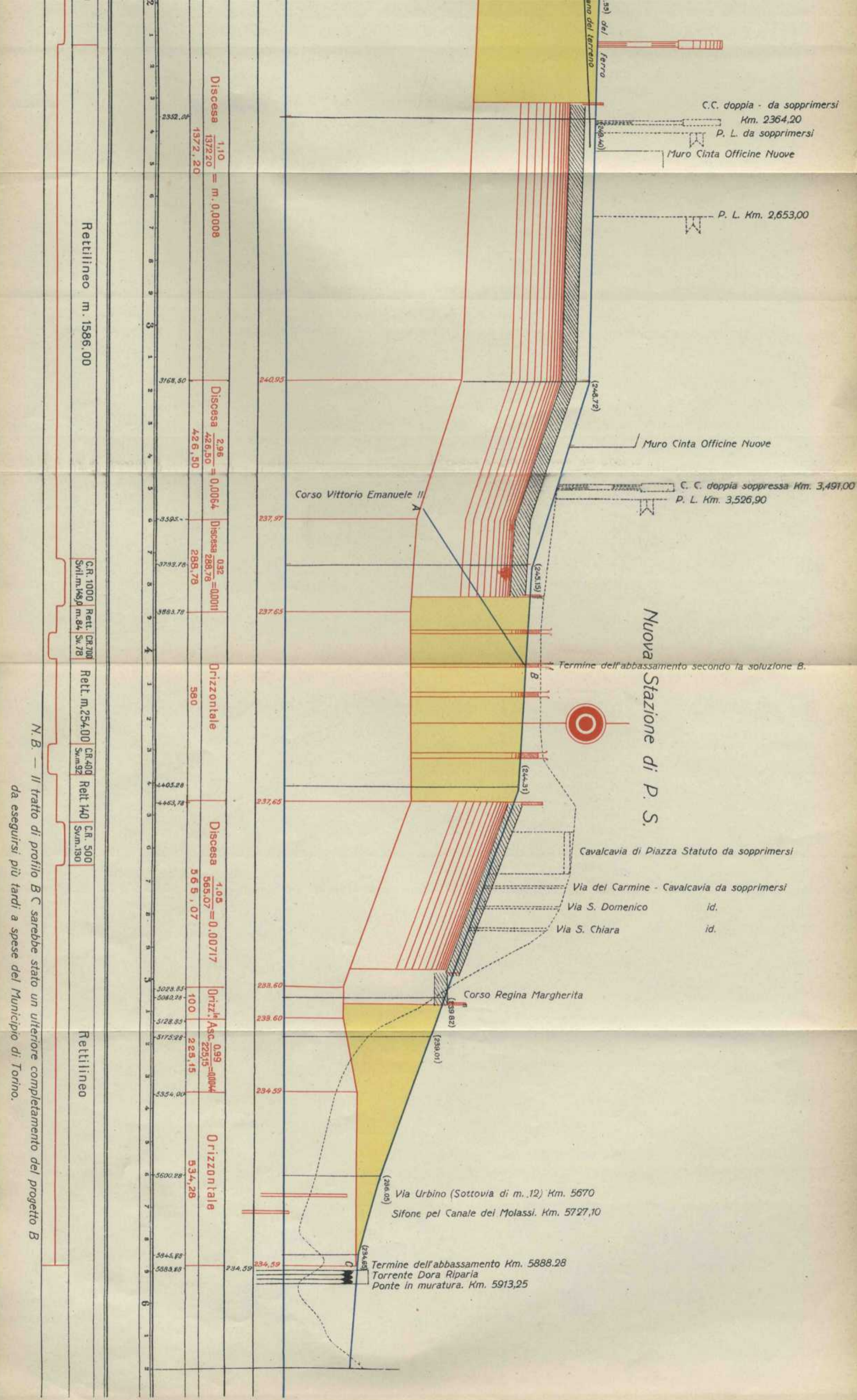
Progressive

Rettilinei e Curve

Andamento della linea



C. C. da demolirsi e ricostruirsi



C.C. doppia - da sopprimersi
 Km. 2364,20
 P. L. da sopprimersi
 Muro Cinta Officine Nuove

P. L. Km. 2,653,00

Muro Cinta Officine Nuove

C. C. doppia soppressa Km. 3,491,00
 P. L. Km. 3,526,90

Nuova Stazione di P. S.

Termine dell'abbassamento secondo la soluzione B.

Cavalcavia di Piazza Statuto da sopprimersi

Via del Carmine - Cavalcavia da sopprimersi

Via S. Domenico id.

Via S. Chiara id.

Corso Regina Margherita

Via Urbino (Sottovia di m. 12) Km. 5670
 Sifone per Canale dei Molassi. Km. 5727,10

Termine dell'abbassamento Km. 5888,28
 Torrente Dora Riparia
 Ponte in muratura. Km. 5913,25

Discesa $\frac{1,10}{1372,20} = m. 0,0008$

Discesa $\frac{2,95}{426,50} = 0,00064$

Discesa $\frac{0,32}{288,78} = 0,0011$

Orizzontale 580

Discesa $\frac{1,05}{565,07} = 0,0017$

Orizz. Asc. $\frac{0,99}{225,15} = 0,0044$

Orizzontale 534,28

Rettilineo m. 1586,00

C.R. 1000 Svil. m. 145,0
 Rett. CR 700 Sv. 78

Rettilineo m. 254,00

CR 400 Sv. 92

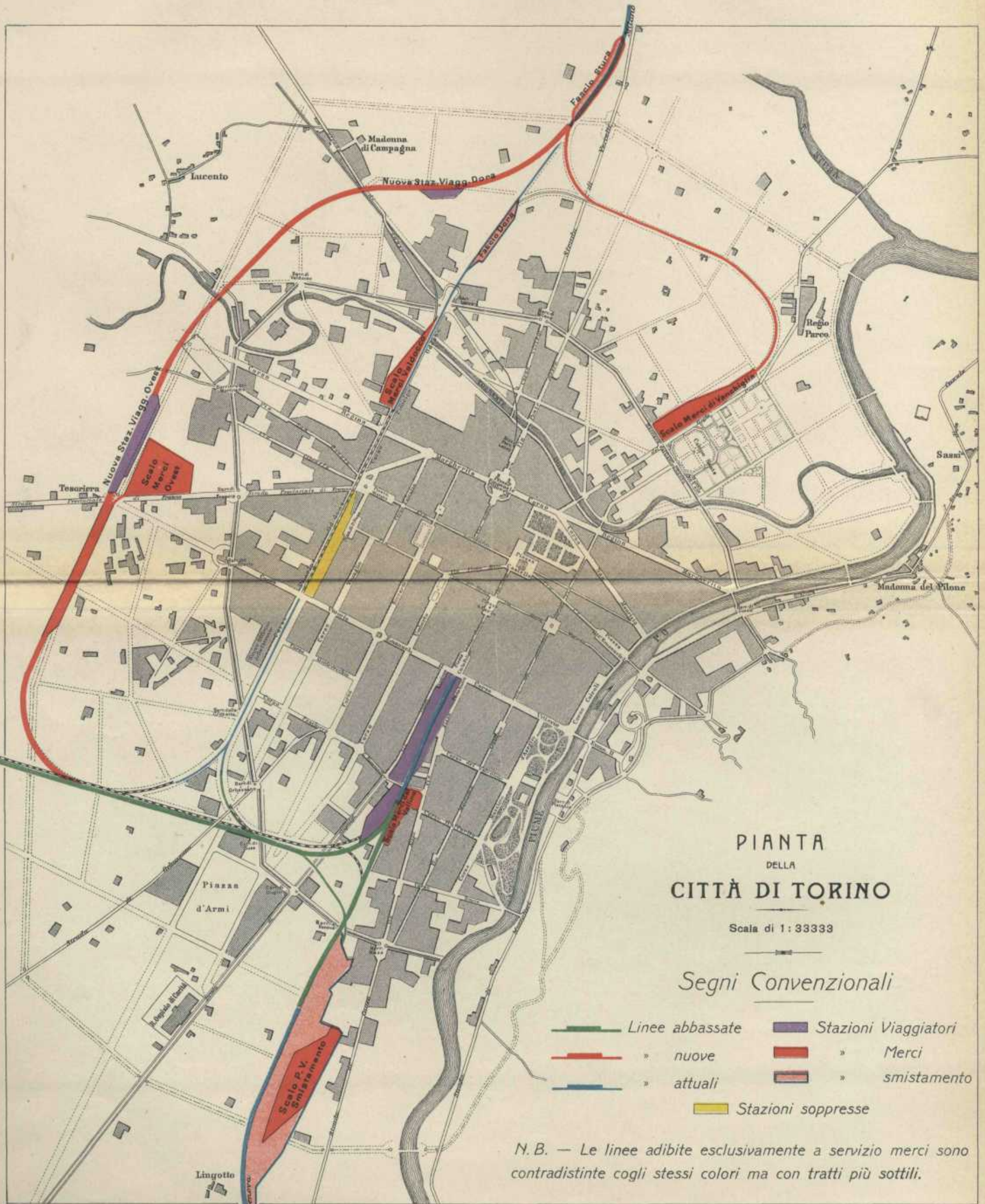
Rettilineo m. 140

CR 500 Sv. 130

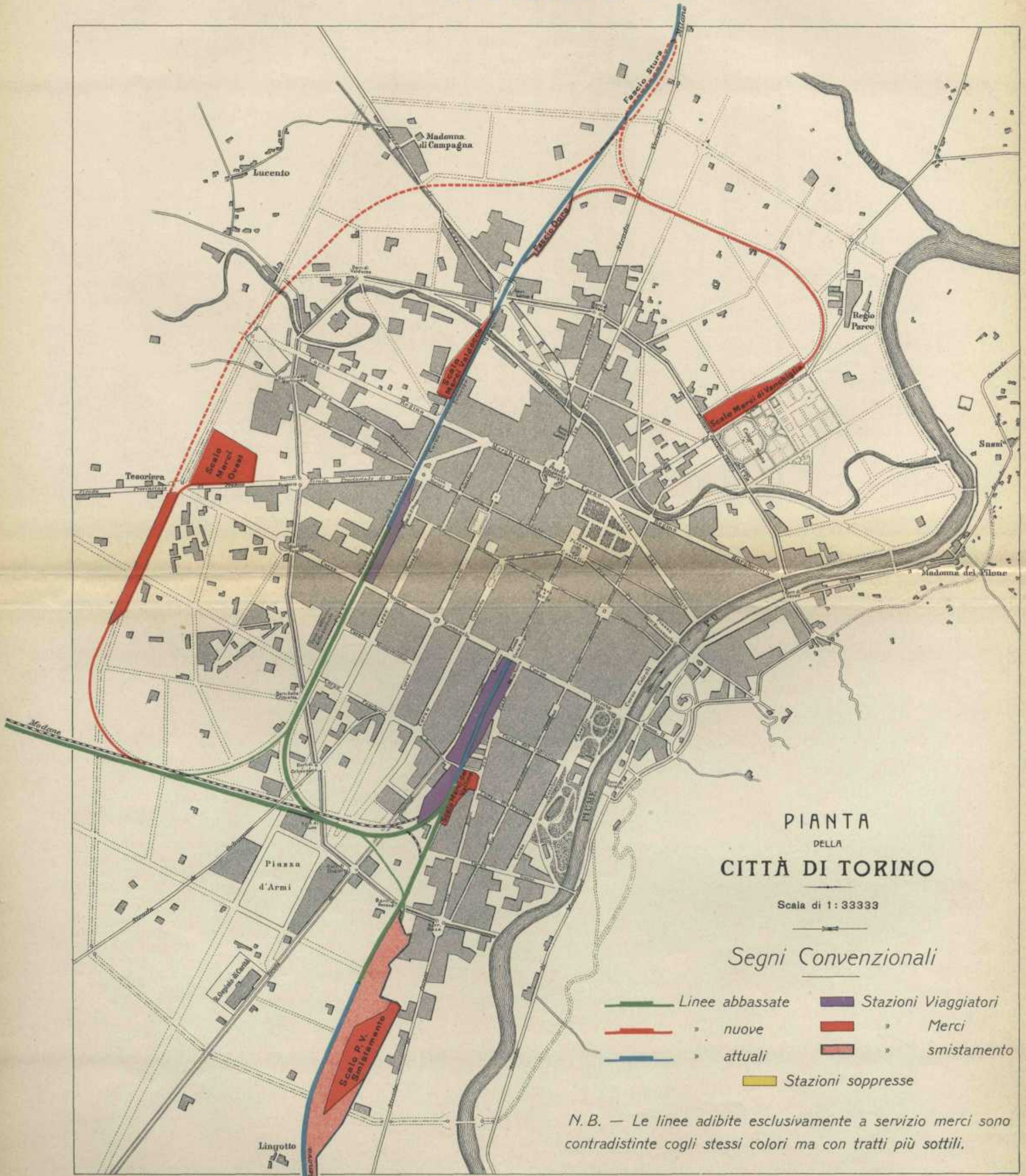
Rettilineo

N. B. - Il tratto di profilo B C sarebbe stato un ulteriore completamento del progetto B da eseguirsi più tardi a spese del Municipio di Torino.

SOLUZIONE A



SOLUZIONE B



PIANTA DELLA CITTÀ DI TORINO

Scala di 1:33333

Segni Convenzionali

- Linee abbassate
- nuove
- attuali
- Stazioni Viaggiatori
- Merci
- smistamento
- Stazioni soppresse

N.B. — Le linee adibite esclusivamente a servizio merci sono contraddistinte cogli stessi colori ma con tratti più sottili.