

**Politecnico di Torino**  
**Esami di Stato per l'abilitazione all'esercizio della professione di Architetto**  
**Prima sessione 2014 – 18 giugno 2014**  
**Sezione A – SETTORE ARCHITETTURA**

**PROVA PRATICA. Tema 1**

Il lotto evidenziato nella planimetria appartiene al territorio di una comunità montana posta a 500 msl. E' occupato da un edificio rurale e inserito in una borgata che dista circa 3 km dal centro comunale.

A partire dai caratteri del contesto che si evincono dalla documentazione fornita, il/la candidato/a sviluppi il progetto di trasformazione dell'edificio in tre/quattro unità abitative. Il progetto deve comprendere sia il recupero della preesistenza, sia il suo ampliamento. che non deve superare il 20% della cubatura esistente.

Sono richiesti i seguenti elaborati grafici:

- Piante, prospetti e sezioni in scala 1:200
- Piante e sezioni di una unità abitativa in scala 1:100
- Particolari costruttivi significativi in scala 1:20

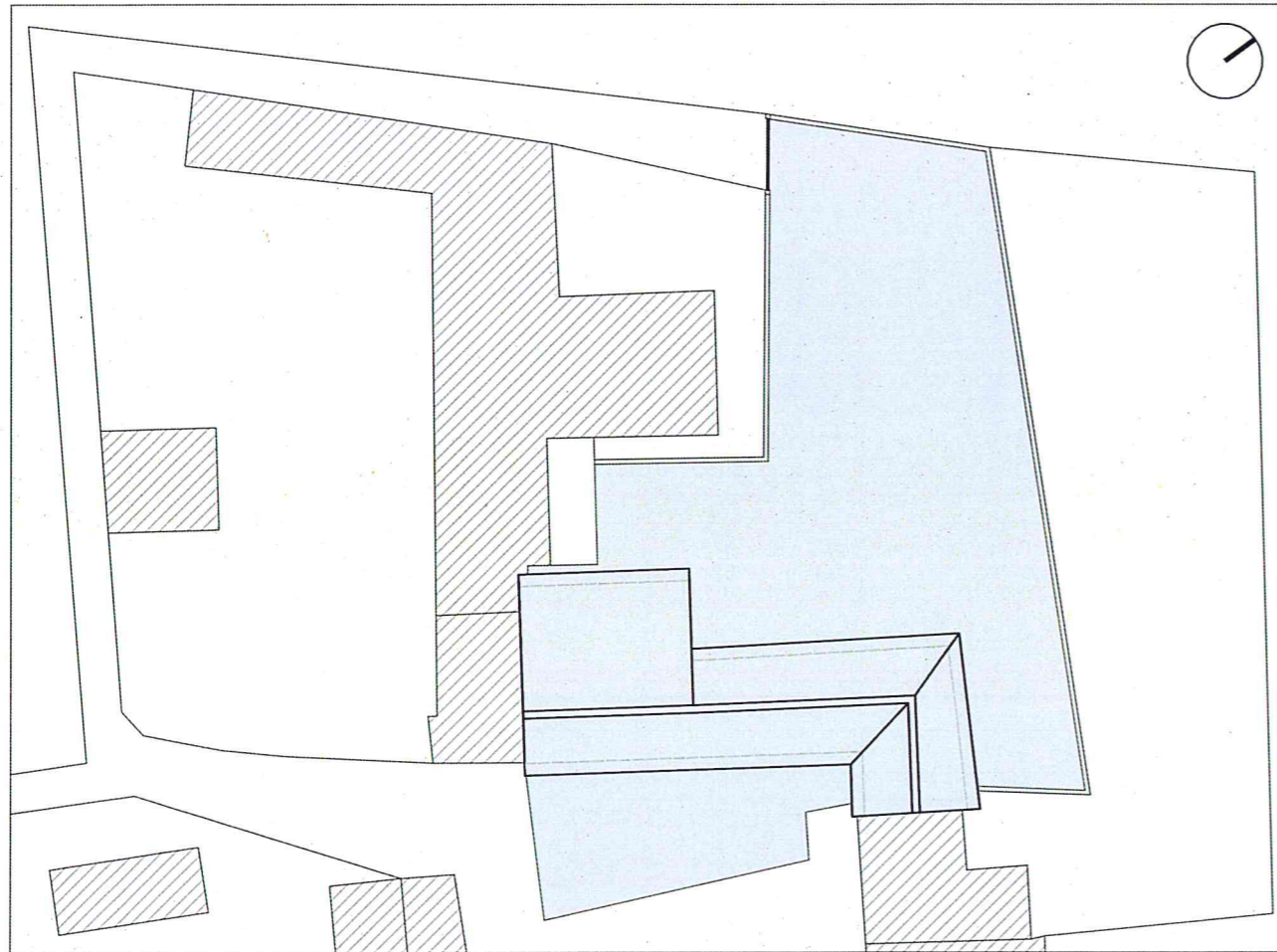
Eventuali schizzi assonometrici o prospettici dell'intervento, potranno essere redatti al fine di valorizzare l'idea progettuale

Vedi Allegati

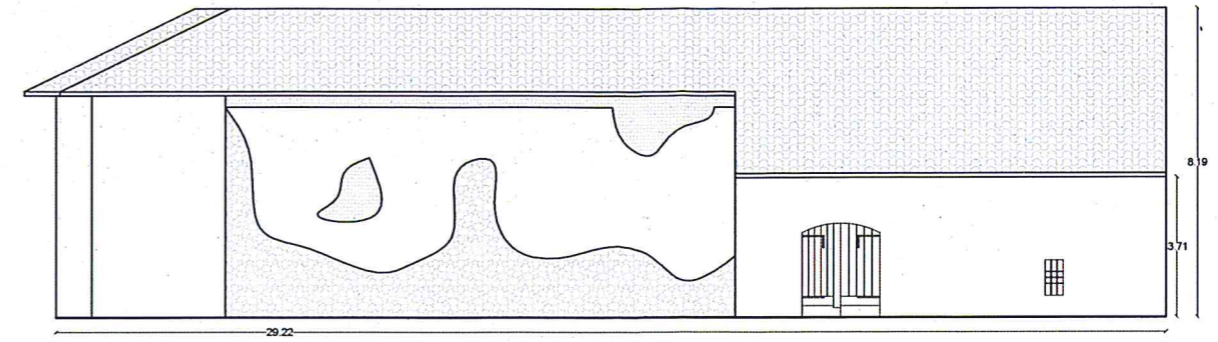
**PRIMA PROVA SCRITTA**

In una relazione di non oltre 5 pagine, il/la candidato/a descriva i criteri che sono alla base della scelta progettuale, mettendo in evidenza - eventualmente anche mediante schizzi esemplificativi - l'organizzazione distributiva degli spazi abitativi e l'inserimento degli elementi strutturali. E' richiesta altresì la descrizione delle modalità attraverso le quali il/la candidato/a ritiene si possano soddisfare le normative in materia di contenimento dei consumi energetici e di sfruttamento delle fonti di energia rinnovabili mediante accorgimenti di carattere ambientale e tecnologico volti a valorizzare l'architettura dell'edificio.

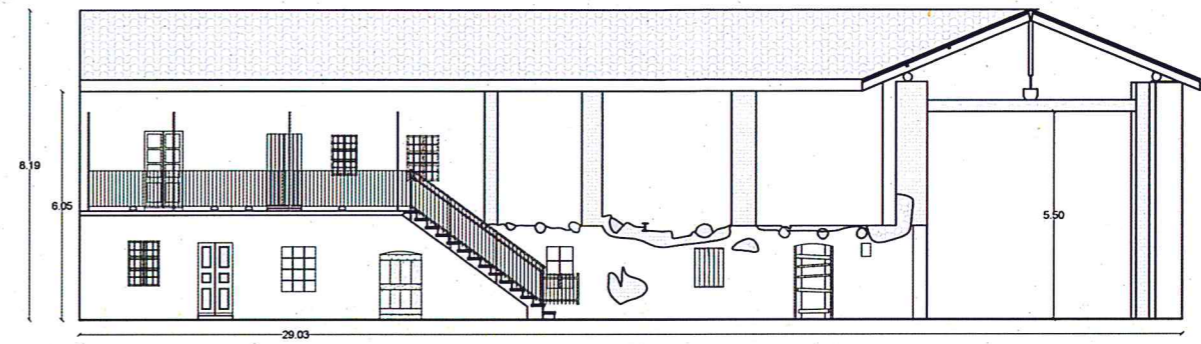
# PLANIMETRIA GENERALE 1:500



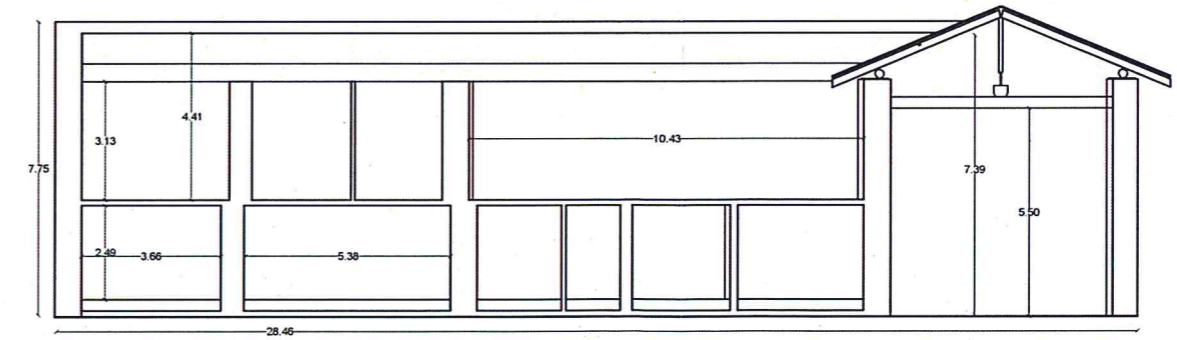
## PROSPETTO OVEST



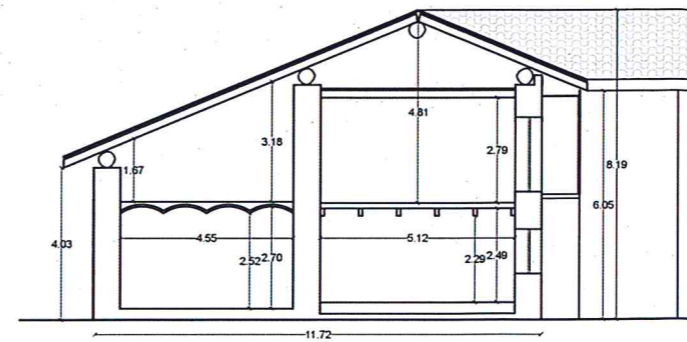
## PROSPETTO EST



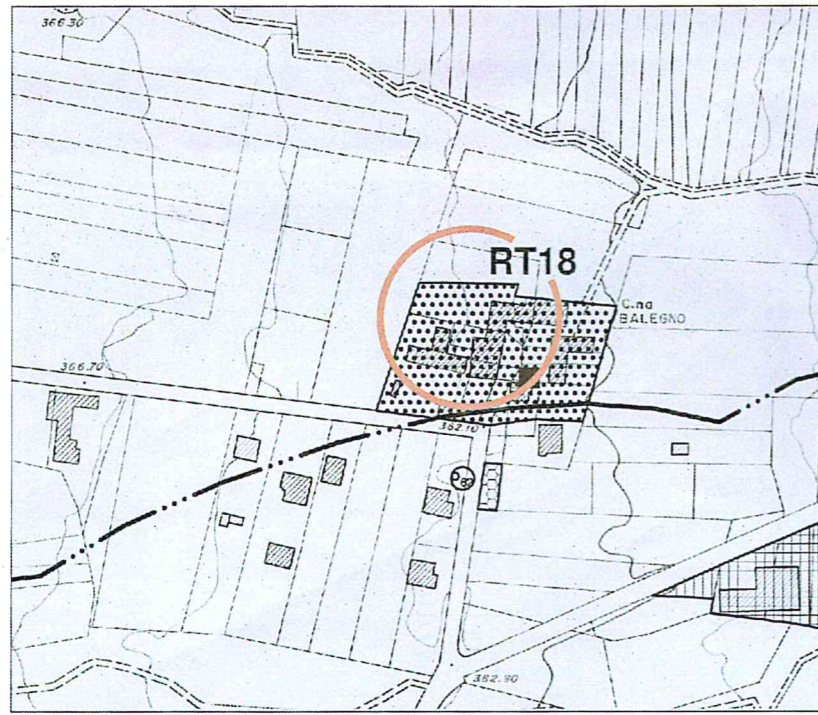
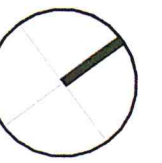
## SEZIONE AA'



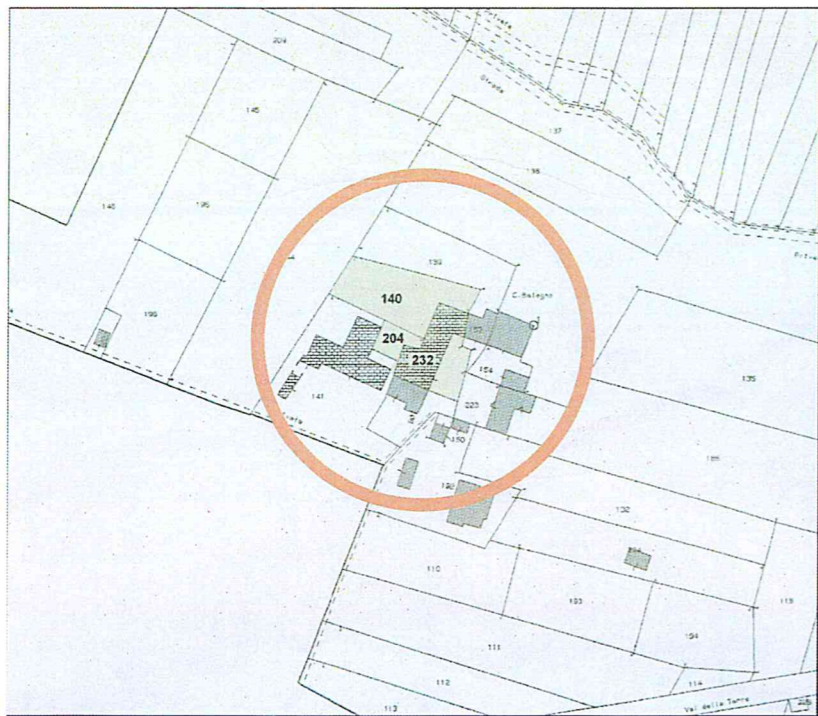
## SEZIONE BB'



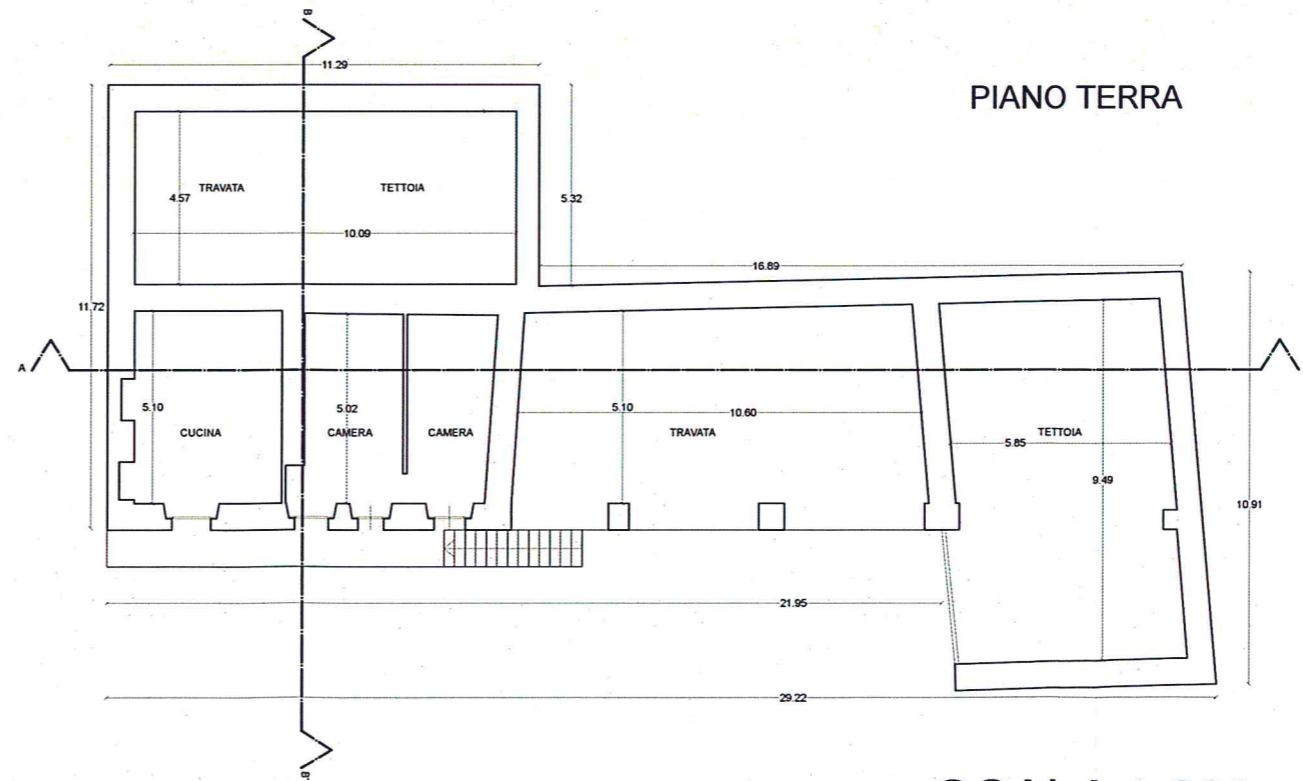
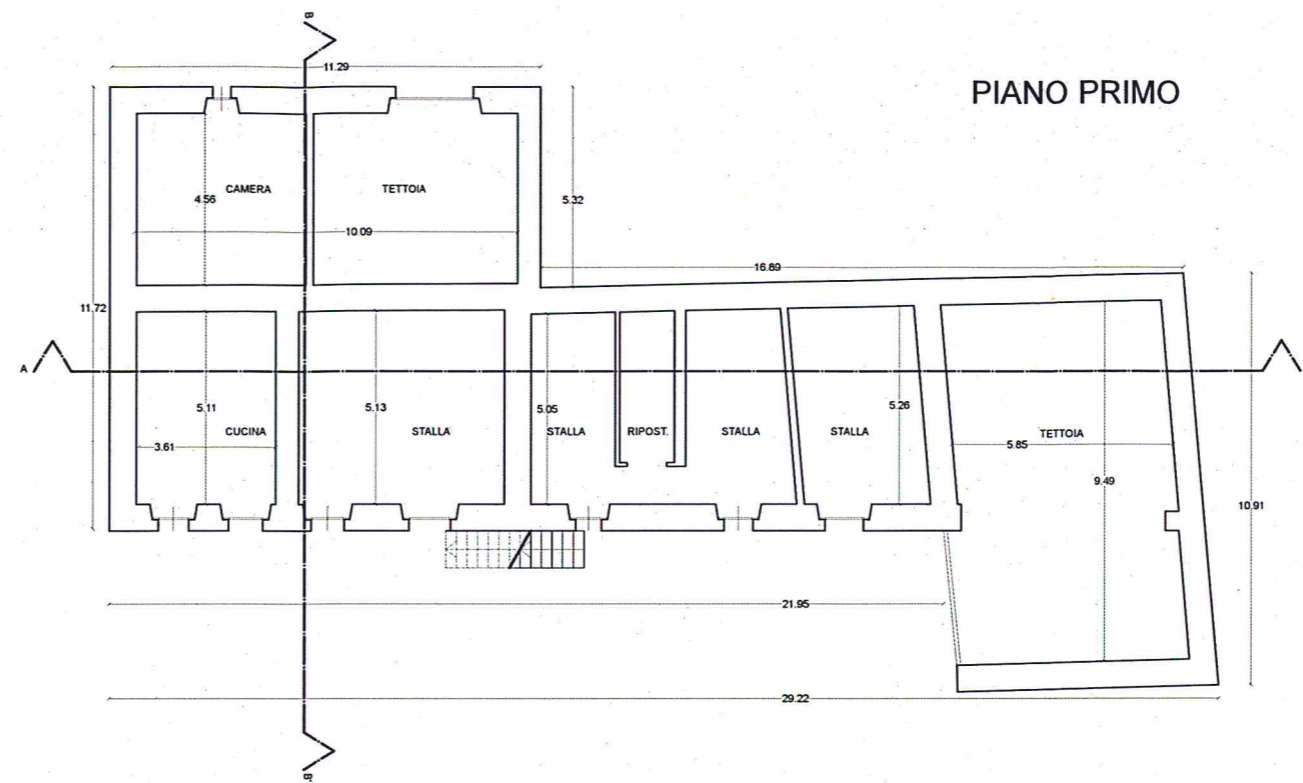
SCALA 1:200



ESTRATTO DI PRGC



ESTRATTO DI MAPPA CATASTALE



SCALA 1:200



Foto 1



Foto 2



Foto 3



Foto 4