

## Tema n. 1

### PROVA PRATICA

Intervento di nuova edificazione residenziale in lotto urbano

*Il progetto dovrà tenere conto delle seguenti indicazioni normative:*

- Area Normativa: R3.
- Indice Fondiario: 1,35 m<sup>2</sup>/m<sup>2</sup>.
- Superficie fondiaria: 348,15 m<sup>2</sup>.
- Superficie Lorda di Pavimento consentita: 470,00 m<sup>2</sup>.
- Superficie Copribile: 2/3 superficie del lotto.
- Area Verde necessaria: 50% della superficie libera.
- Spazio per lo stoccaggio dei rifiuti: 0,005 x slp.
- Area a parcheggio per le biciclette: 0,01 x slp.
- Area a parcheggi: 0,1 (m<sup>2</sup>/m<sup>3</sup>) del volume in progetto.
- H. max: come da R.E. (non superiore alla linea di colmo dell'edificio attiguo più alto).
- Distanza tra fabbricati: aderenza o > 10 m.
- Distanza da confini privati: aderenza o > 5 mt rispetto al filo dello stabile o al filo edilizio.
- Interventi interni all'area normativa: I parcheggi devono essere realizzati nel sottosuolo anche con impianti meccanizzati di movimentazione.
- Piano terreno: destinazione d'uso commerciale o residenziale (in quest'ultimo caso, quota di pavimento sopraelevata di 1,5 m rispetto alla quota stradale).

*Elaborati richiesti:*

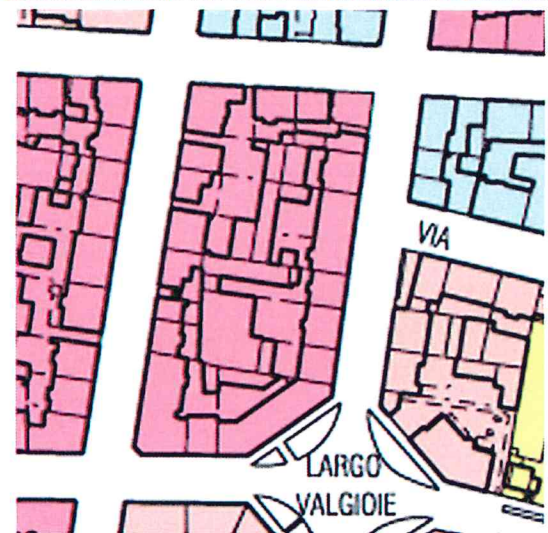
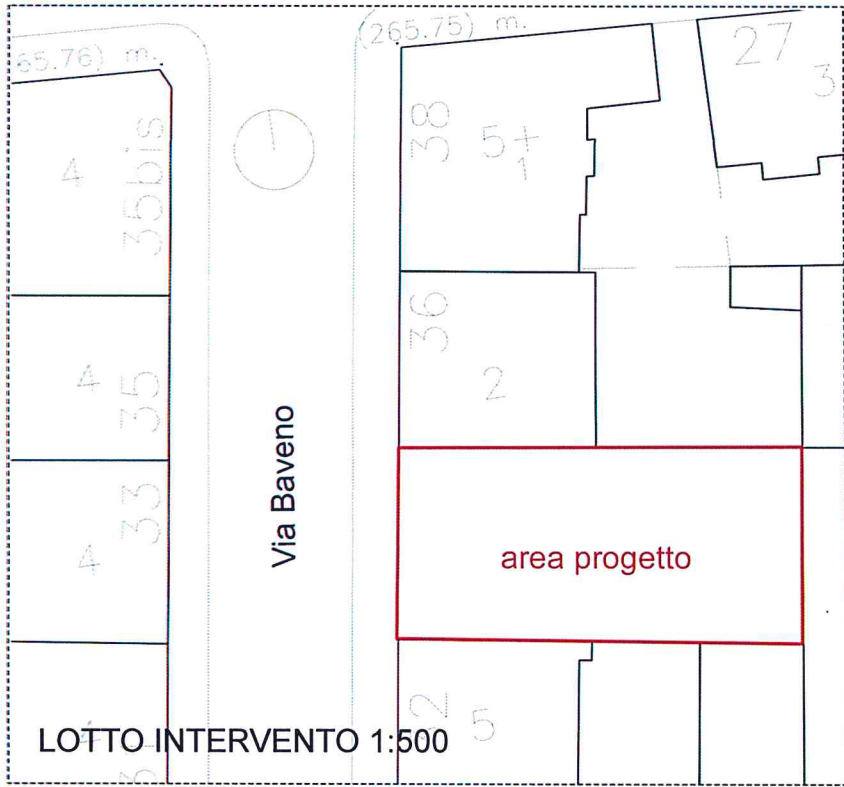
- Inserimento urbano in planimetria e pianta del piano interrato, in scala 1:200.
- Prospetto su strada e su giardino, in scala 1:200
- Pianta del piano terra e dei piani tipo, in scala 1:100, con ingombro di massima degli arredi e delle apparecchiature igienico-sanitarie.
- Sezioni rappresentative, in scala 1:100.
- Particolari costruttivi di facciata, in scala 1.20/1:10 o schizzi significativi.

### PRIMA PROVA SCRITTA

Illustrazione dei sistemi costruttivi utilizzati per la realizzazione dell'edificio progettato nella prova pratica e descrizione dei criteri seguiti per il dimensionamento strutturale e la scelta dei materiali costruttivi e di facciata.

Dimensionamento di massima di un elemento strutturale caratterizzante (pilastro tipo/solaio tipo).

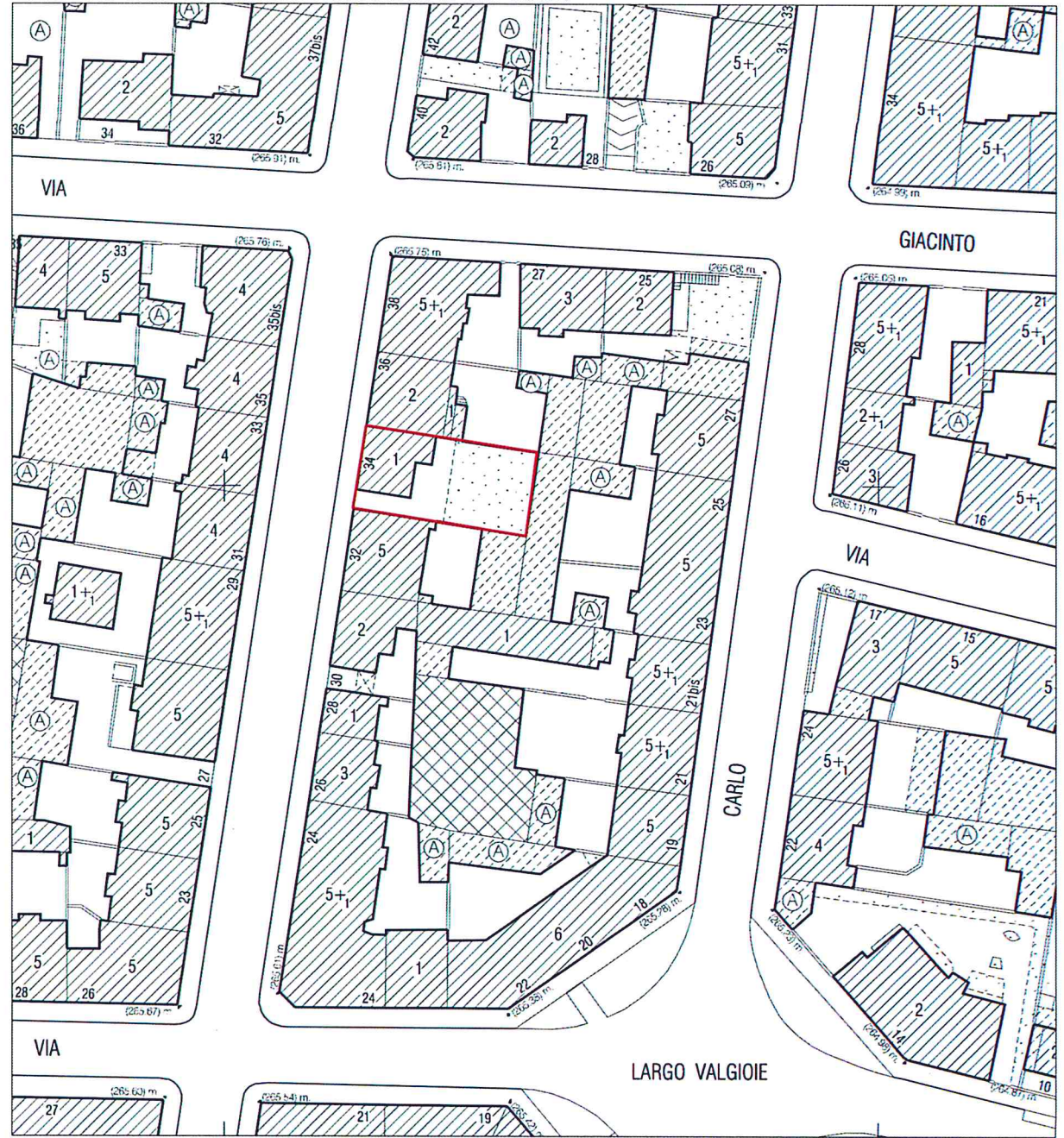




ESTRATTO PRG

Tema n. 1

PROVA PRATICA  
Intervento di nuova edificazione residenziale in lotto urbano

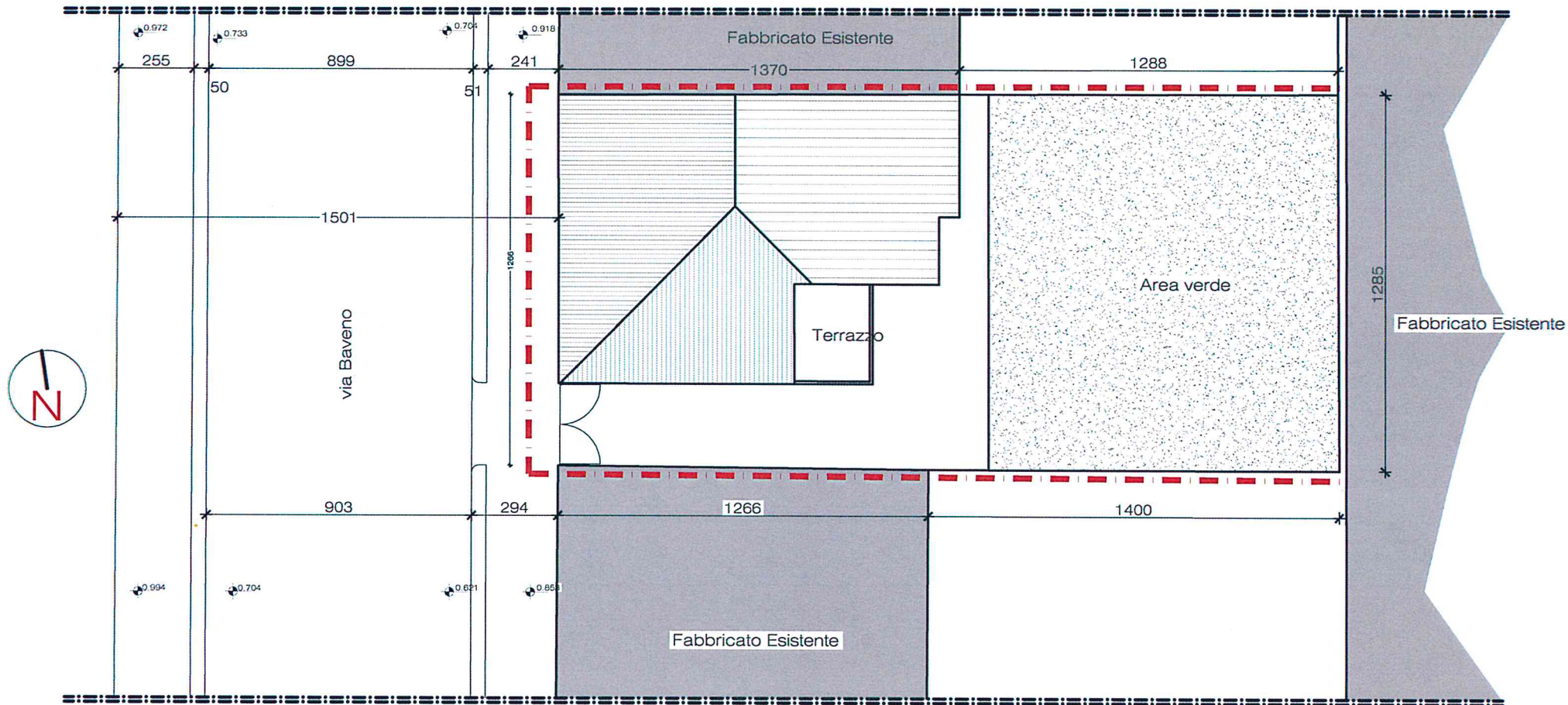


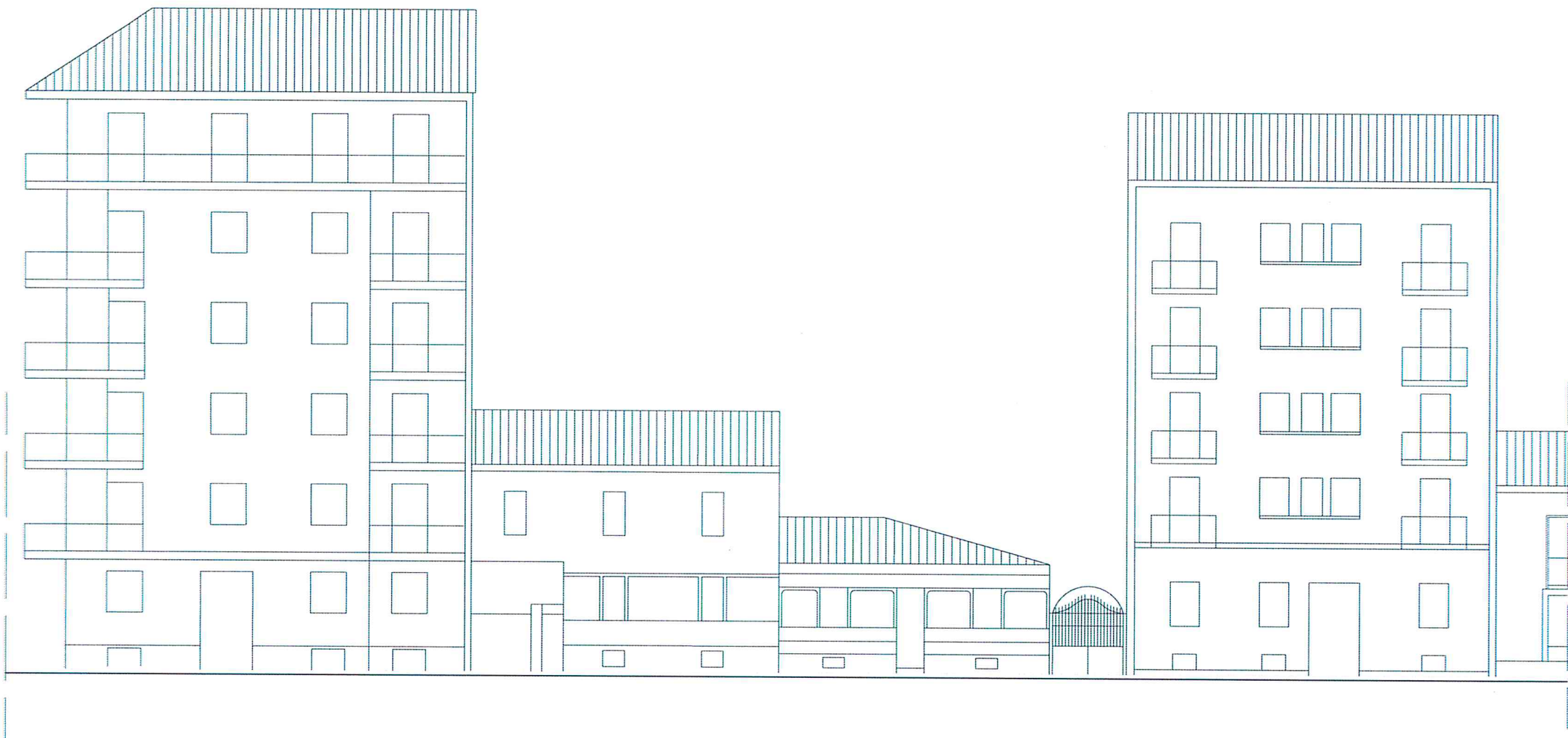
ESTRATTO CTC











PROSPETTO SU VIA BAVENO 1:200





