

## PROVA PRATICA

sviluppo grafico di un progetto esistente e stesura grafica di un particolare architettonico.

A partire dalla documentazione grafica e fotografica fornita di un noto edificio contemporaneo destinato a casa d'abitazione unifamiliare, si richiede di sviluppare i seguenti elaborati grafici:

### *Elaborati richiesti:*

- Pianta del piano seminterrato, del piano terra e del primo piano, in scala 1:100.
- Almeno due prospetti, uno frontale e uno laterale, in scala 1:100.
- Una sezione significativa, in scala 1:100
- Rappresentazione di un ipotetico dettaglio costruttivo della facciata, in pianta, prospetto e sezione (striscia di facciata), incluso l'attacco tra parete e falda di copertura, in scala 1.20.

Il candidato è libero di scegliere la tipologia costruttiva da rappresentare in sezione tra le seguenti tre alternative:

- a) Struttura portante in c.a.o. con pareti in laterizio a cassa vuota e rivestimento in mattoni paramano, manto di copertura in lamiera.
- b) Struttura portante in muratura (pietra, mattoni, blocchi), manto di copertura in elementi laterizi.
- c) Struttura portante in acciaio e pareti perimetrali in multistrato assemblate a secco, manto di copertura in lamiera.

## PRIMA PROVA SCRITTA

La prova scritta da svolgersi a seguito della prova pratica ha come oggetto la valutazione economico-quantitativa dell'edificio analizzato nella prova pratica.

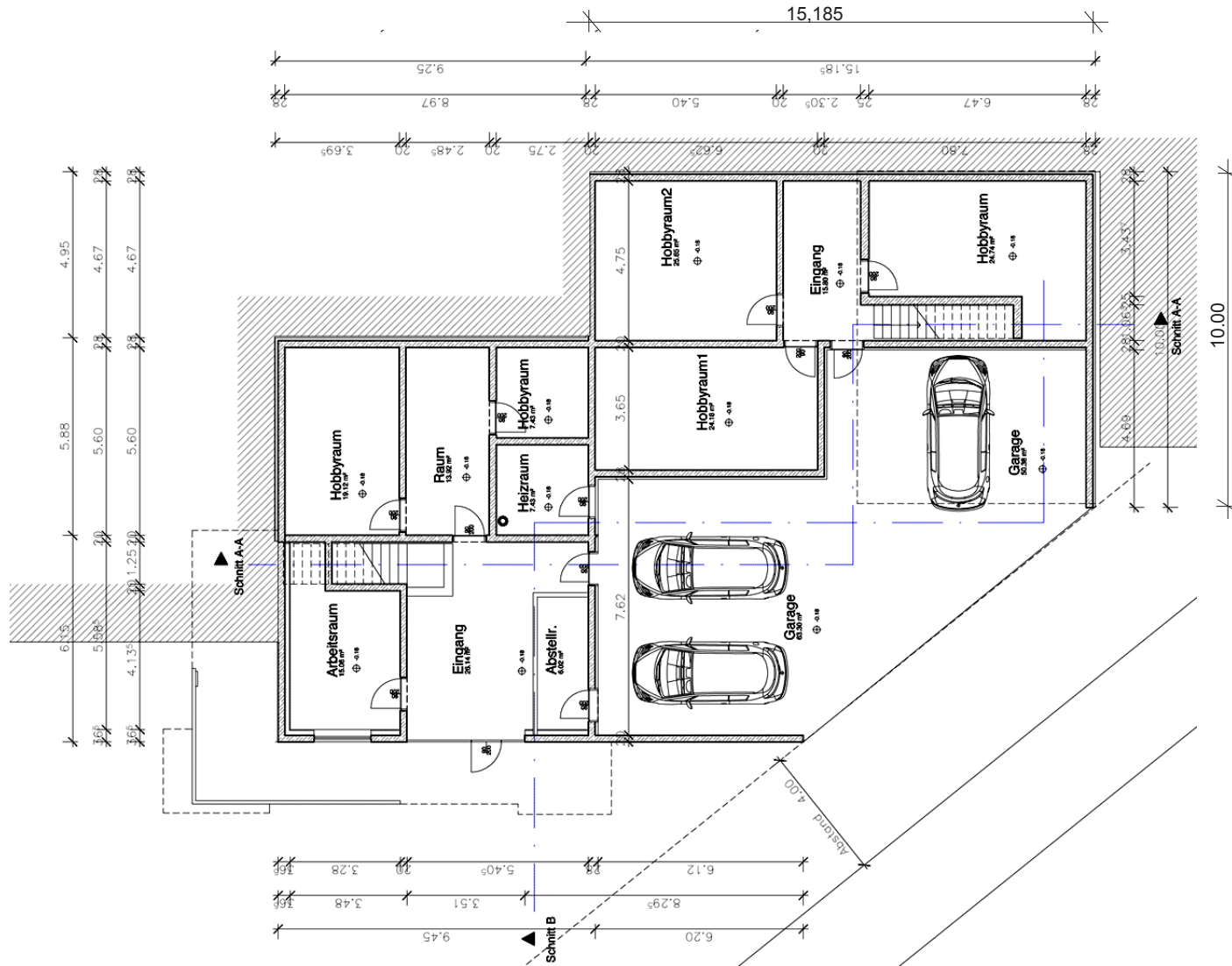
In particolare dovranno essere descritti i seguenti aspetti:

- il capitolato tecnico-prestazionale delle principali lavorazioni necessarie all'esecuzione.
- computo metrico estimativo con calcolo dimensionale di massima dei diversi elementi e materiali costruttivi per categorie principali (struttura portante, chiusure opache, chiusure trasparenti, partizioni interne, pavimenti, rivestimenti, ecc.).

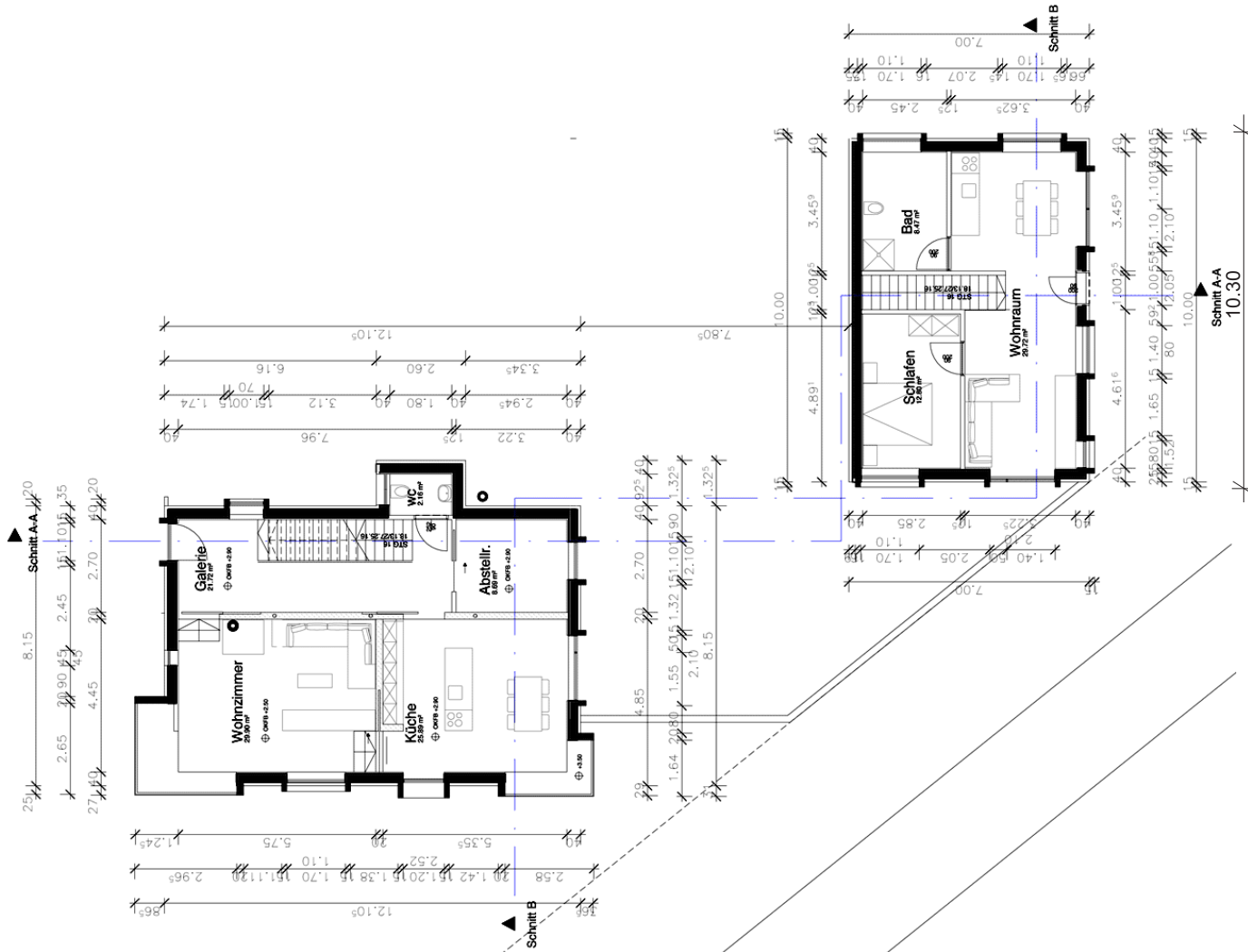




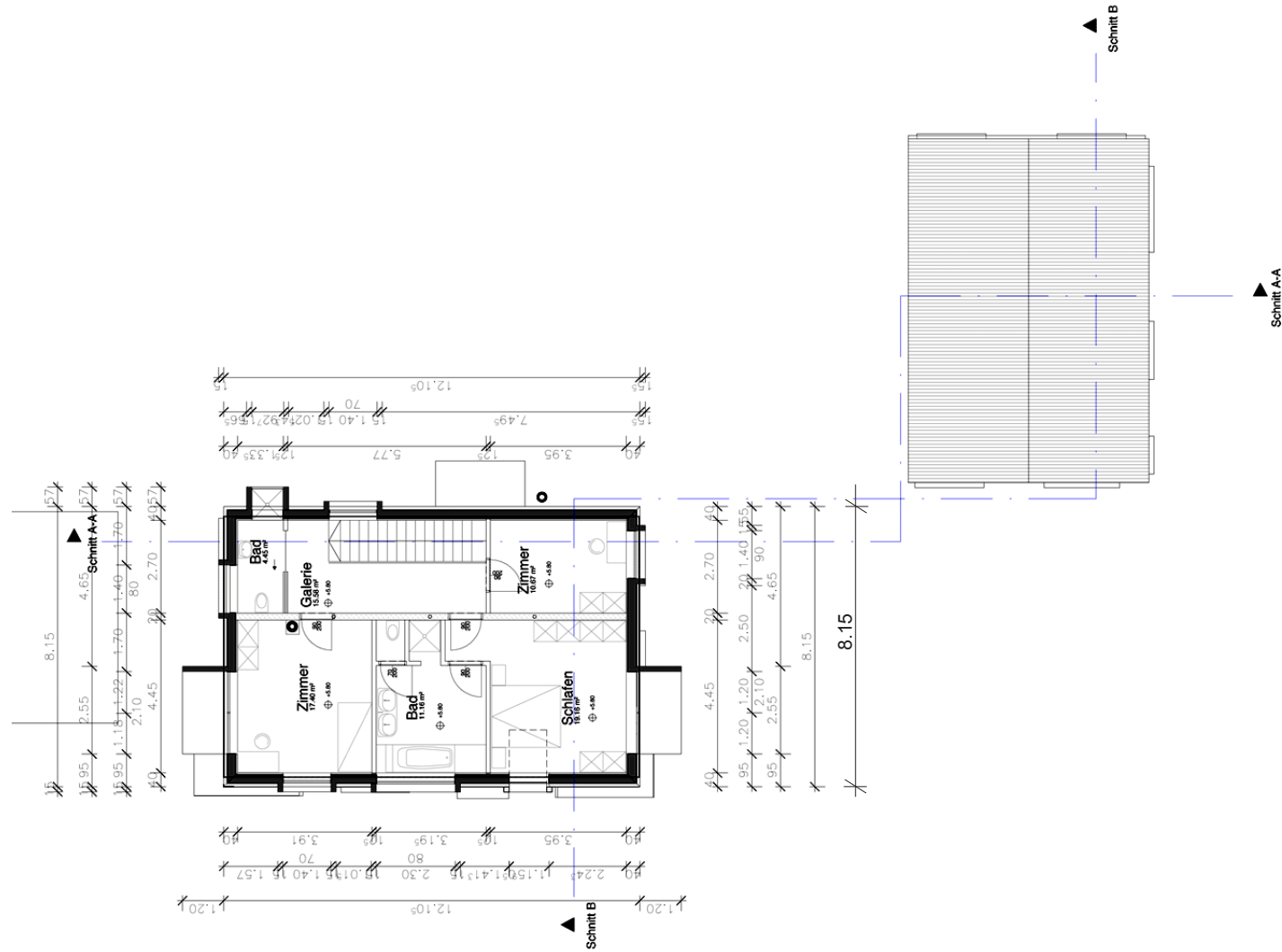




PIANTA DEL PIANO INTERRATO SCALA 1:200



PIANTA DEL PIANO TERRA SCALA 1:200



PIANTA DEL PIANO PRIMO SCALA 1:200



