

ING.^{RI} ERMANN0 E ROBERTO F.^{LLI} SOLDATI
TORINO

ALCUNE OSSERVAZIONI TECNICHE

CIRCA

UNA RETE DI VIE NAVIGABILI

PER LA

REGIONE PIEMONTESE

CARTA TOPOGRAFICA
ALLA SCALA DI 1:250.000

ISTITUTO GEOGRAFICO DE AGOSTINI
NOVARA

POLITECNICO
DI TORINO
ARCHITETTURA

d/
PM
626.1

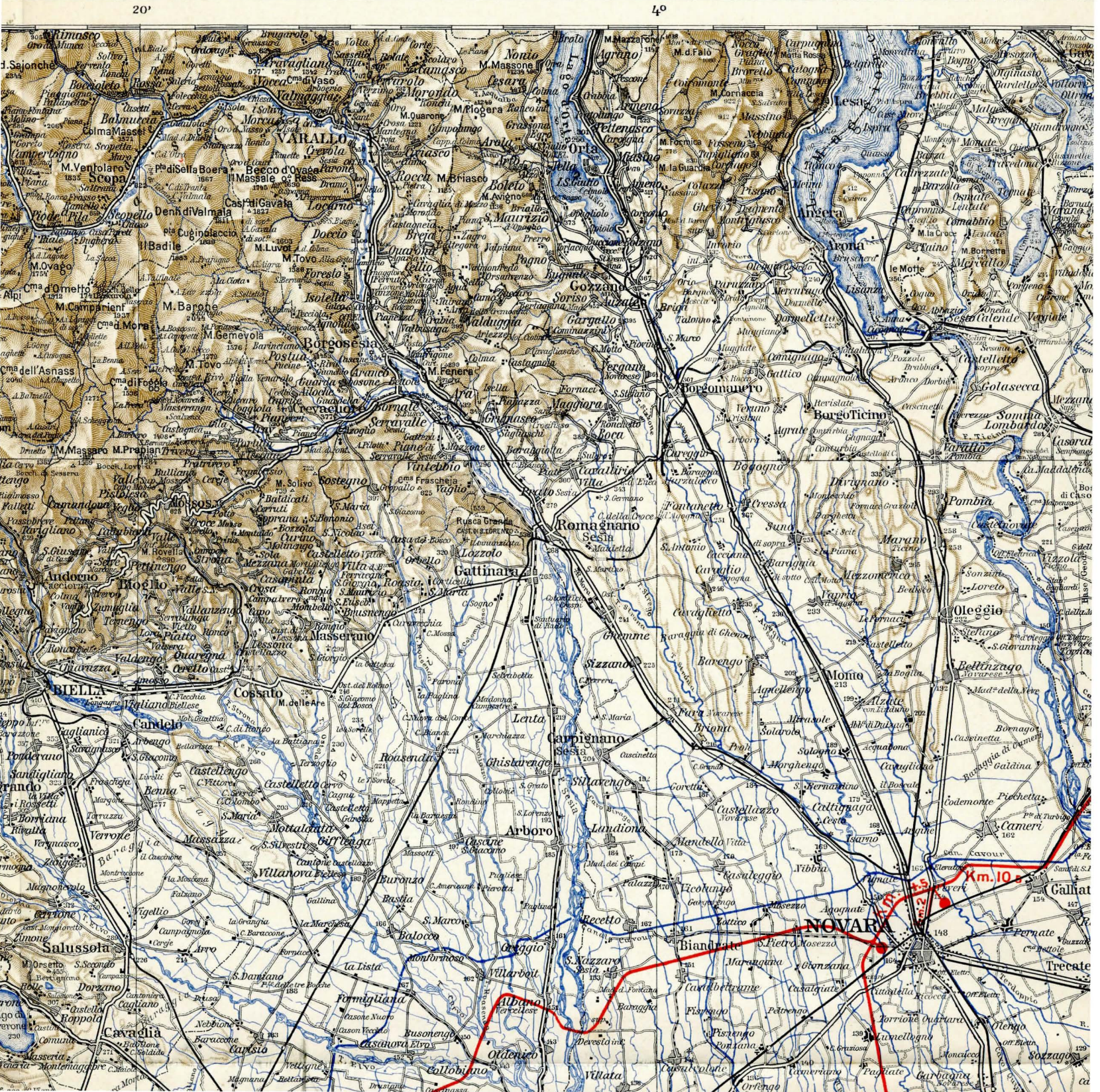
INDICAZIONE SCHEMATICA DI

(Carta allegata alla Memoria degli Ingegneri)



DI UNA RETE DI VIE NAVIGABILI PER LA

ingegneri Ermanno e Roberto Fratelli Soldati "Alcune osservazioni tecniche circa una Rete F



REGIONE PIEMONTESE

OMAGGIO

DEGLI ING.^{PI} E. ED R. SOLDATI

(TORINO - VIA OSPEDALE, 24)

Piemontese di Vie Navigabili „)





20°

145°

TORINO

Chivasso

Pinerolo

Casale Monferrato

Casale

Castellino

Moretta

Raconici

Sommaviva

Canale

TORINO

Chivasso

Pinerolo

Casale Monferrato

Casale

Castellino

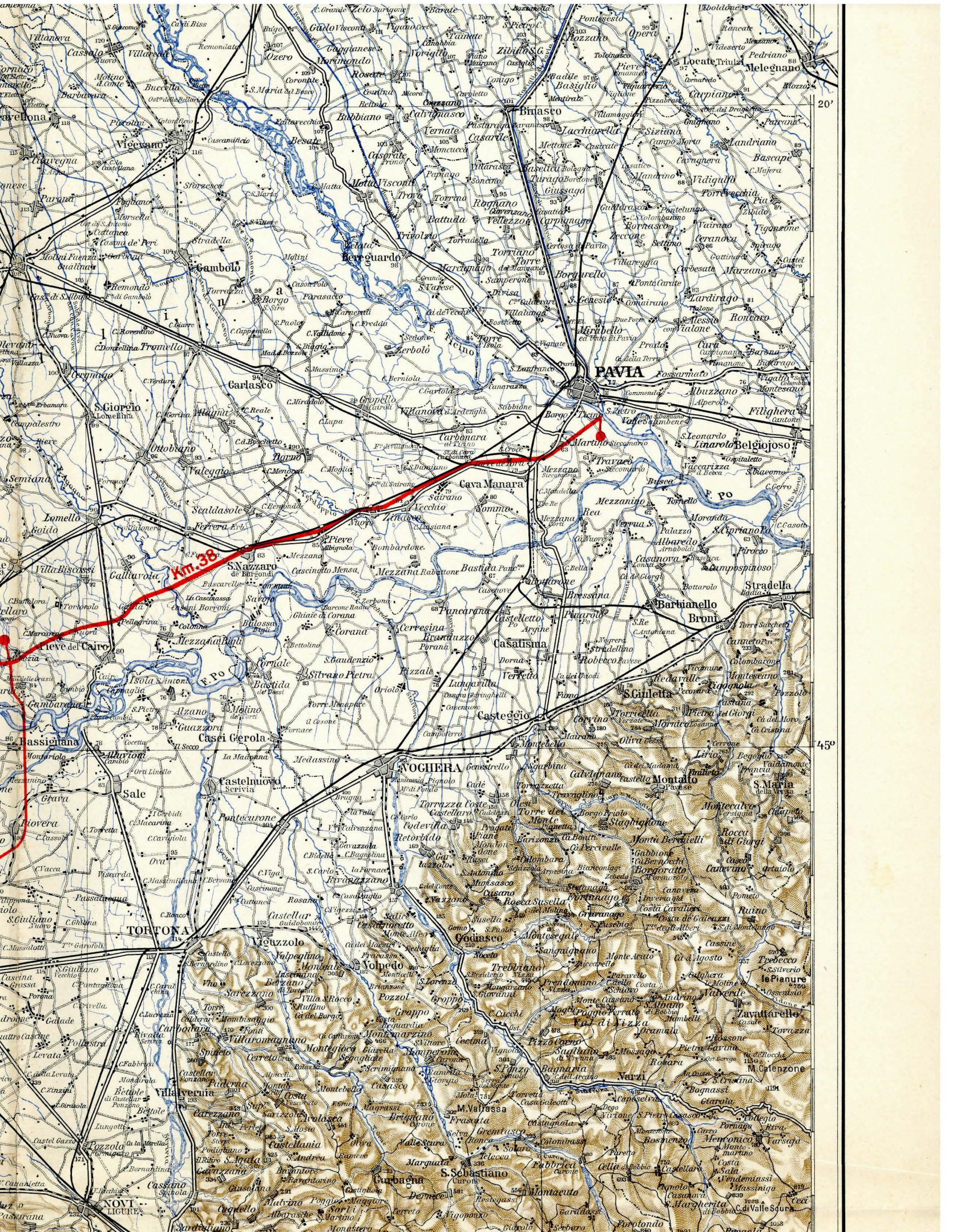
Moretta

Raconici

Sommaviva

Canale



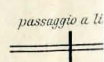




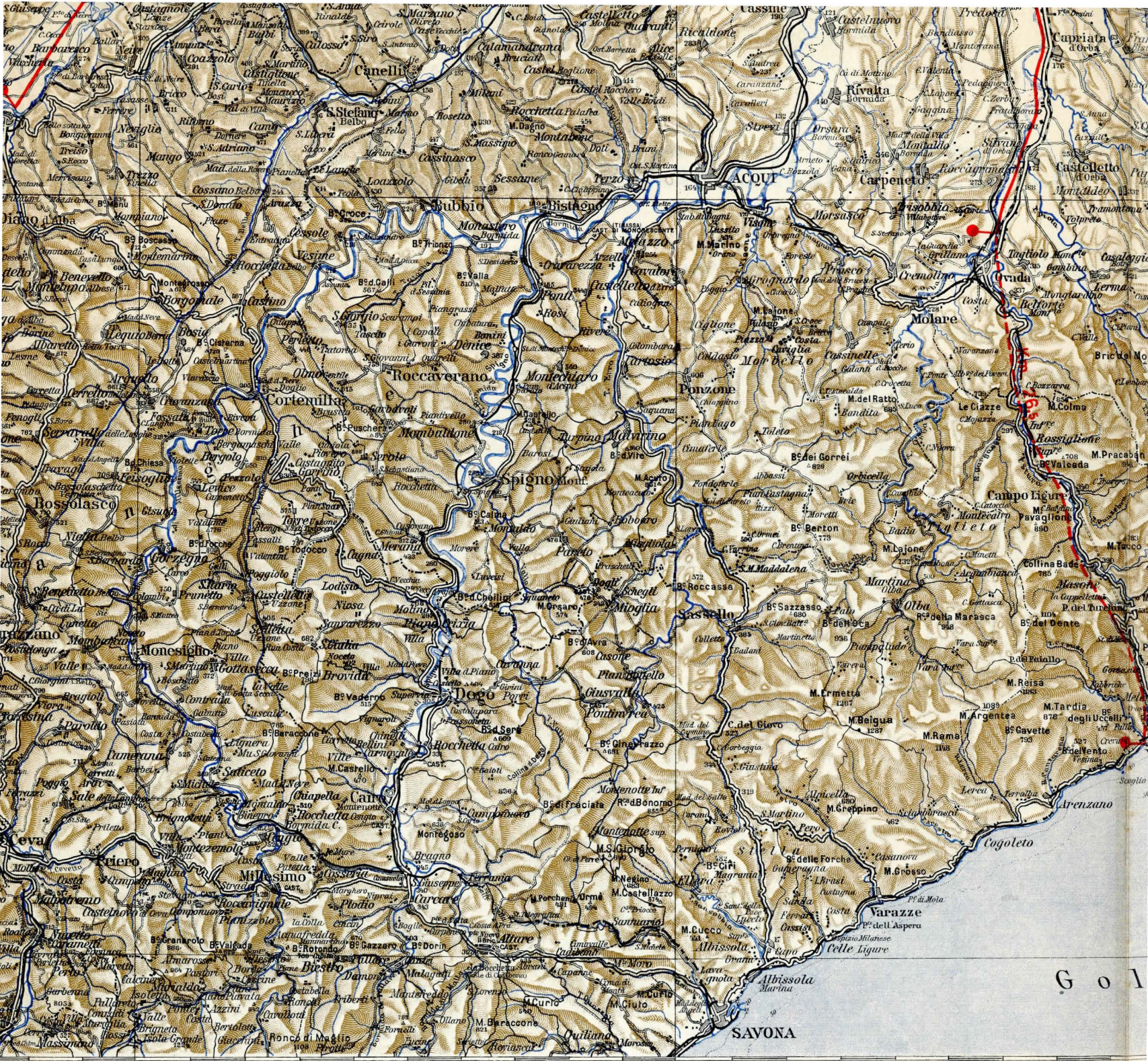
Estr. Carta d'Italia T. C. I

- ===== Strade di grande comunicazione
- " carrozzabili
- " non sempre praticabili
- " mulattiere e campestri
- Sentieri di montagna

- in costr. Ferrovie
- Tramvie e ferrovie secondarie
- Confini di Stato
- " Provincia
- " Circondario o Distretto



40°

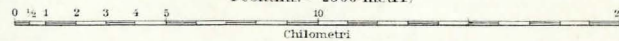


20'

40'

ISTITUTO GEOGRAFICO DE AGOSTINI - NOVARA

Scala di 1:250.000
1 centim. = 2500 metri



Chilometri

Le linee rosse
canali nav

passaggio a livello riadotto sottopassaggio



l f o d i G e n o v a

40'

20'

Proprietà artistico-letteraria

... rosse intere indicano il tracciato di
... li navigabili.

--- La linea rossa tratteggiata indica il tracciato
... di una ferrovia per barche.

26

REGIONE PI

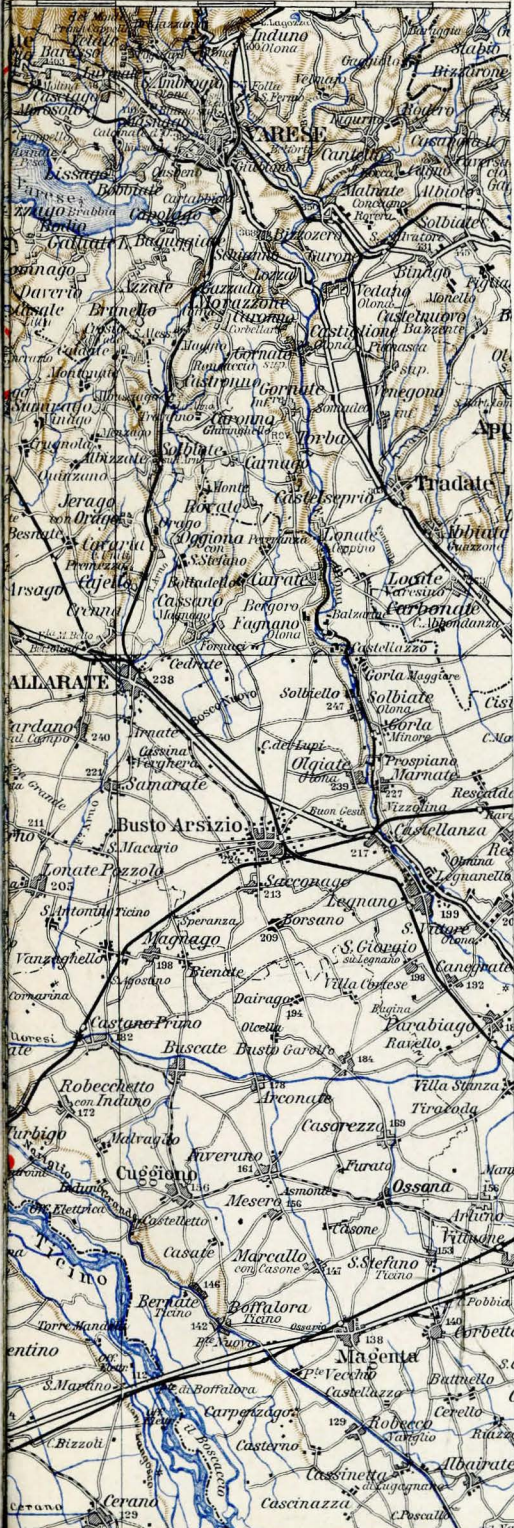
emontese di Vie Navigabili,

AGGIO

ED R. SOLDATI

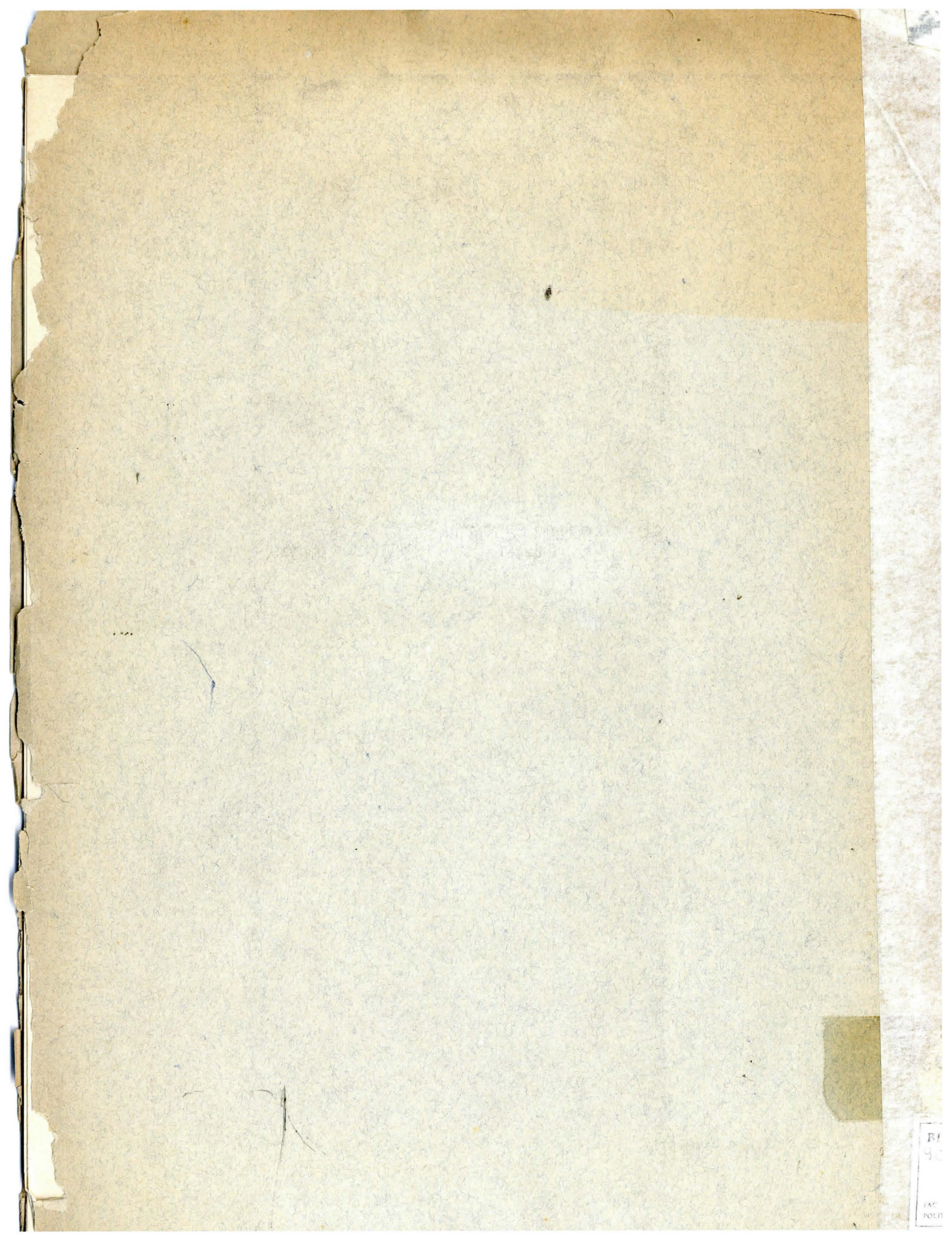
A OSPEDALE, 24)

40'



40'





RI
90
JAC
POLIT