

TAVOLE



SCUOLA ELEMENTARE MARIA DI CASTELBARCO PINDEMONTA A VO (VENETO)



PALAZZINA IN VIA COMELICO 29 A MILANO



PALAZZINA NEL GIARDINO DI CASA CASTELBARCO A MILANO



PALAZZINA NEL GIARDINO DI CASA CASTELBARCO A MILANO



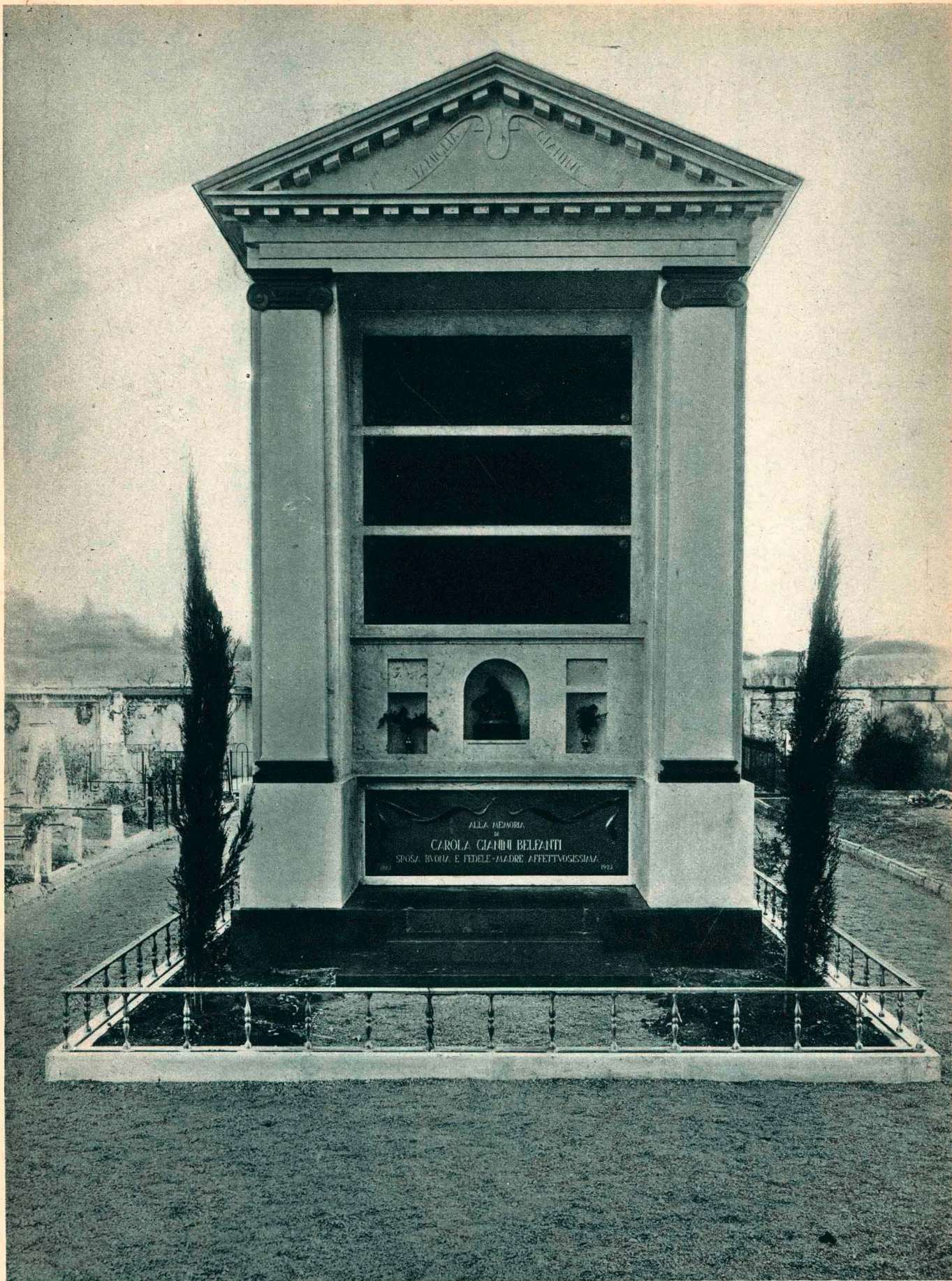
EDIFICIO PER I SERVIZI NELLO STABILIMENTO C. ERBA IN MILANO (PARTICOLARE)



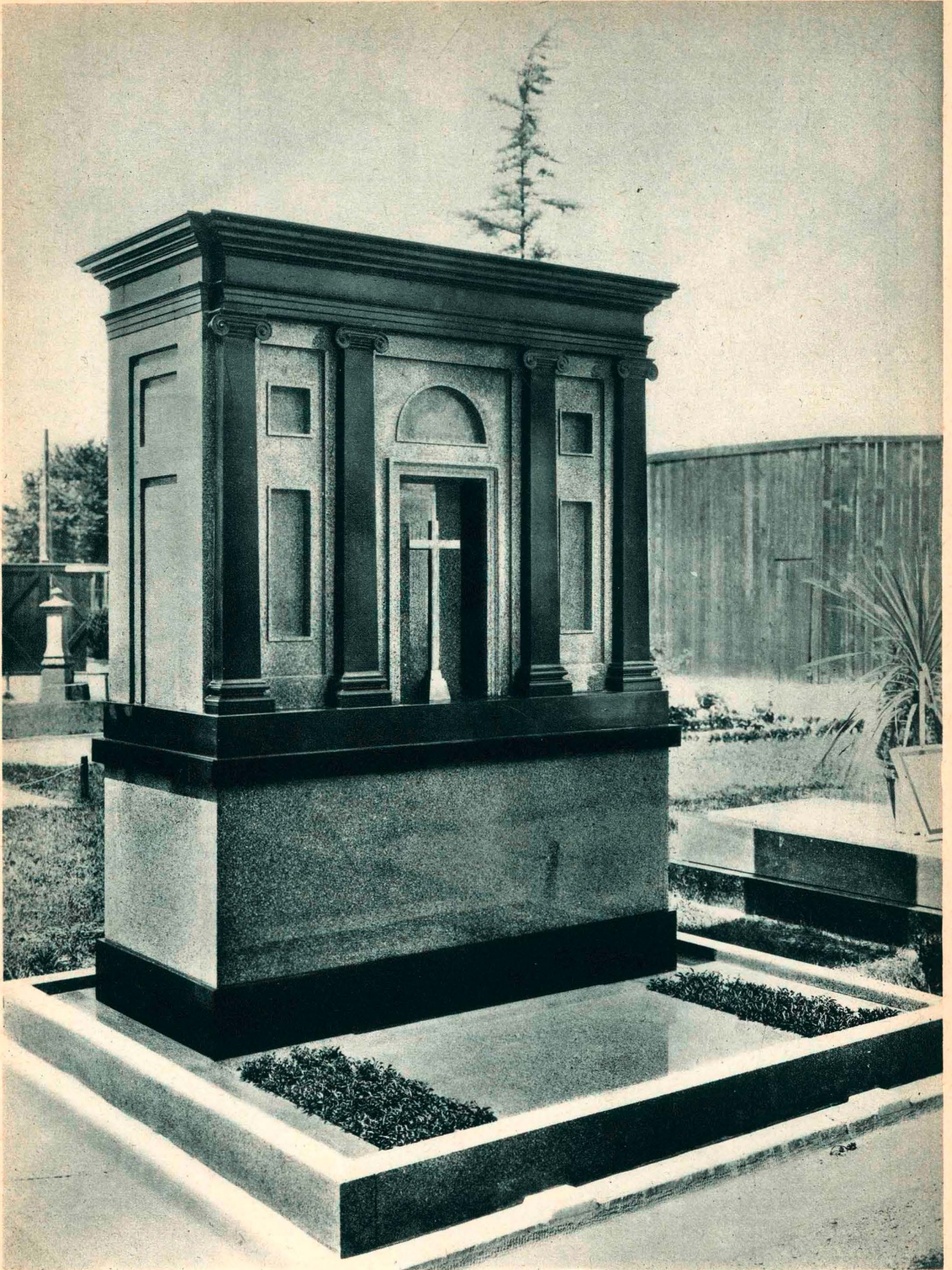
CASA POPOLARE, IN AFFORI (MILANO)



CASA POPOLARE, IN AFFORI (MILANO)



TOMBA PER LA FAMIGLIA GIANINI, IN CASTELLETTO TICINO



TOMBA FAMIGLIA ROSSI, MONUMENTALE DI MILANO



PALAZZO IN PIAZZA ELEONORA DUSE, IN MILANO



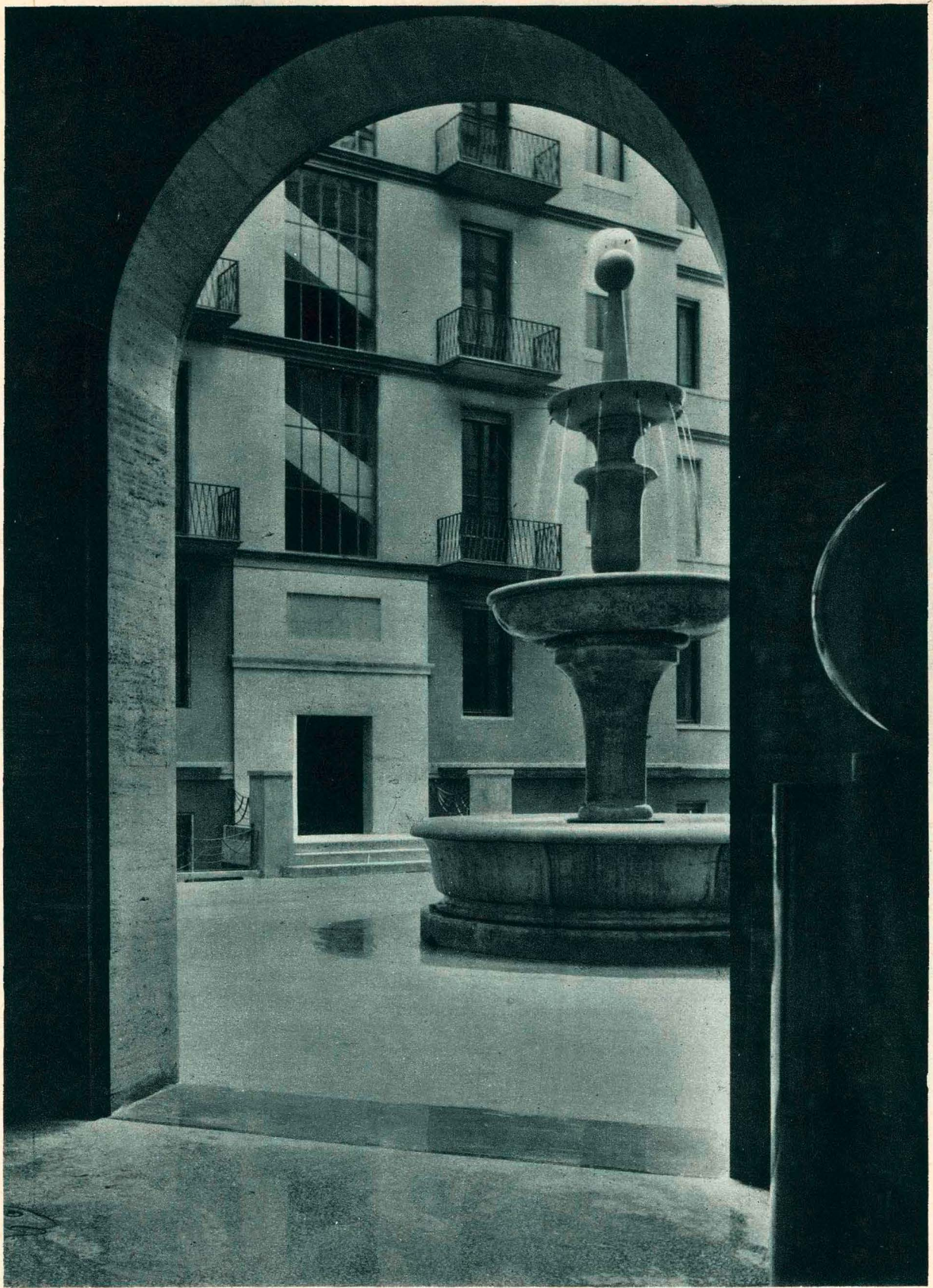
PALAZZO IN PIAZZA ELEONORA DUSE, IN MILANO (PARTICOLARE)



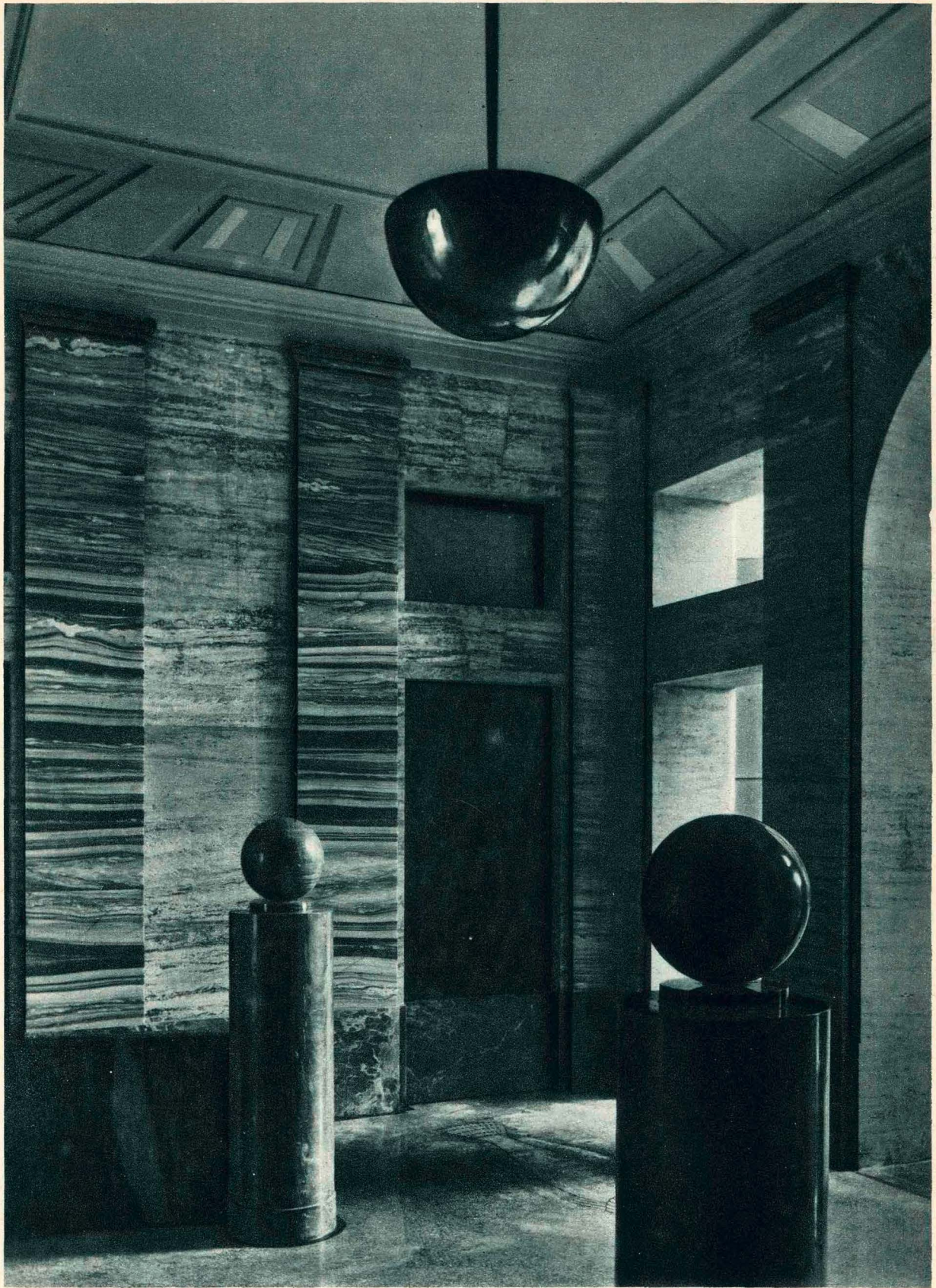
PALAZZO IN PIAZZA ELEONORA DUSE, IN MILANO (CORTILE)



PALAZZO IN PIAZZA ELEONORA DUSE, IN MILANO (CORTILE)



PALAZZO IN PIAZZA ELEONORA DUSE, IN MILANO (PARTICOLARE)



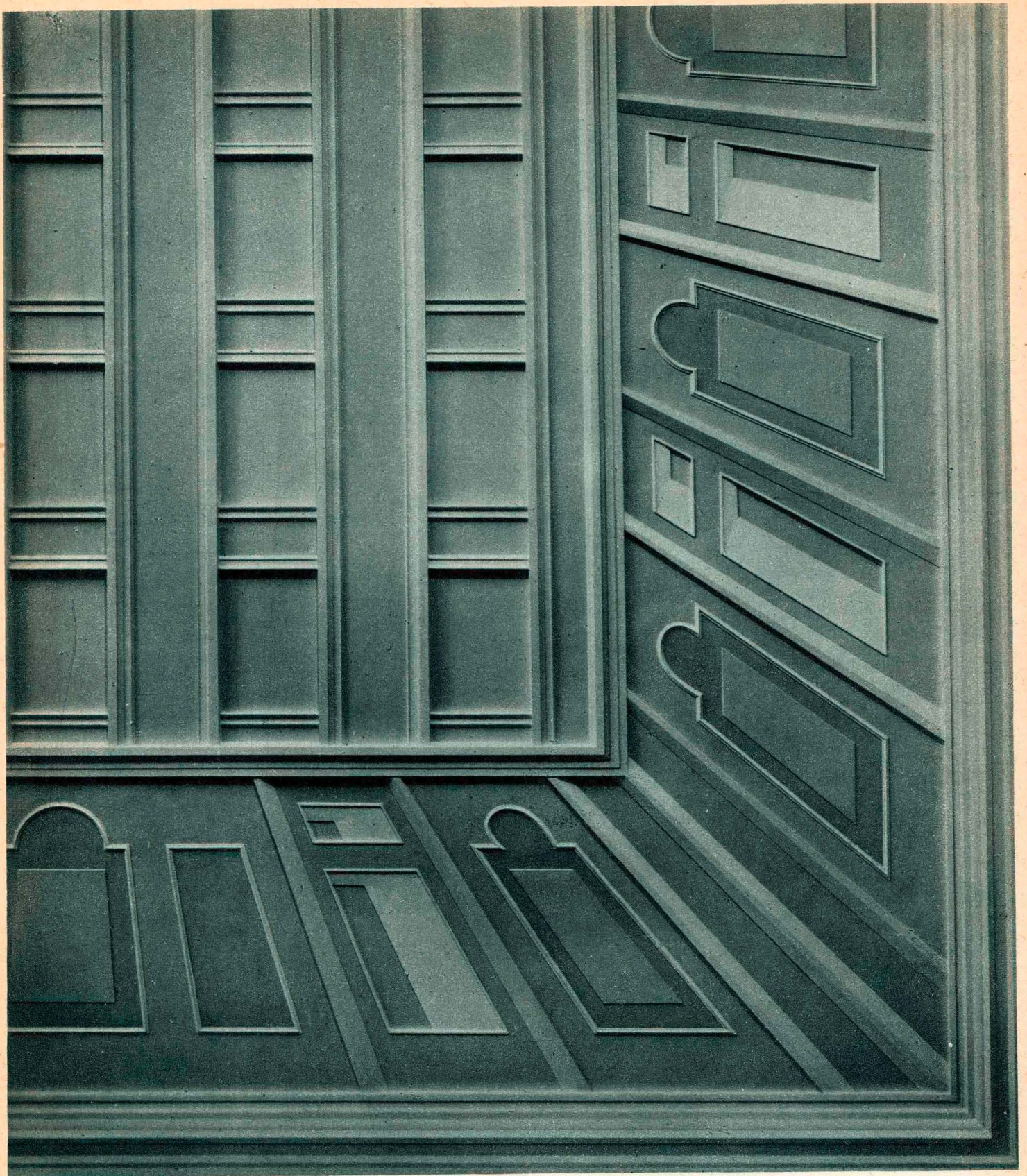
PALAZZO IN PIAZZA ELEONORA DUSE, IN MILANO (PARTICOLARE)



PALAZZO IN PIAZZA ELEONORA DUSE, IN MILANO (UNA SCALA)



UN BAGNO NELLA CASA DELLA CONTESSA CARLA VISCONTI DI MODRONE, IN MILANO



UN SOFFITTO NEL PALAZZO IN PIAZZA ELEONORA DUSE, IN MILANO



VESTIBOLO NELLA CASA DELLA CONTESSA CARLA VISCONTI DI MODRONE, IN MILANO





LIBRERIA DEGLI OMENONI », IN MILANO. ANNO 1930



CAMERA DA LETTO NELLA CASA DEL COMM. ANGELO FORMENTI, IN MILANO. ANNO 1935



SALONE NELLA CASA DELLA CONTESSA CARLA VISCONTI DI MODRONE, IN MILANO. 1928



SALONE NELLA CASA DELLA CONTESSA CARLA VISCONTI DI MODRONE, IN MILANO. 1928



SALA DA PRANZO NELLA CASA DEL COMM. ANGELO FORMENTI, IN MILANO. 1935



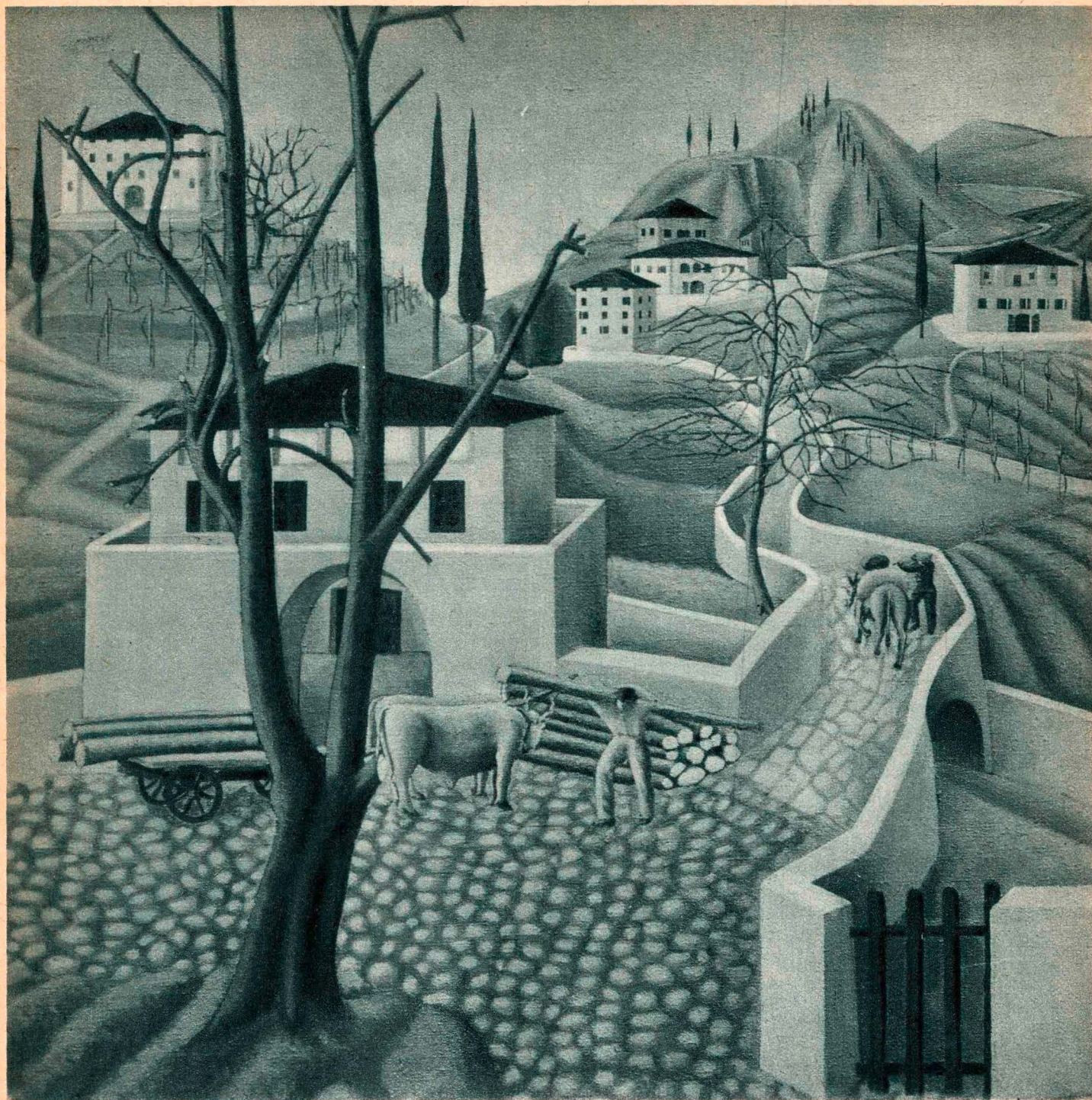
SALA NELLA CASA DEL COMM. FORMENTI, IN MILANO. 1935



SALA NELLA CASA DELL'ARCH. GIGIOTTI ZANINI, IN MILANO. 1926



1932 - NATURA MORTA - PROPRIETÀ ING. GIORGIO DI VEROLI. MILANO

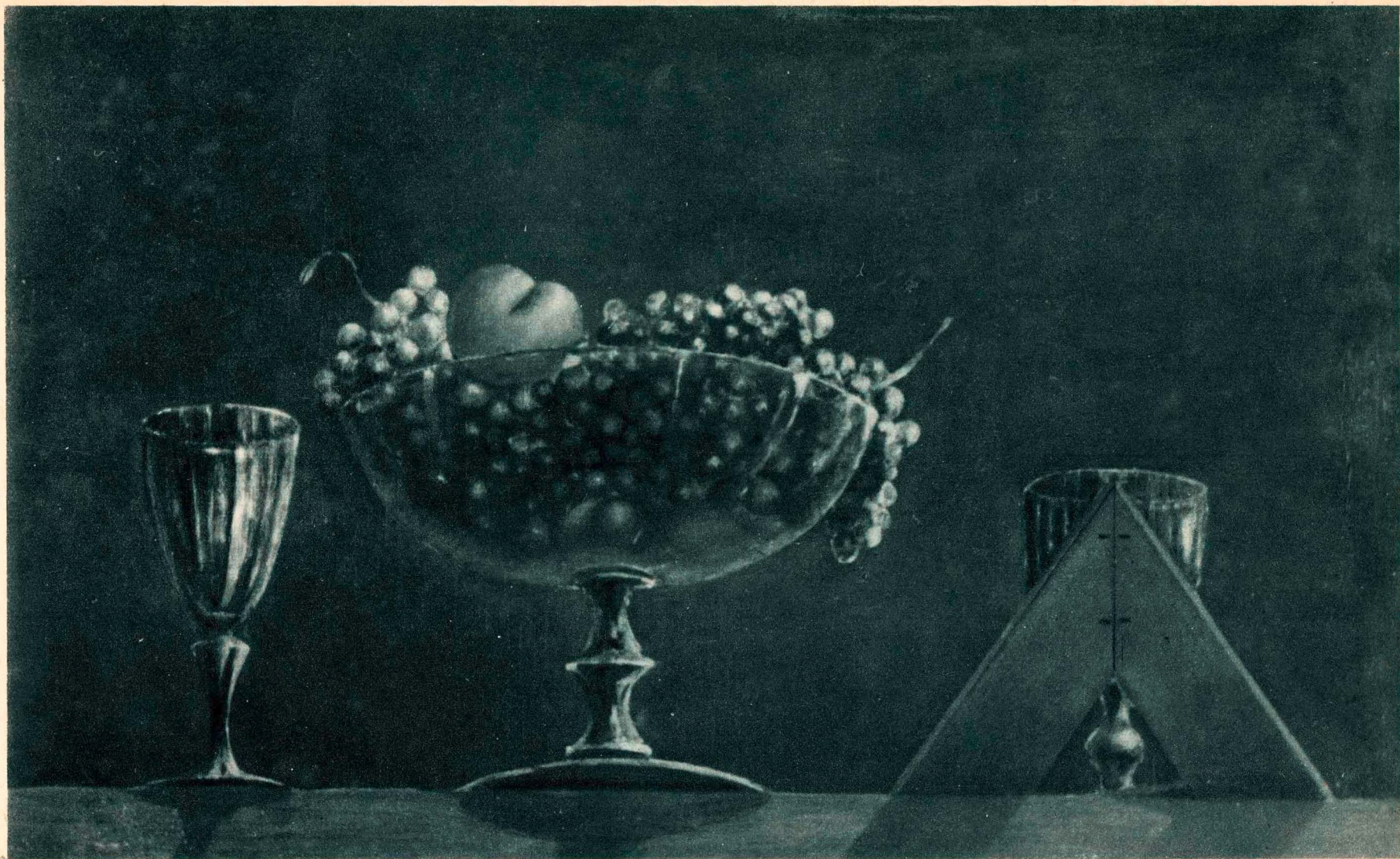


1920 - L' INVERNO - PROPRIETÀ ARCH. GIUSEPPE DE FINETTI, MILANO

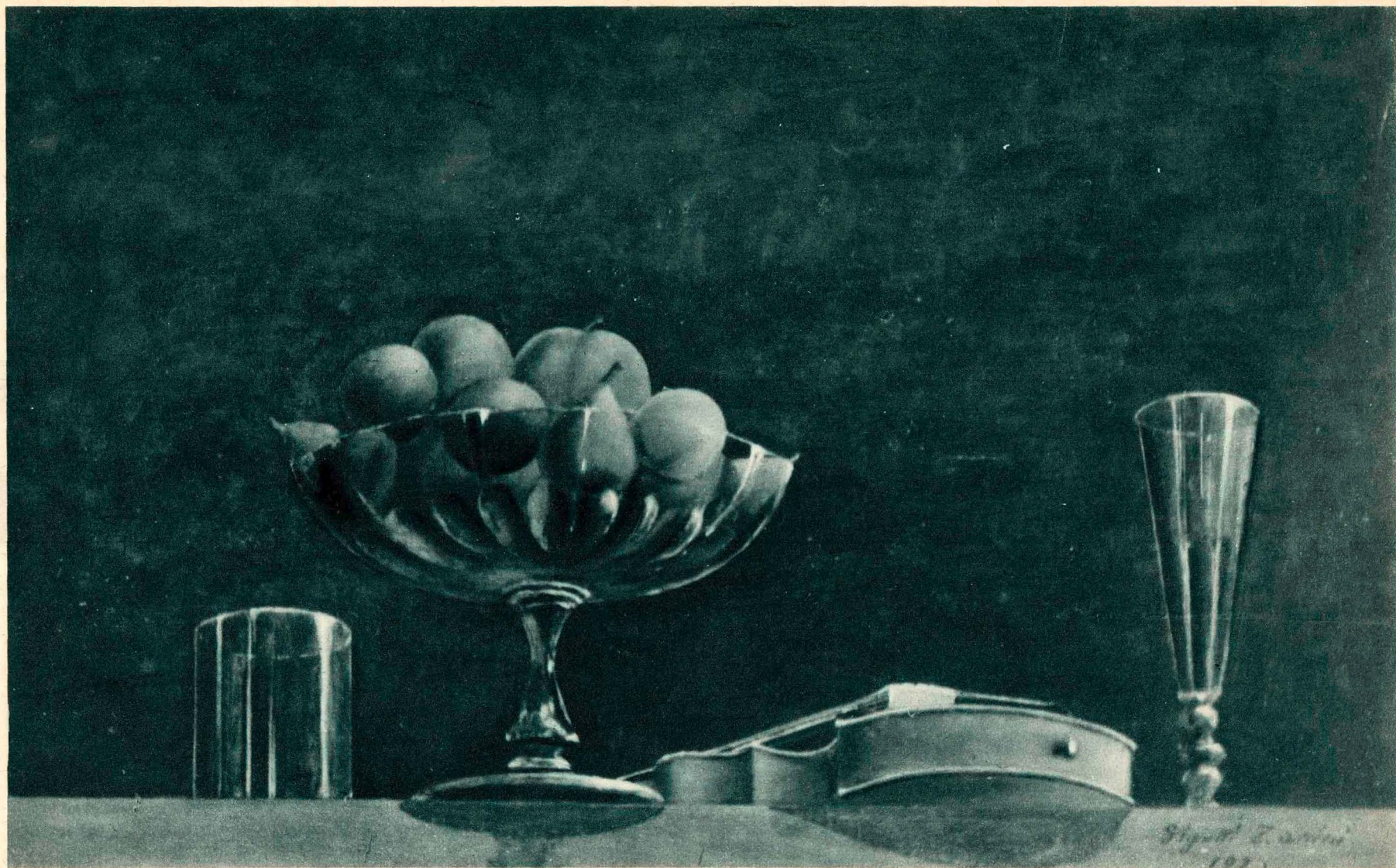


1921 - CITTÀ - PROPRIETÀ DELL'AUTORE





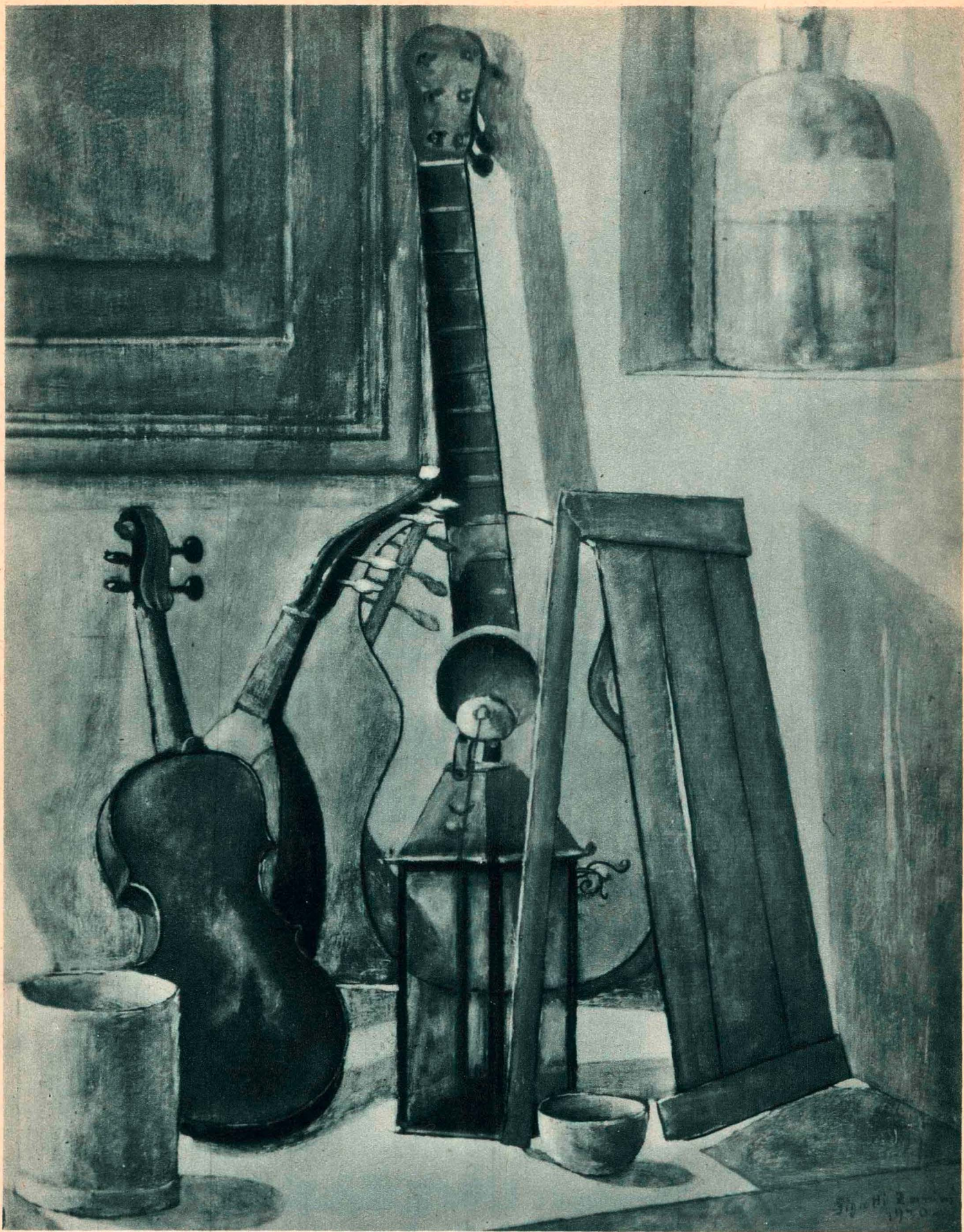
1923 - FRUTTA - PROPRIETÀ DELL'AUTORE



1923 - FRUTTA - PROPRIETÀ DELL'AUTORE



1932 - NATURA MORTA - PROPRIETÀ NATIONAL GALLERIE. BERLINO



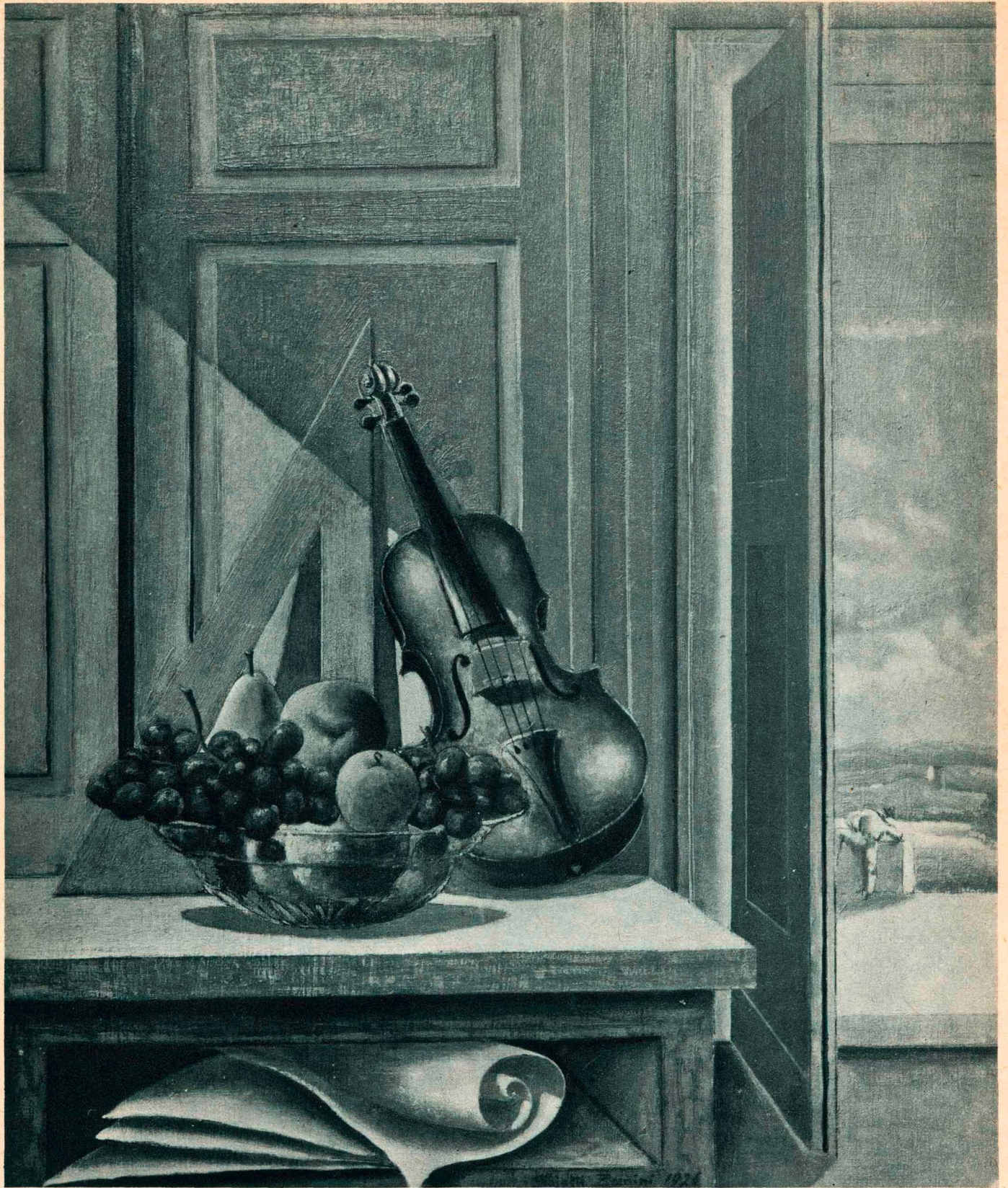
1930 - NATURA MORTA - PROPRIETÀ COMM. ARTURO OSIO. ROMA



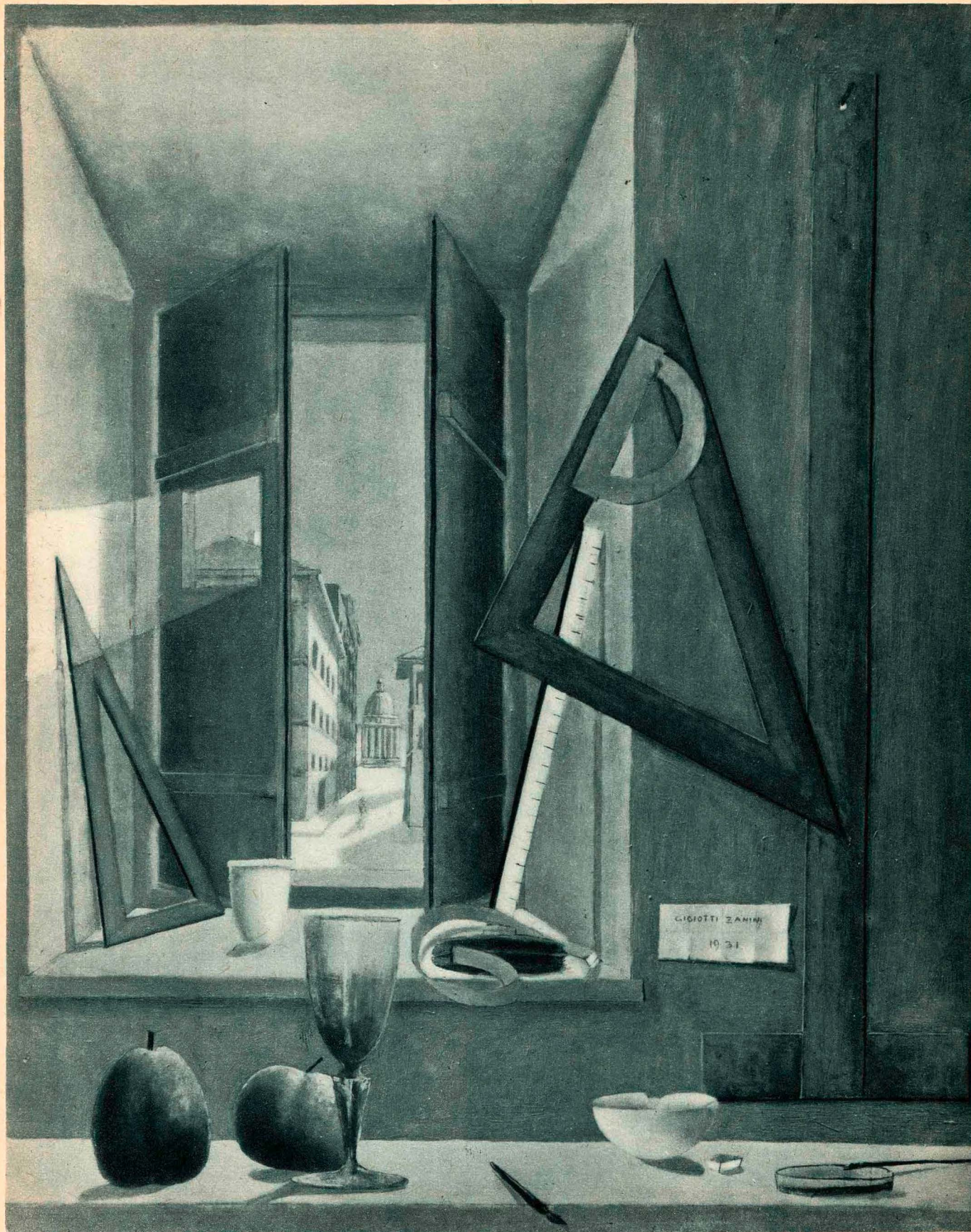
1932 - PAESAGGIO - PROPRIETÀ S. A. GINZANO. PARIGI



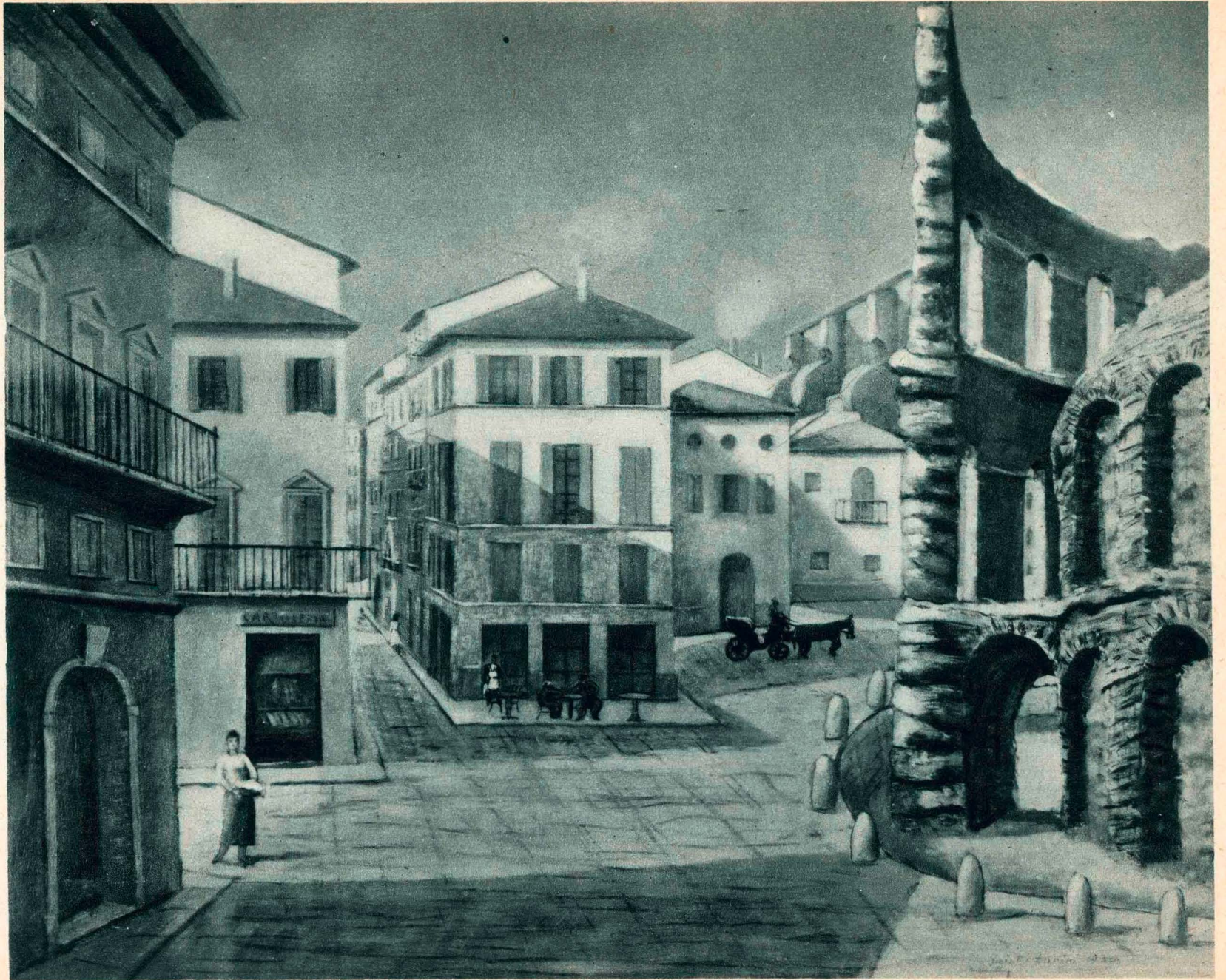
1931 - PAESAGGIO - PROPRIETÀ BANCA COMMERCIALE ITALIANA



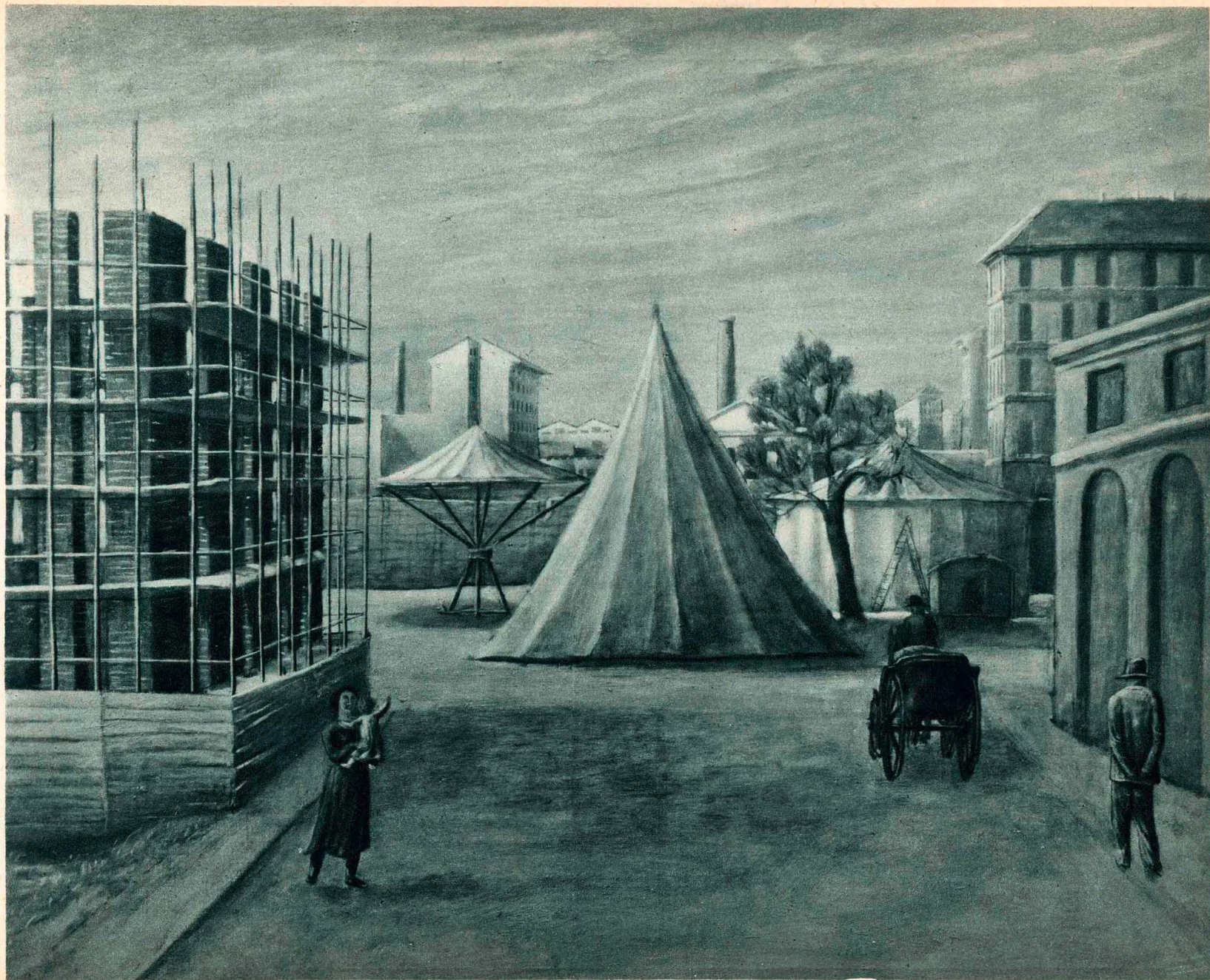
1924 - NATURA MORTA - PROPRIETÀ DOTT. RAFFAELE MATTIOLI



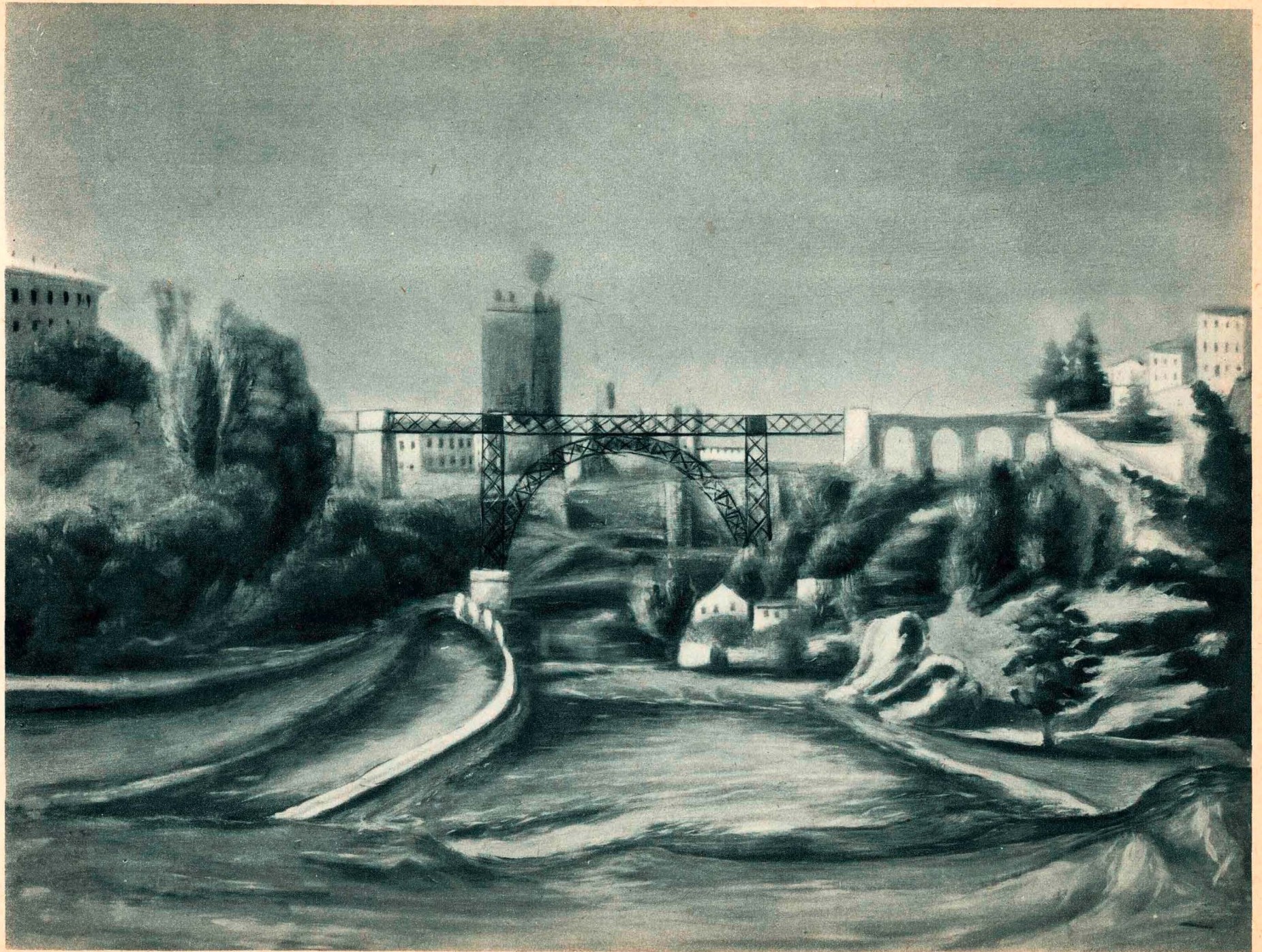
1931 - LA FINESTRA DISTRUTTA NELL'INCENDIO DEL PALAZZO DI CRISTALLO DI MONACO 1931



1930 - VERONA - PROPRIETÀ SIG. ALEARDO GUARDINI. MILANO



1932 - IL CIRCO - PROPRIETÀ DELLA BANCA COMMERCIALE ITALIANA

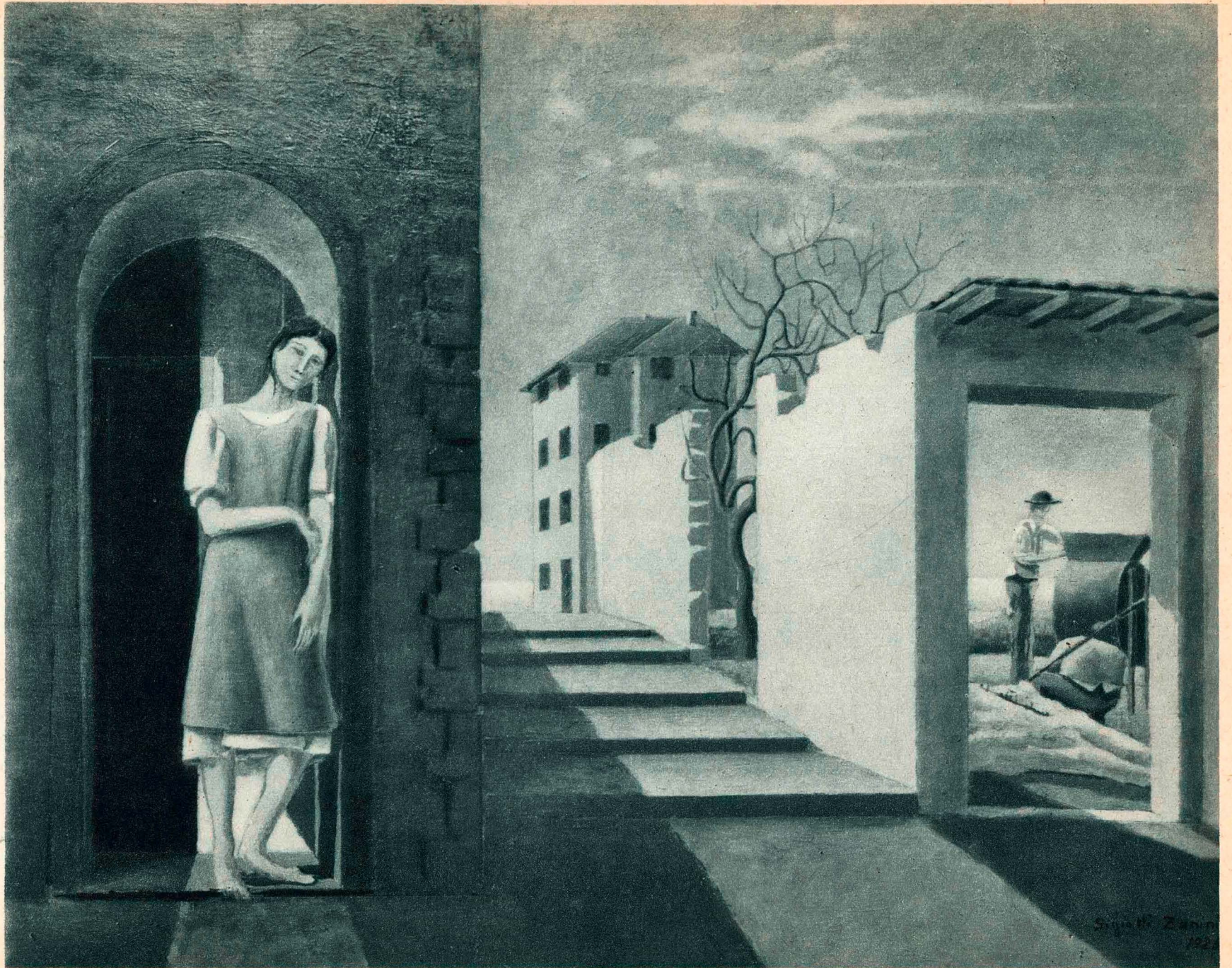




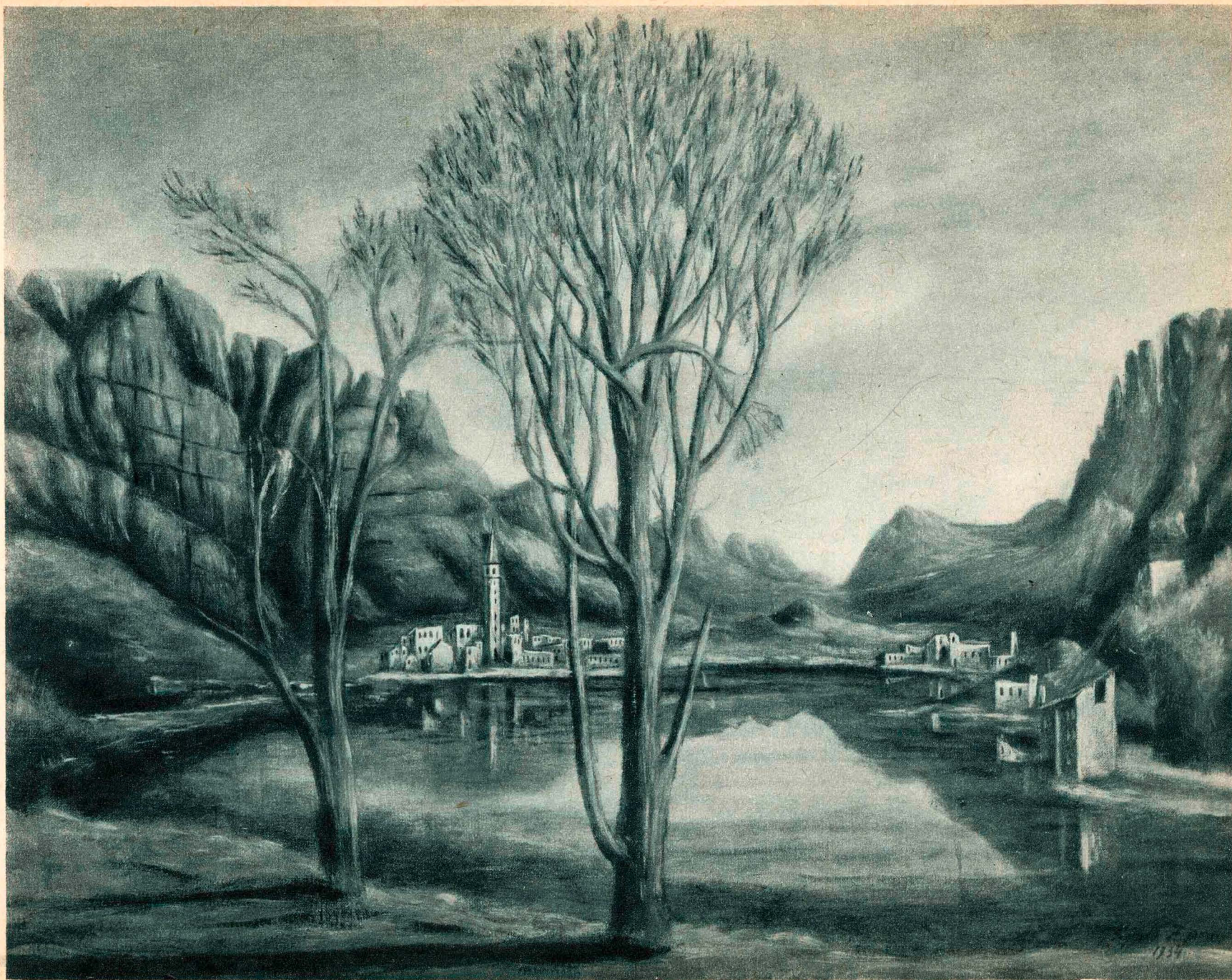
1930 - LA FUGA IN EGITTO - PROPRIETÀ SIG. ALESSANDRO JOEL. PARIGI



1932 - MARINA - PROPRIETÀ SIG. GINO GUARDINI. MILANO



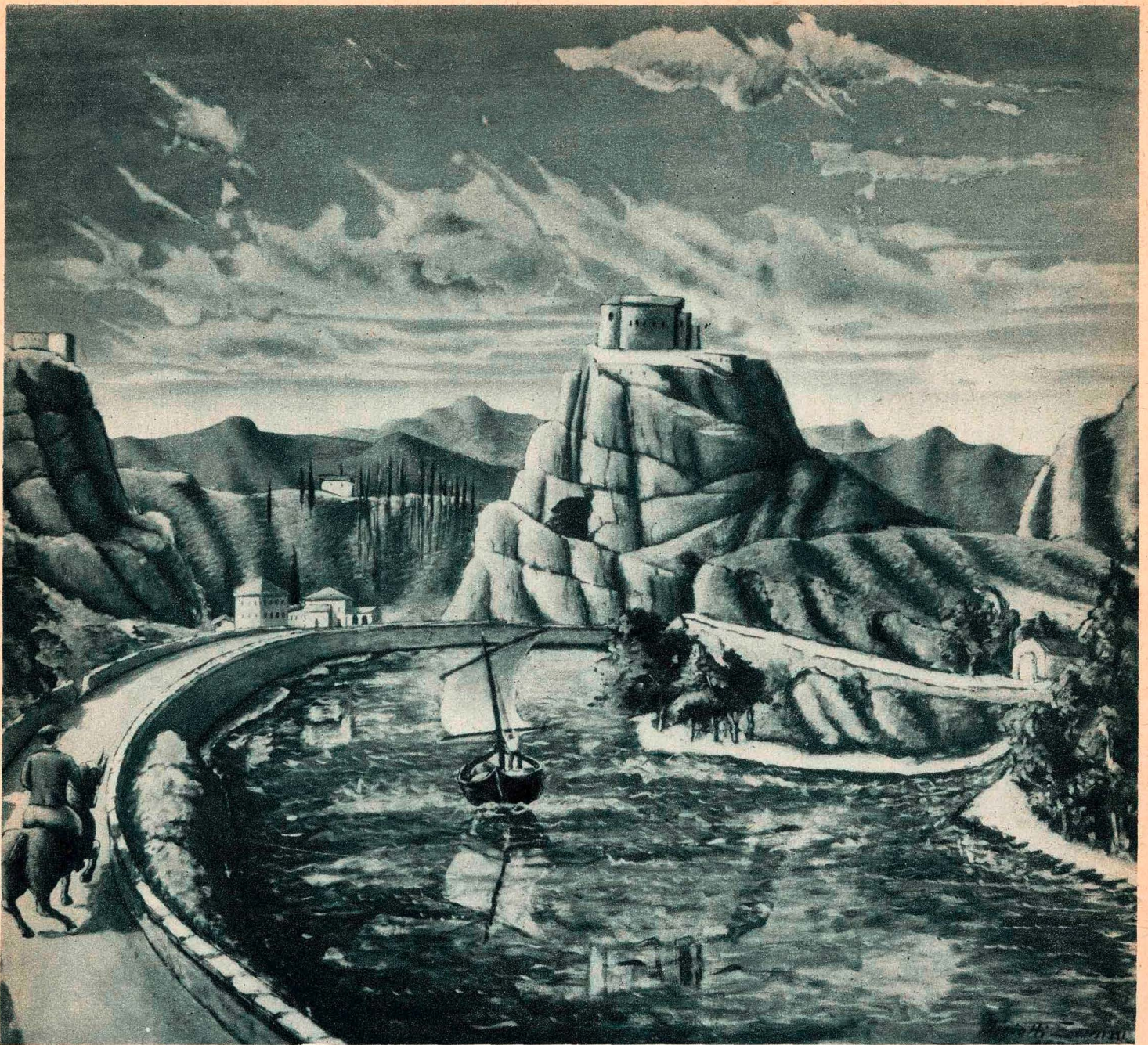
1924 - LA RAGAZZA - PROPRIETÀ DELL'AUTORE



1934 - LAGO DI COMO - PROPRIETÀ S. A. CINZANO. PARIGI



1931 - LA PRIMAVERA - PROPRIETÀ RAFFAELE MATTIOLI



1927 - VALLE D'ADIGE - PROPRIETÀ DELL'AUTORE



1932 - LA PARTENZA DI ULISSE - PROPRIETÀ DELL'AUTORE

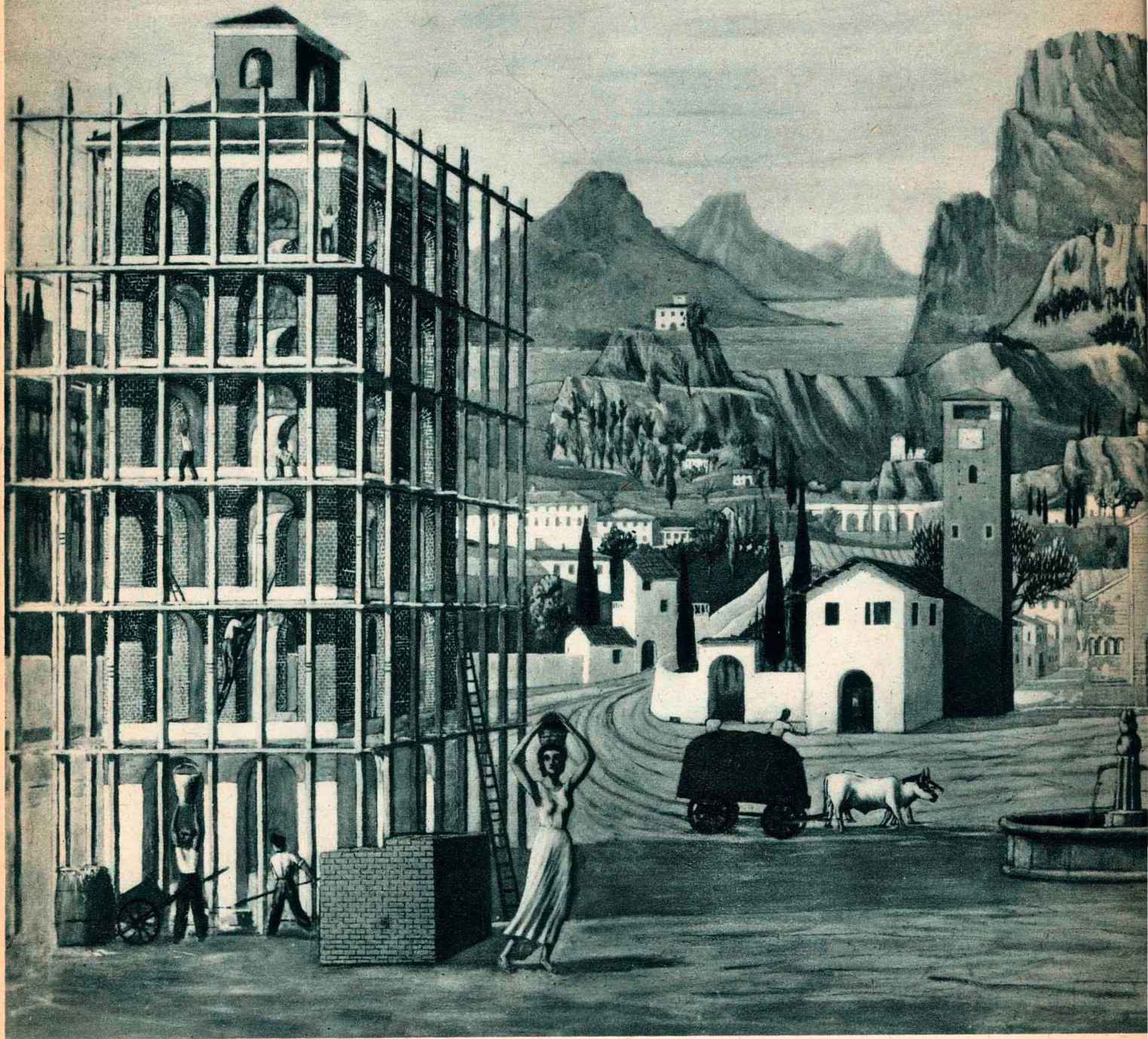




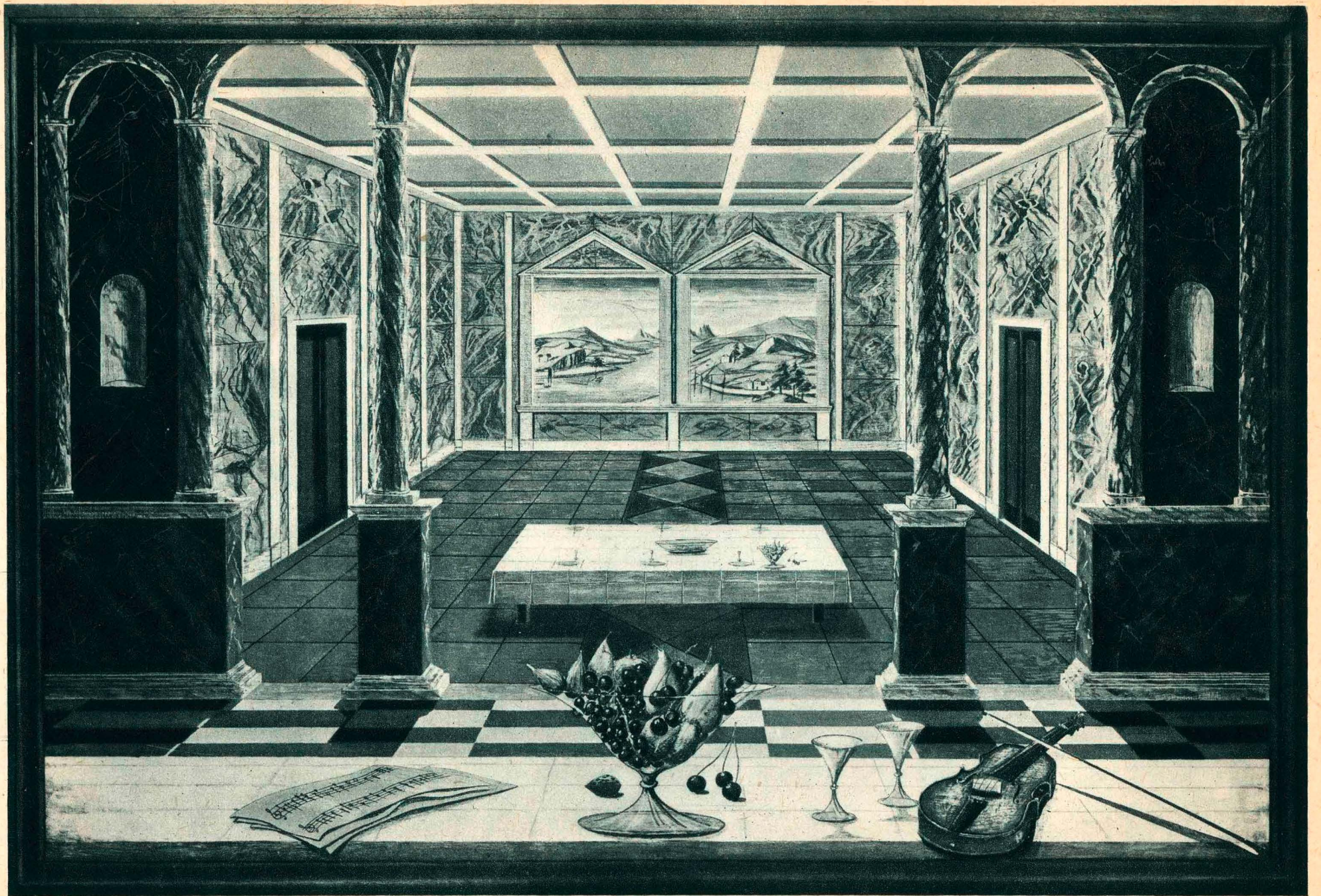
1931 - L'UBBRIACO - PROPRIETÀ GINO GUARDINI. MILANO



1921 - LA VENDEMMIA - PROPRIETÀ BORLETTI. MILANO







1921 - NATURA MORTA - PROPRIETÀ BORLETTI, MILANO

INDICE





L' UOMO DAL FARSETTO VERDE	pag. 7
NOTA DELL' EDITORE	» 21
BIBLIOGRAFIA	» 25
TAVOLE	» 27

STABILIMENTI POLIGRAFICI EDITORI DE "IL RESTO DEL CARLINO", - BOLOGNA - 20-II-1939-XVII



15-6-39

|na

D

Mooleriusing



R. POL
FACOLTA
BI
No

A
7
C
BI