

Politecnico di Torino

Esami di Stato per l'abilitazione per l'esercizio della professione di Architetto iunior

Prima sessione 2018 – 21 Giugno 2018

SETTORE ARCHITETTURA - SEZIONE B

Traccia 1

PROVA PRATICA

In un edificio residenziale pluripiano esistente, in corso di ristrutturazione, collocato in ambito urbano, la proprietà di un'unità immobiliare intende procedere all'organizzazione funzionale degli spazi da destinarsi all'abitazione per un massimo di due persone.

L'appartamento si svilupperà su due piani, ultimo e sottotetto, attualmente non collegati, ma accessibili dalla scala condominiale.

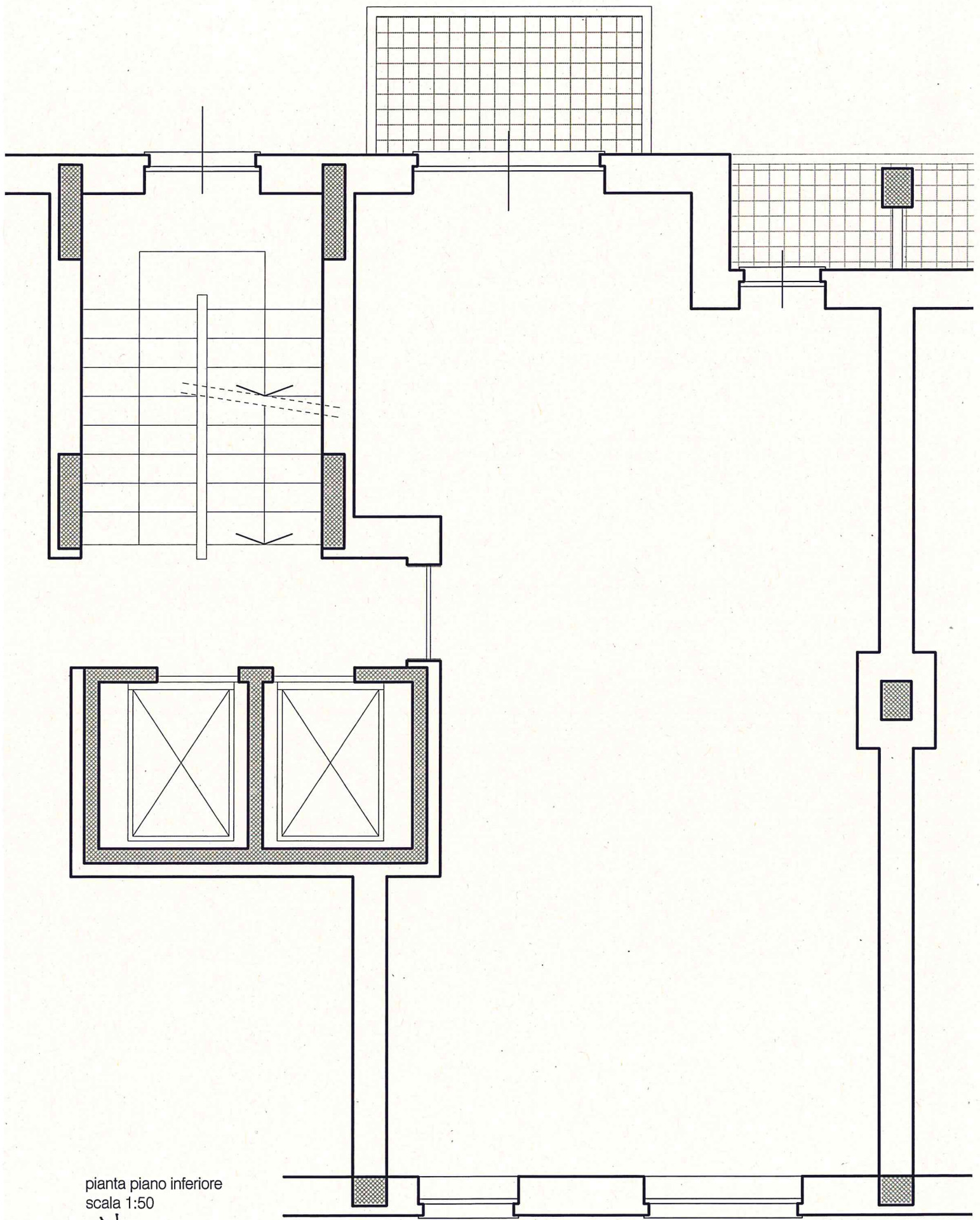
È richiesto al candidato di ridistribuire zona giorno e zona notte dell'appartamento così creato, valutando la possibilità di lievi modifiche della copertura e realizzando un collegamento verticale interno per una migliore fruibilità dei due piani nel rispetto degli elementi strutturali esistenti.

Sulla base del materiale fornito il candidato sviluppi la propria proposta progettuale descrivendola almeno con i seguenti elaborati:

1. Piante quotate e arredate in scala 1:50;
2. Schema impianti tecnologici;
3. Sezioni n. 2, in scala 1:50;
4. Particolari costruttivi in scala adeguata;
5. Studio di un elemento d'arredo in scala adeguata;
6. Schizzi prospettici o assonometrici utili a definire la comprensione del progetto.

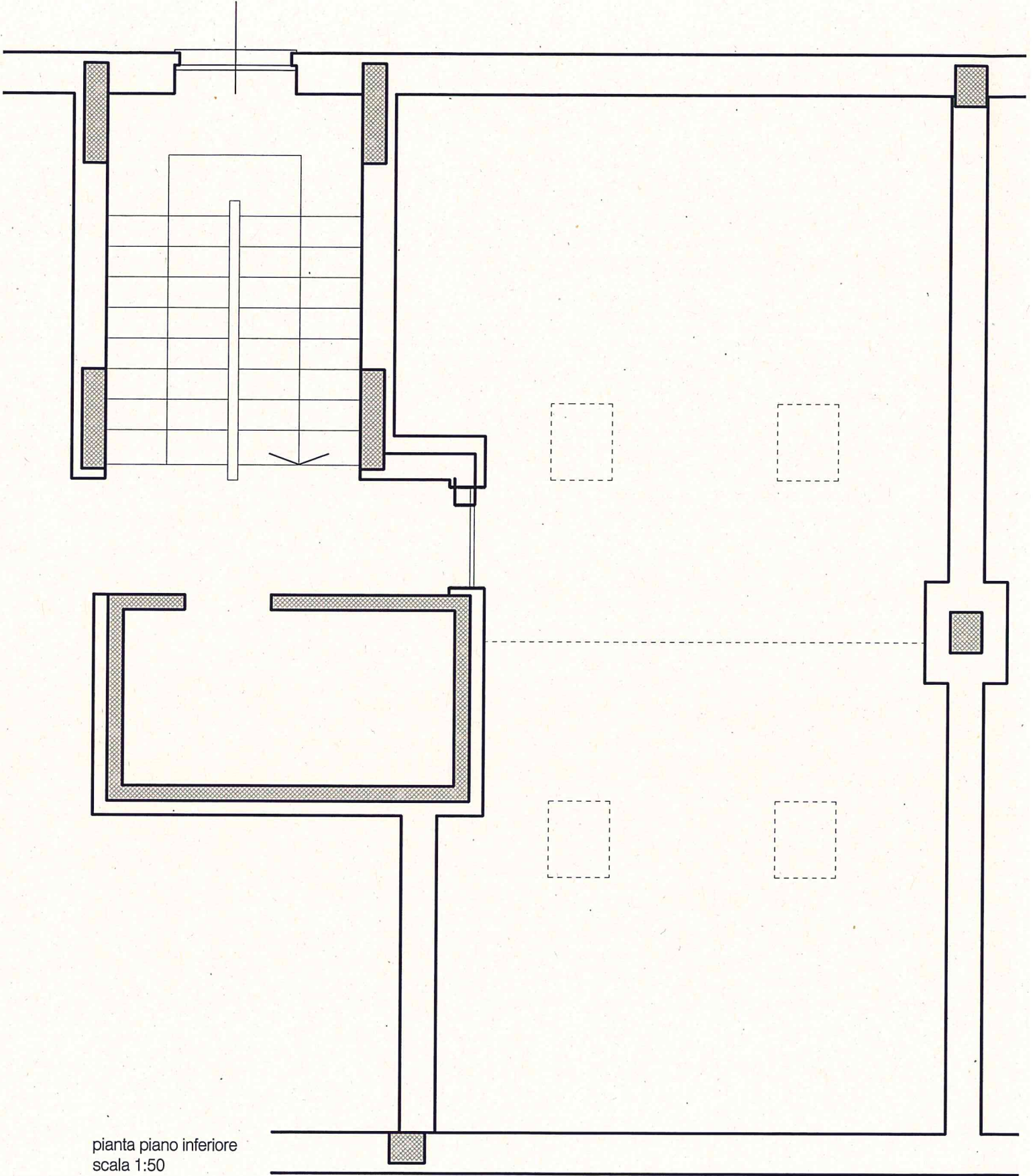
PROVA SCRITTA

Il candidato rediga una relazione nella quale siano esplicitati i criteri compositivi e distributivi, illustrati i materiali e i sistemi tecnologici e costruttivi, facendo altresì particolare attenzione agli aspetti energetici ed economici.



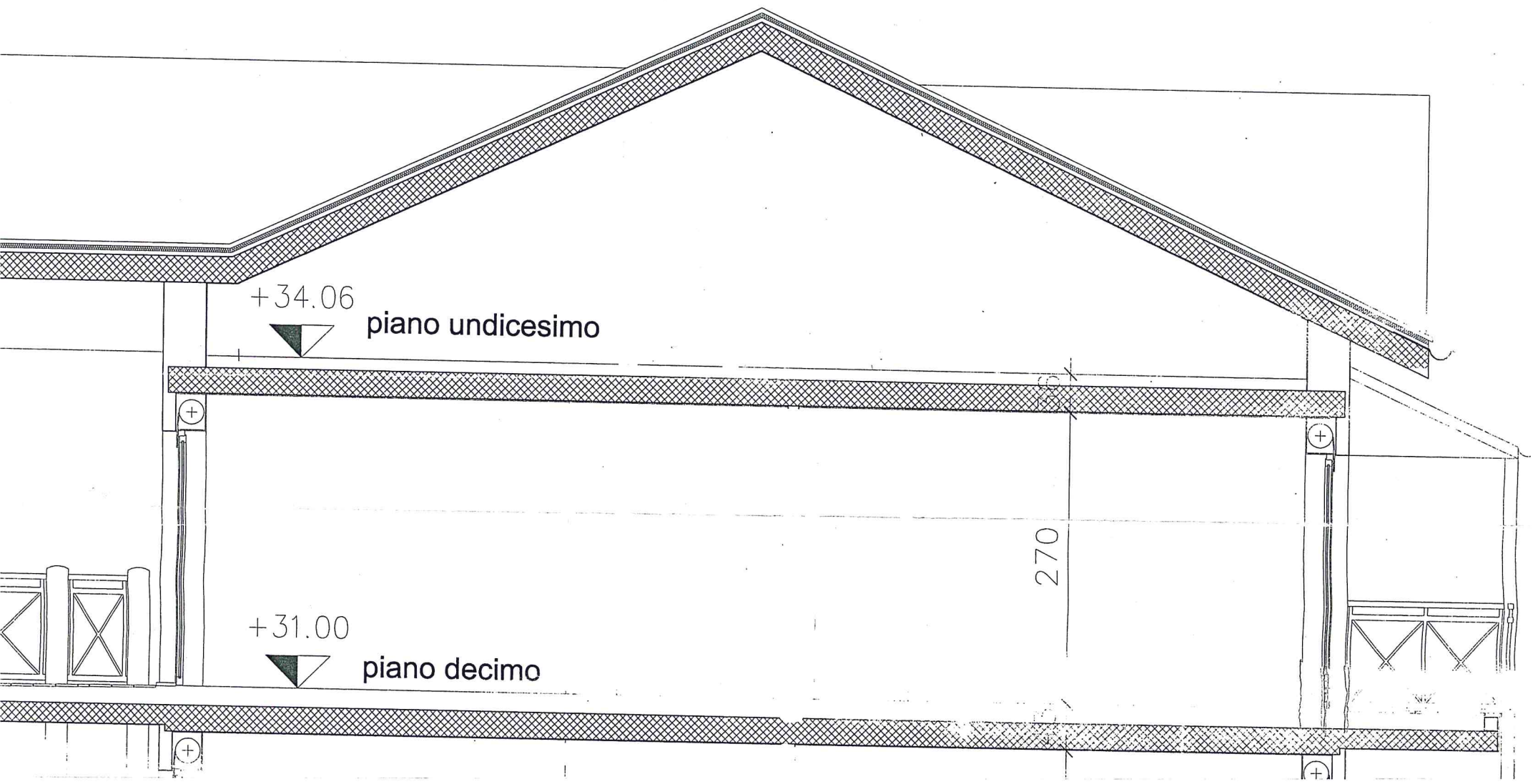
pianta piano inferiore
scala 1:50





pianta piano inferiore
scala 1:50





+34.06
▼
piano undicesimo

+31.00
▼
piano decimo

270