

LA SECONDA GRADUATORIA DELL'ISTIT. CASE POPOLARI DI TORINO
PER UNA COSTRUZIONE INA-CASA IN FAVRIA TORINESE



Fig. 1. - Prospettiva: Motto "Nord-Sud A".



Fig. 3. - Prospettiva: Motto "Nord-Sud B".

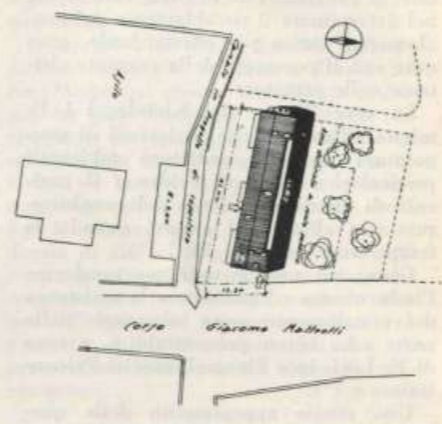


Fig. 2. - Planimetria: Motto "Nord-Sud A".

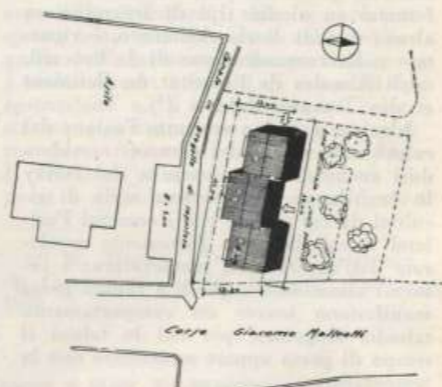


Fig. 4. - Planimetria: Motto "Nord-Sud B".

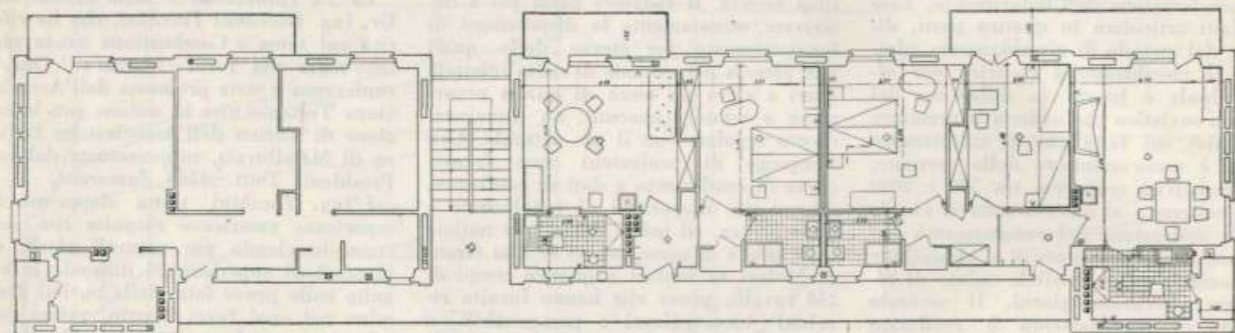


Fig. 5. - Pianta piano tipo: Motto "Nord-Sud A".

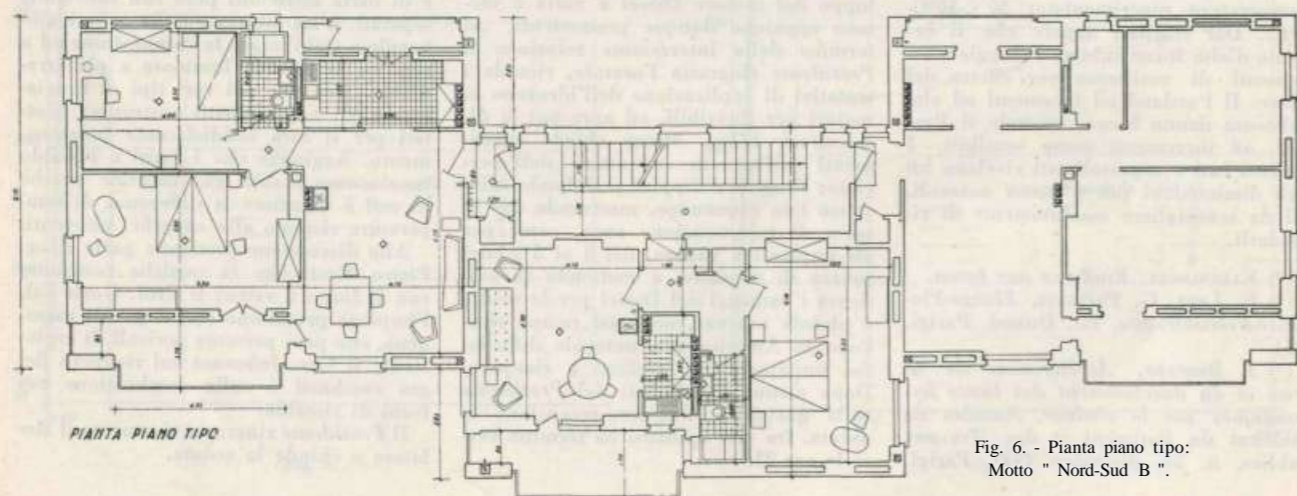


Fig. 6. - Pianta piano tipo:
Motto "Nord-Sud B".



Fig. 7. - Prospettiva: Motto "Nord-Sud C".

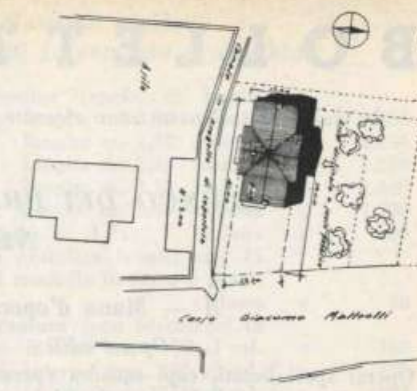


Fig. 8. - Planimetria: Motto "Nord-Sud C".

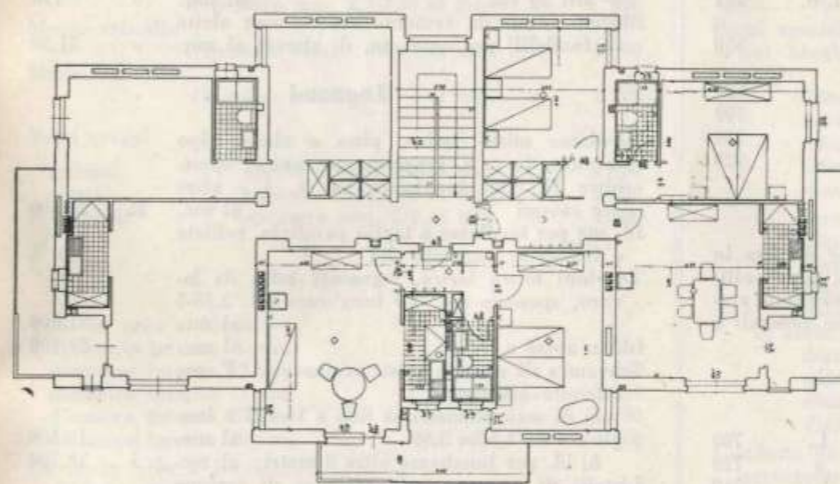


Fig. 9. - Pianta piano tipo: Motto "Nord-Sud C".



Fig. 10. - Prospettiva: Motto "Ciòdin".

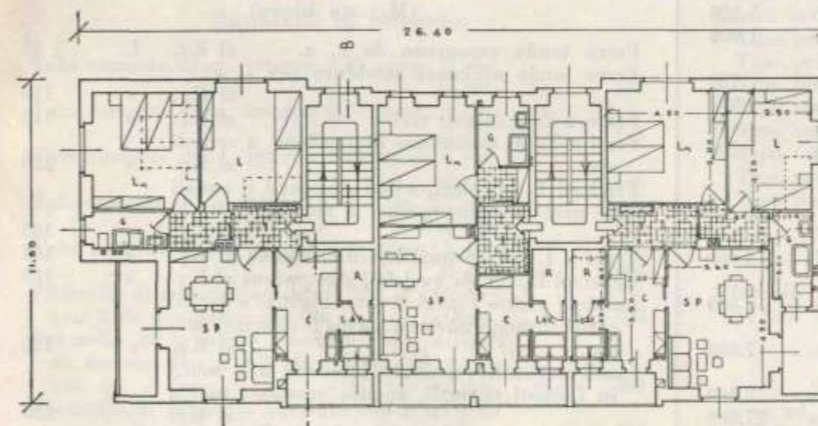


Fig. 11. - Pianta piano tipo: Motto "Ciòdin".

Ci è pervenuta la ulteriore documentazione del Concorso bandito dall'I.A. C.P. di Torino per una costruzione Ina-Casa a Favria. (V. Atti n. 10 dell'ottobre 1951).

Ricordiamo che il bando di Concorso richiedeva che « il progetto deve prevedere un edificio su tre piani, comprendente complessivamente n. 39 vani raggruppati in n. 5 unità abitative di 5 vani (3 stanze, cucina separata, bagno con WC e corridoio) e n. 4 unità abitative di tre vani e mezzo (2 stanze e servizi come sopra). Si consiglia il tipo di alloggio con soggiorno - pranzo - cucina in un unico ambiente. Nello studio di progetto si dovrà tener conto della costruzione di cantina e di eventuali locali di uso comune da adibire a portineria ed altri annessi (lavatoi, stendi-toi) ».

I progetti che pubblichiamo si riferiscono alla II graduatoria ed in particolare al I premio contrassegnato con il motto « Nord-Sud » « A », « B », « C » degli Architetti Massimo Amodei, Roberto Gabetti e Giorgio Rayneri ed al secondo premio ex-aequo contrassegnato con il motto « Ciòdin » degli architetti Francesco Nelva e Cesare Filippi.

ANTICIPAZIONI

Il prossimo fascicolo sarà interamente dedicato a problemi architettonici e conterrà un inedito di Le Corbusier sul suo "Modulor" e sulla sua "Loi des 7 V"